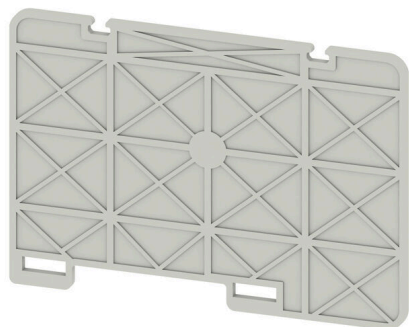


## WTW WF10-8/2BZ



Разъединительные пластины и концевые пластины являются важными принадлежностями для клемм. Разъединительные пластины обеспечивают оптическое и электрическое разделение различных потенциалов и функциональных групп, повышая безопасность и обеспечивая четкую структуру внутри шкафа управления. Концевые пластины закрывают ряд клемм по сторонам, защищают от контакта с частями под напряжением, и обеспечивают чистую, стабильную финишную обработку. Оба компонента точно подходят к соответствующим сериям клемм Weidmüller, способствуя безопасному, соответствующему требованиям и профессиональному электромонтажу.

### Основные данные для заказа

Версия	Разделительная перегородка (клемма), серый, Высота: 95 mm, Ширина: 2 mm, V-0
Заказ №	<a href="#">1861650000</a>
Тип	WTW WF10-8/2BZ
GTIN (EAN)	4032248498048
Кол.	20 Штука

**Технические данные**

**Сертификаты**

ROHS Соответствовать

**Размеры и массы**

Глубина	66.2 mm	Глубина (дюймов)	2.6063 inch
Высота	95 mm	Высота (в дюймах)	3.7401 inch
Ширина	2 mm	Ширина (в дюймах)	0.0787 inch
Размеры крепежа, ширина	2 mm	Масса нетто	8.98 g

**Температуры**

Температура хранения -25 °C...55 °C      Температура окружающей среды -5 °C...40 °C

**Экологическое соответствие изделия**

Состояние соответствия RoHS Соответствует без исключения  
REACH SVHC Нет SVHC выше 0,1 wt%

**Дополнительные технические данные**

с фиксатором Нет      Указание по установке      Непосредственный монтаж

**Общие сведения**

Указание по установке Непосредственный монтаж

**Параметры системы**

Исполнение Концевая и промежуточная пластина

**Характеристики материала**

Цветовой код серый      Класс пожаростойкости UL 94 V-0

**Классификации**

ETIM 8.0	EC000886	ETIM 9.0	EC000886
ETIM 10.0	EC000886	ECLASS 14.0	27-25-03-01
ECLASS 15.0	27-25-03-01		