

ZP 4/1AN/12

Weidmüller Interface GmbH & Co. KG

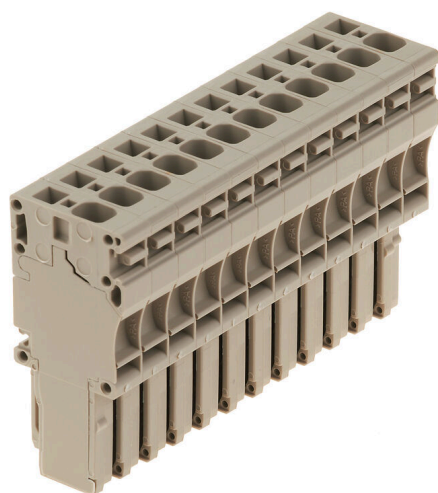
Klingenbergstraße 26

D-32758 Detmold

Germany

www.weidmueller.com

Изображение изделия



Вставки для нашей системы WeiCoS предлагаются для всех других соединительных систем. Номенклатура изделий включает предварительно собранные соединители с 1–10 контактами с возможностью индивидуальной сборки. Такое разнообразие обеспечивает максимальную эксплуатационную гибкость. Индивидуальные принадлежности повышают безопасность и защиту от воздействия окружающей среды.

Основные данные для заказа

| | |
|------------|--|
| Версия | Z-серия, Промышленный разъем, бежевый, Непосредственный монтаж |
| Заказ № | 1855090000 |
| Тип | ZP 4/1AN/12 |
| GTIN (EAN) | 4032248396160 |
| Кол. | 10 Штука |

ZP 4/1AN/12

Weidmüller Interface GmbH & Co. KG
Klingenbergstraße 26
D-32758 Detmold
Germany

www.weidmueller.com

Технические данные

Сертификаты

Допуски к эксплуатации



ROHS Соответствовать

UL File Number Search [Сайт UL](#)

Сертификат № (cURus) E60693

Размеры и массы

| | | | |
|-------------|---------|-------------------|-------------|
| Глубина | 47.5 mm | Глубина (дюймов) | 1.8701 inch |
| Высота | 22.5 mm | Высота (в дюймах) | 0.8858 inch |
| Ширина | 78 mm | Ширина (в дюймах) | 3.0709 inch |
| Масса нетто | 71.6 g | | |

Температуры

| | | | |
|--|----------------|---|----------------|
| Температура хранения | -25 °C...55 °C | Температура окружающей среды | -50 °C...75 °C |
| Температура при длительном использовании, мин. | -50 °C | Температура при длительном использовании, макс. | 120 °C |

Экологическое соответствие изделия

| | |
|-----------------------------|------------------------------|
| Состояние соответствия RoHS | Соответствует без исключения |
| REACH SVHC | Нет SVHC выше 0,1 wt% |

Расчетные данные согласно CSA

| | | | |
|---|--------|---------------------------|----------------|
| Поперечное сечение провода, макс. (CSA) | 10 AWG | Напряжение, класс C (CSA) | 600 V |
| Ток, разм. C (CSA) | 28 A | Сертификат № (CSA) | 200039-1720292 |
| Поперечное сечение провода, мин. (CSA) | 26 AWG | | |

Расчетные данные согласно UL

| | | | |
|--|--------|---|--------|
| Разм. провода Заводская электропроводка, макс. (cURus) | 10 AWG | Сертификат № (cURus) | E60693 |
| Разм. провода Электропроводка полевого уровня, мин. (cURus) | 26 AWG | Разм. провода Заводская электропроводка, мин. (cURus) | 26 AWG |
| Напряжение, класс C (cURus) | 600 V | Ток, класс C (cURus) | 28 A |
| Разм. провода Электропроводка полевого уровня, макс. (cURus) | 10 AWG | | |

Дополнительные технические данные

| | | | |
|-------------------|----------|-----------------------|-------------------------|
| Открытые страницы | закрытый | Указание по установке | Непосредственный монтаж |
| Вид монтажа | втычной | | |

Общие сведения

| | | | |
|-----------------------|-------------------------|---|--------|
| Количество полюсов | 12 | Поперечное сечение подключаемого провода AWG, макс. | AWG 10 |
| Указание по установке | Непосредственный монтаж | Поперечное сечение подключаемого провода AWG, мин. | AWG 26 |

ZP 4/1AN/12

Weidmüller Interface GmbH & Co. KG

Klingenbergstraße 26
D-32758 Detmold
Germany

www.weidmueller.com

Технические данные

| | |
|-------|----------------------------|
| Нормы | По стандарту IEC 60947-7-1 |
|-------|----------------------------|

Параметры системы

| | | | |
|--|--|-----------------------------|-----|
| Исполнение | вилочный комплект, втычной, Пружинное соединение | Требуется концевая пластина | Нет |
| Количество независимых точек подключения | 12 | Количество уровней | 1 |
| Количество контактных гнезд на уровень | 1 | Уровни с внутр. перемычками | Нет |
| Соединение PE | Нет | | |

Расчетные данные

| | | | |
|---|-------------------|-----------------------------------|----------------------------|
| Расчетное сечение | 4 mm ² | Номинальное напряжение | 800 V |
| Номинальное напряжение пост. тока | 800 V | Номинальный ток | 32 A |
| Ток при макс. проводнике | 32 A | Нормы | По стандарту IEC 60947-7-1 |
| Объемное сопротивление по стандарту IEC 60947-7-x | 1 mΩ | Номинальное импульсное напряжение | 8 кВ |
| Потери мощности по стандарту IEC 60947-7-x | 1.02 W | Степень загрязнения | 3 |

Характеристики материала

| | | | |
|-----------------------------|----------------|--------------|---------------|
| Основной материал | Материал Wemid | Цветовой код | Темно-бежевый |
| Класс пожаростойкости UL 94 | V-0 | | |

Зажимаемые провода (расчетное соединение)

| | | | |
|---|----------------------|--|----------------------|
| Калибровая пробка согласно 60 947-1 A3 | | Поперечное сечение подключаемого провода AWG, макс. | AWG 10 |
| Направление соединения | сверху | Длина зачистки изоляции | 12 mm |
| Вид соединения | Пружинное соединение | Количество соединений | 12 |
| Диапазон зажима, макс. | 6 mm ² | Диапазон зажима, мин. | 0.13 mm ² |
| Размер лезвия | 0,6 x 3,5 мм | Поперечное сечение подключаемого провода AWG, мин. | AWG 26 |
| Сечение соединения проводов, тонкий скрученный с кабельными наконечниками DIN 46228/4, мин. | 0.13 mm ² | Сечение соединения проводов, тонкий скрученный с кабельными наконечниками DIN 46228/1, макс. | 4 mm ² |
| Сечение соединения проводов, тонкий скрученный с кабельными наконечниками DIN 46228/1, мин. | 0.13 mm ² | Сечение подключаемого проводника, тонкопроволочного, макс. | 6 mm ² |
| Сечение подсоединяемого провода, тонкий скрученный, мин. | 0.13 mm ² | Сечение подсоединяемого провода, скрученный, мин. | 0.13 mm ² |
| Сечение соединения проводов, твердое ядро, макс. | 6 mm ² | Сечение соединения проводов, твердое ядро, мин. | 0.13 mm ² |

Классификации

| | | | |
|-------------|-------------|-------------|-------------|
| ETIM 8.0 | EC002848 | ETIM 9.0 | EC002848 |
| ETIM 10.0 | EC002848 | ECLASS 14.0 | 27-25-03-90 |
| ECLASS 15.0 | 27-25-03-90 | | |

ZP 4/1AN/12

Weidmüller Interface GmbH & Co. KG

Klingenbergstraße 26

D-32758 Detmold

Germany

www.weidmueller.com

Аксессуары

Штекеры



Вставки для нашей системы WeiCoS предлагаются для всех других соединительных систем. Номенклатура изделий включает предварительно собранные соединители с 1–10 контактами с возможностью индивидуальной сборки. Такое разнообразие обеспечивает максимальную эксплуатационную гибкость. Индивидуальные принадлежности повышают безопасность и защиту от воздействия окружающей среды.

Основные данные для заказа

| | | | |
|------------|----------------------------|--|--|
| Тип | ZVR ZP4 | Версия | |
| Заказ № | 1855250000 | Z-серия, Блокировочные крючки, Непосредственный монтаж | |
| GTIN (EAN) | 4032248396481 | | |
| Кол. | 25 ST | | |
| Тип | KOSF ZT4 | Версия | |
| Заказ № | 1856860000 | Z-серия, Элемент кодировки, Непосредственный монтаж | |
| GTIN (EAN) | 4032248400744 | | |
| Кол. | 50 ST | | |
| Тип | ZZE ZP4 | Версия | |
| Заказ № | 1855260000 | Z-серия, Поддержка кабеля, Непосредственный монтаж | |
| GTIN (EAN) | 4032248396498 | | |
| Кол. | 25 ST | | |

Отвертка для винтов со шлицем



Отвертка для винтов со шлицем с круглым лезвием, SD DIN 5265, ISO 2380/2, выходной присоединительный размер согласно DIN 5264, ISO 2380/1, острие из хромистой стали - Chrom Top, рукоятка SoftFinish

Основные данные для заказа

| | | | |
|------------|----------------------------|--------------------|--|
| Тип | SDS 0.6X3.5X100 | Версия | |
| Заказ № | 9008330000 | Отвертка, Отвертка | |
| GTIN (EAN) | 4032248056286 | | |
| Кол. | 1 ST | | |

Аксессуары

Чистый



Dekafix (DEK) представляет собой универсальный маркировочный элемент для любых проводных и вставных разъемов, а также для электронных блоков. Данная система идеально подходит для коротких последовательностей чисел и охватывает широкий ряд готовых к применению напечатанных маркировочных элементов.

Планки для быстрой установки всего за одну рабочую операцию. Печать отличается хорошей разборчивостью, высокой контрастностью и предлагается в различных вариантах ширины.

- Широкий ассортимент готовых к применению маркировочных элементов.
- Планки для быстрой установки.
- Маркировочные элементы, подходящие для всех кабельных разъемов Weidmüller.
- Предлагаются в виде пустых карт MultiCard или карт со стандартной печатью. Для заказной печати: Используя программное обеспечение M-Print PRO или M-Print PRO Online (работает без установки), подготовьте и отправьте нам файл, содержащий ваши технические условия маркировки.

Основные данные для заказа

| | | |
|------------|----------------------------|--|
| Тип | DEK 5/6 MC NE WS | Версия |
| Заказ № | 1609820000 | Dekafix, Маркировка клеммы, 5 x 6 мм, Шаг в мм (P): 6.00 |
| GTIN (EAN) | 4008190203436 | Weidmueller, белый |
| Кол. | 1000 ST | |
| Тип | WS 10/6 M MC NE WS | Версия |
| Заказ № | 1818400000 | WS, Маркировка клеммы, 10 x 6 мм, Шаг в мм (P): 6.00 |
| GTIN (EAN) | 4032248310876 | Weidmueller, Allen-Bradley, белый |
| Кол. | 600 ST | |
| Тип | WS 10/6 MC NE WS | Версия |
| Заказ № | 1828450000 | WS, Маркировка клеммы, 10 x 6 мм, Шаг в мм (P): 6.00 |
| GTIN (EAN) | 4032248350513 | Weidmueller, Allen-Bradley, белый |
| Кол. | 600 ST | |

Держатель маркировочных элементов



Держатель маркировочных элементов обеспечивает возможность дополнительной установки стандартных маркеров с шагом 5 или 5,1 мм. Угловые держатели могут быть дополнительно комбинированы и установлены во всех маркировочных каналах модульных клеммных колодок Klirron®. Типы установочных маркеров можно найти под соответствующими принадлежностями специального держателя маркировочных элементов.

ZP 4/1AN/12

Weidmüller Interface GmbH & Co. KG

Klingenbergstraße 26

D-32758 Detmold

Germany

www.weidmueller.com

Аксессуары

Основные данные для заказа

| | | |
|------------|----------------------------|---------------------------------|
| Тип | BZT 1 WS 10/5 | Версия |
| Заказ № | 1805490000 | Аксессуар, Держатель маркировки |
| GTIN (EAN) | 4032248270231 | |
| Кол. | 100 ST | |
| Тип | BZT 1 ZA WS 10/5 | Версия |
| Заказ № | 1805520000 | Аксессуар, Держатель маркировки |
| GTIN (EAN) | 4032248270248 | |
| Кол. | 100 ST | |

DEK 5/6



WS/ DEK

В маркировочных элементах MultiMark для клемм используется инновационный композитный материал, состоящий из двух компонентов. Жесткий контур основания маркировочного элемента надежно защелкивается в разъем. Эластичная поверхность обеспечивает удобство установки маркировочного элемента. Данный материал со специальной перфорацией позволяет полоскам растягиваться в соответствии с небольшими расхождениями в размерах (обычно в сторону прибавления), особенно при длинных клеммных колодках. Еще одно преимущество: превосходная восприимчивость материала поверхности к печати гарантирует долговечность и износостойкость маркировки. Разрешение при печати 300 точек на дюйм позволяет обеспечить удобочитаемый шрифт.

Ваши преимущества при использовании MultiMark

- Совместимость с модульными клеммами Weidmüller
- Стойкая и долговременная печать
- Экономия времени на установку благодаря непрерывным лентам
- Удобство монтажа благодаря инновационному композитному материалу
- Большое поле на этикетке для оптимальной разборчивости
- Высокие уровни гибкости благодаря независимости от производителя

Основные данные для заказа

| | | |
|------------|----------------------------|--|
| Тип | DEK 5/6 MM WS | Версия |
| Заказ № | 2007120000 | DeKafix, Маркировка клеммы, 5 x 6 mm, Weidmueller, белый |
| GTIN (EAN) | 4050118392104 | |
| Кол. | 600 ST | |