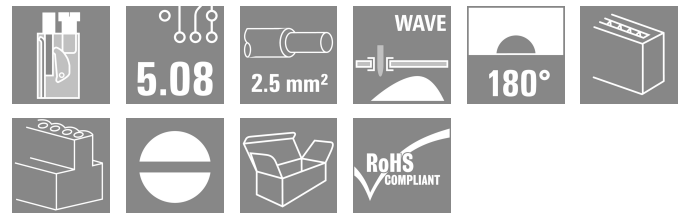
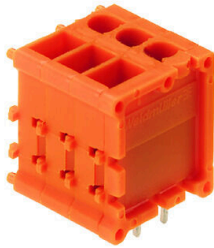


TOP1.5GS 03/180 5.08 OR EEXe

Не использовать продукт
для новых разработок

Изображение изделия



Изображение аналогичное

Для применения во взрывоопасных зонах, ввод про-
вода и винтовое соединение в одном направлении,
клемма на печатную плату с шагом 5,08 для провода
с сечением до 2,5 мм². Направление вывода провода -
под углом 90° и 180°.

- 1,5 мм²/14 AWG
- 176 В
- 12 А

Основные данные для заказа

Версия	Клемма печатной платы, 5.08 мм, Количество полюсов: 3, 180°, Длина штифта для припайки (l): 4.5 мм, луженые, оранжевый, Соединение TOP, Диапазон зажима, макс.: 2.5 мм ² , Ящик
Заказ №	1850240000
Тип	TOP1.5GS 03/180 5.08 OR EEXe
GTIN (EAN)	4032248407828
Кол.	100 Штука
Продуктное отношение	IEC: / 0.5 - 2.5 мм ² UL:
Упаковка	Ящик
Статус поставки	Снято с производства
Доступно до	2016-09-01T00:00:00+02:00

Дата создания 31.01.2026 03:06:56 MEZ

TOP1.5GS 03/180 5.08 OR EEXe

Weidmüller Interface GmbH & Co. KG

Klingenbergstraße 26

D-32758 Detmold

Germany

www.weidmueller.com

Технические данные

Сертификаты

Допуски к эксплуатации

ATEX

ROHS Соответствовать

Размеры и массы

Глубина	18.5	Глубина (дюймов)	0.7283 inch
Высота	24 mm	Высота (в дюймах)	0.9449 inch
Высота, мин.	19.5 mm	Ширина	19.44 mm
Ширина (в дюймах)	0.7654 inch	Масса нетто	11.26 g

Экологическое соответствие изделия

Состояние соответствия RoHS Соответствует без исключения
REACH SVHC Нет SVHC выше 0,1 wt%

Упаковка

Упаковка	Ящик	Длина VPE	40.00 mm
VPE с	130.00 mm	Высота VPE	220.00 mm

Системные параметры

Серия изделия	OMNIMATE Signal — серия TOP1.5GS	Метод проводного соединения	Соединение TOP
Монтаж на печатной плате	Соединение THT под пайку	Направление вывода кабеля	180°
Шаг в мм (P)	5.08 mm	Шаг в дюймах (P)	0.200 "
Количество полюсов	3	Количество полюсных рядов	1
Монтаж силами заказчика	Нет	Количество рядов	1
Длина штифта для припайки (l)	4.5 mm	Размеры выводов под пайку	0,8 x 1,0 mm
Диаметр отверстия припойного ушка (D)	1.3 mm	Допуск на диаметр отверстия припойного ушка (D)	+ 0,1 mm
Количество контактных штырьков на полюс	2	Лезвие отвертки	0,6 x 3,5
Лезвие отвертки стандартное	DIN 5264	Момент затяжки, мин.	0.4 Nm
Момент затяжки, макс.	0.5 Nm	Зажимной винт	M 2,5
Длина зачистки изоляции	10 mm	L1 в мм	10.16 mm
L1 в дюймах	0.400 "	Защита от прикосновения согласно DIN VDE 0470	IP 20
Защита от прикосновения согласно DIN VDE 57 106	защита от доступа пальцем	Вид защиты	IP20
Объемное сопротивление	1,20 МОм		

Данные о материалах

Изоляционный материал	PA	Цветовой код	оранжевый
Таблица цветов (аналогич.)	RAL 2000	Группа изоляционного материала	I
Сравнительный показатель пробоя (CTI)	≥ 600	Сопротивление изоляции	≥ 108 Ω
Moisture Level (MSL)		Класс пожаростойкости UL 94	V-2
Материал контакта	CuZn	Поверхность контакта	луженые
Структура слоев соединения под пайку 1.5...3 μm Ni / 4...6 μm Sn		Температура хранения, мин.	-40 °C

TOP1.5GS 03/180 5.08 OR EEXe

Weidmüller Interface GmbH & Co. KG

Klingenbergstraße 26
D-32758 Detmold
Germany

www.weidmueller.com

Технические данные

Температура хранения, макс.	70 °C	Рабочая температура, мин.	-50 °C
Рабочая температура, макс.	100	Температурный диапазон монтажа, мин.	-25 °C
Температурный диапазон монтажа, макс.	100 °C		

Провода, подходящие для подключения

Диапазон зажима, мин.	0.13 mm ²
Диапазон зажима, макс.	2.5 mm ²
Поперечное сечение подключаемого провода AWG, мин.	AWG 26
Поперечное сечение подключаемого провода AWG, макс.	AWG 14
Одножильный, мин. H05(07) V-U	0.5 mm ²
Одножильный, макс. H05(07) V-U	2.5 mm ²
Гибкий, мин. H05(07) V-K	0.5 mm ²
Гибкий, макс. H05(07) V-K	2.5 mm ²
С наконечником DIN 46 228/4, мин.	0.5 mm ²
С наконечником DIN 46 228/4, макс.	2.5 mm ²
с обжимной втулкой для фиксации концов проводов, DIN 46228 часть 1, мин.	0.5 mm ²
С кабельным наконечником согласно DIN 46 228/1, макс.	2.5 mm ²

Нутрометр в соответствии с EN 60999 2,4 мм x 1,5 мм
a x b; ø

Зажимаемый проводник	Сечение подсоединяемого провода	Тип	тонкожильный провод
		номин.	0.5 mm ²
кабельный наконечник	кабельный наконечник	Длина снятия изоляции	номин. 12 mm
		Рекомендованная обжимная втулка для фиксации концов проводов	H0.5/16 OR
		Длина снятия изоляции	номин. 10 mm
		Рекомендованная обжимная втулка для фиксации концов проводов	H0.5/10
		Длина снятия изоляции	номин. 10 mm
		Рекомендованная обжимная втулка для фиксации концов проводов	H0.75/16 W
кабельный наконечник	кабельный наконечник	Длина снятия изоляции	номин. 12 mm
		Рекомендованная обжимная втулка для фиксации концов проводов	H0.75/16 W
		Длина снятия изоляции	номин. 10 mm
		Рекомендованная обжимная втулка для фиксации концов проводов	H0.75/10
		Длина снятия изоляции	номин. 10 mm
		Рекомендованная обжимная втулка для фиксации концов проводов	H0.75/10
кабельный наконечник	кабельный наконечник	Тип	тонкожильный провод
		номин.	1 mm ²
кабельный наконечник	кабельный наконечник	Длина снятия изоляции	номин. 12 mm
		Рекомендованная обжимная втулка для фиксации концов проводов	H1.0/16D R

Технические данные

	фиксации концов проводов	
	Длина снятия изоляции	номин. 10 mm
	Рекомендованная обжимная втулка для фиксации концов проводов	H1.0/10
Сечение подсоединяемого провода	Тип	тонкожильный провод
	номин.	1.5 mm ²
кабельный наконечник	Длина снятия изоляции	номин. 10 mm
	Рекомендованная обжимная втулка для фиксации концов проводов	H1.5/10
	Длина снятия изоляции	номин. 12 mm
	Рекомендованная обжимная втулка для фиксации концов проводов	H1.5/16 R
Сечение подсоединяемого провода	Тип	тонкожильный провод
	номин.	2.5 mm ²
кабельный наконечник	Длина снятия изоляции	номин. 10 mm
	Рекомендованная обжимная втулка для фиксации концов проводов	H2.5/10

Текст ссылки Длина кабельных наконечников подбирается в зависимости от типа продукта и номинального напряжения., Наружный диаметр пластиковой манжеты не должен превышать размер шага (P)

Номинальные характеристики по IEC

пройдены испытания по стандарту	IEC 60664-1, IEC 61984	Устойчивость к воздействию кратковременного тока	3 x 1 сек. с 120 А
---------------------------------	------------------------	--	--------------------

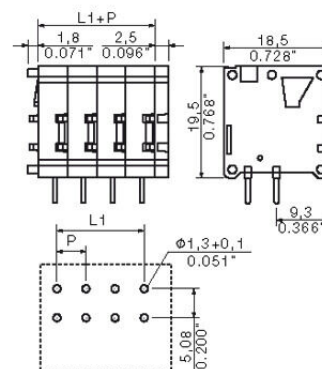
Важное примечание

Соответствие IPC Заявление о соответствии: все изделия разрабатываются, производятся и поставляются в соответствии с установленными международными стандартами и нормами и соответствуют характеристикам, указанным в технической документации, а также обладают декоративными свойствами в соответствии с IPC-A-610, "Класс 2". Любые другие запросы информации об изделиях могут быть рассмотрены по запросу.

- Примечания
- P on drawing = pitch
 - Service temperature range: see EC type examination certificate / IEC Ex-Certificate of Conformity
 - Rated data refer only to the component itself. Clearance and creepage distances to other components are to be designed in accordance with the relevant application standards.
 - Long term storage of the product with average temperature of 50 °C and maximum humidity 70%, 36 months

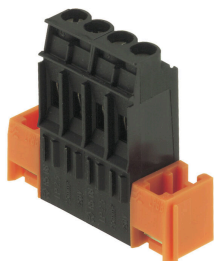
Изображения

Dimensional drawing



Аксессуары

Крепежные блоки



Незначительный компонент, большой эффект: защелкивающиеся элементы крепления повышают механическую устойчивость клемм платы.

Защелкиваемые или предварительно собранные — всегда правильное решение:

- Износостойкое, прецизионное соединение в виде ласточкина хвоста
 - Износостойкие металлические резьбовые вставки
 - Подходит для всех направлений отвода
- Максимум стабильности, минимум усилий:
- Отличная отказостойкость для частого крепления
 - Полный комплект для облегчения выбора

Результат: точки пайки, контакты и общий модуль более устойчивы к механическим нагрузкам, таким как вибрации и растягивающие нагрузки.

Основные данные для заказа

Тип	TOP1.5GS BB OR	Версия	
Заказ №	1539860000	Клемма печатной платы, Аксессуар, Крепежный модуль,	
GTIN (EAN)	4008190061692	оранжевый, Количество полюсов: 1	
Кол.	20 ST		