

**DSTV HE SR10 S**

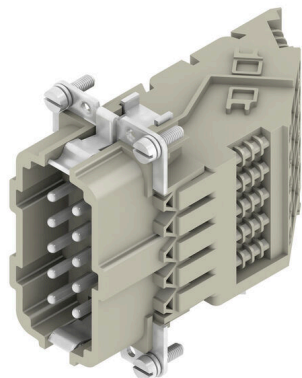
**Weidmüller Interface GmbH & Co. KG**

Klingenbergstraße 26

D-32758 Detmold

Germany

www.weidmueller.com



Промышленный соединительный разъем состоит из вставки соединительного разъема и защитного корпуса. Таким образом, вставка составляет центральную часть промышленного соединительного разъема, отвечающую за электрическую функцию. Вставки соединительных разъемов Weidmüller выполнены из высококачественных изоляционных материалов, которые позволяют проводить высокие напряжения даже в небольшом пространстве. Кроме того, весь наш ассортимент основывается на применении одного единственного вида пластмассы, включенного в реестр UL и пригодного для использования на железной дороге. Это обеспечивает неограниченное применение соединительных разъемов RockStar® во всех регионах мира.

**Основные данные для заказа**

|            |   |
|------------|---|
| Версия     | HDC - вставка, Штифт, 500 V, 16 A, Количество полюсов: 10, Винтовое соединение, Типоразмер установки: 4 |
| Заказ №    | <a href="#">1848750000</a>  |
| Тип        | DSTV HE SR10 S  |
| GTIN (EAN) | 4032248372003   |
| Кол.       | 10 Штука  |

## DSTV HE SR10 S

**Weidmüller Interface GmbH & Co. KG**

Klingenbergstraße 26  
D-32758 Detmold  
Germany

www.weidmueller.com

## Технические данные

### Сертификаты

Допуски к эксплуатации



|                       |                         |
|-----------------------|-------------------------|
| ROHS                  | Соответствовать         |
| UL File Number Search | <a href="#">Сайт UL</a> |
| Сертификат № (UR)     | E92202                  |

### Размеры и массы

|             |          |
|-------------|----------|
| Масса нетто | 113.43 g |
|-------------|----------|

### Экологическое соответствие изделия

|  |                                      |
|--|--------------------------------------|
| Состояние соответствия RoHS                  | Соответствует с исключением          |
| Исключение из RoHS (если применимо/известно) | 6с                                   |
| REACH SVHC                                   | Lead 7439-92-1                       |
| SCIP   | d0694b55-f1aa-4d24-a200-c532c6ffc384 |

### Общие данные

|  |                         |   |   |
|--|-------------------------|---|---|
| Количество полюсов   | 10                      | Момент затяжки                                      | 0.5 Nm  |
| Циклы коммутации Ag  | ≥ 200                   | Вид соединения                                      | Винтовое соединение   |
| Типоразмер установки   | 4                       | Класс пожаростойкости UL 94                         | V-0   |
| Объемное сопротивление   | ≤ 3 mΩ                  | Цветовой код  | бежевый   |
| Сопротивление изоляции   | 1010 Ω                  | Изоляционный материал                               | Поликарбонат (PC), армированный стекловолокном (включен в реестр UL и сертифицирован для применения на железной дороге) |
| Группа изоляционного материала                                 | IIIa                    | Момент затяжки, макс., соединение PE                | 1.6 Nm  |
| Поверхность  | Серебро пассивированное | Момент затяжки, макс., главный контакт              | 0.7 Nm  |
| Тип  | Штифт                   | Степень загрязнения                                 | 3   |
| Момент затяжки, мин., соединение PE                            | 1.2 Nm                  | Основной материал                                   | Сплав медный  |
| Момент затяжки, мин., главный контакт                          | 0.5 Nm                  | Серия   | DSTV-HE   |
| Расчетное напряжение (DIN EN 61984)                            | 500 V                   | Расчетное напряжение по UL/CSA                      | 600 В пост./перем. тока   |
| Номинальное импульсное выдерживаемое напряжение (DIN EN 61984) | 6 kV                    | Расчетный ток (DIN EN 61984)                        | 16 A  |
| Не содержит галогенов  | false                   | Низкий уровень дымности по стандарту DIN EN 45545-2 | Да  |
| BG   | 4                       |   |   |

### Данные соединения PE

|   |                     |  |                   |
|---|---------------------|--|-------------------|
| Вид соединения защитного провода PE           | Винтовое соединение | Размер лезвия, шлиц (соединение PE)              | SD 0,8 x 4,0      |
| Длина снятия изоляции                         | Соединение PE 10 mm | Размер лезвия для винтов с крестообразным шлицем | Размер PZ1        |
| Момент затяжки, макс., соединение PE          | 1.6 Nm              | Момент затяжки, мин., соединение PE              | 1.2 Nm            |
| Крепежный винт                                | M 4                 | Расчетное сечение                                | 4 mm <sup>2</sup> |
| Сечение подключаемого провода, AWG (PE), мин. | AWG 20              | Сечение подключаемого провода, AWG (PE), макс.   | AWG 12            |

**DSTV HE SR10 S**

**Weidmüller Interface GmbH & Co. KG**

Klingenbergstraße 26  
D-32758 Detmold  
Germany

www.weidmueller.com

**Технические данные**

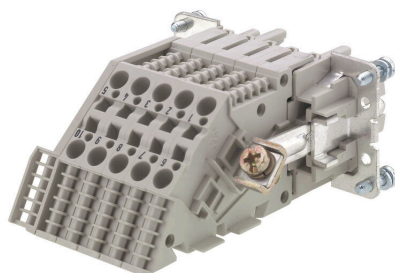
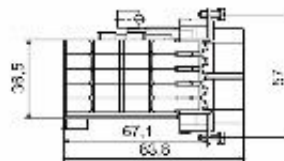
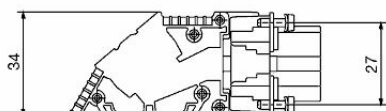
**Исполнение**

|   |                     |  |                            |
|---|---------------------|--|----------------------------|
| Размер лезвия, шлиц (винтовое соединение)   | SD 0,6 x 3,5        | Поперечное сечение подключаемого провода AWG, макс.  | AWG 12                     |
| Длина снятия изоляции<br>Измерительное соединение   | 12 mm               | Вид соединения   | Винтовое соединение        |
| Типоразмер установки  | 4                   | Объемное сопротивление   | ≤3 mΩ                      |
| Зажимной винт   | M 3                 | Размер лезвия  | Размер PZ0                 |
| Поперечное сечение подключаемого провода AWG, мин.  | AWG 20              | Сечение подключаемого проводника, однопроволочного, макс.                                    | 4 mm <sup>2</sup>          |
| Сечение подключаемого провода, одножильного, мин.   | 0.5 mm <sup>2</sup> | Сечение соединения проводов, тонкий скрученный с кабельными наконечниками DIN 46228/4, макс. | 4 mm <sup>2</sup>          |
| Сечение соединения проводов, тонкий скрученный с кабельными наконечниками DIN 46228/4, мин. | 0.5 mm <sup>2</sup> | Сечение подключаемого проводника, тонкопроволочного, макс.                                   | 4 mm <sup>2</sup>          |
| Сечение подсоединяемого провода, тонкий скрученный, мин.                                    | 0.5 mm <sup>2</sup> | Поперечное сечение соединительного провода, макс.  | 4 mm <sup>2</sup>          |
| Поперечное сечение соединительного провода, мин.  | 0.5 mm <sup>2</sup> | Поверхность  | Серебро<br>пассивированное |
| Момент затяжки, макс., главный контакт  | 0.7 Nm              | Основной материал  | Сплав медный               |
| Момент затяжки, мин., главный контакт   | 0.5 Nm              | BG   | 4                          |

**Классификации**

|             |             |             |             |
|-------------|-------------|-------------|-------------|
| ETIM 8.0    | EC002311    | ETIM 9.0    | EC002311    |
| ETIM 10.0   | EC002311    | ECLASS 14.0 | 27-44-02-03 |
| ECLASS 15.0 | 27-44-02-03 |             |             |

Изображения



## DSTV HE SR10 S

**Weidmüller Interface GmbH & Co. KG**

Klingenbergstraße 26

D-32758 Detmold

Germany

[www.weidmueller.com](http://www.weidmueller.com)

## Аксессуары

### Отвертка для винтов со шлицем



Отвертка для винтов со шлицем, изолированная согласно VDE, SDI DIN 7437, ISO 2380/2, выходной присоединительный размер согласно DIN 5264, ISO 2380/1, рукоятка SoftFinish

### Основные данные для заказа

|            |                            |                    |
|------------|----------------------------|--------------------|
| Тип        | SDIS 0.6X3.5X100           | Версия             |
| Заказ №    | <a href="#">9008390000</a> | Отвертка, Отвертка |
| GTIN (EAN) | 4032248056354              |                    |
| Кол.       | 1 ST                       |                    |
| Тип        | SDS 0.6X3.5X100            | Версия             |
| Заказ №    | <a href="#">9008330000</a> | Отвертка, Отвертка |
| GTIN (EAN) | 4032248056286              |                    |
| Кол.       | 1 ST                       |                    |
| Тип        | SDIS 0.8X4.0X100           | Версия             |
| Заказ №    | <a href="#">9008400000</a> | Отвертка, Отвертка |
| GTIN (EAN) | 4032248056361              |                    |
| Кол.       | 1 ST                       |                    |
| Тип        | SDS 0.8X4.0X100            | Версия             |
| Заказ №    | <a href="#">9008340000</a> | Отвертка, Отвертка |
| GTIN (EAN) | 4032248056293              |                    |
| Кол.       | 1 ST                       |                    |

**Чистый**



MultiFit является системой маркировки Weidmüller, используемой для клемм других марок. Как и Weidmüller Dekafix, маркировочные элементы семейства MultiFit предлагаются готовыми к применению со стандартной печатью.

При первом применении MultiFit рекомендуется провести испытание образцов маркировочных элементов на используемых клеммах.

- Один маркировочный элемент подходит для клемм различных марок.
- Готовые к применению маркировочные элементы со стандартной печатью.
- Пустые маркировочные элементы для печати с использованием принтера PrintJet CONNECT или плоттера.
- Поставка маркировочных элементов с индивидуальной печатью в соответствии с данными САПР или спецификациями заказчика.
- Одна система маркировки для всех областей применения. Для заказной печати: Используя программное обеспечение M-Print PRO или M-Print PRO Online (работает без установки), подготовьте и отправьте нам файл, содержащий ваши технические условия маркировки.

**Основные данные для заказа**

|            |                            |   |
|------------|----------------------------|---|
| Тип        | MF 10/6 MC NE WS           | Версия  |
| Заказ №    | <a href="#">1677220000</a> | MultiFit, Маркировка клеммы, 10 x 6 mm, Шаг в мм (P): 6.00      |
| GTIN (EAN) | 4008190475529              | Phoenix, Wieland, Legrand, Telemecanique, Entrelec, белый       |
| Кол.       | 600 ST                     |   |
| Тип        | MF 12/5 MC NE WS           | Версия  |
| Заказ №    | <a href="#">1677180000</a> | MultiFit, Маркировка клеммы, 12 x 5 mm, Шаг в мм (P): 5.00      |
| GTIN (EAN) | 4008190470579              | Phoenix, Wieland, Legrand, Telemecanique, Entrelec, WAGO, белый |
| Кол.       | 600 ST                     |   |