

DSTV HE BR10 S

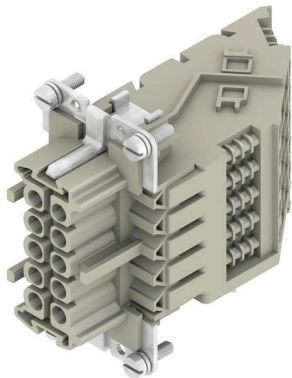
Weidmüller Interface GmbH & Co. KG

Klingenbergstraße 26

D-32758 Detmold

Germany

www.weidmueller.com



Промышленный соединительный разъем состоит из вставки соединительного разъема и защитного корпуса. Таким образом, вставка составляет центральную часть промышленного соединительного разъема, отвечающую за электрическую функцию. Вставки соединительных разъемов Weidmüller выполнены из высококачественных изоляционных материалов, которые позволяют проводить высокие напряжения даже в небольшом пространстве. Кроме того, весь наш ассортимент основывается на применении одного единственного вида пластмассы, включенного в реестр UL и пригодного для использования на железной дороге. Это обеспечивает неограниченное применение соединительных разъемов RockStar® во всех регионах мира.

Основные данные для заказа

Версия	HDC - вставка, Гнездо, 500 V, 16 A, Количество полюсов: 10, Винтовое соединение, Типоразмер установки: 4
Заказ №	1848610000
Тип	DSTV HE BR10 S
GTIN (EAN)	4032248371921
Кол.	10 Штука

DSTV HE BR10 S

Weidmüller Interface GmbH & Co. KG
Klingenbergstraße 26
D-32758 Detmold
Germany

www.weidmueller.com

Технические данные

Сертификаты

Допуски к эксплуатации



ROHS	Соответствовать
UL File Number Search	Сайт UL
Сертификат № (UR)	E92202

Размеры и массы

Масса нетто	126.3 g
-------------	---------

Экологическое соответствие изделия

Состояние соответствия RoHS	Соответствует с исключением
Исключение из RoHS (если применимо/известно)	6с
REACH SVHC	Lead 7439-92-1
SCIP	d0694b55-f1aa-4d24-a200-c532c6ffc384

Общие данные

Количество полюсов	10	Момент затяжки	0.5 Nm
Циклы коммутации Ag	≥ 200	Вид соединения	Винтовое соединение
Типоразмер установки	4	Класс пожаростойкости UL 94	V-0
Объемное сопротивление	≤3 mΩ	Цветовой код	бежевый
Сопротивление изоляции	1010 Ω	Изоляционный материал	Поликарбонат (PC), армированный стекловолокном (включен в реестр UL и сертифицирован для применения на железной дороге)
Группа изоляционного материала	IIIa	Момент затяжки, макс., соединение PE	1.6 Nm
Поверхность	Серебро пассивированное	Момент затяжки, макс., главный контакт	0.7 Nm
Тип	Гнездо	Степень загрязнения	3
Момент затяжки, мин., соединение PE	1.2 Nm	Основной материал	Сплав медный
Момент затяжки, мин., главный контакт	0.5 Nm	Серия	DSTV-HE
Расчетное напряжение (DIN EN 61984)	500 V	Расчетное напряжение по UL/CSA	600 В пост./перем. тока
Номинальное импульсное выдерживаемое напряжение (DIN EN 61984)	6 kV	Расчетный ток (DIN EN 61984)	16 A
Не содержит галогенов	false	Низкий уровень дымности по стандарту DIN EN 45545-2	Да
BG	4		

Данные соединения PE

Вид соединения защитного провода PE	Винтовое соединение	Размер лезвия, шлиц (соединение PE)	SD 0,8 x 4,0
Длина снятия изоляции	Соединение PE 10 mm	Размер лезвия для винтов с крестообразным шлицем	Размер PZ1
Момент затяжки, макс., соединение PE	1.6 Nm	Момент затяжки, мин., соединение PE	1.2 Nm
Крепежный винт	M 4	Расчетное сечение	4 mm ²
Сечение подключаемого провода, AWG (PE), мин.	AWG 20	Сечение подключаемого провода, AWG (PE), макс.	AWG 12

DSTV HE BR10 S

Weidmüller Interface GmbH & Co. KG

Klingenbergstraße 26
D-32758 Detmold
Germany

www.weidmueller.com

Технические данные

Исполнение

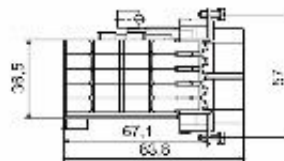
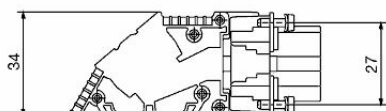
Размер лезвия, шлиц (винтовое соединение)	SD 0,6 x 3,5	Поперечное сечение подключаемого провода AWG, макс.	AWG 12
Длина снятия изоляции Измерительное соединение	12 mm	Вид соединения	Винтовое соединение
Типоразмер установки	4	Объемное сопротивление	≤3 mΩ
Зажимной винт	M 3	Размер лезвия	Размер PZ0
Поперечное сечение подключаемого провода AWG, мин.	AWG 20	Сечение подключаемого проводника, однопроволочного, макс.	4 mm ²
Сечение подключаемого провода, одножильного, мин.	0.5 mm ²	Сечение соединения проводов, тонкий скрученный с кабельными наконечниками DIN 46228/4, макс.	4 mm ²
Сечение соединения проводов, тонкий скрученный с кабельными наконечниками DIN 46228/4, мин.	0.5 mm ²	Сечение подключаемого проводника, тонкопроволочного, макс.	4 mm ²
Сечение подсоединяемого провода, тонкий скрученный, мин.	0.5 mm ²	Поперечное сечение соединительного провода, макс.	4 mm ²
Поперечное сечение соединительного провода, мин.	0.5 mm ²	Поверхность	Серебро пассивированное
Момент затяжки, макс., главный контакт	0.7 Nm	Основной материал	Сплав медный
Момент затяжки, мин., главный контакт	0.5 Nm	BG	4

Классификации

ETIM 8.0	EC002311	ETIM 9.0	EC002311
ETIM 10.0	EC002311	ECLASS 14.0	27-44-02-03
ECLASS 15.0	27-44-02-03		

DSTV HE BR10 S

Изображения



DSTV HE BR10 S

Weidmüller Interface GmbH & Co. KG

Klingenbergstraße 26

D-32758 Detmold

Germany

www.weidmueller.com

Аксессуары

Отвертка для винтов со шлицем



Отвертка для винтов со шлицем, изолированная согласно VDE, SDI DIN 7437, ISO 2380/2, выходной присоединительный размер согласно DIN 5264, ISO 2380/1, рукоятка SoftFinish

Основные данные для заказа

Тип	SDIS 0.6X3.5X100	Версия
Заказ №	9008390000	Отвертка, Отвертка
GTIN (EAN)	4032248056354	
Кол.	1 ST	
Тип	SDS 0.6X3.5X100	Версия
Заказ №	9008330000	Отвертка, Отвертка
GTIN (EAN)	4032248056286	
Кол.	1 ST	
Тип	SDIS 0.8X4.0X100	Версия
Заказ №	9008400000	Отвертка, Отвертка
GTIN (EAN)	4032248056361	
Кол.	1 ST	
Тип	SDS 0.8X4.0X100	Версия
Заказ №	9008340000	Отвертка, Отвертка
GTIN (EAN)	4032248056293	
Кол.	1 ST	

Чистый



MultiFit является системой маркировки Weidmüller, используемой для клемм других марок. Как и Weidmüller Dekafix, маркировочные элементы семейства MultiFit предлагаются готовыми к применению со стандартной печатью.

При первом применении MultiFit рекомендуется провести испытание образцов маркировочных элементов на используемых клеммах.

- Один маркировочный элемент подходит для клемм различных марок.
- Готовые к применению маркировочные элементы со стандартной печатью.
- Пустые маркировочные элементы для печати с использованием принтера PrintJet CONNECT или плоттера.
- Поставка маркировочных элементов с индивидуальной печатью в соответствии с данными САПР или спецификациями заказчика.
- Одна система маркировки для всех областей применения. Для заказной печати: Используя программное обеспечение M-Print PRO или M-Print PRO Online (работает без установки), подготовьте и отправьте нам файл, содержащий ваши технические условия маркировки.

Основные данные для заказа

Тип	MF 10/6 MC NE WS	Версия
Заказ №	1677220000	MultiFit, Маркировка клеммы, 10 x 6 mm, Шаг в мм (P): 6.00
GTIN (EAN)	4008190475529	Phoenix, Wieland, Legrand, Telemecanique, Entrelec, белый
Кол.	600 ST	
Тип	MF 12/5 MC NE WS	Версия
Заказ №	1677180000	MultiFit, Маркировка клеммы, 12 x 5 mm, Шаг в мм (P): 5.00
GTIN (EAN)	4008190470579	Phoenix, Wieland, Legrand, Telemecanique, Entrelec, WAGO, белый
Кол.	600 ST	