

## DSTV HE BL16 S

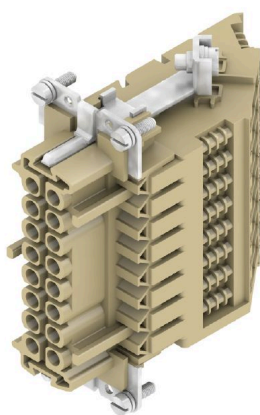
**Weidmüller Interface GmbH & Co. KG**

Klingenbergstraße 26

D-32758 Detmold

Germany

[www.weidmueller.com](http://www.weidmueller.com)



Промышленный соединительный разъем состоит из вставки соединительного разъема и защитного корпуса. Таким образом, вставка составляет центральную часть промышленного соединительного разъема, отвечающую за электрическую функцию. Вставки соединительных разъемов Weidmüller выполнены из высококачественных изоляционных материалов, которые позволяют проводить высокие напряжения даже в небольшом пространстве. Кроме того, весь наш ассортимент основывается на применении одного единственного вида пластмассы, включенного в реестр UL и пригодного для использования на железной дороге. Это обеспечивает неограниченное применение соединительных разъемов RockStar® во всех регионах мира.

### Основные данные для заказа

Версия	HDC - вставка, Гнездо, 500 V, 16 A, Количество полюсов: 16, Винтовое соединение, Типоразмер установки: 6
Заказ №	<a href="#">1848580000</a>
Тип	DSTV HE BL16 S
GTIN (EAN)	4032248371693
Кол.	10 Штука

## Технические данные

### Сертификаты

Допуски к эксплуатации



ROHS	Соответствовать
UL File Number Search	<a href="#">Сайт UL</a>
Сертификат № (UR)	E92202

### Размеры и массы

Масса нетто	178.26 g
-------------	----------

### Экологическое соответствие изделия

Состояние соответствия RoHS	Соответствует с исключением
Исключение из RoHS (если применимо/известно)	6с
REACH SVHC	Lead 7439-92-1
SCIP	d0694b55-f1aa-4d24-a200-c532c6ffc384

### Общие данные

Количество полюсов	16	Циклы коммутации Ag	≥ 200
Вид соединения	Винтовое соединение	Типоразмер установки	6
Класс пожаростойкости UL 94	V-0	Объемное сопротивление	≤ 3 mΩ
Цветовой код	бежевый	Сопротивление изоляции	1010 Ω
Изоляционный материал	Поликарбонат (PC), армированный стекловолокном (включен в реестр UL и сертифицирован для применения на железной дороге)	Группа изоляционного материала	IIIa
Поверхность	Серебро пассивированное	Момент затяжки, макс., главный контакт	0.7 Nm
Тип	Гнездо	Степень загрязнения	3
Основной материал	Сплав медный	Момент затяжки, мин., главный контакт	0.5 Nm
Серия	DSTV-HE	Расчетное напряжение (DIN EN 61984)	500 V
Расчетное напряжение по UL/CSA	600 В пост./перем. тока	Номинальное импульсное выдерживаемое напряжение (DIN EN 61984)	6 kV
Расчетный ток (DIN EN 61984)	16 A	Не содержит галогенов	false
Низкий уровень дымности по стандарту DIN EN 45545-2	Да	BG	6

### Данные соединения PE

Вид соединения защитного провода PE	Винтовое соединение	Размер лезвия, шлиц (соединение PE)	SD 0,8 x 4,0
Длина снятия изоляции Соединение PE	10 mm	Размер лезвия для винтов с крестообразным шлицем	Размер PZ1
Момент затяжки, макс., соединение PE	1.6 Nm	Момент затяжки, мин., соединение PE	1.2 Nm
Крепежный винт	M 4	Расчетное сечение	4 mm²
Сечение подключаемого провода, AWG (PE), мин.	AWG 20	Сечение подключаемого провода, AWG (PE), макс.	AWG 12

## Технические данные

### Исполнение

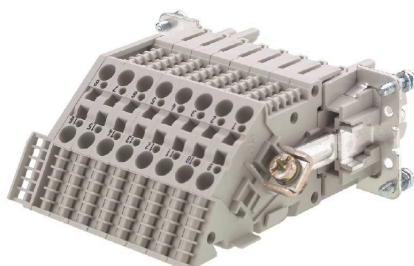
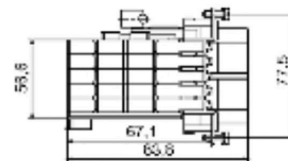
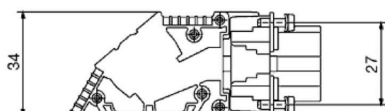
Размер лезвия, шлиц (винтовое соединение)	SD 0,6 x 3,5	Поперечное сечение подключаемого провода AWG, макс.	AWG 12
Длина снятия изоляции	12 mm	Вид соединения	Винтовое соединение
Измерительное соединение		Объемное сопротивление	≤3 mΩ
Типоразмер установки	6	Размер лезвия	Размер PZ0
Зажимной винт	M 3	Сечение подключаемого проводника, однопроволочного, макс.	4 mm <sup>2</sup>
Поперечное сечение подключаемого провода AWG, мин.	AWG 20	Сечение соединения проводов, тонкий скрученный с кабельными наконечниками DIN 46228/4, макс.	4 mm <sup>2</sup>
Сечение подключаемого провода, одножильного, мин.	0.5 mm <sup>2</sup>	Сечение подключаемого проводника, тонкопроволочного, макс.	4 mm <sup>2</sup>
Сечение соединения проводов, тонкий скрученный с кабельными наконечниками DIN 46228/4, мин.	0.5 mm <sup>2</sup>	Поперечное сечение соединительного провода, макс.	4 mm <sup>2</sup>
Сечение подсоединяемого провода, тонкий скрученный, мин.	0.5 mm <sup>2</sup>	Поверхность	Серебро пассивированное
Поперечное сечение соединительного провода, мин.	0.5 mm <sup>2</sup>	Основной материал	Сплав медный
Момент затяжки, макс., главный контакт	0.7 Nm	BG	6
Момент затяжки, мин., главный контакт	0.5 Nm		

### Классификации

ETIM 8.0	EC002311	ETIM 9.0	EC002311
ETIM 10.0	EC002311	ECLASS 14.0	27-44-02-03
ECLASS 15.0	27-44-02-03		

**DSTV HE BL16 S**

**Изображения**



## DSTV HE BL16 S

**Weidmüller Interface GmbH & Co. KG**

Klingenbergstraße 26  
D-32758 Detmold  
Germany

[www.weidmueller.com](http://www.weidmueller.com)

## Аксессуары

### Отвертка для винтов со шлицем



Отвертка для винтов со шлицем, изолированная согласно VDE, SDI DIN 7437, ISO 2380/2, выходной присоединительный размер согласно DIN 5264, ISO 2380/1, рукоятка SoftFinish

### Основные данные для заказа

Тип	SDIS 0.6X3.5X100	Версия
Заказ №	<a href="#">9008390000</a>	Отвертка, Отвертка
GTIN (EAN)	4032248056354	
Кол.	1 ST	
Тип	SDS 0.6X3.5X100	Версия
Заказ №	<a href="#">9008330000</a>	Отвертка, Отвертка
GTIN (EAN)	4032248056286	
Кол.	1 ST	
Тип	SDIS 0.8X4.0X100	Версия
Заказ №	<a href="#">9008400000</a>	Отвертка, Отвертка
GTIN (EAN)	4032248056361	
Кол.	1 ST	
Тип	SDS 0.8X4.0X100	Версия
Заказ №	<a href="#">9008340000</a>	Отвертка, Отвертка
GTIN (EAN)	4032248056293	
Кол.	1 ST	

## DSTV HE BL16 S

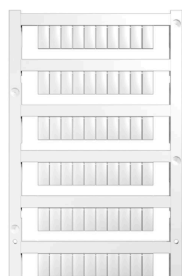
**Weidmüller Interface GmbH & Co. KG**

Klingenbergstraße 26  
D-32758 Detmold  
Germany

www.weidmueller.com

## Аксессуары

### Чистый



MultiFit является системой маркировки Weidmüller, используемой для клемм других марок. Как и Weidmüller Dekafix, маркировочные элементы семейства MultiFit предлагаются готовыми к применению со стандартной печатью.

При первом применении MultiFit рекомендуется провести испытание образцов маркировочных элементов на используемых клеммах.

- Один маркировочный элемент подходит для клемм различных марок.
- Готовые к применению маркировочные элементы со стандартной печатью.
- Пустые маркировочные элементы для печати с использованием принтера PrintJet CONNECT или плоттера.
- Поставка маркировочных элементов с индивидуальной печатью в соответствии с данными САПР или спецификациями заказчика.
- Одна система маркировки для всех областей применения. Для заказной печати: Используя программное обеспечение M-Print PRO или M-Print PRO Online (работает без установки), подготовьте и отправьте нам файл, содержащий ваши технические условия маркировки.

### Основные данные для заказа

Тип	MF 10/6 MC NE WS	Версия
Заказ №	<a href="#">1677220000</a>	MultiFit, Маркировка клеммы, 10 x 6 mm, Шаг в мм (P): 6.00
GTIN (EAN)	4008190475529	Phoenix, Wieland, Legrand, Telemecanique, Entrelec, белый
Кол.	600 ST	
Тип	MF 12/5 MC NE WS	Версия
Заказ №	<a href="#">1677180000</a>	MultiFit, Маркировка клеммы, 12 x 5 mm, Шаг в мм (P): 5.00
GTIN (EAN)	4008190470579	Phoenix, Wieland, Legrand, Telemecanique, Entrelec, WAGO, белый
Кол.	600 ST	