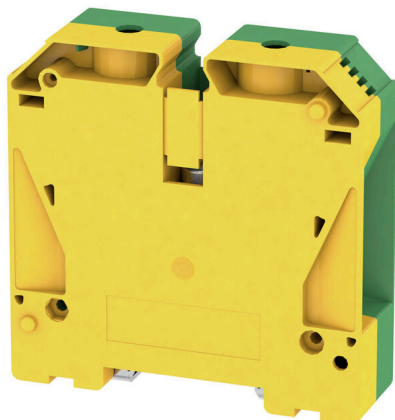


WPE 95N/120N

Weidmüller Interface GmbH & Co. KG
Klingenbergstraße 26
D-32758 Detmold
Germany

www.weidmuller.com

Изображение изделия



Все больше и больше компонентов необходимо размещать в ограниченном пространстве, в распределительных устройствах и шкафах. При вводе питания подключение проводников становятся все более сложными, особенно для больших сечений. Наш обширный ассортимент соединительных решений также обеспечивает удобное подключение в сложных пространственных условиях. Компактная конструкция и сочетание многих практических преимуществ делают ввод питания в распределительные устройства и шкафы простым, эффективным и экономичным.

Основные данные для заказа

Версия	Клемма защ. заземления (PE), Винтовое соединение, зеленый/желтый, 95 мм ² , 1000 V, Количество соединений: 2, Количество уровней: 1, TS 35, V-O, Материал Wemid
Заказ №	1846030000
Тип	WPE 95N/120N
GTIN (EAN)	4032248394531
Кол.	5 Штука

WPE 95N/120N

Weidmüller Interface GmbH & Co. KG
Klingenbergstraße 26
D-32758 Detmold
Germany

www.weidmueller.com

Технические данные

Сертификаты

Допуски к эксплуатации



ROHS	Соответствовать
UL File Number Search	Сайт UL
Сертификат № (cURus)	E60693
Сертификат № (cURusEX)	E184763

Размеры и массы

Глубина	90 mm	Глубина (дюймов)	3.5433 inch
Глубина с DIN-рейкой	91 mm	Высота	91 mm
Высота (в дюймах)	3.5827 inch	Ширина	27 mm
Ширина (в дюймах)	1.063 inch	Масса нетто	281.95 g

Температуры

Температура хранения	-25 °C...55 °C	Температура окружающей среды	-60 °C...85 °C
Температура при длительном использовании, мин.	-60 °C	Температура при длительном использовании, макс.	130 °C

Экологическое соответствие изделия

Состояние соответствия RoHS	Соответствует без исключения		
REACH SVHC	Нет SVHC выше 0,1 wt%		
Углеродный след продукта	Производственный цикл	2.494 kg CO2 eq.	

Расчетные данные согласно CSA

Поперечное сечение провода, макс. (CSA)	0000 AWG	Сертификат № (CSA)	200039-1057876
Поперечное сечение провода, мин. (CSA)	4 AWG		

Расчетные данные согласно UL

Разм. провода Заводская электропроводка, макс. (cURus)	000 AWG	Сертификат № (cURus)	E60693
Разм. провода Электропроводка полевого уровня, мин. (cURus)	4 AWG	Разм. провода Заводская электропроводка, мин. (cURus)	4 AWG
Разм. провода Электропроводка полевого уровня, макс. (cURus)	000 AWG		

Номинальные характеристики IECEx/ATEX

Сертификат № (ATEX)	DEMKO14ATEX1338U	Сертификат № (IECEX)	IECEXULD14.0005U
Поперечное сечение провода, макс. (ATEX)	120 mm ²	Поперечное сечение провода, макс. (IECEX)	120 mm ²
Обозначение EN 60079-7	Ex eb II C Gb	Маркировка взрывозащиты Ex	II 2 G D
		2014/34/EU	

WPE 95N/120N

Weidmüller Interface GmbH & Co. KG
 Klingenbergstraße 26
 D-32758 Detmold
 Germany

www.weidmueller.com

Технические данные

Дополнительные технические данные

Открытые страницы	закрытый	Количество одинаковых клемм	1
Указание по установке	привинченный	Проверенное на взрывозащищенность исполнение	Да
Вид монтажа	привинченный	Блокировка	привертной

Общие сведения

Поперечное сечение подключаемого провода AWG, макс.	кcmil 250	Указание по установке	привинченный
Поперечное сечение подключаемого провода AWG, мин.	AWG 4	Нормы	IEC 60947-7-2
Укомплектованная монтажная рейка	TS 35		

Параметры системы

Исполнение	Винтовое соединение, С соединением защитного заземления (PE), закрытый	Требуется концевая пластина	Нет
Количество независимых точек подключения	1	Количество уровней	1
Количество контактных гнезд на уровень	2	Количество потенциалов на уровень	1
Уровни с внутр. перемычками	Нет	Соединение PE	Да
Укомплектованная монтажная рейка	TS 35	Функция N	Нет
Функция PE	Да	Функция PEN	Да

Расчетные данные

Расчетное сечение	95 mm ²	Расчетное напряжение относительно соседней клеммы	1000 V
Номинальное напряжение пост. тока	1000 V	Нормы	IEC 60947-7-2
Объемное сопротивление по стандарту IEC 60947-7-x	0.14 mΩ	Расчетное импульсное напряжение относительно соседней клеммы	8 kV
Потери мощности по стандарту IEC 60947-7-x	0.00 W	Степень загрязнения	3

Расчетные данные PE

Расчетный кратковременный ток	11400 A (95 mm ²)	Центральный винт для клемм PE	M 5
Диапазон момента затяжки крепежного винта	3,0...4,0 Нм	Функция PEN	Да

Характеристики материала

Основной материал	Материал Wemid	Цветовой код	зеленый/желтый
Класс пожаростойкости UL 94	V-0		

Зажимаемые провода (дополнительное соединение)

Тип соединения, дополнительное соединение	Винтовое соединение		
---	---------------------	--	--

Зажимаемые провода (расчетное соединение)

Калибровая пробка согласно 60 947-1 B13		Поперечное сечение подключаемого провода AWG, макс.	кcmil 250
Направление соединения	боковая	Момент затяжки, макс.	20 Nm

WPE 95N/120N

Weidmüller Interface GmbH & Co. KG

Klingenbergstraße 26
D-32758 Detmold
Germany

www.weidmueller.com

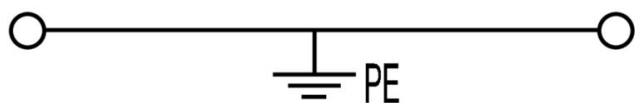
Технические данные

Момент затяжки, мин.	16 Nm	Длина зачистки изоляции	27 mm
Вид соединения	Винтовое соединение	Количество соединений	2
Диапазон зажима, макс.	150 mm ²	Диапазон зажима, мин.	16 mm ²
Зажимной винт	M 10	Размер лезвия	S6 (DIN 6911)
Поперечное сечение подключаемого провода AWG, мин.	AWG 4	Сечение соединения проводов, тонкий скрученный с кабельными наконечниками DIN 46228/4, мин.	16 mm ²
Сечение соединения проводов, тонкий скрученный с кабельными наконечниками DIN 46228/1, макс.	95 mm ²	Сечение соединения проводов, тонкий скрученный с кабельными наконечниками DIN 46228/1, мин.	16 mm ²
Сечение подключаемого проводника, тонкопроволочного, макс.	120 mm ²	Сечение подсоединяемого провода, тонкий скрученный, мин.	16 mm ²
Сечение подсоединяемого провода, скрученный, макс.	150 mm ²	Сечение подсоединяемого провода, скрученный, мин.	16 mm ²
Сечение соединения проводов, твердое ядро, макс.	16 mm ²	Сечение соединения проводов, твердое ядро, мин.	16 mm ²
Сечение подсоединяемого провода, тонкий скрученный, мин.	16 mm ²		

Классификации

ETIM 8.0	EC000901	ETIM 9.0	EC000901
ETIM 10.0	EC000901	ECLASS 14.0	27-25-01-03
ECLASS 15.0	27-25-01-03		

Изображения



WPE 95N/120N

Weidmüller Interface GmbH & Co. KG

Klingenbergstraße 26

D-32758 Detmold

Germany

www.weidmueller.com

Аксессуары

Концевой стопор



Для обеспечения долговечной надежной посадки на монтажной рейке и предотвращения смещения Weidmüller предлагает концевые стопоры.

Доступны винтовые и безвинтовые исполнения. На концевых стопорах предусмотрена возможность для маркировки, а также групповой маркировки и крепление для тестового разъема.

Основные данные для заказа

Тип	WEW 35/1	Версия	
Заказ №	1059000000	Концевой стопор, Темно-бежевый, TS 35, V-2, Материал Wemid,	
GTIN (EAN)	4008190172282	Ширина: 12 mm, 100 °C	
Кол.	50 ST		

Чистый



Dekafix (DEK) представляет собой универсальный маркировочный элемент для любых проводных и вставных разъемов, а также для электронных блоков. Данная система идеально подходит для коротких последовательностей чисел и охватывает широкий ряд готовых к применению напечатанных маркировочных элементов.

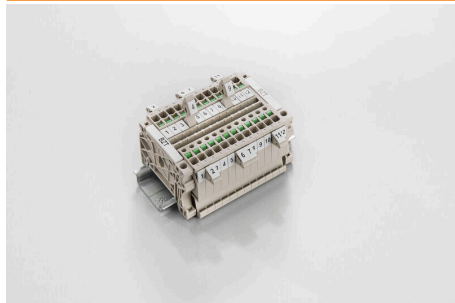
Планки для быстрой установки всего за одну рабочую операцию. Печать отличается хорошей разборчивостью, высокой контрастностью и предлагается в различных вариантах ширины.

- Широкий ассортимент готовых к применению маркировочных элементов.
- Планки для быстрой установки.
- Маркировочные элементы, подходящие для всех кабельных разъемов Weidmüller.
- Предлагаются в виде пустых карт MultiCard или карт со стандартной печатью. Для заказной печати: Используя программное обеспечение M-Print PRO или M-Print PRO Online (работает без установки), подготовьте и отправьте нам файл, содержащий ваши технические условия маркировки.

Основные данные для заказа

Тип	DEK 5/8 MC NE WS	Версия	
Заказ №	1856740000	Dekafix, Маркировка клеммы, 5 x 8 mm, Шаг в мм (P): 8.00	
GTIN (EAN)	4032248400850	Weidmueller, белый	
Кол.	800 ST		
Тип	WS 15/5 MC NE WS	Версия	
Заказ №	1609880000	WS, Маркировка клеммы, 15 x 5 mm, Шаг в мм (P): 5.00	
GTIN (EAN)	4008190203504	Weidmueller, Allen-Bradley, белый	
Кол.	480 ST		

Держатель маркировочных элементов



Держатель маркировочных элементов обеспечивает возможность дополнительной установки стандартных маркеров с шагом 5 или 5,1 мм. Угловые держатели могут быть дополнительно комбинированы и установлены во всех маркировочных каналах модульных клеммных колодок Klirron®. Типы установочных маркеров можно найти под соответствующими принадлежностями специального держателя маркировочных элементов.

Основные данные для заказа

Тип	BZT 1 WS 10/5	Версия	
Заказ №	1805490000	Аксессуар, Держатель маркировки	
GTIN (EAN)	4032248270231		
Кол.	100 ST		
Тип	BZT 1 ZA WS 10/5	Версия	
Заказ №	1805520000	Аксессуар, Держатель маркировки	
GTIN (EAN)	4032248270248		
Кол.	100 ST		

DEK 5/8



WS/ DEK

В маркировочных элементах MultiMark для клемм используется инновационный композитный материал, состоящий из двух компонентов. Жесткий контур основания маркировочного элемента надежно защелкивается в разъем. Эластичная поверхность обеспечивает удобство установки маркировочного элемента. Данный материал со специальной перфорацией позволяет полоскам растягиваться в соответствии с небольшими расхождениями в размерах (обычно в сторону прибавления), особенно при длинных клеммных колодках. Еще одно преимущество: превосходная восприимчивость материала поверхности к печати гарантирует долговечность и износостойкость маркировки. Разрешение при печати 300 точек на дюйм позволяет обеспечить удобочитаемый шрифт.

Ваши преимущества при использовании MultiMark

- Совместимость с модульными клеммами Weidmüller
- Стойкая и долговременная печать
- Экономия времени на установку благодаря непрерывным лентам
- Удобство монтажа благодаря инновационному композитному материалу
- Большое поле на этикетке для оптимальной разборчивости
- Высокие уровни гибкости благодаря независимости от производителя

WPE 95N/120N

Weidmüller Interface GmbH & Co. KG

Klingenbergstraße 26
D-32758 Detmold
Germany

www.weidmueller.com

Аксессуары

Основные данные для заказа

Тип	DEK 5/8 MM WS	Версия
Заказ №	2007130000	Dekafix, Маркировка клеммы, 5 x 8 mm, Weidmueller, белый
GTIN (EAN)	4050118392012	
Кол.	500 ST	