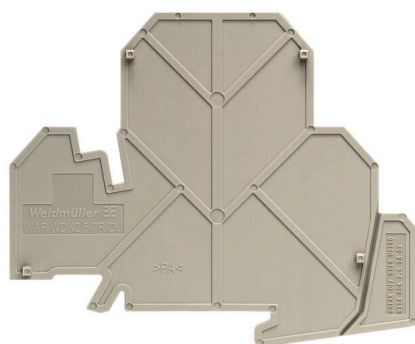


## WAP WDK 2.5N/TR-DU

**Weidmüller Interface GmbH & Co. KG**  
 Klingenbergstraße 26  
 D-32758 Detmold  
 Germany

[www.weidmueller.com](http://www.weidmueller.com)

### Изображение изделия



Разъединительные пластины и концевые пластины являются важными принадлежностями для клемм. Разъединительные пластины обеспечивают оптическое и электрическое разделение различных потенциалов и функциональных групп, повышая безопасность и обеспечивая четкую структуру внутри шкафа управления. Концевые пластины закрывают ряд клемм по сторонам, защищают от контакта с частями под напряжением, и обеспечивают чистую, стабильную финишную обработку. Оба компонента точно подходят к соответствующим сериям клемм Weidmüller, способствуя безопасному, соответствующему требованиям и профессиональному электромонтажу.

### Основные данные для заказа

Версия	Концевая пластина для клемм, Темно-бежевый, Высота: 80.35 mm, Ширина: 1.5 mm, V-O, Материал Wemid, с фиксатором: Нет
Заказ №	<a href="#">1839850000</a>
Тип	WAP WDK 2.5N/TR-DU
GTIN (EAN)	4032248998319
Кол.	50 Штука

## WAP WDK 2.5N/TR-DU

Weidmüller Interface GmbH & Co. KG  
Klingenbergstraße 26  
D-32758 Detmold  
Germany

www.weidmueller.com

## Technical data

## Сертификаты

ROHS	Соответствовать
------	-----------------

## Размеры и массы

Глубина	58.84 mm	Глубина (дюймов)	2.3165 inch
Высота	80.35 mm	Высота (в дюймах)	3.1634 inch
Ширина	1.5 mm	Ширина (в дюймах)	0.0591 inch
Масса нетто	3.78 g		

## Температуры

Температура хранения	-25 °C...55 °C	Температура окружающей среды	-50 °C...75 °C
Температура при длительном использовании, мин.	-50 °C	Температура при длительном использовании, макс.	120 °C

## Экологическое соответствие изделия

Состояние соответствия RoHS	Соответствует без исключения		
REACH SVHC	Нет SVHC выше 0,1 wt%		
Углеродный след продукта	Производственный цикл	0,042 kg CO2 eq.	

## Дополнительные технические данные

с фиксатором	Нет	Указание по установке	Непосредственный монтаж
--------------	-----	-----------------------	-------------------------

## Общие сведения

Указание по установке	Непосредственный монтаж
-----------------------	-------------------------

## Параметры системы

Исполнение	Концевая пластина
------------	-------------------

## Характеристики материала

Основной материал	Материал Wemid	Цветовой код	Темно-бежевый
Класс пожаростойкости UL 94	V-0		

## Классификации

ETIM 8.0	EC000886	ETIM 9.0	EC000886
ETIM 10.0	EC000886	ECLASS 14.0	27-25-03-01
ECLASS 15.0	27-25-03-01		