

WAP WDK 2.5N/TR-DU

Weidmüller Interface GmbH & Co. KG

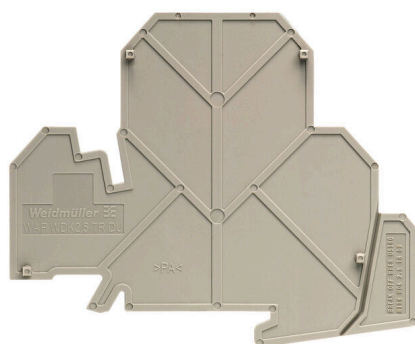
Klingenbergstraße 26

D-32758 Detmold

Germany

www.weidmueller.com

Изображение изделия



Разъединительные пластины и концевые пластины являются важными принадлежностями для клемм. Разъединительные пластины обеспечивают оптическое и электрическое разделение различных потенциалов и функциональных групп, повышая безопасность и обеспечивая четкую структуру внутри шкафа управления. Концевые пластины закрывают ряд клемм по сторонам, защищают от контакта с частями под напряжением, и обеспечивают чистую, стабильную финишную обработку. Оба компонента точно подходят к соответствующим сериям клемм Weidmüller, способствуя безопасному, соответствующему требованиям и профессиональному электромонтажу.

Основные данные для заказа

Версия	Концевая пластина для клемм, Темно-бежевый, Высота: 80.35 mm, Ширина: 1.5 mm, V-0, Материал Wemid, с фиксатором: Нет
Заказ №	1839850000
Тип	WAP WDK 2.5N/TR-DU
GTIN (EAN)	4032248998319
Кол.	50 Штука

WAP WDK 2.5N/TR-DU

Weidmüller Interface GmbH & Co. KG
Klingenbergstraße 26
D-32758 Detmold
Germany

www.weidmueller.com

Технические данные

Сертификаты

ROHS Соответствовать

Размеры и массы

Глубина	58.84 mm	Глубина (дюймов)	2.3165 inch
Высота	80.35 mm	Высота (в дюймах)	3.1634 inch
Ширина	1.5 mm	Ширина (в дюймах)	0.0591 inch
Масса нетто	3.78 g		

Температуры

Температура хранения	-25 °C...55 °C	Температура окружающей среды	-50 °C...75 °C
Температура при длительном использовании, мин.	-50 °C	Температура при длительном использовании, макс.	120 °C

Экологическое соответствие изделия

Состояние соответствия RoHS	Соответствует без исключения		
REACH SVHC	Нет SVHC выше 0,1 wt%		
Углеродный след продукта	Производственный цикл	0.043 kg CO2 eq.	

Дополнительные технические данные

с фиксатором	Нет	Указание по установке	Непосредственный монтаж
--------------	-----	-----------------------	-------------------------

Общие сведения

Указание по установке	Непосредственный монтаж
-----------------------	-------------------------

Параметры системы

Исполнение	Концевая пластина
------------	-------------------

Характеристики материала

Основной материал	Материал Wemid	Цветовой код	Темно-бежевый
Класс пожаростойкости UL 94	V-0		

Классификации

ETIM 8.0	EC000886	ETIM 9.0	EC000886
ETIM 10.0	EC000886	ECLASS 14.0	27-25-03-01
ECLASS 15.0	27-25-03-01		