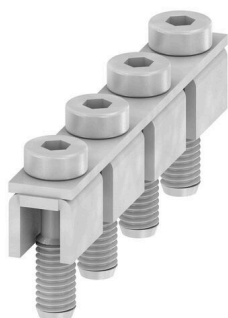


Изображение изделия



Распределение или умножение потенциала среди смежных клеммных блоков реализуется через перемычку. Это позволяет избежать дополнительных усилий при монтаже. Надежность контакта в клеммных блоках гарантирована даже при разветвлении полюсов. В нашем ассортименте представлены вставные и привинчиваемые винтовые системы перемычек для модульных клеммных блоков.

Основные данные для заказа

| | |
|------------|-------------------------------------------------------------------------------------------------------------------------------------------|
| Версия | Перемычка (клемма), привинченный, серебристо-серый, 150 А, Количество полюсов: 4, Шаг в мм (P): 18.50, Изолированный: Нет, Ширина: 9.5 mm |
| Заказ № | 1834080000 |
| Тип | WQV 50N/4 |
| GTIN (EAN) | 4032248379873 |
| Кол. | 5 Штука |

Технические данные

Сертификаты

ROHS Соответствовать

Размеры и массы

| | | | |
|-------------|---------|-------------------|-------------|
| Глубина | 17.5 mm | Глубина (дюймов) | 0.689 inch |
| Высота | 65.5 mm | Высота (в дюймах) | 2.5787 inch |
| Ширина | 9.5 mm | Ширина (в дюймах) | 0.374 inch |
| Масса нетто | 63.9 g | | |

Температуры

Температура хранения -25 °C...55 °C Температура окружающей среды -5 °C...40 °C

Экологическое соответствие изделия

Состояние соответствия RoHS Соответствует без исключения
REACH SVHC Нет SVHC выше 0,1 wt%

Дополнительные технические данные

| | | | |
|-----------------------------------|--------------|-----------------------|-------------------------|
| Вид крепления | привинченный | Указание по установке | Непосредственный монтаж |
| Проверенное на взрывозащищенность | Нет | | |

Общие сведения

| | | | |
|--------------------|---|-----------------------|-------------------------|
| Количество полюсов | 4 | Указание по установке | Непосредственный монтаж |
|--------------------|---|-----------------------|-------------------------|

Параметры системы

Исполнение для клемм

Размеры

Шаг в мм (P) 18.50 mm

Расчетные данные

Номинальное напряжение 400 V Номинальный ток 150 A

Характеристики материала

Основной материал Медь луженая Цветовой код серебристо-серый

Классификации

| | | | |
|-------------|-------------|-------------|-------------|
| ETIM 8.0 | EC000489 | ETIM 9.0 | EC000489 |
| ETIM 10.0 | EC000489 | ECLASS 14.0 | 27-25-03-03 |
| ECLASS 15.0 | 27-25-03-03 | | |

WQV 50N/4

Weidmüller Interface GmbH & Co. KG

Klingenbergstraße 26

D-32758 Detmold

Germany

www.weidmueller.com

Аксессуары

дополнительное соединение



Дополнительное соединение позволяет отдельно регулировать ступени напряжения. Это можно использовать, например, для аварийного источника питания перед главным выключателем или просто в качестве дополнительного соединения.

Основные данные для заказа

| | | | |
|------------|----------------------------|---------------------------|--|
| Тип | VN 27.4/8/6.4 | Версия | |
| Заказ № | 1967090000 | W-серия, Распорная втулка | |
| GTIN (EAN) | 4032248738700 | | |
| Кол. | 5 ST | | |