

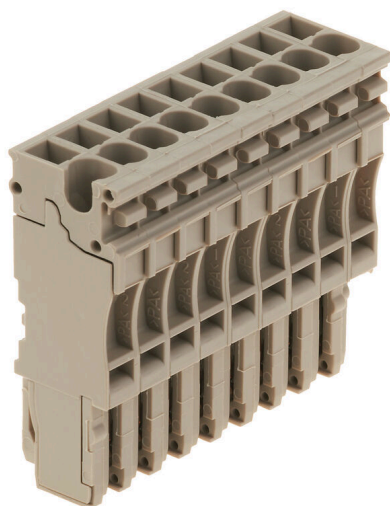
ZP 2.5/1AN/9**Weidmüller Interface GmbH & Co. KG**

Klingenbergstraße 26

D-32758 Detmold

Germany

www.weidmueller.com

Изображение изделия

Вставки для нашей системы WeiCoS предлагаются для всех других соединительных систем. Номенклатура изделий включает предварительно собранные соединители с 1–10 контактами с возможностью индивидуальной сборки. Такое разнообразие обеспечивает максимальную эксплуатационную гибкость. Индивидуальные принадлежности повышают безопасность и защиту от воздействия окружающей среды.

Основные данные для заказа

Версия	Z-серия, Промышленный разъем, Темно-бежевый, Непосредственный монтаж
Заказ №	1815550000
Тип	ZP 2.5/1AN/9
GTIN (EAN)	4032248342617
Кол.	20 Штука

Technical data

Сертификаты

Допуски к эксплуатации



ROHS Соответствовать

UL File Number Search [Сайт UL](#)

Сертификат № (cURus) E60693

Размеры и массы

Глубина	41 mm	Глубина (дюймов)	1.6142 inch
Высота	16 mm	Высота (в дюймах)	0.6299 inch
Ширина	45.9 mm	Ширина (в дюймах)	1.8071 inch
Масса нетто	25.17 g		

Температуры

Температура хранения	-25 °C...55 °C	Температура окружающей среды	-50 °C...75 °C
Температура при длительном использовании, мин.	-50 °C	Температура при длительном использовании, макс.	120 °C

Экологическое соответствие изделия

Состояние соответствия RoHS	Соответствует без исключения
REACH SVHC	Нет SVHC выше 0,1 wt%

Расчетные данные согласно CSA

Напряжение, класс C (cCSAus)	300 V	Ток, класс D (cCSAus)	5 A
Мин. сечение провода (cCSAusX)	26 AWG	Ток, класс C (cCSAus)	20 A
Сертификат № (cCSAus)	154685-1460993	Макс. сечение провода (cCSAusX)	12 AWG
Напряжение, класс D (cCSAus)	600 V		

Расчетные данные согласно UL

Разм. провода Заводская электропроводка, макс. (cURus)	12 AWG	Напряжение, класс D (cURus)	600 V
Сертификат № (cURus)	E60693	Разм. провода Электропроводка полевого уровня, мин. (cURus)	26 AWG
Разм. провода Заводская электропроводка, мин. (cURus)	26 AWG	Напряжение, класс C (cURus)	300 V
Ток, класс C (cURus)	20 A	Ток, класс D (cURus)	5 A
Разм. провода Электропроводка полевого уровня, макс. (cURus)	12 AWG		

Дополнительные технические данные

Открытые страницы	закрытый	Указание по установке	Непосредственный монтаж
Вид монтажа	втычной		

ZP 2.5/1AN/9

Weidmüller Interface GmbH & Co. KG

Klingenbergstraße 26

D-32758 Detmold

Germany

www.weidmueller.com

Technical data

Общие сведения

Количество полюсов	9	Поперечное сечение подключаемого провода AWG, макс.	AWG 26
Указание по установке	Непосредственный монтаж	Поперечное сечение подключаемого провода AWG, мин.	AWG 12
Нормы	По стандарту IEC 60947-7-1		

Параметры системы

Исполнение	Промышленный разъем, Пружинное соединение	Требуется концевая пластина	Нет
Количество независимых точек подключения	9	Количество уровней	1
Количество контактных гнезд на уровень	1	Уровни с внутр. перемычками	Нет
Соединение PE	Нет		

Размеры

Смещение TS 35	39 mm		
----------------	-------	--	--

Расчетные данные

Расчетное сечение	2.5 mm ²	Номинальное напряжение	500 V
Расчетное напряжение относительно соседней клеммы	500 V	Макс. напряжение зажимной опоры и вставной системы	690 V
Номинальное напряжение пост. тока	500 V	Номинальный ток	24 A
Ток при макс. проводнике	24 A	Нормы	По стандарту IEC 60947-7-1
Объемное сопротивление по стандарту IEC 60947-7-x	1.33 mΩ	Номинальное импульсное напряжение	6 kV
Расчетное импульсное напряжение относительно соседней клеммы	6 kV	Потери мощности по стандарту IEC 60947-7-x	0.77 W
Степень загрязнения	3		

Характеристики материала

Основной материал	Материал Wemid	Цветовой код	Темно-бежевый
Класс пожаростойкости UL 94	V-0		

Зажимаемые провода (расчетное соединение)

Калибровая пробка согласно 60 947-1 A2			
Поперечное сечение подключаемого провода AWG, макс.	AWG 26		
Направление соединения	сверху		
Длина зачистки изоляции	10 mm		
Вид соединения	Втычное соединение		
Количество соединений	9		
Диапазон зажима, макс.	4 mm ²		
Диапазон зажима, мин.	0.13 mm ²		
Размер лезвия	0,6 x 3,5 mm		
Поперечное сечение подключаемого провода AWG, мин.	AWG 12		
Сечение соединения проводов, тонкий скрученный с кабельными наконечниками DIN 46228/4, макс.	2.5 mm ²		

Technical data

Сечение соединения проводов, тонкий скрученный с кабельными наконечниками DIN 46228/4, мин.	0.13 mm ²		
Сечение соединения проводов, тонкий скрученный с кабельными наконечниками DIN 46228/1, макс.	2.5 mm ²		
Сечение соединения проводов, тонкий скрученный с кабельными наконечниками DIN 46228/1, мин.	0.13 mm ²		
Сечение подключаемого проводника, тонкопроволочного, макс.	4 mm ²		
Сечение подсоединяемого провода, тонкий скрученный, мин.	0.13 mm ²		
Сечение подсоединяемого провода, скрученный, мин.	0.13 mm ²		
Сечение соединения проводов, твердое ядро, макс.	4 mm ²		
Сечение соединения проводов, твердое ядро, мин.	0.13 mm ²		
Длина кабельного наконечника с пластиковой манжетой DIN 46228/4	Сечение подсоединяемого провода	номин.	0.5 mm ²
	Сечение подсоединяемого провода	номин.	0.75 mm ²
	Сечение подсоединяемого провода	номин.	1 mm ²
	Сечение подсоединяемого провода	номин.	1.5 mm ²
	Сечение подсоединяемого провода	номин.	2.5 mm ²
Длина кабельного наконечника без пластиковой манжеты DIN 46228/1	Сечение подсоединяемого провода	номин.	0.5 mm ²
	Сечение подсоединяемого провода	номин.	0.75 mm ²
	Сечение подсоединяемого провода	номин.	1 mm ²
	Сечение подсоединяемого провода	номин.	1.5 mm ²
	Сечение подсоединяемого провода	номин.	2.5 mm ²

Классификации

ETIM 8.0	EC002848	ETIM 9.0	EC002848
ETIM 10.0	EC002848	ECLASS 14.0	27-25-03-90
ECLASS 15.0	27-25-03-90		

ZP 2.5/1AN/9

Weidmüller Interface GmbH & Co. KG
 Klingenbergstraße 26
 D-32758 Detmold
 Germany

www.weidmueller.com

Accessories

Тестовый адаптер и тестовые розетки



Тестовые адаптеры и тестовые вставки используются для электрического подключения клеммных блоков к испытательному оборудованию. Это позволяет установить электрический контакт в подключенном состоянии и провести измерения без каких-либо сложностей.

Основные данные для заказа

Тип	ZTA ZT2.5	Версия	
Заказ №	1827080000	Аксессуар, Адаптер тестера, 17.5 А	
GTIN (EAN)	4032248411276		
Кол.	25 ST		
Тип	ZTA ZT2.5/ZA	Версия	
Заказ №	1847600000	Аксессуар, Адаптер тестера, 17.5 А	
GTIN (EAN)	4032248412679		
Кол.	25 ST		

Отвертка для винтов со шлицем



Отвертка для винтов со шлицем с круглым лезвием, SD DIN 5265, ISO 2380/2, выходной присоединительный размер согласно DIN 5264, ISO 2380/1, острие из хромистой стали - Chrom Top, рукоятка SoftFinish

Основные данные для заказа

Тип	SDS 0.6X3.5X100	Версия	
Заказ №	9008330000	Отвертка, Отвертка	
GTIN (EAN)	4032248056286		
Кол.	1 ST		

Чистый



Dekafix (DEK) представляет собой универсальный маркировочный элемент для любых проводных и вставных разъемов, а также для электронных блоков. Данная система идеально подходит для коротких последовательностей чисел и охватывает широкий ряд готовых к применению напечатанных маркировочных элементов.

Планки для быстрой установки всего за одну рабочую операцию. Печать отличается хорошей разборчивостью, высокой контрастностью и предлагается в различных вариантах ширины.

- Широкий ассортимент готовых к применению маркировочных элементов.
- Планки для быстрой установки.
- Маркировочные элементы, подходящие для всех кабельных разъемов Weidmüller.
- Предлагаются в виде пустых карт MultiCard или карт со стандартной печатью. Для заказной печати: Используя программное обеспечение M-Print PRO или M-Print PRO Online (работает без установки), подготовьте и отправьте нам файл, содержащий ваши технические условия маркировки.

Основные данные для заказа

Тип	DEK 5/5 MC NE BL	Версия	
Заказ №	1609801693	Dekafix, Маркировка клеммы, 5 x 5 mm, Шаг в мм (P): 5.00	
GTIN (EAN)	4008190397166	Weidmueller, синий	
Кол.	1000 ST		

Прозрачные полосы STR



Основные данные для заказа

Тип	STR 7 F.SCHT 7	Версия	
Заказ №	0515300000	Маркировка клемм, Защитный колпачок, 27 x 6.3 mm, прозрачный	
GTIN (EAN)	4008190182175		
Кол.	20 ST		

Чистый



Маркировочные элементы ZS в проверенном формате MultiCard разработаны специально для серии Z. Они отличаются большой областью печати. Откидной механизм обеспечивает доступ к переключкам без демонтажа. Быстрота установки обусловлена тем, что отдельные этикетки защелкиваются в планках. Отдельные этикетки легко отделяются.

- Откидная маркировочная поверхность.
- Возможность установки в планках или по отдельности.
- Маркировочные элементы проверенного формата MultiCard. Для заказной печати: Используя программное обеспечение M-Print PRO или M-Print PRO Online (работает без установки), подготовьте и отправьте нам файл, содержащий ваши технические условия маркировки.

Основные данные для заказа

Тип	ZS 10/5 MC NE WS	Версия
Заказ №	161000000	ZS, Маркировка клеммы, 10 x 5 mm, Шаг в мм (P): 5.00
GTIN (EAN)	4008190263171	Weidmueller, Allen-Bradley, белый
Кол.	480 ST	
Тип	WS 10/5 M MC NE WS	Версия
Заказ №	179200000	WS, Маркировка клеммы, 10 x 5 mm, Шаг в мм (P): 5.00
GTIN (EAN)	4032248223862	Weidmueller, Allen-Bradley, белый
Кол.	720 ST	

Держатель маркировочных элементов



Держатель маркировочных элементов обеспечивает возможность дополнительной установки стандартных маркеров с шагом 5 или 5,1 мм. Угловые держатели могут быть дополнительно комбинированы и установлены во всех маркировочных каналах модульных клеммных колодок Klippon®. Типы установочных маркеров можно найти под соответствующими принадлежностями специального держателя маркировочных элементов.

Основные данные для заказа

Тип	BZT 1 WS 10/5	Версия
Заказ №	1805490000	Аксессуар, Держатель маркировки
GTIN (EAN)	4032248270231	
Кол.	100 ST	
Тип	BZT 1 ZA WS 10/5	Версия
Заказ №	1805520000	Аксессуар, Держатель маркировки
GTIN (EAN)	4032248270248	
Кол.	100 ST	