

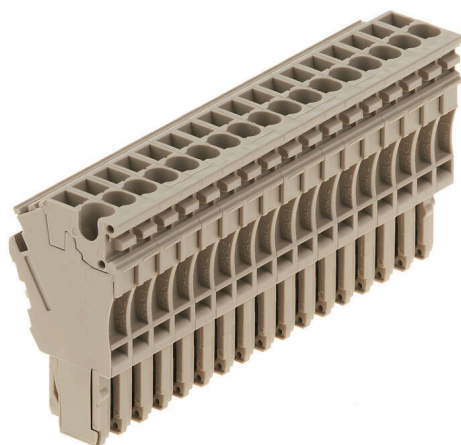
ZP 2.5/1AN/QV/17**Weidmüller Interface GmbH & Co. KG**

Klingenbergstraße 26

D-32758 Detmold

Germany

www.weidmueller.com

Изображение изделия

Вставки для нашей системы WeiCoS предлагаются для всех других соединительных систем. Номенклатура изделий включает предварительно собранные соединители с 1–10 контактами с возможностью индивидуальной сборки. Такое разнообразие обеспечивает максимальную эксплуатационную гибкость. Индивидуальные принадлежности повышают безопасность и защиту от воздействия окружающей среды.

Основные данные для заказа

| | |
|------------|--|
| Версия | Z-серия, Промышленный разъем, Темно-бежевый, Непосредственный монтаж |
| Заказ № | 1815350000 |
| Тип | ZP 2.5/1AN/QV/17 |
| GTIN (EAN) | 4032248370153 |
| Кол. | 10 Штука |

ZP 2.5/1AN/QV/17

Weidmüller Interface GmbH & Co. KG

Klingenbergstraße 26

D-32758 Detmold

Germany

www.weidmueller.com

Technical data

Сертификаты

Допуски к эксплуатации



ROHS Соответствовать

UL File Number Search [Сайт UL](#)

Сертификат № (cURus) E60693

Размеры и массы

| | | | |
|-------------|---------|-------------------|-------------|
| Глубина | 41 mm | Глубина (дюймов) | 1.6142 inch |
| Высота | 23 mm | Высота (в дюймах) | 0.9055 inch |
| Ширина | 86.7 mm | Ширина (в дюймах) | 3.4134 inch |
| Масса нетто | 63.8 g | | |

Температуры

| | | | |
|--|----------------|---|----------------|
| Температура хранения | -25 °C...55 °C | Температура окружающей среды | -50 °C...75 °C |
| Температура при длительном использовании, мин. | -50 °C | Температура при длительном использовании, макс. | 120 °C |

Экологическое соответствие изделия

| | |
|-----------------------------|------------------------------|
| Состояние соответствия RoHS | Соответствует без исключения |
| REACH SVHC | Нет SVHC выше 0,1 wt% |

Расчетные данные согласно CSA

| | | | |
|--------------------------------|----------------|---------------------------------|--------|
| Напряжение, класс C (cCSAus) | 300 V | Ток, класс D (cCSAus) | 5 A |
| Мин. сечение провода (cCSAusX) | 26 AWG | Ток, класс C (cCSAus) | 20 A |
| Сертификат № (cCSAus) | 154685-1460993 | Макс. сечение провода (cCSAusX) | 12 AWG |
| Напряжение, класс D (cCSAus) | 600 V | | |

Расчетные данные согласно UL

| | | | |
|--|--------|---|--------|
| Разм. провода Заводская электропроводка, макс. (cURus) | 12 AWG | Напряжение, класс D (cURus) | 600 V |
| Сертификат № (cURus) | E60693 | Разм. провода Электропроводка полевого уровня, мин. (cURus) | 26 AWG |
| Разм. провода Заводская электропроводка, мин. (cURus) | 26 AWG | Напряжение, класс C (cURus) | 300 V |
| Ток, класс C (cURus) | 20 A | Ток, класс D (cURus) | 5 A |
| Разм. провода Электропроводка полевого уровня, макс. (cURus) | 12 AWG | | |

Дополнительные технические данные

| | | | |
|-------------------|----------|-----------------------|-------------------------|
| Открытые страницы | закрытый | Указание по установке | Непосредственный монтаж |
| Вид монтажа | втычной | | |

ZP 2.5/1AN/QV/17

Weidmüller Interface GmbH & Co. KG
 Klingenbergstraße 26
 D-32758 Detmold
 Germany

www.weidmueller.com

Technical data

Общие сведения

| | | | |
|-----------------------|----------------------------|---|--------|
| Количество полюсов | 17 | Поперечное сечение подключаемого провода AWG, макс. | AWG 26 |
| Указание по установке | Непосредственный монтаж | Поперечное сечение подключаемого провода AWG, мин. | AWG 12 |
| Нормы | По стандарту IEC 60947-7-1 | | |

Параметры системы

| | | | |
|--|---|-----------------------------|-----|
| Исполнение | вилочный комплект, Перемычка, втычной, Пружинное соединение | Требуется концевая пластина | Нет |
| Количество независимых точек подключения | 17 | Количество уровней | 1 |
| Количество контактных гнезд на уровень | 1 | Уровни с внутр. перемычками | Нет |
| Соединение PE | Нет | | |

Расчетные данные

| | | | |
|--|---------------------|--|----------------------------|
| Расчетное сечение | 2.5 mm ² | Номинальное напряжение | 500 V |
| Расчетное напряжение относительно соседней клеммы | 500 V | Макс. напряжение зажимной опоры и вставной системы | 690 V |
| Номинальное напряжение пост. тока | 500 V | Номинальный ток | 24 A |
| Ток при макс. проводнике | 24 A | Нормы | По стандарту IEC 60947-7-1 |
| Объемное сопротивление по стандарту IEC 60947-7-х | 1.33 mΩ | Номинальное импульсное напряжение | 6 kV |
| Расчетное импульсное напряжение относительно соседней клеммы | 6 kV | Потери мощности по стандарту IEC 60947-7-х | 0.77 W |

Характеристики материала

| | | | |
|-----------------------------|----------------|--------------|---------------|
| Основной материал | Материал Wemid | Цветовой код | Темно-бежевый |
| Класс пожаростойкости UL 94 | V-0 | | |

Зажимаемые провода (расчетное соединение)

| | | | |
|--|----------------------|---|----------------------|
| Калибровая пробка согласно 60 947-1 A2 | | Поперечное сечение подключаемого провода AWG, макс. | AWG 26 |
| Направление соединения | сверху | Длина зачистки изоляции | 10 mm |
| Вид соединения | Втычное соединение | Количество соединений | 17 |
| Диапазон зажима, макс. | 4 mm ² | Диапазон зажима, мин. | 0.13 mm ² |
| Размер лезвия | 0,6 x 3,5 mm | Поперечное сечение подключаемого провода AWG, мин. | AWG 12 |
| Сечение соединения проводов, тонкий скрученный с кабельными наконечниками DIN 46228/4, макс. | 2.5 mm ² | Сечение соединения проводов, тонкий скрученный с кабельными наконечниками DIN 46228/4, мин. | 0.13 mm ² |
| Сечение соединения проводов, тонкий скрученный с кабельными наконечниками DIN 46228/1, макс. | 2.5 mm ² | Сечение соединения проводов, тонкий скрученный с кабельными наконечниками DIN 46228/1, мин. | 0.13 mm ² |
| Сечение подключаемого проводника, тонкопроволочного, макс. | 4 mm ² | Сечение подсоединяемого провода, тонкий скрученный, мин. | 0.13 mm ² |
| Сечение подсоединяемого провода, скрученный, мин. | 0.13 mm ² | Сечение соединения проводов, твердое ядро, макс. | 4 mm ² |
| Сечение соединения проводов, твердое ядро, мин. | 0.13 mm ² | | |

ZP 2.5/1AN/QV/17**Weidmüller Interface GmbH & Co. KG**

Klingenbergstraße 26

D-32758 Detmold

Germany

www.weidmueller.com**Technical data****Классификации**

| | | | |
|-------------|-------------|-------------|-------------|
| ETIM 8.0 | EC002848 | ETIM 9.0 | EC002848 |
| ETIM 10.0 | EC002848 | ECLASS 14.0 | 27-25-03-90 |
| ECLASS 15.0 | 27-25-03-90 | | |

ZP 2.5/1AN/QV/17

Weidmüller Interface GmbH & Co. KG

Klingenbergstraße 26

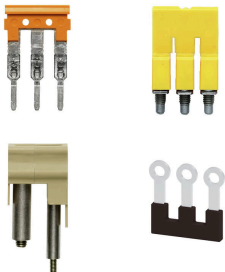
D-32758 Detmold

Germany

www.weidmueller.com

Accessories

Перемычки



Распределение или умножение потенциала среди смежных клеммных блоков реализуется через перемычку. Это позволяет избежать дополнительных усилий при монтаже. Надежность контакта в клеммных блоках гарантирована даже при разветвлении полюсов. В нашем ассортименте представлены вставные и привинчиваемые винтовые системы перемычек для модульных клеммных блоков.

Основные данные для заказа

| | | |
|------------|----------------------------|--------------------------|
| Тип | ZQV 2.5N/20 GE | Версия |
| Заказ № | 1909000000 | W-серия, Перемычка, 24 А |
| GTIN (EAN) | 4032248535613 | |
| Кол. | 20 ST | |

Тестовый адаптер и тестовые розетки



Тестовые адаптеры и тестовые вставки используются для электрического подключения клеммных блоков к испытательному оборудованию. Это позволяет установить электрический контакт в подключенном состоянии и провести измерения без каких-либо сложностей.

Основные данные для заказа

| | | |
|------------|----------------------------|------------------------------------|
| Тип | ZTA ZT2.5 | Версия |
| Заказ № | 1827080000 | Аксессуар, Адаптер тестера, 17,5 А |
| GTIN (EAN) | 4032248411276 | |
| Кол. | 25 ST | |
| Тип | ZTA ZT2.5/ZA | Версия |
| Заказ № | 1847600000 | Аксессуар, Адаптер тестера, 17,5 А |
| GTIN (EAN) | 4032248412679 | |
| Кол. | 25 ST | |

Отвертка для винтов со шлицем



Отвертка для винтов со шлицем с круглым лезвием, SD DIN 5265, ISO 2380/2, выходной соединительный размер согласно DIN 5264, ISO 2380/1, острое из хромистой стали - Chrom Top, рукоятка SoftFinish

ZP 2.5/1AN/QV/17

Weidmüller Interface GmbH & Co. KG

Klingenbergstraße 26

D-32758 Detmold

Germany

www.weidmueller.com

Accessories

Основные данные для заказа

| | | |
|------------|----------------------------|--------------------|
| Тип | SDS 0.6X3.5X100 | Версия |
| Заказ № | 9008330000 | Отвертка, Отвертка |
| GTIN (EAN) | 4032248056286 | |
| Кол. | 1 ST | |

Чистый



Dekafix (DEK) представляет собой универсальный маркировочный элемент для любых проводных и вставных разъемов, а также для электронных блоков. Данная система идеально подходит для коротких последовательностей чисел и охватывает широкий ряд готовых к применению напечатанных маркировочных элементов.

Планки для быстрой установки всего за одну рабочую операцию. Печать отличается хорошей разборчивостью, высокой контрастностью и предлагается в различных вариантах ширины.

- Широкий ассортимент готовых к применению маркировочных элементов.
- Планки для быстрой установки.
- Маркировочные элементы, подходящие для всех кабельных разъемов Weidmüller.
- Предлагаются в виде пустых карт MultiCard или карт со стандартной печатью. Для заказной печати: Используя программное обеспечение M-Print PRO или M-Print PRO Online (работает без установки), подготовьте и отправьте нам файл, содержащий ваши технические условия маркировки.

Основные данные для заказа

| | | |
|------------|----------------------------|--|
| Тип | DEK 5/5 MC NE BL | Версия |
| Заказ № | 1609801693 | Dekafix, Маркировка клеммы, 5 x 5 mm, Шаг в мм (P): 5.00 |
| GTIN (EAN) | 4008190397166 | Weidmueller, синий |
| Кол. | 1000 ST | |

Прозрачные полосы STR



Основные данные для заказа

| | | |
|------------|----------------------------|--|
| Тип | STR 7 F.SCHT 7 | Версия |
| Заказ № | 0515300000 | Маркировка клемм, Защитный колпачок, 27 x 6.3 mm, прозрачный |
| GTIN (EAN) | 4008190182175 | |
| Кол. | 20 ST | |

ZP 2.5/1AN/QV/17

Weidmüller Interface GmbH & Co. KG

Klingenbergstraße 26

D-32758 Detmold

Germany

www.weidmueller.com

Accessories

Чистый



Маркировочные элементы WS идеально подходят для разъемов серии W. Благодаря совместимости систем шильдики WS также могут использоваться с сериями I и Z. Большая поверхность маркировки позволяет размещать не только длинные строки символов, но и многострочный текст.

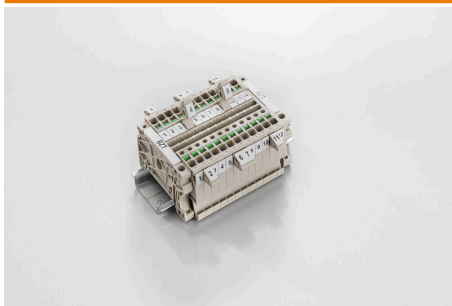
Маркировочные элементы WS идеально подходят для шильдиков с длинными индивидуальными строками символов. Благодаря проверенному формату MultiCard печать можно выполнять с помощью принтера PrintJet CONNECT или плоттера.

- Возможность установки в планках или по отдельности.
- Маркировочные элементы проверенного формата MultiCard. Для заказной печати: Используя программное обеспечение M-Print PRO или M-Print PRO Online (работает без установки), подготовьте и отправьте нам файл, содержащий ваши технические условия маркировки.

Основные данные для заказа

| | | |
|------------|----------------------------|--|
| Тип | WS 10/5 MC NE WS | Версия |
| Заказ № | 1635000000 | WS, Маркировка клеммы, 10 x 5 mm, Шаг в мм (P): 5.00 |
| GTIN (EAN) | 4008190261948 | Weidmueller, Allen-Bradley, белый |
| Кол. | 720 ST | |
| Тип | ZS 10/5 MC NE WS | Версия |
| Заказ № | 1610000000 | ZS, Маркировка клеммы, 10 x 5 mm, Шаг в мм (P): 5.00 |
| GTIN (EAN) | 4008190263171 | Weidmueller, Allen-Bradley, белый |
| Кол. | 480 ST | |

Держатель маркировочных элементов



Держатель маркировочных элементов обеспечивает возможность дополнительной установки стандартных маркеров с шагом 5 или 5,1 мм. Угловые держатели могут быть дополнительно комбинированы и установлены во всех маркировочных каналах модульных клеммных колодок Klirron®. Типы установочных маркеров можно найти под соответствующими принадлежностями специального держателя маркировочных элементов.

Основные данные для заказа

| | | |
|------------|----------------------------|---------------------------------|
| Тип | BZT 1 WS 10/5 | Версия |
| Заказ № | 1805490000 | Аксессуар, Держатель маркировки |
| GTIN (EAN) | 4032248270231 | |
| Кол. | 100 ST | |
| Тип | BZT 1 ZA WS 10/5 | Версия |
| Заказ № | 1805520000 | Аксессуар, Держатель маркировки |
| GTIN (EAN) | 4032248270248 | |
| Кол. | 100 ST | |