

ZSI 6-2/FC LD

Weidmüller Interface GmbH & Co. KG

Klingenbergstraße 26

D-32758 Detmold

Germany

www.weidmueller.com

Изображение изделия



Клеммы для предохранителей и клеммы компонентов обеспечивают интеграцию защитных и функциональных элементов непосредственно в клеммную рейку. Клеммы для предохранителей включают встроенные патроны предохранителей для надежной защиты электрических цепей от перегрузки, что идеально подходит для управляющих систем и систем распределителя. Клеммы компонентов обеспечивают интеграцию электронных компонентов, таких как диоды, резисторы или светодиоды, непосредственно в проводку. Это обеспечивает внедрение переключающих функций и разделения сигналов с экономией пространства и аккуратной компоновкой. Оба типа клемм обеспечивают повышенную безопасность, простое техобслуживание и компактный, функционально-ориентированный монтаж.

Основные данные для заказа

| | |
|------------|---------------------------------------------------------------------------------------------------------------------------------|
| Версия | Z-серия, Клемма с предохранителем, Расчетное сечение: 6 мм ² , Пружинное соединение, черный, Непосредственный монтаж |
| Заказ № | 1814700000 |
| Тип | ZSI 6-2/FC LD |
| GTIN (EAN) | 4032248358496 |
| Кол. | 25 Штука |

ZSI 6-2/FC LD

Weidmüller Interface GmbH & Co. KG

Klingenbergstraße 26
D-32758 Detmold
Germany

www.weidmueller.com

Технические данные

Сертификаты

Допуски к эксплуатации



ROHS Соответствовать

UL File Number Search [Сайт UL](#)

Сертификат № (cURus) E60693

Размеры и массы

| | | | |
|----------------------|-------------|------------------|-------------|
| Глубина | 50 mm | Глубина (дюймов) | 1.9685 inch |
| Глубина с DIN-рейкой | 51 mm | Высота | 70 mm |
| Высота (в дюймах) | 2.7559 inch | Ширина | 8.1 mm |
| Ширина (в дюймах) | 0.3189 inch | Масса нетто | 18.72 g |

Температуры

| | | | |
|------------------------------------------------|----------------|-------------------------------------------------|----------------|
| Температура хранения | -25 °C...55 °C | Температура окружающей среды | -50 °C...75 °C |
| Температура при длительном использовании, мин. | -50 °C | Температура при длительном использовании, макс. | 120 °C |

Экологическое соответствие изделия

| | | | |
|----------------------------------------------|-----------------------------|------------------|--|
| Состояние соответствия RoHS | Соответствует с исключением | | |
| Исключение из RoHS (если применимо/известно) | 7cl | | |
| REACH SVHC | Нет SVHC выше 0,1 wt% | | |
| Углеродный след продукта | Производственный цикл | 0.579 kg CO2 eq. | |

Расчетные данные согласно CSA

| | | | |
|-----------------------------------------|--------|--------------------|----------------|
| Поперечное сечение провода, макс. (CSA) | 10 AWG | Сертификат № (CSA) | 200039-1152892 |
| Поперечное сечение провода, мин. (CSA) | 22 AWG | | |

Расчетные данные согласно UL

| | | | |
|--------------------------------------------------------------|--------|-------------------------------------------------------|--------|
| Разм. провода Заводская электропроводка, макс. (cURus) | 10 AWG | Сертификат № (cURus) | E60693 |
| Разм. провода Электропроводка полевого уровня, мин. (cURus) | 22 AWG | Разм. провода Заводская электропроводка, мин. (cURus) | 22 AWG |
| Разм. провода Электропроводка полевого уровня, макс. (cURus) | 10 AWG | | |

Дополнительные технические данные

| | | | |
|----------------------------------------------|--------------------|-----------------------|-------------------------|
| Открытые страницы | справа | Указание по установке | Непосредственный монтаж |
| Проверенное на взрывозащищенность исполнение | Нет | Вид монтажа | зафиксированный |
| Электронный компонент | Светодиод, красный | | |

ZSI 6-2/FC LD

Weidmüller Interface GmbH & Co. KG

Klingenbergstraße 26

D-32758 Detmold

Germany

www.weidmueller.com

Технические данные

Клеммы с предохранителем

| | | | |
|---------------------------------------------------------------------------------------|----------------------------------|------------------------------------------------------------------------------------|---------------------------|
| Вставка предохранителя | Blade fuse type ATO/ standard | Держатель предохранителя (держатель втычной плавкой вставки) | |
| Вид напряжения для индикации | ACAC/DC | Индикация | светодиод, красный |
| Рабочее напряжение, макс. | 36 В | Потери мощности только для защиты от короткого замыкания для комплексной установки | 1,9 Вт при 24,0 А @ 28 °С |
| Потери мощности только для защиты от короткого замыкания для индивидуальной установки | 3,0 Вт при 30,0 А @ 24 °С | | |

Общие сведения

| | | | |
|-----------------------------------------------------|--------|-----------------------|----------------------------|
| Поперечное сечение подключаемого провода AWG, макс. | AWG 12 | Указание по установке | Непосредственный монтаж |
| Поперечное сечение подключаемого провода AWG, мин. | AWG 26 | Нормы | DIN 72581-3, IEC 60947-7-3 |
| Укомплектованная монтажная рейка | TS 35 | | |

Параметры системы

| | | | |
|------------------------------------------|------------------------------------------------------------------------------------------------------------------------|-----------------------------------|-----|
| Исполнение | Пружинное соединение, Предохранитель - плавкая вставка, со светодиодом, для вставной перемычки, с одной стороны открыт | Требуется концевая пластина | Да |
| Количество независимых точек подключения | 1 | Количество уровней | 1 |
| Количество контактных гнезд на уровень | 2 | Количество потенциалов на уровень | 1 |
| Уровни с внутр. перемычками | Нет | Соединение PE | Нет |
| Укомплектованная монтажная рейка | TS 35 | Функция N | Нет |
| Функция PE | Нет | Функция PEN | Нет |

Расчетные данные

| | | | |
|---------------------------------------------------|----------------------------|---------------------------------------------------|---------|
| Расчетное сечение | 6 mm ² | Номинальное напряжение | 36 В |
| Расчетное напряжение относительно соседней клеммы | 400 В | Номинальное напряжение пост. тока | 36 В |
| Номинальный ток | 30 А | Ток при макс. проводнике | 30 А |
| Нормы | DIN 72581-3, IEC 60947-7-3 | Объемное сопротивление по стандарту IEC 60947-7-х | 0.78 mΩ |
| Номинальное импульсное напряжение | 6 кВ | Потери мощности по стандарту IEC 60947-7-х | 1.31 W |
| Степень загрязнения | 3 | | |

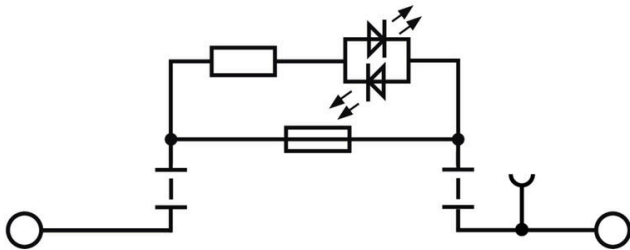
Характеристики материала

| | | | |
|-----------------------------|----------------|--------------|--------|
| Основной материал | Материал Wemid | Цветовой код | черный |
| Класс пожаростойкости UL 94 | V-0 | | |

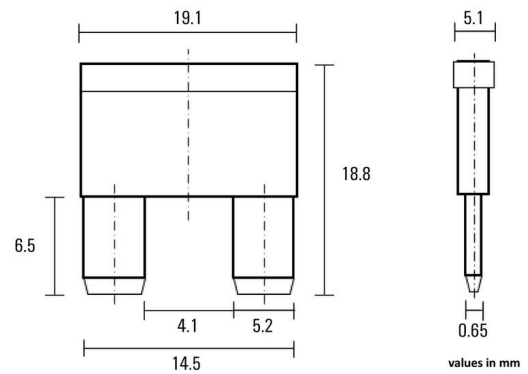
Зажимаемые провода (дополнительное соединение)

| | | | |
|---------------------------------------------------|----------------------|-----------------------------------------------------------------------------------------------------------------|-------------------|
| Направление соединения, дополнительное соединение | наклонная | Сечение подключаемого провода, гибкого, с кабельным наконечником, DIN 46228/1, дополнительное соединение, макс. | 6 mm ² |
| Тип соединения, дополнительное соединение | Пружинное соединение | | |

Изображения



ATO® Style Blade Fuse according to DIN 72581-3



ZSI 6-2/FC LD

Weidmüller Interface GmbH & Co. KG
Klingenbergstraße 26
D-32758 Detmold
Germany

www.weidmueller.com

Аксессуары

Переключки



Распределение или умножение потенциала среди смежных клеммных блоков реализуется через переключку. Это позволяет избежать дополнительных усилий при монтаже. Надежность контакта в клеммных блоках гарантирована даже при разветвлении полюсов. В нашем ассортименте представлены вставные и привинчиваемые винтовые системы переключек для модульных клеммных блоков.

Основные данные для заказа

| | | |
|------------|----------------------------|-----------------------------|
| Тип | ZQV 6/2 GE | Версия |
| Заказ № | 1627850000 | Аксессуар, Переключка, 41 A |
| GTIN (EAN) | 4008190200428 | |
| Кол. | 60 ST | |
| Тип | ZQV 6/3 GE | Версия |
| Заказ № | 1627860000 | Аксессуар, Переключка, 41 A |
| GTIN (EAN) | 4008190200435 | |
| Кол. | 60 ST | |
| Тип | ZQV 6/4 GE | Версия |
| Заказ № | 1627870000 | Аксессуар, Переключка, 41 A |
| GTIN (EAN) | 4008190200442 | |
| Кол. | 60 ST | |
| Тип | ZQV 6/24 GE | Версия |
| Заказ № | 1908990000 | Аксессуар, Переключка, 41 A |
| GTIN (EAN) | 4032248535309 | |
| Кол. | 10 ST | |
| Тип | ZQV 6/32 GE | Версия |
| Заказ № | 1733640000 | Аксессуар, Переключка, 41 A |
| GTIN (EAN) | 4008190994334 | |
| Кол. | 10 ST | |

Торцевые пластины и разъединительные пластины



Разъединительные пластины и концевые пластины являются важными принадлежностями для клемм. Разъединительные пластины обеспечивают оптическое и электрическое разделение различных потенциалов и функциональных групп, повышая безопасность и обеспечивая четкую структуру внутри шкафа управления. Концевые пластины закрывают ряд клемм по сторонам, защищают от контакта с частями под напряжением, и обеспечивают чистую, стабильную финишную обработку. Оба компонента точно подходят к соответствующим сериям клемм Weidmüller, способствуя безопасному, соответствующему требованиям и профессиональному электромонтажу.

Основные данные для заказа

| | | |
|------------|----------------------------|----------------------------|
| Тип | ZAP ZDU6-2 SW | Версия |
| Заказ № | 1814710000 | Z-серия, Концевая пластина |
| GTIN (EAN) | 4032248359417 | |
| Кол. | 50 ST | |

ZSI 6-2/FC LD

Weidmüller Interface GmbH & Co. KG

Klingenbergstraße 26

D-32758 Detmold

Germany

www.weidmueller.com

Аксессуары

Концевой стопор



Для обеспечения долговечной надежной посадки на монтажной рейке и предотвращения смещения Weidmüller предлагает концевые стопоры.

Доступны винтовые и безвинтовые исполнения. На концевых стопорах предусмотрена возможность для маркировки, а также групповой маркировки и крепление для тестового разъема.

Основные данные для заказа

| | | |
|------------|----------------------------|---------------------------------------------------------------|
| Тип | EW 35 | Версия |
| Заказ № | 0383560000 | Концевой стопор, бежевый, TS 35, V-2, Материал Wemid, Ширина: |
| GTIN (EAN) | 4008190181314 | 8.5 mm, 100 °C |
| Кол. | 50 ST | |
| Тип | EW 35 GR 7032 | Версия |
| Заказ № | 0383530000 | Концевой стопор, серый, TS 35, V-0, Материал Wemid, Ширина: 9 |
| GTIN (EAN) | 4008190027322 | mm, 120 °C |
| Кол. | 50 ST | |
| Тип | EW 35/SCHA/M3 | Версия |
| Заказ № | 0258660000 | Концевой стопор, бежевый, TS 35, V-2, Материал Wemid, Ширина: |
| GTIN (EAN) | 4008190033477 | 16.5 mm, 100 °C |
| Кол. | 20 ST | |
| Тип | WEW 35/1 | Версия |
| Заказ № | 1059000000 | Концевой стопор, Темно-бежевый, TS 35, V-2, Материал Wemid, |
| GTIN (EAN) | 4008190172282 | Ширина: 12 mm, 100 °C |
| Кол. | 50 ST | |
| Тип | WEW 35/2 | Версия |
| Заказ № | 1061200000 | Концевой стопор, Темно-бежевый, TS 35, HB, Материал Wemid, |
| GTIN (EAN) | 4008190030230 | Ширина: 8 mm, 100 °C |
| Кол. | 50 ST | |
| Тип | ZEW 35 | Версия |
| Заказ № | 9540000000 | Концевой стопор, Темно-бежевый, TS 35, V-2, Материал Wemid, |
| GTIN (EAN) | 4008190956264 | Ширина: 6 mm, 100 °C |
| Кол. | 20 ST | |
| Тип | ZEW 35/2 | Версия |
| Заказ № | 8630740000 | Концевой стопор, Темно-бежевый, TS 35, V-2, Материал Wemid, |
| GTIN (EAN) | 4032248348916 | Ширина: 8 mm, 100 °C |
| Кол. | 20 ST | |

Тестовый адаптер и тестовые розетки



Тестовые адаптеры и тестовые вставки используются для электрического подключения клеммных блоков к испытательному оборудованию. Это позволяет установить электрический контакт в подключенном состоянии и провести измерения без каких-либо сложностей.

ZSI 6-2/FC LD

Weidmüller Interface GmbH & Co. KG

Klingenbergstraße 26

D-32758 Detmold

Germany

www.weidmueller.com

Аксессуары

Основные данные для заказа

| | | |
|------------|----------------------------|-----------------------------------------|
| Тип | ZTA 7/ZA | Версия |
| Заказ № | 1780670000 | Аксессуар, Адаптер тестера, 9 А |
| GTIN (EAN) | 4032248180202 | |
| Кол. | 25 ST | |
| Тип | PS 2.3 RT | Версия |
| Заказ № | 0180400000 | Тестовый адаптер (клемма), 230 V, 20 mA |
| GTIN (EAN) | 4008190060121 | |
| Кол. | 20 ST | |

Предупредительная крышка



Защитные крышки с символом вспышки способствуют повышению безопасности человека и машины. Они используются в том случае, когда требуется указать внешнее напряжение в конструкции.

Основные данные для заказа

| | | |
|------------|----------------------------|-----------------|
| Тип | ZAD 2/4 | Версия |
| Заказ № | 1609080000 | Z-серия, Крышка |
| GTIN (EAN) | 4008190263317 | |
| Кол. | 20 ST | |

Специальная печать



DeKafix (DEK) представляет собой универсальный маркировочный элемент для любых проводных и вставных разъемов, а также для электронных блоков. Данная система идеально подходит для коротких последовательностей чисел и охватывает широкий ряд готовых к применению напечатанных маркировочных элементов.

Планки для быстрой установки всего за одну рабочую операцию. Печать отличается хорошей разборчивостью, высокой контрастностью и предлагается в различных вариантах ширины.

- Широкий ассортимент готовых к применению маркировочных элементов.
- Планки для быстрой установки.
- Маркировочные элементы, подходящие для всех кабельных разъемов Weidmüller.
- Предлагаются в виде пустых карт MultiCard или карт со стандартной печатью. Для заказной печати: Используя программное обеспечение M-Print PRO или M-Print PRO Online (работает без установки), подготовьте и отправьте нам файл, содержащий ваши технические условия маркировки.

ZSI 6-2/FC LD

Weidmüller Interface GmbH & Co. KG

Klingenbergstraße 26
D-32758 Detmold
Germany

www.weidmueller.com

Аксессуары

Основные данные для заказа

| | | |
|------------|----------------------------|----------------------------------------------------------|
| Тип | DEK 5/6 MC SDR | Версия |
| Заказ № | 1609830000 | Dekafix, Маркировка клеммы, 5 x 6 mm, Шаг в мм (P): 6.00 |
| GTIN (EAN) | 4008190456603 | Weidmueller, по желанию клиента |
| Кол. | 200 ST | |

Чистый



Маркировочные элементы WS идеально подходят для разъемов серии W. Благодаря совместимости систем шильдики WS также могут использоваться с сериями I и Z. Большая поверхности маркировки позволяет размещать не только длинные строки символов, но и многострочный текст.

Маркировочные элементы WS идеально подходят для шильдиков с длинными индивидуальными строками символов. Благодаря проверенному формату MultiCard печать можно выполнять с помощью принтера PrintJet CONNECT или плоттера.

- Возможность установки в планках или по отдельности.
- Маркировочные элементы проверенного формата MultiCard. Для заказной печати: Используя программное обеспечение M-Print PRO или M-Print PRO Online (работает без установки), подготовьте и отправьте нам файл, содержащий ваши технические условия маркировки.

Основные данные для заказа

| | | |
|------------|----------------------------|--------------------------------------------------------|
| Тип | WS 12/6 MC NE WS | Версия |
| Заказ № | 1609900000 | WS, Маркировка клеммы, 12 x 6 mm, Шаг в мм (P): 6.00 |
| GTIN (EAN) | 4008190203467 | Weidmueller, Allen-Bradley, белый |
| Кол. | 600 ST | |
| Тип | WS 12/6.5 MC NE WS | Версия |
| Заказ № | 1609920000 | WS, Маркировка клеммы, 12 x 6.5 mm, Шаг в мм (P): 6.50 |
| GTIN (EAN) | 4008190203511 | Weidmueller, Allen-Bradley, белый |
| Кол. | 540 ST | |
| Тип | ZS 12/6 MC NE WS | Версия |
| Заказ № | 1610020000 | ZS, Маркировка клеммы, 12 x 6 mm, Шаг в мм (P): 6.00 |
| GTIN (EAN) | 4008190444600 | Weidmueller, Allen-Bradley, белый |
| Кол. | 400 ST | |

Держатель маркировочных элементов



Держатель маркировочных элементов обеспечивает возможность дополнительной установки стандартных маркеров с шагом 5 или 5,1 мм. Угловые держатели могут быть дополнительно комбинированы и установлены во всех маркировочных каналах модульных клеммных колодок Klirron®. Типы установочных маркеров можно найти под соответствующими принадлежностями специального держателя маркировочных элементов.

ZSI 6-2/FC LD

Weidmüller Interface GmbH & Co. KG
Klingenbergstraße 26
D-32758 Detmold
Germany

www.weidmueller.com

Аксессуары

Основные данные для заказа

| | | |
|------------|----------------------------|---------------------------------|
| Тип | BZT 1 WS 10/5 | Версия |
| Заказ № | 1805490000 | Аксессуар, Держатель маркировки |
| GTIN (EAN) | 4032248270231 | |
| Кол. | 100 ST | |
| Тип | BZT 1 ZA WS 10/5 | Версия |
| Заказ № | 1805520000 | Аксессуар, Держатель маркировки |
| GTIN (EAN) | 4032248270248 | |
| Кол. | 100 ST | |

Предохранитель



В качестве принадлежностей для нашего обширного ассортимента клемм с предохранителем мы также предлагаем соответствующие плавкие вставки. Ассортимент включает предохранители для защиты устройств (миниатюрные предохранители) размером от 5x20 мм до 10x38 мм, плавкие вставки от E 14 до E 18, а также автомобильные предохранители и автоматические размыкатели цепи. Шаблонные кольца для держателей предохранителей дополняют ассортимент.

Основные данные для заказа

| | | |
|------------|----------------------------|-----------------------------------------------------------|
| Тип | ETA 1180 01 0.25A | Версия |
| Заказ № | 1278860000 | Миниатюрный предохранитель, медленно перегорающий, 0.25 A |
| GTIN (EAN) | 4050118091441 | |
| Кол. | 5 ST | |
| Тип | ETA 1180 01 0.1A | Версия |
| Заказ № | 1278840000 | Миниатюрный предохранитель, медленно перегорающий, 0.1 A |
| GTIN (EAN) | 4050118091373 | |
| Кол. | 5 ST | |
| Тип | ETA 1180 01 8A | Версия |
| Заказ № | 1279060000 | Миниатюрный предохранитель, медленно перегорающий, 8 A |
| GTIN (EAN) | 4050118091410 | |
| Кол. | 5 ST | |
| Тип | ETA 1180 01 7A | Версия |
| Заказ № | 1279050000 | Миниатюрный предохранитель, медленно перегорающий, 7 A |
| GTIN (EAN) | 4050118091434 | |
| Кол. | 5 ST | |
| Тип | ETA 1180 01 6A | Версия |
| Заказ № | 1279040000 | Миниатюрный предохранитель, медленно перегорающий, 6 A |
| GTIN (EAN) | 4050118091502 | |
| Кол. | 5 ST | |
| Тип | ETA 1180 01 5A | Версия |
| Заказ № | 1279030000 | Миниатюрный предохранитель, медленно перегорающий, 5 A |
| GTIN (EAN) | 4050118091465 | |
| Кол. | 5 ST | |
| Тип | ETA 1180 01 4A | Версия |
| Заказ № | 1279020000 | Миниатюрный предохранитель, медленно перегорающий, 4 A |
| GTIN (EAN) | 4050118091496 | |
| Кол. | 5 ST | |

ZSI 6-2/FC LD

Weidmüller Interface GmbH & Co. KG

Klingenbergstraße 26
D-32758 Detmold
Germany

www.weidmueller.com

Аксессуары

| | | |
|------------|----------------------------|----------------------------------------------------------|
| Тип | ETA 1180 01 3A | Версия |
| Заказ № | 1278990000 | Миниатюрный предохранитель, медленно перегорающий, 3 A |
| GTIN (EAN) | 4050118091298 | |
| Кол. | 5 ST | |
| Тип | ETA 1180 01 3.5A | Версия |
| Заказ № | 1279010000 | Миниатюрный предохранитель, медленно перегорающий, 3,5 A |
| GTIN (EAN) | 4050118091397 | |
| Кол. | 5 ST | |
| Тип | ETA 1180 01 2A | Версия |
| Заказ № | 1278970000 | Миниатюрный предохранитель, медленно перегорающий, 2 A |
| GTIN (EAN) | 4050118091489 | |
| Кол. | 5 ST | |
| Тип | ETA 1180 01 2.5A | Версия |
| Заказ № | 1278980000 | Миниатюрный предохранитель, медленно перегорающий, 2,5 A |
| GTIN (EAN) | 4050118091403 | |
| Кол. | 5 ST | |
| Тип | ETA 1180 01 1A | Версия |
| Заказ № | 1278950000 | Миниатюрный предохранитель, медленно перегорающий, 1 A |
| GTIN (EAN) | 4050118091366 | |
| Кол. | 5 ST | |
| Тип | ETA 1180 01 10A | Версия |
| Заказ № | 1279070000 | Миниатюрный предохранитель, медленно перегорающий, 10 A |
| GTIN (EAN) | 4050118091427 | |
| Кол. | 5 ST | |
| Тип | ETA 1180-01-1.5A | Версия |
| Заказ № | 1278960000 | Миниатюрный предохранитель, медленно перегорающий, 1,5 A |
| GTIN (EAN) | 4050118091540 | |
| Кол. | 5 ST | |
| Тип | ETA 1180 01 0.8A | Версия |
| Заказ № | 1278940000 | Миниатюрный предохранитель, медленно перегорающий, 0,8 A |
| GTIN (EAN) | 4050118091526 | |
| Кол. | 5 ST | |
| Тип | ETA 1180 01 0.7A | Версия |
| Заказ № | 1278930000 | Миниатюрный предохранитель, медленно перегорающий, 0,7 A |
| GTIN (EAN) | 4050118091519 | |
| Кол. | 5 ST | |
| Тип | ETA 1180 01 0.6A | Версия |
| Заказ № | 1278920000 | Миниатюрный предохранитель, медленно перегорающий, 0,6 A |
| GTIN (EAN) | 4050118091533 | |
| Кол. | 5 ST | |
| Тип | ETA 1180 01 0.5A | Версия |
| Заказ № | 1278910000 | Миниатюрный предохранитель, медленно перегорающий, 0,5 A |
| GTIN (EAN) | 4050118091359 | |
| Кол. | 5 ST | |
| Тип | ETA 1180 01 0.4A | Версия |
| Заказ № | 1278880000 | Миниатюрный предохранитель, медленно перегорающий, 0,4 A |
| GTIN (EAN) | 4050118091380 | |
| Кол. | 5 ST | |
| Тип | ETA 1180 01 0.3A | Версия |
| Заказ № | 1278870000 | Миниатюрный предохранитель, 0,3 A |
| GTIN (EAN) | 4050118091472 | |
| Кол. | 5 ST | |

ZSI 6-2/FC LD

Weidmüller Interface GmbH & Co. KG

Klingenbergstraße 26
D-32758 Detmold
Germany

www.weidmueller.com

Аксессуары

| | | | |
|------------|----------------------------|----------------------------------------------------------|--|
| Тип | ETA 1180 01 0.2A | Версия | |
| Заказ № | 1278850000 | Миниатюрный предохранитель, медленно перегорающий, 0.2 A | |
| GTIN (EAN) | 4050118091458 | | |
| Кол. | 5 ST | | |

WS 12/6



WS/ DEK

В маркировочных элементах MultiMark для клемм используется инновационный композитный материал, состоящий из двух компонентов. Жесткий контур основания маркировочного элемента надежно защелкивается в разъем. Эластичная поверхность обеспечивает удобство установки маркировочного элемента. Данный материал со специальной перфорацией позволяет полоскам растягиваться в соответствии с небольшими расхождениями в размерах (обычно в сторону прибавления), особенно при длинных клеммных колодках. Еще одно преимущество: превосходная восприимчивость материала поверхности к печати гарантирует долговечность и износостойкость маркировки. Разрешение при печати 300 точек на дюйм позволяет обеспечить удобочитаемый шрифт.

Ваши преимущества при использовании MultiMark

- Совместимость с модульными клеммами Weidmüller
- Стойкая и долговременная печать
- Экономия времени на установку благодаря непрерывным лентам
- Удобство монтажа благодаря инновационному композитному материалу
- Большое поле на этикетке для оптимальной разборчивости
- Высокие уровни гибкости благодаря независимости от производителя

Основные данные для заказа

| | | | |
|------------|----------------------------|------------------------------------------------------|--|
| Тип | WS 12/6 MM WS | Версия | |
| Заказ № | 2007200000 | WS, Маркировка клеммы, 12 x 6 mm, Weidmueller, белый | |
| GTIN (EAN) | 4050118391886 | | |
| Кол. | 600 ST | | |

ZSI 6-2/FC LD

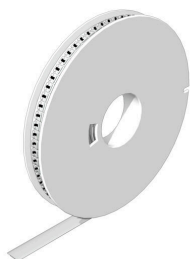
Weidmüller Interface GmbH & Co. KG

Klingenbergstraße 26
D-32758 Detmold
Germany

www.weidmueller.com

Аксессуары

WS 12/6.5



WS/ DEK

В маркировочных элементах MultiMark для клемм используется инновационный композитный материал, состоящий из двух компонентов. Жесткий контур основания маркировочного элемента надежно защелкивается в разъем. Эластичная поверхность обеспечивает удобство установки маркировочного элемента. Данный материал со специальной перфорацией позволяет полоскам растягиваться в соответствии с небольшими расхождениями в размерах (обычно в сторону прибавления), особенно при длинных клеммных колодках. Еще одно преимущество: превосходная восприимчивость материала поверхности к печати гарантирует долговечность и износостойкость маркировки. Разрешение при печати 300 точек на дюйм позволяет обеспечить удобочитаемый шрифт.

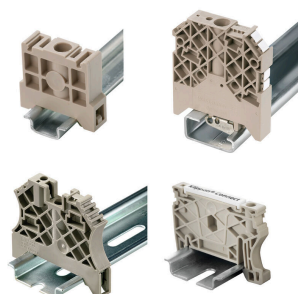
Ваши преимущества при использовании MultiMark

- Совместимость с модульными клеммами Weidmüller
- Стойкая и долговременная печать
- Экономия времени на установку благодаря непрерывным лентам
- Удобство монтажа благодаря инновационному композитному материалу
- Большое поле на этикетке для оптимальной разборчивости
- Высокие уровни гибкости благодаря независимости от производителя

Основные данные для заказа

| | | | |
|------------|----------------------------|--------------------------------------------------------|--|
| Тип | WS 12/6.5 MM WS | Версия | |
| Заказ № | 2619930000 | WS, Маркировка клеммы, 12 x 6.5 mm, Weidmueller, белый | |
| GTIN (EAN) | 4050118626155 | | |
| Кол. | 600 ST | | |

Концевой стопор



Для обеспечения долговечной надежной посадки на монтажной рейке и предотвращения смещения Weidmüller предлагает концевые стопоры. Доступны винтовые и безвинтовые исполнения. На концевых стопорах предусмотрена возможность для маркировки, а также групповой маркировки и крепление для тестового разъема.

Основные данные для заказа

| | | | |
|------------|----------------------------|--------------------------------------|--|
| Тип | ZST 1 | Версия | |
| Заказ № | 1269070000 | Аксессуар, Держатель принадлежностей | |
| GTIN (EAN) | 4050118094091 | | |
| Кол. | 25 ST | | |

ZSI 6-2/FC LD

Weidmüller Interface GmbH & Co. KG

Klingenbergstraße 26

D-32758 Detmold

Germany

www.weidmueller.com

Аксессуары

Отвертка для винтов со шлицем



Отвертка для винтов со шлицем с круглым лезвием, SD DIN 5265, ISO 2380/2, выходной присоединительный размер согласно DIN 5264, ISO 2380/1, острие из хромистой стали - Chrom Top, рукоятка SoftFinish

Основные данные для заказа

| | | | |
|------------|----------------------------|------------------------------------------------------------|--|
| Тип | SDS 1.0X5.5X150 | Версия | |
| Заказ № | 2749380000 | Отвертка, Ширина лезвия (B): 5.5 mm, Длина лезвия: 150 mm, | |
| GTIN (EAN) | 4050118895605 | Толщина лезвия (A): 1 mm | |
| Кол. | 1 ST | | |