

## ZSI 6-2/FC

Weidmüller Interface GmbH & Co. KG

Klingenbergstraße 26

D-32758 Detmold

Germany

[www.weidmueller.com](http://www.weidmueller.com)

### Изображение изделия



Клеммы для предохранителей и клеммы компонентов обеспечивают интеграцию защитных и функциональных элементов непосредственно в клеммную рейку. Клеммы для предохранителей включают встроенные патроны предохранителей для надежной защиты электрических цепей от перегрузки, что идеально подходит для управляющих систем и систем распределителя. Клеммы компонентов обеспечивают интеграцию электронных компонентов, таких как диоды, резисторы или светодиоды, непосредственно в проводку. Это обеспечивает внедрение переключающих функций и разделения сигналов с экономией пространства и аккуратной компоновкой. Оба типа клемм обеспечивают повышенную безопасность, простое техобслуживание и компактный, функционально-ориентированный монтаж.

### Основные данные для заказа

Версия	Z-серия, Клемма с предохранителем, Расчетное сечение: 6 мм <sup>2</sup> , Пружинное соединение, черный, Непосредственный монтаж
Заказ №	<a href="#">1814690000</a>
Тип	ZSI 6-2/FC
GTIN (EAN)	4032248358489
Кол.	25 Штука

## ZSI 6-2/FC

**Weidmüller Interface GmbH & Co. KG**

Klingenbergstraße 26

D-32758 Detmold

Germany

www.weidmueller.com

## Технические данные

### Сертификаты

Допуски к эксплуатации



ROHS Соответствовать

UL File Number Search [Сайт UL](#)

Сертификат № (cURus) E60693

### Размеры и массы

Глубина	50 mm	Глубина (дюймов)	1.9685 inch
Глубина с DIN-рейкой	51 mm	Высота	70 mm
Высота (в дюймах)	2.7559 inch	Ширина	8.1 mm
Ширина (в дюймах)	0.3189 inch	Масса нетто	20.6 g

### Температуры

Температура хранения	-25 °C...55 °C	Температура окружающей среды	-50 °C...75 °C
Температура при длительном использовании, мин.	-50 °C	Температура при длительном использовании, макс.	120 °C

### Экологическое соответствие изделия

Состояние соответствия RoHS	Соответствует без исключения
REACH SVHC	Нет SVHC выше 0,1 wt%

### Расчетные данные согласно CSA

Поперечное сечение провода, макс. (CSA)	10 AWG	Напряжение, класс C (CSA)	300 V
Ток, разм. C (CSA)	25 A	Сертификат № (CSA)	200039-1152892
Поперечное сечение провода, мин. (CSA)	22 AWG		

### Расчетные данные согласно UL

Разм. провода Заводская электропроводка, макс. (cURus)	10 AWG	Сертификат № (cURus)	E60693
Разм. провода Электропроводка полевого уровня, мин. (cURus)	22 AWG	Разм. провода Заводская электропроводка, мин. (cURus)	22 AWG
Напряжение, класс C (cURus)	300 V	Разм. провода Электропроводка полевого уровня, макс. (cURus)	10 AWG

### Дополнительные технические данные

Открытые страницы	справа	Указание по установке	Непосредственный монтаж
Проверенное на взрывозащищенность исполнение	Нет	Вид монтажа	зафиксированный

### Клеммы с предохранителем

Вставка предохранителя	Blade fuse type ATO/standard	Держатель предохранителя (держатель втычной плавкой вставки)	
Вид напряжения для индикации	ACAC/DC	Индикация	без светодиода

## ZSI 6-2/FC

**Weidmüller Interface GmbH & Co. KG**

Klingenbergstraße 26

D-32758 Detmold

Germany

www.weidmueller.com

## Технические данные

Рабочее напряжение, макс.	250 V	Потери мощности только для защиты от короткого замыкания для комплексной установки	1,9 Вт при 24,0 А @ 28 °С
Потери мощности только для защиты от короткого замыкания для индивидуальной установки	3,0 Вт при 30,0 А @ 24 °С		

### Общие сведения

Поперечное сечение подключаемого провода AWG, макс.	AWG 8	Указание по установке	Непосредственный монтаж
Поперечное сечение подключаемого провода AWG, мин.	AWG 26	Нормы	DIN 72581-3, IEC 60947-7-3
Укомплектованная монтажная рейка	TS 35		

### Параметры системы

Исполнение	Пружинное соединение, Предохранитель - плавкая вставка, без светодиода, для вставной перемычки, с одной стороны открыт	Требуется концевая пластина	Да
Количество независимых точек подключения	1	Количество уровней	1
Количество контактных гнезд на уровень	2	Количество потенциалов на уровень	1
Уровни с внутр. перемычками	Нет	Соединение PE	Нет
Укомплектованная монтажная рейка	TS 35	Функция N	Нет
Функция PE	Нет	Функция PEN	Нет

### Расчетные данные

Расчетное сечение	6 mm <sup>2</sup>	Номинальное напряжение	250 V
Расчетное напряжение относительно соседней клеммы	250 V	Номинальное напряжение пост. тока	250 V
Номинальный ток	30 А	Ток при макс. проводнике	30 А
Нормы	DIN 72581-3, IEC 60947-7-3	Объемное сопротивление по стандарту IEC 60947-7-х	0.78 mΩ
Номинальное импульсное напряжение	6 кВ	Потери мощности по стандарту IEC 60947-7-х	1.31 W
Степень загрязнения	3		

### Характеристики материала

Основной материал	Материал Wemid	Цветовой код	черный
Класс пожаростойкости UL 94	V-0		

### Зажимаемые провода (дополнительное соединение)

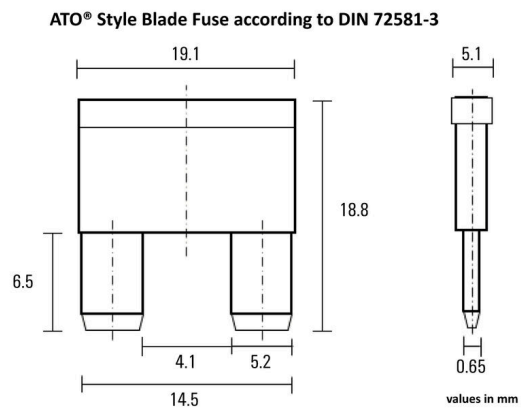
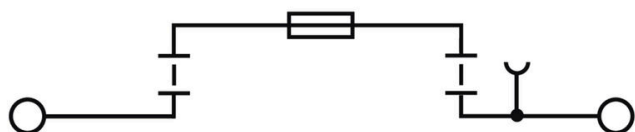
Направление соединения, дополнительное соединение	наклонная	Сечение подключаемого провода, гибкого, с кабельным наконечником, DIN 46228/1, дополнительное соединение, макс.	6 mm <sup>2</sup>
Тип соединения, дополнительное соединение	Пружинное соединение		

### Зажимаемые провода (расчетное соединение)

Калибровая пробка согласно 60 947-1 A5		Поперечное сечение подключаемого провода AWG, макс.	AWG 8
Направление соединения	сверху	Длина зачистки изоляции	10 mm



Изображения



## ZSI 6-2/FC

**Weidmüller Interface GmbH & Co. KG**  
Klingenbergstraße 26  
D-32758 Detmold  
Germany

www.weidmueller.com

## Аксессуары

### Переключки



Распределение или умножение потенциала среди смежных клеммных блоков реализуется через переключку. Это позволяет избежать дополнительных усилий при монтаже. Надежность контакта в клеммных блоках гарантирована даже при разветвлении полюсов. В нашем ассортименте представлены вставные и привинчиваемые винтовые системы переключек для модульных клеммных блоков.

### Основные данные для заказа

Тип	ZQV 6/2 GE	Версия
Заказ №	<a href="#">1627850000</a>	Аксессуар, Переключка, 41 А
GTIN (EAN)	4008190200428	
Кол.	60 ST	
Тип	ZQV 6/3 GE	Версия
Заказ №	<a href="#">1627860000</a>	Аксессуар, Переключка, 41 А
GTIN (EAN)	4008190200435	
Кол.	60 ST	
Тип	ZQV 6/4 GE	Версия
Заказ №	<a href="#">1627870000</a>	Аксессуар, Переключка, 41 А
GTIN (EAN)	4008190200442	
Кол.	60 ST	
Тип	ZQV 6/24 GE	Версия
Заказ №	<a href="#">1908990000</a>	Аксессуар, Переключка, 41 А
GTIN (EAN)	4032248535309	
Кол.	10 ST	
Тип	ZQV 6/32 GE	Версия
Заказ №	<a href="#">1733640000</a>	Аксессуар, Переключка, 41 А
GTIN (EAN)	4008190994334	
Кол.	10 ST	

### Торцевые пластины и разъединительные пластины



Разъединительные пластины и концевые пластины являются важными принадлежностями для клемм. Разъединительные пластины обеспечивают оптическое и электрическое разделение различных потенциалов и функциональных групп, повышая безопасность и обеспечивая четкую структуру внутри шкафа управления. Концевые пластины закрывают ряд клемм по сторонам, защищают от контакта с частями под напряжением, и обеспечивают чистую, стабильную финишную обработку. Оба компонента точно подходят к соответствующим сериям клемм Weidmüller, способствуя безопасному, соответствующему требованиям и профессиональному электромонтажу.

### Основные данные для заказа

Тип	ZAP ZDU6-2 SW	Версия
Заказ №	<a href="#">1814710000</a>	Z-серия, Концевая пластина
GTIN (EAN)	4032248359417	
Кол.	50 ST	

## ZSI 6-2/FC

**Weidmüller Interface GmbH & Co. KG**

Klingenbergstraße 26

D-32758 Detmold

Germany

www.weidmueller.com

## Аксессуары

### Концевой стопор



Для обеспечения долговечной надежной посадки на монтажной рейке и предотвращения смещения Weidmüller предлагает концевые стопоры.

Доступны винтовые и безвинтовые исполнения. На концевых стопорах предусмотрена возможность для маркировки, а также групповой маркировки и крепление для тестового разъема.

### Основные данные для заказа

Тип	EW 35	Версия
Заказ №	<a href="#">0383560000</a>	Концевой стопор, бежевый, TS 35, V-2, Материал Wemid, Ширина:
GTIN (EAN)	4008190181314	8.5 mm, 100 °C
Кол.	50 ST	
Тип	EW 35 GR 7032	Версия
Заказ №	<a href="#">0383530000</a>	Концевой стопор, серый, TS 35, V-0, Материал Wemid, Ширина: 9
GTIN (EAN)	4008190027322	mm, 120 °C
Кол.	50 ST	
Тип	EW 35/SCHA/M3	Версия
Заказ №	<a href="#">0258660000</a>	Концевой стопор, бежевый, TS 35, V-2, Материал Wemid, Ширина:
GTIN (EAN)	4008190033477	16.5 mm, 100 °C
Кол.	20 ST	
Тип	WEW 35/1	Версия
Заказ №	<a href="#">1059000000</a>	Концевой стопор, Темно-бежевый, TS 35, V-2, Материал Wemid,
GTIN (EAN)	4008190172282	Ширина: 12 mm, 100 °C
Кол.	50 ST	
Тип	WEW 35/2	Версия
Заказ №	<a href="#">1061200000</a>	Концевой стопор, Темно-бежевый, TS 35, HB, Материал Wemid,
GTIN (EAN)	4008190030230	Ширина: 8 mm, 100 °C
Кол.	50 ST	
Тип	ZEW 35	Версия
Заказ №	<a href="#">9540000000</a>	Концевой стопор, Темно-бежевый, TS 35, V-2, Материал Wemid,
GTIN (EAN)	4008190956264	Ширина: 6 mm, 100 °C
Кол.	20 ST	
Тип	ZEW 35/2	Версия
Заказ №	<a href="#">8630740000</a>	Концевой стопор, Темно-бежевый, TS 35, V-2, Материал Wemid,
GTIN (EAN)	4032248348916	Ширина: 8 mm, 100 °C
Кол.	20 ST	

### Тестовый адаптер и тестовые розетки



Тестовые адаптеры и тестовые вставки используются для электрического подключения клеммных блоков к испытательному оборудованию. Это позволяет установить электрический контакт в подключенном состоянии и провести измерения без каких-либо сложностей.

## ZSI 6-2/FC

Weidmüller Interface GmbH & Co. KG

Klingenbergstraße 26  
D-32758 Detmold  
Germany

www.weidmueller.com

## Аксессуары

### Основные данные для заказа

Тип	ZTA 7/ZA	Версия	
Заказ №	<a href="#">1780670000</a>	Аксессуар, Адаптер тестера, 9 А	
GTIN (EAN)	4032248180202		
Кол.	25 ST		
Тип	PS 2.3 RT	Версия	
Заказ №	<a href="#">0180400000</a>	Тестовый адаптер (клемма), 230 V, 20 mA	
GTIN (EAN)	4008190060121		
Кол.	20 ST		

### Предупредительная крышка



Защитные крышки с символом вспышки способствуют повышению безопасности человека и машины. Они используются в том случае, когда требуется указать внешнее напряжение в конструкции.

### Основные данные для заказа

Тип	ZAD 2/4	Версия	
Заказ №	<a href="#">1609080000</a>	Z-серия, Крышка	
GTIN (EAN)	4008190263317		
Кол.	20 ST		

### Специальная печать



DeKafix (DEK) представляет собой универсальный маркировочный элемент для любых проводных и вставных разъемов, а также для электронных блоков. Данная система идеально подходит для коротких последовательностей чисел и охватывает широкий ряд готовых к применению напечатанных маркировочных элементов.

Планки для быстрой установки всего за одну рабочую операцию. Печать отличается хорошей разборчивостью, высокой контрастностью и предлагается в различных вариантах ширины.

- Широкий ассортимент готовых к применению маркировочных элементов.
- Планки для быстрой установки.
- Маркировочные элементы, подходящие для всех кабельных разъемов Weidmüller.
- Предлагаются в виде пустых карт MultiCard или карт со стандартной печатью. Для заказной печати: Используя программное обеспечение M-Print PRO или M-Print PRO Online (работает без установки), подготовьте и отправьте нам файл, содержащий ваши технические условия маркировки.

## ZSI 6-2/FC

**Weidmüller Interface GmbH & Co. KG**

Klingenbergstraße 26  
D-32758 Detmold  
Germany

www.weidmueller.com

## Аксессуары

### Основные данные для заказа

Тип	DEK 5/6 MC SDR	Версия
Заказ №	<a href="#">1609830000</a>	Dekafix, Маркировка клеммы, 5 x 6 mm, Шаг в мм (P): 6.00
GTIN (EAN)	4008190456603	Weidmueller, по желанию клиента
Кол.	200 ST	

### Чистый



Маркировочные элементы WS идеально подходят для разъемов серии W. Благодаря совместимости систем шильдики WS также могут использоваться с сериями I и Z. Большая поверхности маркировки позволяет размещать не только длинные строки символов, но и многострочный текст.

Маркировочные элементы WS идеально подходят для шильдиков с длинными индивидуальными строками символов. Благодаря проверенному формату MultiCard печать можно выполнять с помощью принтера PrintJet CONNECT или плоттера.

- Возможность установки в планках или по отдельности.
- Маркировочные элементы проверенного формата MultiCard. Для заказной печати: Используя программное обеспечение M-Print PRO или M-Print PRO Online (работает без установки), подготовьте и отправьте нам файл, содержащий ваши технические условия маркировки.

### Основные данные для заказа

Тип	WS 12/6 MC NE WS	Версия
Заказ №	<a href="#">1609900000</a>	WS, Маркировка клеммы, 12 x 6 mm, Шаг в мм (P): 6.00
GTIN (EAN)	4008190203467	Weidmueller, Allen-Bradley, белый
Кол.	600 ST	
Тип	WS 12/6.5 MC NE WS	Версия
Заказ №	<a href="#">1609920000</a>	WS, Маркировка клеммы, 12 x 6.5 mm, Шаг в мм (P): 6.50
GTIN (EAN)	4008190203511	Weidmueller, Allen-Bradley, белый
Кол.	540 ST	
Тип	ZS 12/6 MC NE WS	Версия
Заказ №	<a href="#">1610020000</a>	ZS, Маркировка клеммы, 12 x 6 mm, Шаг в мм (P): 6.00
GTIN (EAN)	4008190444600	Weidmueller, Allen-Bradley, белый
Кол.	400 ST	

### Держатель маркировочных элементов



Держатель маркировочных элементов обеспечивает возможность дополнительной установки стандартных маркеров с шагом 5 или 5,1 мм. Угловые держатели могут быть дополнительно комбинированы и установлены во всех маркировочных каналах модульных клеммных колодок Klirron®. Типы установочных маркеров можно найти под соответствующими принадлежностями специального держателя маркировочных элементов.

## ZSI 6-2/FC

**Weidmüller Interface GmbH & Co. KG**

Klingenbergstraße 26

D-32758 Detmold

Germany

www.weidmueller.com

## Аксессуары

### Основные данные для заказа

Тип	BZT 1 WS 10/5	Версия
Заказ №	<a href="#">1805490000</a>	Аксессуар, Держатель маркировки
GTIN (EAN)	4032248270231	
Кол.	100 ST	
Тип	BZT 1 ZA WS 10/5	Версия
Заказ №	<a href="#">1805520000</a>	Аксессуар, Держатель маркировки
GTIN (EAN)	4032248270248	
Кол.	100 ST	

### Предохранитель



В качестве принадлежностей для нашего обширного ассортимента клемм с предохранителем мы также предлагаем соответствующие плавкие вставки. Ассортимент включает предохранители для защиты устройств (миниатюрные предохранители) размером от 5x20 мм до 10x38 мм, плавкие вставки от E 14 до E 18, а также автомобильные предохранители и автоматические размыкатели цепи. Шаблонные кольца для держателей предохранителей дополняют ассортимент.

### Основные данные для заказа

Тип	ETA 1180 01 0.25A	Версия
Заказ №	<a href="#">1278860000</a>	Миниатюрный предохранитель, 0.25 A
GTIN (EAN)	4050118091441	
Кол.	5 ST	
Тип	ETA 1180 01 0.1A	Версия
Заказ №	<a href="#">1278840000</a>	Миниатюрный предохранитель, 0.1 A
GTIN (EAN)	4050118091373	
Кол.	5 ST	
Тип	ETA 1180 01 8A	Версия
Заказ №	<a href="#">1279060000</a>	Миниатюрный предохранитель, 8 A
GTIN (EAN)	4050118091410	
Кол.	5 ST	
Тип	ETA 1180 01 7A	Версия
Заказ №	<a href="#">1279050000</a>	Миниатюрный предохранитель, 7 A
GTIN (EAN)	4050118091434	
Кол.	5 ST	
Тип	ETA 1180 01 6A	Версия
Заказ №	<a href="#">1279040000</a>	Миниатюрный предохранитель, 6 A
GTIN (EAN)	4050118091502	
Кол.	5 ST	
Тип	ETA 1180 01 5A	Версия
Заказ №	<a href="#">1279030000</a>	Миниатюрный предохранитель, 5 A
GTIN (EAN)	4050118091465	
Кол.	5 ST	
Тип	ETA 1180 01 4A	Версия
Заказ №	<a href="#">1279020000</a>	Миниатюрный предохранитель, 4 A
GTIN (EAN)	4050118091496	
Кол.	5 ST	

## Аксессуары

Тип	ETA 1180 01 3A	Версия
Заказ №	<a href="#">1278990000</a>	Миниатюрный предохранитель, 3 A
GTIN (EAN)	4050118091298	
Кол.	5 ST	
Тип	ETA 1180 01 3.5A	Версия
Заказ №	<a href="#">1279010000</a>	Миниатюрный предохранитель, 3.5 A
GTIN (EAN)	4050118091397	
Кол.	5 ST	
Тип	ETA 1180 01 2A	Версия
Заказ №	<a href="#">1278970000</a>	Миниатюрный предохранитель, 2 A
GTIN (EAN)	4050118091489	
Кол.	5 ST	
Тип	ETA 1180 01 2.5A	Версия
Заказ №	<a href="#">1278980000</a>	Миниатюрный предохранитель, 2.5 A
GTIN (EAN)	4050118091403	
Кол.	5 ST	
Тип	ETA 1180 01 1A	Версия
Заказ №	<a href="#">1278950000</a>	Миниатюрный предохранитель, 1 A
GTIN (EAN)	4050118091366	
Кол.	5 ST	
Тип	ETA 1180 01 10A	Версия
Заказ №	<a href="#">1279070000</a>	Миниатюрный предохранитель, 10 A
GTIN (EAN)	4050118091427	
Кол.	5 ST	
Тип	ETA 1180-01-1.5A	Версия
Заказ №	<a href="#">1278960000</a>	Миниатюрный предохранитель, 1.5 A
GTIN (EAN)	4050118091540	
Кол.	5 ST	
Тип	ETA 1180 01 0.8A	Версия
Заказ №	<a href="#">1278940000</a>	Миниатюрный предохранитель, 0.8 A
GTIN (EAN)	4050118091526	
Кол.	5 ST	
Тип	ETA 1180 01 0.7A	Версия
Заказ №	<a href="#">1278930000</a>	Миниатюрный предохранитель, 0.7 A
GTIN (EAN)	4050118091519	
Кол.	5 ST	
Тип	ETA 1180 01 0.6A	Версия
Заказ №	<a href="#">1278920000</a>	Миниатюрный предохранитель, 0.6 A
GTIN (EAN)	4050118091533	
Кол.	5 ST	
Тип	ETA 1180 01 0.5A	Версия
Заказ №	<a href="#">1278910000</a>	Миниатюрный предохранитель, 0.5 A
GTIN (EAN)	4050118091359	
Кол.	5 ST	
Тип	ETA 1180 01 0.4A	Версия
Заказ №	<a href="#">1278880000</a>	Миниатюрный предохранитель, 0.4 A
GTIN (EAN)	4050118091380	
Кол.	5 ST	
Тип	ETA 1180 01 0.3A	Версия
Заказ №	<a href="#">1278870000</a>	Миниатюрный предохранитель, 0.3 A
GTIN (EAN)	4050118091472	
Кол.	5 ST	

## ZSI 6-2/FC

**Weidmüller Interface GmbH & Co. KG**

Klingenbergstraße 26  
D-32758 Detmold  
Germany

[www.weidmueller.com](http://www.weidmueller.com)

## Аксессуары

Тип	ETA 1180 01 0.2A	Версия	
Заказ №	<a href="#">1278850000</a>	Миниатюрный предохранитель, 0.2 A	
GTIN (EAN)	4050118091458		
Кол.	5 ST		

## WS 12/6



### WS/ DEK

В маркировочных элементах MultiMark для клемм используется инновационный композитный материал, состоящий из двух компонентов. Жесткий контур основания маркировочного элемента надежно защелкивается в разъем. Эластичная поверхность обеспечивает удобство установки маркировочного элемента. Данный материал со специальной перфорацией позволяет полоскам растягиваться в соответствии с небольшими расхождениями в размерах (обычно в сторону прибавления), особенно при длинных клеммных колодках. Еще одно преимущество: превосходная восприимчивость материала поверхности к печати гарантирует долговечность и износостойкость маркировки. Разрешение при печати 300 точек на дюйм позволяет обеспечить удобочитаемый шрифт.

Ваши преимущества при использовании MultiMark

- Совместимость с модульными клеммами Weidmüller
- Стойкая и долговременная печать
- Экономия времени на установку благодаря непрерывным лентам
- Удобство монтажа благодаря инновационному композитному материалу
- Большое поле на этикетке для оптимальной разборчивости
- Высокие уровни гибкости благодаря независимости от производителя

### Основные данные для заказа

Тип	WS 12/6 MM WS	Версия	
Заказ №	<a href="#">2007200000</a>	WS, Маркировка клеммы, 12 x 6 mm, Weidmueller, белый	
GTIN (EAN)	4050118391886		
Кол.	600 ST		

## ZSI 6-2/FC

**Weidmüller Interface GmbH & Co. KG**

Klingenbergstraße 26

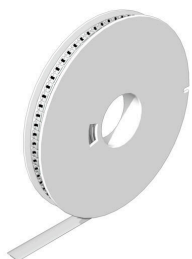
D-32758 Detmold

Germany

www.weidmueller.com

## Аксессуары

### WS 12/6.5



#### WS/ DEK

В маркировочных элементах MultiMark для клемм используется инновационный композитный материал, состоящий из двух компонентов. Жесткий контур основания маркировочного элемента надежно защелкивается в разъем. Эластичная поверхность обеспечивает удобство установки маркировочного элемента. Данный материал со специальной перфорацией позволяет полоскам растягиваться в соответствии с небольшими расхождениями в размерах (обычно в сторону прибавления), особенно при длинных клеммных колодках. Еще одно преимущество: превосходная восприимчивость материала поверхности к печати гарантирует долговечность и износостойкость маркировки. Разрешение при печати 300 точек на дюйм позволяет обеспечить удобочитаемый шрифт.

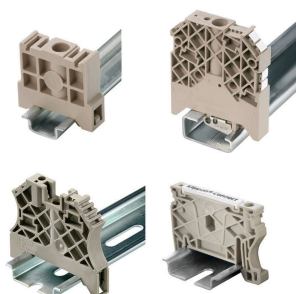
Ваши преимущества при использовании MultiMark

- Совместимость с модульными клеммами Weidmüller
- Стойкая и долговременная печать
- Экономия времени на установку благодаря непрерывным лентам
- Удобство монтажа благодаря инновационному композитному материалу
- Большое поле на этикетке для оптимальной разборчивости
- Высокие уровни гибкости благодаря независимости от производителя

#### Основные данные для заказа

Тип	WS 12/6.5 MM WS	Версия	
Заказ №	<a href="#">2619930000</a>	WS, Маркировка клеммы, 12 x 6.5 mm, Weidmueller, белый	
GTIN (EAN)	4050118626155		
Кол.	600 ST		

### Концевой стопор



Для обеспечения долговечной надежной посадки на монтажной рейке и предотвращения смещения Weidmüller предлагает концевые стопоры. Доступны винтовые и безвинтовые исполнения. На концевых стопорах предусмотрена возможность для маркировки, а также групповой маркировки и крепление для тестового разъема.

#### Основные данные для заказа

Тип	ZST 1	Версия	
Заказ №	<a href="#">1269070000</a>	Аксессуар, Держатель принадлежностей	
GTIN (EAN)	4050118094091		
Кол.	25 ST		

**ZSI 6-2/FC**

**Weidmüller Interface GmbH & Co. KG**

Klingenbergstraße 26

D-32758 Detmold

Germany

[www.weidmueller.com](http://www.weidmueller.com)

## Аксессуары

### Отвертка для винтов со шлицем



Отвертка для винтов со шлицем с круглым лезвием, SD DIN 5265, ISO 2380/2, выходной присоединительный размер согласно DIN 5264, ISO 2380/1, острие из хромистой стали - Chrom Top, рукоятка SoftFinish

### Основные данные для заказа

Тип	SDS 1.0X5.5X150	Версия	
Заказ №	<a href="#">2749380000</a>	Отвертка, Ширина лезвия (B): 5.5 mm, Длина лезвия: 150 mm,	
GTIN (EAN)	4050118895605	Толщина лезвия (A): 1 mm	
Кол.	1 ST		