

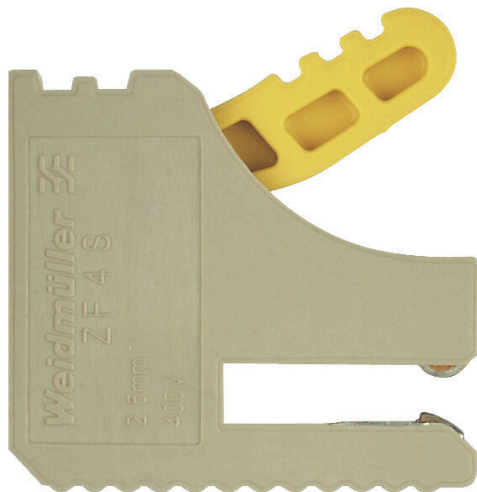
ZF 4 S**Weidmüller Interface GmbH & Co. KG**

Klingenbergstraße 26

D-32758 Detmold

Germany

www.weidmueller.com

Изображение изделия

Компания Weidmueller предлагает клеммы ответвления для различных типов шинных систем. В зависимости от эксплуатационной специфики различают изолированные и неизолированные клеммы ответвления.

Основные данные для заказа

| | |
|------------|----------------------------------|
| Версия | клемма (Соединение сборной шины) |
| Заказ № | 1814680000 |
| Тип | ZF 4 S |
| GTIN (EAN) | 4032248302949 |
| Кол. | 50 Штука |

ZF 4 S

Weidmüller Interface GmbH & Co. KG

Klingenbergstraße 26

D-32758 Detmold

Germany

www.weidmueller.com

Technical data

Сертификаты

ROHS Соответствовать

Размеры и массы

| | | | |
|-------------|---------|-------------------|-------------|
| Глубина | 22 mm | Глубина (дюймов) | 0.8661 inch |
| Высота | 24.5 mm | Высота (в дюймах) | 0.9646 inch |
| Ширина | 6.1 mm | Ширина (в дюймах) | 0.2402 inch |
| Масса нетто | 4.5 g | | |

Температуры

| | | | |
|---|---------------|--|--------|
| Температура окружающей среды | -5 °C...40 °C | Температура при длительном использовании, мин. | -50 °C |
| Температура при длительном использовании, макс. | 120 °C | | |

Экологическое соответствие изделия

| | |
|-----------------------------|------------------------------|
| Состояние соответствия RoHS | Соответствует без исключения |
| REACH SVHC | Нет SVHC выше 0,1 wt% |

Дополнительные технические данные

| | | | |
|-----------------------|-------------------------------|-------------|---------|
| Указание по установке | Непосредственный монтаж, Шина | Вид монтажа | втычной |
|-----------------------|-------------------------------|-------------|---------|

Общие сведения

| | | | |
|-----------------------|-------------------------------|----------------------------------|--------|
| Указание по установке | Непосредственный монтаж, Шина | Температурный диапазон, макс.. | 120 °C |
| Нормы | IEC 60947-7-1 | Укомплектованная монтажная рейка | Шина |

Параметры системы

| | | | |
|--|--------------------|----------------------------------|------|
| Исполнение | для шины 10 x 3 мм | Требуется концевая пластина | Нет |
| Количество независимых точек подключения | 1 | Количество уровней | 1 |
| Количество контактных гнезд на уровень | 1 | Укомплектованная монтажная рейка | Шина |

Расчетные данные

| | | | |
|--|---------------------|---|---------|
| Расчетное сечение | 2.5 mm ² | Номинальное напряжение | 400 V |
| Номинальное напряжение пост. тока | 400 V | Номинальный ток | 24 A |
| Нормы | IEC 60947-7-1 | Объемное сопротивление по стандарту IEC 60947-7-x | 1.33 mΩ |
| Номинальное импульсное напряжение 6 кВ | | Потери мощности по стандарту IEC 60947-7-x | 0.77 W |
| Категория перенапряжения | III | Степень загрязнения | 3 |

Характеристики материала

| | | | |
|-------------------|----------------|-----------------------------|----------------|
| Основной материал | Материал Wemid | Изоляционный материал | Материал Wemid |
| Цветовой код | серебряный | Класс пожаростойкости UL 94 | V-0 |

ZF 4 S

Weidmüller Interface GmbH & Co. KG

Klingenbergstraße 26

D-32758 Detmold

Germany

www.weidmueller.com

Technical data

Зажимаемые провода (расчетное соединение)

| | | | |
|--|----------------------|---|---------------------|
| Направление соединения | боковая | Длина зачистки изоляции | 10 mm |
| Вид соединения | Пружинное соединение | Количество соединений | 1 |
| Диапазон зажима, макс. | 4 mm ² | Диапазон зажима, мин. | 0.5 mm ² |
| Сечение соединения проводов, тонкий скрученный с кабельными наконечниками DIN 46228/4, макс. | 2.5 mm ² | Сечение соединения проводов, тонкий скрученный с кабельными наконечниками DIN 46228/4, мин. | 0.5 mm ² |
| Сечение соединения проводов, тонкий скрученный с кабельными наконечниками DIN 46228/1, макс. | 2.5 mm ² | Сечение соединения проводов, тонкий скрученный с кабельными наконечниками DIN 46228/1, мин. | 0.5 mm ² |
| Сечение подключаемого проводника, тонкопроволочного, макс. | 2.5 mm ² | Сечение подсоединяемого провода, тонкий скрученный, мин. | 0.5 mm ² |
| Сечение подсоединяемого провода, скрученный, макс. | 4 mm ² | Сечение подсоединяемого провода, скрученный, мин. | 0.5 mm ² |
| Сечение соединения проводов, твердое ядро, макс. | 4 mm ² | Сечение соединения проводов, твердое ядро, мин. | 0.5 mm ² |

Классификации

| | | | |
|-------------|-------------|-------------|-------------|
| ETIM 8.0 | EC000001 | ETIM 9.0 | EC000001 |
| ETIM 10.0 | EC000001 | ECLASS 14.0 | 27-25-01-16 |
| ECLASS 15.0 | 27-25-01-16 | | |