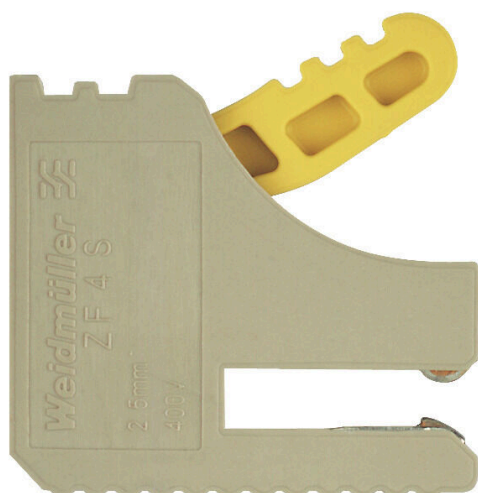


**ZF 4 S**

**Weidmüller Interface GmbH & Co. KG**  
Klingenbergstraße 26  
D-32758 Detmold  
Germany

www.weidmueller.com

### Изображение изделия



Компания Weidmueller предлагает клеммы ответвления для различных типов шинных систем. В зависимости от эксплуатационной специфики различают изолированные и неизолированные клеммы ответвления.

### Основные данные для заказа

Версия	клемма (Соединение сборной шины)
Заказ №	<a href="#">1814680000</a>
Тип	ZF 4 S
GTIN (EAN)	4032248302949
Кол.	50 Штука

## ZF 4 S

**Weidmüller Interface GmbH & Co. KG**  
Klingenbergstraße 26  
D-32758 Detmold  
Germany

www.weidmueller.com

## Технические данные

### Сертификаты

ROHS	Соответствовать
------	-----------------

### Размеры и массы

Глубина	22 mm	Глубина (дюймов)	0.8661 inch
Высота	24.5 mm	Высота (в дюймах)	0.9646 inch
Ширина	6.1 mm	Ширина (в дюймах)	0.2402 inch
Масса нетто	4.5 g		

### Температуры

Температура окружающей среды	-50 °C...75 °C	Температура при длительном использовании, мин.	-50 °C
Температура при длительном использовании, макс.	120 °C		

### Экологическое соответствие изделия

Состояние соответствия RoHS	Соответствует без исключения
REACH SVHC	Нет SVHC выше 0,1 wt%

### Дополнительные технические данные

Указание по установке	Непосредственный монтаж, Шина	Вид монтажа	втычной
-----------------------	-------------------------------	-------------	---------

### Общие сведения

Указание по установке	Непосредственный монтаж, Шина	Температурный диапазон, макс..	120 °C
Нормы	IEC 60947-7-1	Укомплектованная монтажная рейка	Шина

### Параметры системы

Исполнение	для шины 10 x 3 мм	Требуется концевая пластина	Нет
Количество независимых точек подключения	1	Количество уровней	1
Количество контактных гнезд на уровень	1	Укомплектованная монтажная рейка	Шина

### Расчетные данные

Расчетное сечение	2.5 mm <sup>2</sup>	Номинальное напряжение	400 V
Номинальное напряжение пост. тока	400 V	Номинальный ток	24 A
Нормы	IEC 60947-7-1	Объемное сопротивление по стандарту IEC 60947-7-x	1.33 mΩ
Номинальное импульсное напряжение 6 кВ		Потери мощности по стандарту IEC 60947-7-x	0.77 W
Категория перенапряжения	III	Степень загрязнения	3

### Характеристики материала

Основной материал	Материал Wemid	Изоляционный материал	Материал Wemid
Цветовой код	серебряный	Класс пожаростойкости UL 94	V-0

**ZF 4 S**

**Weidmüller Interface GmbH & Co. KG**

Klingenbergstraße 26  
D-32758 Detmold  
Germany

www.weidmueller.com

**Технические данные**

**Зажимаемые провода (расчетное соединение)**

Направление соединения	боковая	Длина зачистки изоляции	10 mm
Вид соединения	Пружинное соединение	Количество соединений	1
Диапазон зажима, макс.	4 mm <sup>2</sup>	Диапазон зажима, мин.	0.5 mm <sup>2</sup>
Сечение соединения проводов, тонкий скрученный с кабельными наконечниками DIN 46228/4, макс.	2.5 mm <sup>2</sup>	Сечение соединения проводов, тонкий скрученный с кабельными наконечниками DIN 46228/4, мин.	0.5 mm <sup>2</sup>
Сечение соединения проводов, тонкий скрученный с кабельными наконечниками DIN 46228/1, макс.	2.5 mm <sup>2</sup>	Сечение соединения проводов, тонкий скрученный с кабельными наконечниками DIN 46228/1, мин.	0.5 mm <sup>2</sup>
Сечение подключаемого проводника, тонкопроволочного, макс.	2.5 mm <sup>2</sup>	Сечение подсоединяемого провода, тонкий скрученный, мин.	0.5 mm <sup>2</sup>
Сечение подсоединяемого провода, скрученный, макс.	4 mm <sup>2</sup>	Сечение подсоединяемого провода, скрученный, мин.	0.5 mm <sup>2</sup>
Сечение соединения проводов, твердое ядро, макс.	4 mm <sup>2</sup>	Сечение соединения проводов, твердое ядро, мин.	0.5 mm <sup>2</sup>

**Классификации**

ETIM 8.0	EC000001	ETIM 9.0	EC000001
ETIM 10.0	EC000001	ECLASS 14.0	27-25-01-16
ECLASS 15.0	27-25-01-16		