

WF 10/2BZ

Weidmüller Interface GmbH & Co. KG

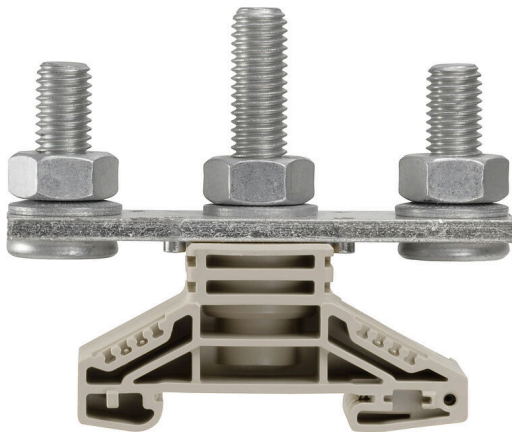
Klingenbergstraße 26

D-32758 Detmold

Germany

www.weidmueller.com

Изображение изделия



Передача мощности, сигналов и данных является классическим требованием в электротехнике и изготовлении шкафов. Изоляционный материал, технология подключения и конструкция клемм являются отличительными особенностями. Проходная клемма подходит для объединения и/или соединения одного или нескольких проводников. В ней может присутствовать один или несколько уровней соединения с одинаковыми потенциалами и изоляцией друг от друга.

Основные данные для заказа

Версия	Винтовые клеммы болтового типа, Проходная клемма, Расчетное сечение: 120 mm ² , Болтовое соединение
Заказ №	1789790000
Тип	WF 10/2BZ
GTIN (EAN)	4032248251162
Кол.	10 Штука

Технические данные

Сертификаты

Допуски к эксплуатации



ROHS Соответствовать

UL File Number Search [Сайт UL](#)

Сертификат № (cURus) E60693

Размеры и массы

Глубина	72.5 mm	Глубина (дюймов)	2.8543 inch
Высота	87.6 mm	Высота (в дюймах)	3.4488 inch
Ширина	33.8 mm	Ширина (в дюймах)	1.3307 inch
Масса нетто	221.75 g		

Температуры

Температура хранения	-25 °C...55 °C	Температура окружающей среды	-5 °C...40 °C
Температура при длительном использовании, мин.	-50 °C	Температура при длительном использовании, макс.	120 °C

Экологическое соответствие изделия

Состояние соответствия RoHS	Соответствует без исключения
REACH SVHC	Нет SVHC выше 0,1 wt%

Расчетные данные согласно CSA

Напряжение, класс C (CSA)	1000 V	Ток, разм. C (CSA)	230 A
Сертификат № (CSA)	200039-1244019		

Расчетные данные согласно UL

Разм. провода Заводская электропроводка, макс. (cURus)	0000 AWG	Сертификат № (cURus)	E60693
Разм. провода Заводская электропроводка, мин. (cURus)	0000 AWG	Напряжение, класс C (cURus)	1000 V
Ток, класс C (cURus)	230 A		

Дополнительные технические данные

Открытые страницы	открытый	Проверенное на взрывозащищенность	Нет исполнение
Вид монтажа	зафиксированный		

Общие сведения

Поперечное сечение подключаемого провода AWG, макс.	kcmil 250	Поперечное сечение подключаемого провода AWG, мин.	AWG 8
Нормы	IEC 60947-7-1	Укомплектованная монтажная рейка	TS 35

WF 10/2BZ

Weidmüller Interface GmbH & Co. KG

Klingenbergstraße 26
D-32758 Detmold
Germany

www.weidmueller.com

Технические данные

Параметры системы

Требуется концевая пластина	Нет	Количество независимых точек подключения	1
Количество уровней	1	Количество контактных гнезд на уровень	2
Уровни с внутр. перемычками	Нет	Соединение PE	Нет
Укомплектованная монтажная рейка	TS 35		

Расчетные данные

Расчетное сечение	120 mm ²	Номинальное напряжение	1000 V
Номинальное напряжение пост. тока	1000 V	Номинальный ток	269 A
Ток при макс. проводнике	269 A	Нормы	IEC 60947-7-1
Объемное сопротивление по стандарту IEC 60947-7-x	0.12 mΩ	Номинальное импульсное напряжение	8 кВ
Потери мощности по стандарту IEC 60947-7-x	8.61 W	Степень загрязнения	3

Характеристики материала

Основной материал	Материал Wemid	Цветовой код	Темно-бежевый
Класс пожаростойкости UL 94	V-0		

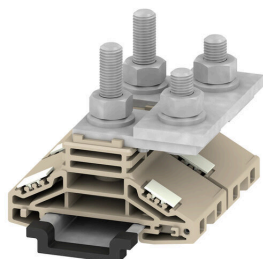
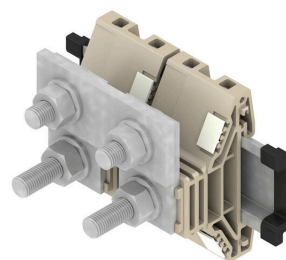
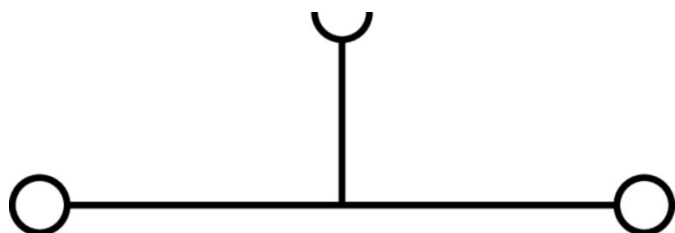
Зажимаемые провода (расчетное соединение)

Кабельный наконечник DIN 46 234	6...120 mm ²	Кабельный наконечник DIN 46 235	10...95 mm ²
Поперечное сечение подключаемого провода AWG, макс.	kcmil 250	Направление соединения	боковая
Момент затяжки, макс.	20 Nm	Момент затяжки, мин.	10 Nm
Вид соединения	Болтовое соединение	Количество соединений	2
Диапазон зажима, макс.	120 mm ²	Диапазон зажима, мин.	6 mm ²
Поперечное сечение подключаемого провода AWG, мин.	AWG 8	Сечение соединения проводов, тонкий скрученный с кабельными наконечниками DIN 46228/4, мин.	6 mm ²
Сечение соединения проводов, тонкий скрученный с кабельными наконечниками DIN 46228/1, мин.	6 mm ²	Сечение подключаемого проводника, тонкопроволочного, макс.	120 mm ²
Сечение подсоединяемого провода, тонкий скрученный, мин.	6 mm ²	Сечение подсоединяемого провода, скрученный, макс.	120 mm ²
Сечение подсоединяемого провода, скрученный, мин.	6 mm ²	Размер болта для соединения ножевого типа	M 10
Сечение соединения проводов, твердое ядро, макс.	120 mm ²	Сечение соединения проводов, твердое ядро, мин.	6 mm ²
Сечение подсоединяемого провода, тонкий скрученный, мин.	6 mm ²	2 x кабельный наконечник DIN 46 235	10...95 mm ²
2 x кабельный наконечник DIN 46 234	6...120 mm ²		

Классификации

ETIM 8.0	EC000897	ETIM 9.0	EC000897
ETIM 10.0	EC000897	ECLASS 14.0	27-25-01-01
ECLASS 15.0	27-25-01-01		

Изображения



WF 10/2BZ

Weidmüller Interface GmbH & Co. KG

Klingenbergstraße 26
D-32758 Detmold
Germany

www.weidmueller.com

Аксессуары

Перемычки



Распределение или умножение потенциала среди смежных клеммных блоков реализуется через перемычку. Это позволяет избежать дополнительных усилий при монтаже. Надежность контакта в клеммных блоках гарантирована даже при разветвлении полюсов. В нашем ассортименте представлены вставные и привинчиваемые винтовые системы перемычек для модульных клеммных блоков.

Основные данные для заказа

Тип	WQL 2 WF10	Версия
Заказ №	1781010000	Винтовые клеммы болтового типа, Перемычка, Количество полюсов: 2
GTIN (EAN)	4032248219421	
Кол.	5 ST	
Тип	WQL 3 WF10	Версия
Заказ №	1781020000	Винтовые клеммы болтового типа, Перемычка, Количество полюсов: 3
GTIN (EAN)	4032248241217	
Кол.	5 ST	

Дополнительное соединение



Дополнительное соединение позволяет отдельно регулировать ступени напряжения. Это можно использовать, например, для аварийного источника питания перед главным выключателем или просто в качестве дополнительного соединения.

Основные данные для заказа

Тип	WZAF 120	Версия
Заказ №	1066300000	Вспомогательное соединение (клемма)
GTIN (EAN)	4008190024642	
Кол.	10 ST	

WF 10/2BZ

Weidmüller Interface GmbH & Co. KG

Klingenbergstraße 26

D-32758 Detmold

Germany

www.weidmueller.com

Аксессуары

Торцевые пластины и разъединительные пластины



Разъединительные пластины и концевые пластины являются важными принадлежностями для клемм. Разъединительные пластины обеспечивают оптическое и электрическое разделение различных потенциалов и функциональных групп, повышая безопасность и обеспечивая четкую структуру внутри шкафа управления. Концевые пластины закрывают ряд клемм по сторонам, защищают от контакта с частями под напряжением, и обеспечивают чистую, стабильную финишную обработку. Оба компонента точно подходят к соответствующим сериям клемм Weidmüller, способствуя безопасному, соответствующему требованиям и профессиональному электромонтажу.

Основные данные для заказа

Тип	WTW WF10/WF12	Версия
Заказ №	1780890000	Винтовые клеммы болтового типа, Разделительная перегородка,
GTIN (EAN)	4032248219391	Темно-бежевый, 3 мм
Кол.	20 ST	

Тип	WTW WF10/WF12 2300	Версия
Заказ №	1780920000	Винтовые клеммы болтового типа, Разделительная перегородка,
GTIN (EAN)	4032248241149	серый, 2 мм
Кол.	20 ST	

Концевой стопор



Для обеспечения долговечной надежной посадки на монтажной рейке и предотвращения смещения Weidmüller предлагает концевые стопоры. Доступны винтовые и безвинтовые исполнения. На концевых стопорах предусмотрена возможность для маркировки, а также групповой маркировки и крепление для тестового разъема.

Основные данные для заказа

Тип	WEW 35/2	Версия
Заказ №	1061200000	Концевой стопор, Темно-бежевый, TS 35, HB, Материал Wemid,
GTIN (EAN)	4008190030230	Ширина: 8 мм, 100 °C
Кол.	50 ST	

WF 10/2BZ

Weidmüller Interface GmbH & Co. KG

Klingenbergstraße 26

D-32758 Detmold

Germany

www.weidmueller.com

Аксессуары

Защита от контакта



Наши системы для защиты от прикосновений повышают безопасность в распределительном шкафу. Они обеспечивают защиту от поражения электрическим током, вызванного случайным контактом с компонентами под напряжением в ходе эксплуатации или в результате неисправности.

Основные данные для заказа

Тип	ADP WF10/WF12	Версия	
Заказ №	1780940000	Винтовые клеммы болтового типа, Профиль крышки, прозрачный,	
GTIN (EAN)	4032248241255	1000 mm	
Кол.	100 M		
Тип	HA ADP WF6/WF10	Версия	
Заказ №	1781050000	Винтовые клеммы болтового типа, Профиль крышки, Темно-бежевый, 2.2 mm	
GTIN (EAN)	4032248241231		
Кол.	10 ST		

Чистый



Маркировочные элементы WS идеально подходят для разъемов серии W. Благодаря совместимости систем шильдики WS также могут использоваться с сериями I и Z. Большая поверхности маркировки позволяет размещать не только длинные строки символов, но и многострочный текст.

Маркировочные элементы WS идеально подходят для шильдиков с длинными индивидуальными строками символов. Благодаря проверенному формату MultiCard печать можно выполнять с помощью принтера PrintJet CONNECT или плоттера.

- Возможность установки в планках или по отдельности.
- Маркировочные элементы проверенного формата MultiCard. Для заказной печати: Используя программное обеспечение M-Print PRO или M-Print PRO Online (работает без установки), подготовьте и отправьте нам файл, содержащий ваши технические условия маркировки.

Основные данные для заказа

Тип	WS 10/5 MC NE WS	Версия	
Заказ №	1635000000	WS, Маркировка клеммы, 10 x 5 mm, Шаг в мм (P): 5.00	
GTIN (EAN)	4008190261948	Weidmueller, Allen-Bradley, белый	
Кол.	720 ST		
Тип	WS 15/5 MC NE WS	Версия	
Заказ №	1609880000	WS, Маркировка клеммы, 15 x 5 mm, Шаг в мм (P): 5.00	
GTIN (EAN)	4008190203504	Weidmueller, Allen-Bradley, белый	
Кол.	480 ST		

WF 10/2BZ

Weidmüller Interface GmbH & Co. KG

Klingenbergstraße 26

D-32758 Detmold

Germany

www.weidmueller.com

Аксессуары

Держатель маркировочных элементов



Держатель маркировочных элементов обеспечивает возможность дополнительной установки стандартных маркеров с шагом 5 или 5,1 мм. Угловые держатели могут быть дополнительно комбинированы и установлены во всех маркировочных каналах модульных клеммных колодок Klirron®. Типы установочных маркеров можно найти под соответствующими принадлежностями специального держателя маркировочных элементов.

Основные данные для заказа

Тип	BZT 1 WS 10/5	Версия	
Заказ №	1805490000	Аксессуар, Держатель маркировки	
GTIN (EAN)	4032248270231		
Кол.	100 ST		
Тип	BZT 1 ZA WS 10/5	Версия	
Заказ №	1805520000	Аксессуар, Держатель маркировки	
GTIN (EAN)	4032248270248		
Кол.	100 ST		