

HDC 16A SDLU 2M20G

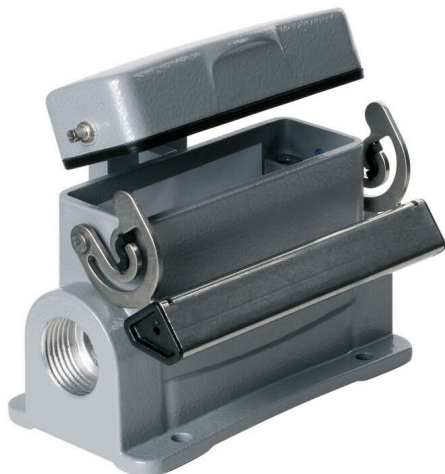
Weidmüller Interface GmbH & Co. KG

Klingenbergstraße 26

D-32758 Detmold

Germany

www.weidmueller.com



Специальный отлитый под давлением сплав и многослойное уплотнение поверхности обеспечивают комплексную защиту корпусов HDC.

Высокотехнологичная конструкция системы блокировки изготовлена из нержавеющей стали. Это гарантирует длительный срок эксплуатации, высокую устойчивость к коррозии и ударопрочность.

Система блокировки корпуса обеспечивает комплексную безопасность. Наша уникальная запатентованная система пружинных соединений обеспечивает надежную блокировку корпуса с помощью предохранительного зажима и предотвращает случайное открытие.

Лазерная маркировка обеспечивает несложную и быструю идентификацию. Каждый корпус снабжен перманентной этикеткой, нанесенной с помощью лазерной системы маркировки, что позволяет быстро определить товар и выполнить его позиционирование.

Корпуса Weidmüller RockStar® IP 65 / NEMA тип 4X - ваш оптимальный выбор для промышленных корпусов с классом защиты IP 65.

Основные данные для заказа

Версия	HDC - корпус, Типоразмер установки: 5, Вид защиты: IP65, во вставленном состоянии, Корпус для монтажа на основаниях, Продольная скоба для фиксации на нижней части, Стандартный, с крышкой, Типоразмер кабельных вводов: M 20
Заказ №	1788790000
Тип	HDC 16A SDLU 2M20G
GTIN (EAN)	4032248206339
Кол.	1 Штука

HDC 16A SDLU 2M20G

Weidmüller Interface GmbH & Co. KG
Klingenbergstraße 26
D-32758 Detmold
Germany

www.weidmueller.com

Technical data

Сертификаты

Допуски к эксплуатации



ROHS Соответствовать

UL File Number Search [Сайт UL](#)

Сертификат № (cURus) E92202

Размеры и массы

Глубина	96 mm	Глубина (дюймов)	3.7795 inch
Высота	76.5 mm	Высота (в дюймах)	3.0118 inch
Ширина	75.9 mm	Ширина (в дюймах)	2.9882 inch
Размеры крепежа, высота	40 mm	Размеры крепежа, ширина	64 mm
Масса нетто	284 g		

Температуры

Предельная температура -40 °C ... 125 °C

Экологическое соответствие изделия

Состояние соответствия RoHS Соответствует без исключения

REACH SVHC Potassium perfluorobutane sulfonate 29420-49-3

SCIP e98b2b24-ba23-41bf-8d19-0dda3647412f

Химическая стойкость	Вещество	Ацетон
Химическая стойкость	Условная стойкость	Условная стойкость
Вещество	Масло для сверления	Масло для сверления
Химическая стойкость	Стойкость	Стойкость
Вещество	Дизельное топливо	Дизельное топливо
Химическая стойкость	Стойкость	Стойкость
Вещество	Этиловый спирт	Этиловый спирт
Химическая стойкость	Стойкость	Стойкость
Вещество	Трансмиссионное масло	Трансмиссионное масло
Химическая стойкость	Стойкость	Стойкость
Вещество	Гидравлическое масло	Гидравлическое масло
Химическая стойкость	Стойкость	Стойкость
Вещество	Хладагент	Хладагент
Химическая стойкость	Стойкость	Стойкость
Вещество	Бензин	Бензин
Химическая стойкость	Стойкость	Стойкость
Вещество	Отпотевшее масло	Отпотевшее масло
Химическая стойкость	Стойкость	Стойкость
Вещество	Высокосортный бензин	Высокосортный бензин
Химическая стойкость	Условная стойкость	Условная стойкость
Вещество	Вода	Вода
Химическая стойкость	Стойкость	Стойкость
Вещество	УФ	УФ
Химическая стойкость	Нестабильность	Нестабильность
Вещество	Озон	Озон
Химическая стойкость	Нестабильность	Нестабильность

HDC 16A SDLU 2M20G

Weidmüller Interface GmbH & Co. KG

Klingenbergstraße 26

D-32758 Detmold

Germany

www.weidmueller.com

Technical data

Габаритные размеры

Расстояние между отверстиями, длина A2	64 mm	Кабельный вход	с резьбой
Ширина корпуса C	29.5 mm	Ширина цоколя C1	50 mm
Длина корпуса	79 mm	Высота корпуса B	57 mm
Высота цоколя B1	4 mm		

Исполнение

Типоразмер кабельных вводов	M 20	Верхняя часть/нижняя часть/крышка	Нижняя часть
Крышка	с крышкой	Момент затяжки	0.5 Nm
Количество кабельных входов сверху	0	Количество кабельных входов сбоку	2
Исполнение крышки	с крышкой	Исполнение корпуса	Корпус для монтажа на основаниях
Исполнение затворной системы	Продольная скоба для фиксации на нижней части	Конструкция	Стандартный
Типоразмер установки	5	Кабельный вход	с резьбой
Тип	Корпус основания	Исполнение скобы	Продольная скоба
Уплотнение	NBR	Резьба (внутренняя)	M 20
Цвет (RAL)	RAL 7035	BG	5
Подходит для ModuPlug®	Нет		

Общие данные

Момент затяжки	0.5 Nm	Основной материал корпуса	Алюминиевое литье под давлением
Поверхность	Порошковое покрытие	Вид защиты	IP65, во вставленном состоянии
Примечание о классе защиты	Степень защиты с закрепленной крышкой: IP 65	Корпуса ЭМС	Нет
Материал запорного элемента	Нержавеющая сталь		

Классификации

ETIM 8.0	EC000437	ETIM 9.0	EC000437
ETIM 10.0	EC000437	ECLASS 14.0	27-44-02-02
ECLASS 15.0	27-44-02-02		

HDC 16A SDLU 2M20G

Weidmüller Interface GmbH & Co. KG
Klingenbergstraße 26
D-32758 Detmold
Germany

Drawings

www.weidmueller.com

