

HDC 16B SLU 2M25G

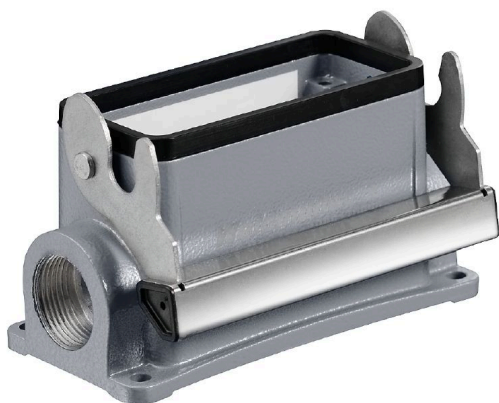
Weidmüller Interface GmbH & Co. KG

Klingenbergstraße 26

D-32758 Detmold

Germany

www.weidmueller.com



Специальный отлитый под давлением сплав и многослойное уплотнение поверхности обеспечивают комплексную защиту корпусов HDC.

Высокотехнологичная конструкция системы блокировки изготовлена из нержавеющей стали. Это гарантирует длительный срок эксплуатации, высокую устойчивость к коррозии и ударопрочность.

Система блокировки корпуса обеспечивает комплексную безопасность. Наша уникальная запатентованная система пружинных соединений обеспечивает надежную блокировку корпуса с помощью предохранительного зажима и предотвращает случайное открытие. Лазерная маркировка обеспечивает несложную и быструю идентификацию. Каждый корпус снабжен перманентной этикеткой, нанесенной с помощью лазерной системы маркировки, что позволяет быстро определить товар и выполнить его позиционирование.

Корпуса Weidmüller RockStar® IP 65 / NEMA тип 4X - ваш оптимальный выбор для промышленных корпусов с классом защиты IP 65.

Основные данные для заказа

Версия	HDC - корпус, Типоразмер установки: 6, Вид защиты: IP65, во вставленном состоянии, Корпус для монтажа на основаниях, Продольная скоба для фиксации на нижней части, Стандартный, Типоразмер кабельных вводов: M 25
Заказ №	1788250000
Тип	HDC 16B SLU 2M25G
GTIN (EAN)	4032248205783
Кол.	1 Штука

Технические данные

Сертификаты

Допуски к эксплуатации



ROHS Соответствовать

UL File Number Search [Сайт UL](#)

Сертификат № (cURus) E92202

Размеры и массы

Высота	64 mm	Высота (в дюймах)	2.5197 inch
Ширина	79.5 mm	Ширина (в дюймах)	3.1299 inch
Размеры крепежа, высота	45 mm	Размеры крепежа, ширина	105 mm
Масса нетто	358 g		

Температуры

Предельная температура -40 °C ... 125 °C

Экологическое соответствие изделия

Состояние соответствия RoHS	Соответствует без исключения
REACH SVHC	Potassium perfluorobutane sulfonate 29420-49-3
SCIP	e98b2b24-ba23-41bf-8d19-0dda3647412f

Химическая стойкость

Вещество	Ацетон
Химическая устойчивость	Условная стойкость
Вещество	Масло для сверления
Химическая устойчивость	Стойкость
Вещество	Дизельное топливо
Химическая устойчивость	Стойкость
Вещество	Этиловый спирт
Химическая устойчивость	Стойкость
Вещество	Трансмиссионное масло
Химическая устойчивость	Стойкость
Вещество	Гидравлическое масло
Химическая устойчивость	Стойкость
Вещество	Хладагент
Химическая устойчивость	Стойкость
Вещество	Бензин
Химическая устойчивость	Стойкость
Вещество	Отпотевшее масло
Химическая устойчивость	Стойкость
Вещество	Высокосортный бензин
Химическая устойчивость	Условная стойкость
Вещество	Вода
Химическая устойчивость	Стойкость
Вещество	УФ
Химическая устойчивость	Нестабильность
Вещество	Озон
Химическая устойчивость	Нестабильность

HDC 16B SLU 2M25G

Weidmüller Interface GmbH & Co. KG

Klingenbergstraße 26
D-32758 Detmold
Germany

www.weidmueller.com

Технические данные

Габаритные размеры

Расстояние между отверстиями, длина A2 105 mm		Кабельный вход	с резьбой
Ширина корпуса C	43 mm	Ширина цоколя C1	56.5 mm
Длина корпуса	93.3 mm	Высота корпуса B	64 mm
Высота цоколя B1	5 mm		

Исполнение

Типоразмер кабельных вводов	M 25	Верхняя часть/нижняя часть/крышка	Нижняя часть
Крышка	без крышки	Количество кабельных входов сверху	0
Количество кабельных входов сбоку	2	Исполнение корпуса	Корпус для монтажа на основаниях
Исполнение затворной системы	Продольная скоба для фиксации на нижней части	Конструкция	Стандартный
Типоразмер установки	6	Кабельный вход	с резьбой
Тип	Корпус основания	Исполнение скобы	Продольная скоба
Уплотнение	NBR	Резьба (внутренняя)	M 25
Цвет (RAL)	RAL 7035	BG	6
Подходит для ModuPlug®	Нет		

Общие данные

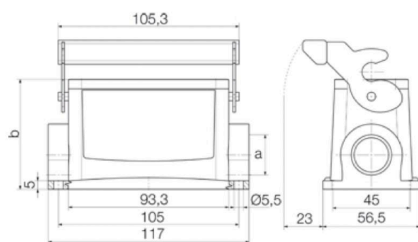
Основной материал корпуса	Алюминиевое литье под давлением	Поверхность	Порошковое покрытие
Вид защиты	IP65, во вставленном состоянии	Корпуса ЭМС	Нет
Материал запорного элемента	Нержавеющая сталь		

Классификации

ETIM 8.0	EC000437	ETIM 9.0	EC000437
ETIM 10.0	EC000437	ECLASS 14.0	27-44-02-02
ECLASS 15.0	27-44-02-02		

HDC 16B SLU 2M25G

Изображения



Аксессуары

Корпус вилки, кабельный ввод сверху



Специальный отлитый под давлением сплав и многослойное уплотнение поверхности обеспечивают комплексную защиту корпусов HDC. Высокотехнологичная конструкция системы блокировки изготовлена из нержавеющей стали. Это гарантирует длительный срок эксплуатации, высокую устойчивость к коррозии и ударопрочность. Система блокировки корпуса обеспечивает комплексную безопасность. Наша уникальная запатентованная система пружинных соединений обеспечивает надежную блокировку корпуса с помощью предохранительного зажима и предотвращает случайное открытие. Лазерная маркировка обеспечивает несложную и быструю идентификацию. Каждый корпус снабжен перманентной этикеткой, нанесенной с помощью лазерной системы маркировки, что позволяет быстро определить товар и выполнить его позиционирование. Корпуса Weidmüller RockStar® IP 65 / NEMA тип 4X - ваш оптимальный выбор для промышленных корпусов с классом защиты IP 65.

Основные данные для заказа

Тип	HDC 40D TOLU 1M40G	Версия
Заказ №	1139680000	HDC - корпус, Типоразмер установки: 6, Вид защиты: IP65, во вставленном состоянии, Вход кабеля сверху, Корпус для вилки,
GTIN (EAN)	4032248959792	Продольная скоба для фиксации на нижней части, высокий,
Кол.	1 ST	Типоразмер кабельных вводов: M 40
Тип	HDC 16B TOLU 1PG21G	Версия
Заказ №	1657960000	HDC - корпус, Типоразмер установки: 6, Вид защиты: IP65, во вставленном состоянии, Вход кабеля сверху, Корпус для вилки,
GTIN (EAN)	4008190411015	Продольная скоба для фиксации на нижней части, Стандартный,
Кол.	1 ST	Типоразмер кабельных вводов: PG 21
Тип	HDC 40D TOLU 1PG29G	Версия
Заказ №	1658020000	HDC - корпус, Типоразмер установки: 6, Вид защиты: IP65, во вставленном состоянии, Вход кабеля сверху, Корпус для вилки,
GTIN (EAN)	4008190411077	Продольная скоба для фиксации на нижней части, высокий,
Кол.	1 ST	Типоразмер кабельных вводов: PG 29
Тип	HDC 40D TOLU 1M32G	Версия
Заказ №	1787100000	HDC - корпус, Типоразмер установки: 6, Вид защиты: IP65, во вставленном состоянии, Вход кабеля сверху, Корпус для вилки,
GTIN (EAN)	4032248204441	Продольная скоба для фиксации на нижней части, высокий,
Кол.	1 ST	Типоразмер кабельных вводов: M 32
Тип	HDC 16B TOLU 1M25G	Версия
Заказ №	1788230000	HDC - корпус, Типоразмер установки: 6, Вид защиты: IP65, во вставленном состоянии, Вход кабеля сверху, Корпус для вилки,
GTIN (EAN)	4032248205769	Продольная скоба для фиксации на нижней части, Стандартный,
Кол.	1 ST	Типоразмер кабельных вводов: M 25
Тип	HDC 16B TOLU 1M32G	Версия
Заказ №	1804630000	HDC - корпус, Типоразмер установки: 6, Вид защиты: IP65, во вставленном состоянии, Вход кабеля сверху, Корпус для вилки,
GTIN (EAN)	4032248267552	Продольная скоба для фиксации на нижней части, Стандартный,
Кол.	1 ST	Типоразмер кабельных вводов: M 32

Аксессуары

Корпус вилки, кабельный ввод сбоку



Специальный отлитый под давлением сплав и многослойное уплотнение поверхности обеспечивают комплексную защиту корпусов HDC. Высокотехнологичная конструкция системы блокировки изготовлена из нержавеющей стали. Это гарантирует длительный срок эксплуатации, высокую устойчивость к коррозии и ударопрочность. Система блокировки корпуса обеспечивает комплексную безопасность. Наша уникальная запатентованная система пружинных соединений обеспечивает надежную блокировку корпуса с помощью предохранительного зажима и предотвращает случайное открытие. Лазерная маркировка обеспечивает несложную и быструю идентификацию. Каждый корпус снабжен перманентной этикеткой, нанесенной с помощью лазерной системы маркировки, что позволяет быстро определить товар и выполнить его позиционирование. Корпуса Weidmüller RockStar® IP 65 / NEMA тип 4X - ваш оптимальный выбор для промышленных корпусов с классом защиты IP 65.

Основные данные для заказа

Тип	HDC 16B TSLU 1PG21G	Версия
Заказ №	1657850000	HDC - корпус, Типоразмер установки: 6, Вид защиты: IP65, во вставленном состоянии, Вход кабеля сбоку, Корпус для вилки, Продольная скоба для фиксации на нижней части, Стандартный, Типоразмер кабельных вводов: PG 21
GTIN (EAN)	4008190410902	
Кол.	1 ST	
Тип	HDC 40D TSLU 1PG21G	Версия
Заказ №	1657890000	HDC - корпус, Типоразмер установки: 6, Вид защиты: IP65, во вставленном состоянии, Вход кабеля сбоку, Корпус для вилки, Продольная скоба для фиксации на нижней части, высокий, Типоразмер кабельных вводов: PG 21
GTIN (EAN)	4008190410933	
Кол.	1 ST	
Тип	HDC 40D TSLU 1PG29G	Версия
Заказ №	1657910000	HDC - корпус, Типоразмер установки: 6, Вид защиты: IP65, во вставленном состоянии, Вход кабеля сбоку, Корпус для вилки, Продольная скоба для фиксации на нижней части, высокий, Типоразмер кабельных вводов: PG 29
GTIN (EAN)	4008190410964	
Кол.	1 ST	
Тип	HDC 40D TSLU 1M32G	Версия
Заказ №	1787040000	HDC - корпус, Типоразмер установки: 6, Вид защиты: IP65, во вставленном состоянии, Вход кабеля сбоку, Корпус для вилки, Продольная скоба для фиксации на нижней части, высокий, Типоразмер кабельных вводов: M 32
GTIN (EAN)	4032248204281	
Кол.	1 ST	
Тип	HDC 40D TSLU 1M25G	Версия
Заказ №	1787050000	HDC - корпус, Типоразмер установки: 6, Вид защиты: IP65, во вставленном состоянии, Вход кабеля сбоку, Корпус для вилки, Продольная скоба для фиксации на нижней части, высокий, Типоразмер кабельных вводов: M 25
GTIN (EAN)	4032248204298	
Кол.	1 ST	
Тип	HDC 16B TSLU 1M25G	Версия
Заказ №	1788200000	HDC - корпус, Типоразмер установки: 6, Вид защиты: IP65, во вставленном состоянии, Вход кабеля сбоку, Корпус для вилки, Продольная скоба для фиксации на нижней части, Стандартный, Типоразмер кабельных вводов: M 25
GTIN (EAN)	4032248205738	
Кол.	1 ST	

Аксессуары

Тип	HDC 16B TSLU 1M32G	Версия
Заказ №	1804640000	HDC - корпус, Типоразмер установки: 6, Вид защиты: IP65, во
GTIN (EAN)	4032248267569	вставленном состоянии, Вход кабеля сбоку, Корпус для вилки,
Кол.	1 ST	Продольная скоба для фиксации на нижней части, Стандартный, Типоразмер кабельных вводов: M 32
Тип	HDC 40D TSLU 1M40G	Версия
Заказ №	1804650000	HDC - корпус, Типоразмер установки: 6, Вид защиты: IP65, во
GTIN (EAN)	4032248267576	вставленном состоянии, Вход кабеля сбоку, Корпус для вилки,
Кол.	1 ST	Продольная скоба для фиксации на нижней части, высокий, Типоразмер кабельных вводов: M 40