

## HDC 64D SDBO 2M32G

**Weidmüller Interface GmbH & Co. KG**

Klingenbergstraße 26

D-32758 Detmold

Germany

[www.weidmueller.com](http://www.weidmueller.com)

### Изображение изделия



Специальный отлитый под давлением сплав и многослойное уплотнение поверхности обеспечивают комплексную защиту корпусов HDC.

Высокотехнологичная конструкция системы блокировки изготовлена из нержавеющей стали. Это гарантирует длительный срок эксплуатации, высокую устойчивость к коррозии и ударопрочность.

Система блокировки корпуса обеспечивает комплексную безопасность. Наша уникальная запатентованная система пружинных соединений обеспечивает надежную блокировку корпуса с помощью предохранительного зажима и предотвращает случайное открытие.

Лазерная маркировка обеспечивает несложную и быструю идентификацию. Каждый корпус снабжен перманентной этикеткой, нанесенной с помощью лазерной системы маркировки, что позволяет быстро определить товар и выполнить его позиционирование.

Корпуса Weidmüller RockStar® IP 65 / NEMA тип 4X - ваш оптимальный выбор для промышленных корпусов с классом защиты IP 65.

### Основные данные для заказа

Версия	HDC - корпус, Типоразмер установки: 8, Вид защиты: IP65, во вставленном состоянии, Корпус для монтажа на основаниях, Поперечная скоба для фиксации на верхней части, высокий, с крышкой, Типоразмер кабельных вводов: M 32
Заказ №	<a href="#">1786920000</a>
Тип	HDC 64D SDBO 2M32G
GTIN (EAN)	4032248204168
Кол.	1 Штука

**HDC 64D SDBO 2M32G**

**Weidmüller Interface GmbH & Co. KG**  
Klingenbergstraße 26  
D-32758 Detmold  
Germany

www.weidmueller.com

**Технические данные**

**Сертификаты**

Допуски к эксплуатации



ROHS	Соответствовать
UL File Number Search	<a href="#">Сайт UL</a>
Сертификат № (cURus)	E92202

**Размеры и массы**

Высота	106 mm	Высота (в дюймах)	4.1732 inch
Ширина	76.8 mm	Ширина (в дюймах)	3.0236 inch
Размеры крепежа, высота	45 mm	Размеры крепежа, ширина	132 mm
Масса нетто	537 g		

**Температуры**

Предельная температура	-40 °C ... 125 °C
------------------------	-------------------

**Экологическое соответствие изделия**

Состояние соответствия RoHS	Соответствует без исключения
REACH SVHC	Potassium perfluorobutane sulfonate 29420-49-3
SCIP	e98b2b24-ba23-41bf-8d19-0dda3647412f

Химическая стойкость	Вещество	Ацетон
	Химическая устойчивость	Условная стойкость
	Вещество	Масло для сверления
	Химическая устойчивость	Стойкость
	Вещество	Дизельное топливо
	Химическая устойчивость	Стойкость
	Вещество	Этиловый спирт
	Химическая устойчивость	Стойкость
	Вещество	Трансмиссионное масло
	Химическая устойчивость	Стойкость
	Вещество	Гидравлическое масло
	Химическая устойчивость	Стойкость
	Вещество	Хладагент
	Химическая устойчивость	Стойкость
	Вещество	Бензин
	Химическая устойчивость	Стойкость
	Вещество	Отпотевшее масло
	Химическая устойчивость	Стойкость
	Вещество	Высокосортный бензин
	Химическая устойчивость	Условная стойкость
Вещество	Вода	
Химическая устойчивость	Стойкость	
Вещество	УФ	
Химическая устойчивость	Нестабильность	
Вещество	Озон	
Химическая устойчивость	Нестабильность	

**HDC 64D SDBO 2M32G**

**Weidmüller Interface GmbH & Co. KG**  
Klingenbergstraße 26  
D-32758 Detmold  
Germany

www.weidmueller.com

**Технические данные**

**Габаритные размеры**

Расстояние между отверстиями, длина A2	132 mm	Кабельный вход	с резьбой
Ширина корпуса C	43 mm	Ширина цоколя C1	57.5 mm
Длина корпуса	120 mm	Высота корпуса B	84 mm
Высота цоколя B1	5 mm		

**Исполнение**

Типоразмер кабельных вводов	M 32	Верхняя часть/нижняя часть/крышка	Нижняя часть
Крышка	без крышки	Количество кабельных входов сверху	0
Количество кабельных входов сбоку	2	Исполнение крышки	с крышкой
Исполнение корпуса	Корпус для монтажа на основаниях	Исполнение затворной системы	Поперечная скоба для фиксации на верхней части
Конструкция	высокий	Типоразмер установки	8
Кабельный вход	с резьбой	Тип	Корпус основания
Исполнение скобы	Поперечная скоба	Уплотнение	NBR
Резьба (внутренняя)	M 32	Цвет (RAL)	RAL 7035
BG	8	Подходит для ModuPlug®	Да

**Общие данные**

Поверхность	Порошковое покрытие	Вид защиты	IP65, во вставленном состоянии
-------------	---------------------	------------	--------------------------------

**Классификации**

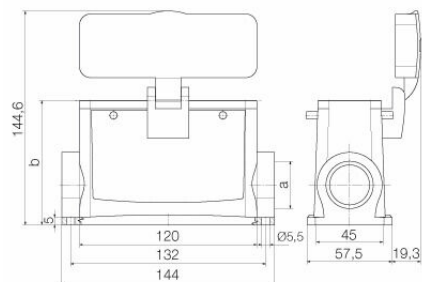
ETIM 8.0	EC000437	ETIM 9.0	EC000437
ETIM 10.0	EC000437	ECLASS 14.0	27-44-02-02
ECLASS 15.0	27-44-02-02		

**HDC 64D SDBO 2M32G**

**Weidmüller Interface GmbH & Co. KG**  
Klingenbergstraße 26  
D-32758 Detmold  
Germany

[www.weidmueller.com](http://www.weidmueller.com)

**Изображения**



## HDC 64D SDBO 2M32G

**Weidmüller Interface GmbH & Co. KG**

Klingenbergstraße 26

D-32758 Detmold

Germany

www.weidmueller.com

## Аксессуары

### Корпус вилки, кабельный ввод сверху



Специальный отлитый под давлением сплав и многослойное уплотнение поверхности обеспечивают комплексную защиту корпусов HDC.

Высокотехнологичная конструкция системы блокировки изготовлена из нержавеющей стали. Это гарантирует длительный срок эксплуатации, высокую устойчивость к коррозии и ударопрочность. Система блокировки корпуса обеспечивает комплексную безопасность. Наша уникальная запатентованная система пружинных соединений обеспечивает надежную блокировку корпуса с помощью предохранительного зажима и предотвращает случайное открытие.

Лазерная маркировка обеспечивает несложную и быструю идентификацию. Каждый корпус снабжен перманентной этикеткой, нанесенной с помощью лазерной системы маркировки, что позволяет быстро определить товар и выполнить его позиционирование. Корпуса Weidmüller RockStar® IP 65 / NEMA тип 4X - ваш оптимальный выбор для промышленных корпусов с классом защиты IP 65.

### Основные данные для заказа

Тип	HDC 24B TOBO 1PG29G	Версия
Заказ №	<a href="#">1662020000</a>	HDC - корпус, Типоразмер установки: 8, Вид защиты: IP65, во вставленном состоянии, Вход кабеля сверху, Корпус для вилки,
GTIN (EAN)	4008190418540	Поперечная скоба для фиксации на верхней части, Стандартный,
Кол.	1 ST	Типоразмер кабельных вводов: PG 29
Тип	HDC 64D TOBO 1PG21G	Версия
Заказ №	<a href="#">1662080000</a>	HDC - корпус, Типоразмер установки: 8, Вид защиты: IP65, во вставленном состоянии, Вход кабеля сверху, Корпус для вилки,
GTIN (EAN)	4008190418601	Поперечная скоба для фиксации на верхней части, высокий,
Кол.	1 ST	Типоразмер кабельных вводов: PG 21
Тип	HDC 64D TOBO 1PG29G	Версия
Заказ №	<a href="#">1662100000</a>	HDC - корпус, Типоразмер установки: 8, Вид защиты: IP65, во вставленном состоянии, Вход кабеля сверху, Корпус для вилки,
GTIN (EAN)	4008190418625	Поперечная скоба для фиксации на верхней части, высокий,
Кол.	1 ST	Типоразмер кабельных вводов: PG 29
Тип	HDC 24B TOBO 1M32G	Версия
Заказ №	<a href="#">1787830000</a>	HDC - корпус, Типоразмер установки: 8, Вид защиты: IP65, во вставленном состоянии, Вход кабеля сверху, Корпус для вилки,
GTIN (EAN)	4032248205271	Поперечная скоба для фиксации на верхней части, Стандартный,
Кол.	1 ST	Типоразмер кабельных вводов: M 32

## HDC 64D SDBO 2M32G

**Weidmüller Interface GmbH & Co. KG**

Klingenbergstraße 26

D-32758 Detmold

Germany

www.weidmueller.com

## Аксессуары

### Корпус вилки, кабельный ввод сбоку



Специальный отлитый под давлением сплав и многослойное уплотнение поверхности обеспечивают комплексную защиту корпусов HDC.

Высокотехнологичная конструкция системы блокировки изготовлена из нержавеющей стали. Это гарантирует длительный срок эксплуатации, высокую устойчивость к коррозии и ударопрочность. Система блокировки корпуса обеспечивает комплексную безопасность. Наша уникальная запатентованная система пружинных соединений обеспечивает надежную блокировку корпуса с помощью предохранительного зажима и предотвращает случайное открытие.

Лазерная маркировка обеспечивает несложную и быструю идентификацию. Каждый корпус снабжен перманентной этикеткой, нанесенной с помощью лазерной системы маркировки, что позволяет быстро определить товар и выполнить его позиционирование. Корпуса Weidmüller RockStar® IP 65 / NEMA тип 4X - ваш оптимальный выбор для промышленных корпусов с классом защиты IP 65.

### Основные данные для заказа

Тип	HDC 24B TSBO 1PG21G	Версия
Заказ №	<a href="#">1661860000</a>	HDC - корпус, Типоразмер установки: 8, Вид защиты: IP65, во вставленном состоянии, Вход кабеля сбоку, Корпус для вилки,
GTIN (EAN)	4008190418397	Поперечная скоба для фиксации на верхней части, Стандартный,
Кол.	1 ST	Типоразмер кабельных вводов: PG 21
Тип	HDC 24B TSBO 1PG29G	Версия
Заказ №	<a href="#">1661880000</a>	HDC - корпус, Типоразмер установки: 8, Вид защиты: IP65, во вставленном состоянии, Вход кабеля сбоку, Корпус для вилки,
GTIN (EAN)	4008190418410	Поперечная скоба для фиксации на верхней части, Стандартный,
Кол.	1 ST	Типоразмер кабельных вводов: PG 29
Тип	HDC 64D TSBO 1PG21G	Версия
Заказ №	<a href="#">1661940000</a>	HDC - корпус, Типоразмер установки: 8, Вид защиты: IP65, во вставленном состоянии, Вход кабеля сбоку, Корпус для вилки,
GTIN (EAN)	4008190418472	Поперечная скоба для фиксации на верхней части, высокий,
Кол.	1 ST	Типоразмер кабельных вводов: PG 21
Тип	HDC 64D TSBO 1PG29G	Версия
Заказ №	<a href="#">1661960000</a>	HDC - корпус, Типоразмер установки: 8, Вид защиты: IP65, во вставленном состоянии, Вход кабеля сбоку, Корпус для вилки,
GTIN (EAN)	4008190418496	Поперечная скоба для фиксации на верхней части, высокий,
Кол.	1 ST	Типоразмер кабельных вводов: PG 29
Тип	HDC 64D TSBO 1M32G	Версия
Заказ №	<a href="#">1786790000</a>	HDC - корпус, Типоразмер установки: 8, Вид защиты: IP65, во вставленном состоянии, Вход кабеля сбоку, Корпус для вилки,
GTIN (EAN)	4032248204038	Поперечная скоба для фиксации на верхней части, высокий,
Кол.	1 ST	Типоразмер кабельных вводов: M 32
Тип	HDC 64D TSBO 1M25G	Версия
Заказ №	<a href="#">1786800000</a>	HDC - корпус, Типоразмер установки: 8, Вид защиты: IP65, во вставленном состоянии, Вход кабеля сбоку, Корпус для вилки,
GTIN (EAN)	4032248204045	Поперечная скоба для фиксации на верхней части, высокий,
Кол.	1 ST	Типоразмер кабельных вводов: M 25

## HDC 64D SDBO 2M32G

**Weidmüller Interface GmbH & Co. KG**

Klingenbergstraße 26

D-32758 Detmold

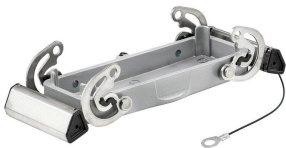
Germany

[www.weidmueller.com](http://www.weidmueller.com)

## Аксессуары

Тип	HDC 24B TSBO 1M32G	Версия
Заказ №	<a href="#">1787770000</a>	HDC - корпус, Типоразмер установки: 8, Вид защиты: IP65, во вставленном состоянии, Вход кабеля сбоку, Корпус для вилки, Поперечная скоба для фиксации на верхней части, Стандартный, Типоразмер кабельных вводов: M 32
GTIN (EAN)	4032248205219	
Кол.	1 ST	
Тип	HDC 24B TSBO 1M25G	Версия
Заказ №	<a href="#">1787780000</a>	HDC - корпус, Типоразмер установки: 8, Вид защиты: IP65, во вставленном состоянии, Вход кабеля сбоку, Корпус для вилки, Поперечная скоба для фиксации на верхней части, Стандартный, Типоразмер кабельных вводов: M 25
GTIN (EAN)	4032248205226	
Кол.	1 ST	

## Крышка



Специальный отлитый под давлением сплав и многослойное уплотнение поверхности обеспечивают комплексную защиту корпусов HDC. Высокотехнологичная конструкция системы блокировки изготовлена из нержавеющей стали. Это гарантирует длительный срок эксплуатации, высокую устойчивость к коррозии и ударопрочность. Система блокировки корпуса обеспечивает комплексную безопасность. Наша уникальная запатентованная система пружинных соединений обеспечивает надежную блокировку корпуса с помощью предохранительного зажима и предотвращает случайное открытие. Лазерная маркировка обеспечивает несложную и быструю идентификацию. Каждый корпус снабжен перманентной этикеткой, нанесенной с помощью лазерной системы маркировки, что позволяет быстро определить товар и выполнить его позиционирование. Корпуса Weidmüller RockStar® IP 65 / NEMA тип 4X - ваш оптимальный выбор для промышленных корпусов с классом защиты IP 65.

## Основные данные для заказа

Тип	HDC 24B DODQ 2QB	Версия
Заказ №	<a href="#">1009100000</a>	HDC - корпус, Типоразмер установки: 8, Вид защиты: IP65, во вставленном состоянии, Крышка для нижней части корпуса, Поперечная скоба для фиксации на верхней части, Стандартный, Типоразмер кабельных вводов: попе
GTIN (EAN)	4032248713844	
Кол.	1 ST	

**HDC 64D SDBO 2M32G**

**Weidmüller Interface GmbH & Co. KG**  
Klingenbergstraße 26  
D-32758 Detmold  
Germany

www.weidmueller.com

**Аксессуары**

**Версия IP68**



Помимо большого выбора корпусов, компания Weidmüller предлагает множество кабельных вводов для самых разных областей применения. Кабельные вводы, изготовленные из латуни, пластика и нержавеющей стали, соответствуют различным классам защиты IP, что позволяет их использовать в любых промышленных корпусах. В зависимости от серии и области применения, кабельные вводы проверяются и сертифицируются в соответствии с требованиями VDE, UL, UR, cULus, DNV GL или EN 45545.

**Основные данные для заказа**

Тип	VG M32 - MS 68	Версия
Заказ №	<a href="#">1772240000</a>	VG MS (стандартный латунный кабельный ввод), Кабельный ввод,
GTIN (EAN)	4032248 129898	прямой, M 32, 9 mm, OD min. 13 - OD max. 18 mm, IP54, IP66,
Кол.	10 ST	IP67, IP68 — 5 бар (30 мин), IP69K, Латунь никелированная
Тип	VG M32 - K 68	Версия
Заказ №	<a href="#">1772320000</a>	VG K (стандартный пластиковый кабельный ввод), Кабельный ввод,
GTIN (EAN)	4032248 129980	прямой, M 32, 15 mm, OD min. 18 - OD max. 25 mm, IP54, IP66,
Кол.	20 ST	IP67, IP68 — 5 бар (30 мин), Полиамид 6