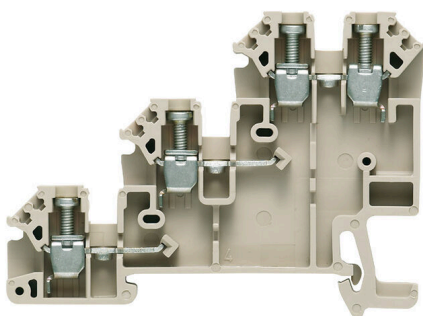


## Изображение изделия



Клеммы с технологией винтового соединения DLA и DLI обеспечивают компактное прокладывание сигнальных цепей. Потенциалы могут быть легко и надежно распределены через каналы перемычек. Для систем визуализации сигналов мы предлагаем варианты со светодиодным дисплеем и опциональным соединением PE.

### Основные данные для заказа

Версия	Клемма пускателя/исполнительного устройства, Винтовое соединение, Темно-бежевый, 2.5 mm <sup>2</sup> , 24 A, 250 V, Количество соединений: 4, Количество уровней: 3, TS 35
Заказ №	<a href="#">1783820000</a>
Тип	DLI 2.5 DB
GTIN (EAN)	4032248211494
Кол.	100 Штука

## DLI 2.5 DB

**Weidmüller Interface GmbH & Co. KG**

Klingenbergstraße 26  
D-32758 Detmold  
Germany

www.weidmueller.com

## Технические данные

### Сертификаты

Допуски к эксплуатации



ROHS Соответствовать

UL File Number Search [Сайт UL](#)

Сертификат № (UR) E60693

### Размеры и массы

Глубина	48.5 mm	Глубина (дюймов)	1.9094 inch
Глубина с DIN-рейкой	49 mm	Высота	66 mm
Высота (в дюймах)	2.5984 inch	Ширина	6.1 mm
Ширина (в дюймах)	0.2402 inch	Масса нетто	9.52 g

### Температуры

Температура хранения	-25 °C...55 °C	Температура окружающей среды	-50 °C...75 °C
Температура при длительном использовании, мин.	-50 °C	Температура при длительном использовании, макс.	120 °C

### Экологическое соответствие изделия

Состояние соответствия RoHS	Соответствует без исключения
REACH SVHC	Нет SVHC выше 0,1 wt%

### Расчетные данные согласно CSA

Поперечное сечение провода, макс. (CSA)	12 AWG	Напряжение, класс C (CSA)	300 V
Ток, разм. C (CSA)	10 A	Сертификат № (CSA)	12400-134
Поперечное сечение провода, мин. (CSA)	26 AWG		

### Расчетные данные согласно UL

Разм. провода Заводская электропроводка, макс. (UR)	12 AWG	Ток, разм. D	10 A
Разм. провода Заводская электропроводка, мин. (UR)	26 AWG	Сертификат № (UR)	E60693
Разм. провода Электропроводка полевого уровня, мин. (UR)	22 AWG	Напряжение, класс D (UR)	300 V
Разм. провода Электропроводка полевого уровня, макс. (UR)	12 AWG		

### Дополнительные технические данные

Открытые страницы	справа	Количество одинаковых клемм	1
Проверенное на взрывозащищенность исполнение	Нет	Вид монтажа	зафиксированный

### Общие сведения

Поперечное сечение подключаемого провода AWG, макс.	AWG 12	Поперечное сечение подключаемого провода AWG, мин.	AWG 26
Нормы	IEC 60947-7-1	Укомплектованная монтажная рейка	TS 35

## DLI 2.5 DB

**Weidmüller Interface GmbH & Co. KG**

Klingenbergstraße 26

D-32758 Detmold

Germany

www.weidmueller.com

## Технические данные

### Параметры системы

Исполнение	Винтовое соединение, с одной стороны открыт	Требуется концевая пластина	Да
Количество независимых точек подключения	3	Количество уровней	3
Количество контактных гнезд на уровень	1	Количество потенциалов на уровень	1
Уровни с внутр. перемычками	Нет	Соединение PE	Нет
Укомплектованная монтажная рейка	TS 35	Функция N	Нет
Функция PE	Нет	Функция PEN	Нет

### Расчетные данные

Расчетное сечение	2.5 mm <sup>2</sup>	Номинальное напряжение	250 V
Номинальное напряжение пост. тока	250 V	Номинальный ток	24 A
Ток при макс. проводнике	32 A	Нормы	IEC 60947-7-1
Объемное сопротивление по стандарту IEC 60947-7-x	1.33 mΩ	Номинальное импульсное напряжение	4 кВ
Потери мощности по стандарту IEC 60947-7-x	0.77 W	Категория перенапряжения	III
Степень загрязнения	3		

### Характеристики материала

Основной материал	Материал Wemid	Цветовой код	Темно-бежевый
Класс пожаростойкости UL 94	V-0		

### Зажимаемые провода (дополнительное соединение)

Сечение подключаемого провода, гибкого, с кабельным наконечником, DIN 46228/1, дополнительное соединение, макс. 2.5 mm<sup>2</sup>

### Зажимаемые провода (расчетное соединение)

Калибровая пробка согласно 60 947-1 A3

Поперечное сечение подключаемого провода AWG, макс. AWG 12

Направление соединения боковая

Момент затяжки, макс. 0.6 Nm

Момент затяжки, мин. 0.4 Nm

Длина зачистки изоляции 7 mm

Вид соединения 2 Винтовое соединение

Вид соединения Винтовое соединение

Количество соединений 4

Диапазон зажима, макс. 4 mm<sup>2</sup>

Диапазон зажима, мин. 0.13 mm<sup>2</sup>

Зажимной винт M 2,5

Размер лезвия 0,6 x 3,5 мм

Поперечное сечение подключаемого провода AWG, мин. AWG 26

Сечение соединения проводов, тонкий скрученный с кабельными наконечниками DIN 46228/4, мин. 0.13 mm<sup>2</sup>

Сечение соединения проводов, тонкий скрученный с кабельными наконечниками DIN 46228/1, макс. 2.5 mm<sup>2</sup>

## DLI 2.5 DB

**Weidmüller Interface GmbH & Co. KG**

Klingenbergstraße 26  
D-32758 Detmold  
Germany

www.weidmueller.com

## Технические данные

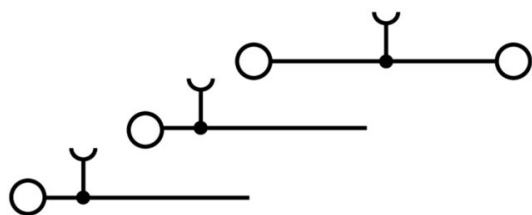
Сечение соединения проводов, тонкий скрученный с кабельными наконечниками DIN 46228/1, мин.	0.13 mm <sup>2</sup>
Сечение подключаемого проводника, тонкопроволочного, макс.	4 mm <sup>2</sup>
Сечение подсоединяемого провода, тонкий скрученный, мин.	0.13 mm <sup>2</sup>
Сечение подсоединяемого провода, скрученный, макс.	4 mm <sup>2</sup>
Сечение подсоединяемого провода, скрученный, мин.	0.13 mm <sup>2</sup>
Величина момента затяжки для электрической отвертки, тип DMS	1
Сечение соединения проводов, твердое ядро, макс.	4 mm <sup>2</sup>
Сечение соединения проводов, твердое ядро, мин.	0.13 mm <sup>2</sup>
Сечение подсоединяемого провода, тонкий скрученный, мин.	0.13 mm <sup>2</sup>

Зажимаемый проводник	Технические характеристики соединения		Винтовое соединение	
	Сечение подсоединяемого провода		Тип	одножильный, H05(07) V-U
		мин.	0.5 mm <sup>2</sup>	
		макс.	4 mm <sup>2</sup>	
		номин.	2.5 mm <sup>2</sup>	
кабельный наконечник	Длина снятия изоляции	мин.	7 mm	
		макс.	7 mm	
	Момент затяжки	номин.	7 mm	
		мин.	0.4 Nm	
	макс.	0.6 Nm		
		макс.	0.6 Nm	
Технические характеристики соединения		Винтовое соединение		
Сечение подсоединяемого провода		Тип	многожильный H07V-R	
		мин.	1.5 mm <sup>2</sup>	
		макс.	4 mm <sup>2</sup>	
		номин.	2.5 mm <sup>2</sup>	
кабельный наконечник	Длина снятия изоляции	мин.	7 mm	
		макс.	7 mm	
	Момент затяжки	номин.	7 mm	
		мин.	0.4 Nm	
	макс.	0.6 Nm		
		макс.	0.6 Nm	
Технические характеристики соединения		Винтовое соединение		
Сечение подсоединяемого провода		Тип	гибкий, H05(07) V-K	
		мин.	0.5 mm <sup>2</sup>	
		макс.	4 mm <sup>2</sup>	
		номин.	2.5 mm <sup>2</sup>	
кабельный наконечник	Длина снятия изоляции	мин.	7 mm	
		макс.	7 mm	
	Момент затяжки	номин.	7 mm	
		мин.	0.4 Nm	
	макс.	0.6 Nm		
		макс.	0.6 Nm	

## Классификации

ETIM 8.0	EC000900	ETIM 9.0	EC000900
ETIM 10.0	EC000900	ECLASS 14.0	27-25-01-12
ECLASS 15.0	27-25-01-12		

**Изображения**



## DLI 2.5 DB

**Weidmüller Interface GmbH & Co. KG**  
Klingenbergstraße 26  
D-32758 Detmold  
Germany

www.weidmueller.com

## Аксессуары

### Перемычки



Распределение или умножение потенциала среди смежных клеммных блоков реализуется через перемычку. Это позволяет избежать дополнительных усилий при монтаже. Надежность контакта в клеммных блоках гарантирована даже при разветвлении полюсов. В нашем ассортименте представлены вставные и привинчиваемые винтовые системы перемычек для модульных клеммных блоков.

### Основные данные для заказа

Тип	Q 2 DLI	Версия
Заказ №	<a href="#">1312500000</a>	Перемычка (клемма), привинченный, серый, 24 А, Количество полюсов: 2, Шаг в мм (P): 6.10, Изолированный: Нет, Ширина: 11.1 мм
GTIN (EAN)	4008190039837	
Кол.	50 ST	
Тип	Q 3 DLI	Версия
Заказ №	<a href="#">1312600000</a>	Перемычка (клемма), привинченный, серый, 24 А, Количество полюсов: 3, Шаг в мм (P): 6.10, Изолированный: Нет, Ширина: 17.2 мм
GTIN (EAN)	4008190024604	
Кол.	50 ST	
Тип	Q 4 DLI	Версия
Заказ №	<a href="#">1312700000</a>	Перемычка (клемма), привинченный, серый, 24 А, Количество полюсов: 4, Шаг в мм (P): 6.10, Изолированный: Нет, Ширина: 23.3 мм
GTIN (EAN)	4008190162122	
Кол.	50 ST	
Тип	Q 10 DLI	Версия
Заказ №	<a href="#">1313100000</a>	Перемычка (клемма), привинченный, серый, 24 А, Количество полюсов: 10, Шаг в мм (P): 6.00, Изолированный: Нет, Ширина: 59.9 мм
GTIN (EAN)	4008190167622	
Кол.	20 ST	
Тип	Q 20 DLI	Версия
Заказ №	<a href="#">1399800000</a>	Перемычка (клемма), привинченный, серый, 24 А, Количество полюсов: 20, Шаг в мм (P): 5.00, Изолированный: Нет, Ширина: 120.9 мм
GTIN (EAN)	4008190070670	
Кол.	20 ST	
Тип	QL 2 DLI	Версия
Заказ №	<a href="#">0297200000</a>	Перемычка (клемма), привинченный, серый, 20 А, Количество полюсов: 2, Шаг в мм (P): 6.10, Изолированный: Нет, Ширина: 11.1 мм
GTIN (EAN)	4008190057176	
Кол.	100 ST	
Тип	VQB 1.5/50 BL	Версия
Заказ №	<a href="#">1633280000</a>	Перемычка (клемма), привинченный, синий, 17.5 А, Количество полюсов: 50, Шаг в мм (P): 6.20, Изолированный: Да, Ширина: 4.2 мм
GTIN (EAN)	4008190257743	
Кол.	5 ST	
Тип	VQB 1.5/50 RT	Версия
Заказ №	<a href="#">1633290000</a>	Перемычка (клемма), привинченный, красный, 17.5 А, Количество полюсов: 50, Шаг в мм (P): 6.20, Изолированный: Да, Ширина: 4.2 мм
GTIN (EAN)	4008190257750	
Кол.	5 ST	
Тип	VQB 1.5/50 SW	Версия
Заказ №	<a href="#">1635120000</a>	Перемычка (клемма), привинченный, черный, 17.5 А, Количество полюсов: 50, Шаг в мм (P): 6.20, Изолированный: Да, Ширина: 4.2 мм
GTIN (EAN)	4008190262761	
Кол.	5 ST	

## DLI 2.5 DB

**Weidmüller Interface GmbH & Co. KG**

Klingenbergstraße 26

D-32758 Detmold

Germany

www.weidmueller.com

## Аксессуары

### Защита от контакта



Наши системы для защиты от прикосновений повышают безопасность в распределительном шкафу. Они обеспечивают защиту от поражения электрическим током, вызванного случайным контактом с компонентами под напряжением в ходе эксплуатации или в результате неисправности.

### Основные данные для заказа

Тип	HP 4 ADP3	Версия	
Заказ №	<a href="#">0485860000</a>	Торцевая и разделительная пластина для клемм, бежевый, Высота:	
GTIN (EAN)	4008190151096	82 mm, Ширина: 3 mm, V-2, PA 66	
Кол.	20 ST		

### Торцевые пластины и разъединительные пластины

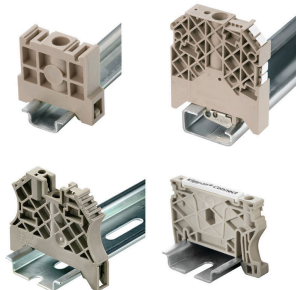


Разъединительные пластины и концевые пластины являются важными принадлежностями для клемм. Разъединительные пластины обеспечивают оптическое и электрическое разделение различных потенциалов и функциональных групп, повышая безопасность и обеспечивая четкую структуру внутри шкафа управления. Концевые пластины закрывают ряд клемм по сторонам, защищают от контакта с частями под напряжением, и обеспечивают чистую, стабильную финишную обработку. Оба компонента точно подходят к соответствующим сериям клемм Weidmüller, способствуя безопасному, соответствующему требованиям и профессиональному электромонтажу.

### Основные данные для заказа

Тип	TSCH 1	Версия	
Заказ №	<a href="#">0319160000</a>	Небольшой раздел (клемма), PA 66, бежевый, Температура при	
GTIN (EAN)	4008190097219	длительном использовании, макс.: 100 °C	
Кол.	100 ST		

### Концевой стопор



Для обеспечения долговечной надежной посадки на монтажной рейке и предотвращения смещения Weidmüller предлагает концевые стопоры. Доступны винтовые и безвинтовые исполнения. На концевых стопорах предусмотрена возможность для маркировки, а также групповой маркировки и крепление для тестового разъема.

## DLI 2.5 DB

**Weidmüller Interface GmbH & Co. KG**

Klingenbergstraße 26

D-32758 Detmold

Germany

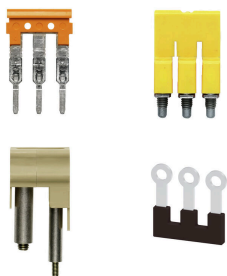
www.weidmueller.com

## Аксессуары

### Основные данные для заказа

Тип	EW 35	Версия	
Заказ №	<a href="#">0383560000</a>	Концевой стопор, бежевый, TS 35, V-2, Материал Wemid, Ширина:	
GTIN (EAN)	4008190181314	8.5 mm, 100 °C	
Кол.	50 ST		

### Перемычки



Распределение или умножение потенциала среди смежных клеммных блоков реализуется через перемычку. Это позволяет избежать дополнительных усилий при монтаже. Надежность контакта в клеммных блоках гарантирована даже при разветвлении полюсов. В нашем ассортименте представлены вставные и привинчиваемые винтовые системы перемычек для модульных клеммных блоков.

### Основные данные для заказа

Тип	VH 4.2/4/2.8	Версия	
Заказ №	<a href="#">1345800000</a>	Соединительная муфта (клемма), привинченный, Ширина: 4 mm,	
GTIN (EAN)	4008190070403	Высота: 4 mm, Глубина: 4.2 mm, Количество полюсов: 1, Медь	
Кол.	100 ST		

### Защита от контакта



Наши системы для защиты от прикосновений повышают безопасность в распределительном шкафу. Они обеспечивают защиту от поражения электрическим током, вызванного случайным контактом с компонентами под напряжением в ходе эксплуатации или в результате неисправности.

### Основные данные для заказа

Тип	ADP 3/HP3 1M	Версия	
Заказ №	<a href="#">0485400000</a>	SAK-серия, Профиль крышки, прозрачный, 1000 mm	
GTIN (EAN)	4008190023928		
Кол.	20 M		

## Аксессуары

### Специальная печать



Dekafix (DEK) представляет собой универсальный маркировочный элемент для любых проводных и вставных разъемов, а также для электронных блоков. Данная система идеально подходит для коротких последовательностей чисел и охватывает широкий ряд готовых к применению напечатанных маркировочных элементов.

Планки для быстрой установки всего за одну рабочую операцию. Печать отличается хорошей разборчивостью, высокой контрастностью и предлагается в различных вариантах ширины.

- Широкий ассортимент готовых к применению маркировочных элементов.
- Планки для быстрой установки.
- Маркировочные элементы, подходящие для всех кабельных разъемов Weidmüller.

Предлагаются в виде пустых карт MultiCard или карт со стандартной печатью. Для заказной печати: Используя программное обеспечение M-Print PRO или M-Print PRO Online (работает без установки), подготовьте и отправьте нам файл, содержащий ваши технические условия маркировки.

### Основные данные для заказа

Тип	DEK 5/6 MC SDR	Версия
Заказ №	<a href="#">1609830000</a>	Dekafix, Маркировка клеммы, 5 x 6 mm, Шаг в мм (P): 6.00
GTIN (EAN)	4008190456603	Weidmueller, по желанию клиента
Кол.	200 ST	

### Чистый



Dekafix (DEK) представляет собой универсальный маркировочный элемент для любых проводных и вставных разъемов, а также для электронных блоков. Данная система идеально подходит для коротких последовательностей чисел и охватывает широкий ряд готовых к применению напечатанных маркировочных элементов.

Планки для быстрой установки всего за одну рабочую операцию. Печать отличается хорошей разборчивостью, высокой контрастностью и предлагается в различных вариантах ширины.

- Широкий ассортимент готовых к применению маркировочных элементов.
- Планки для быстрой установки.
- Маркировочные элементы, подходящие для всех кабельных разъемов Weidmüller.

Предлагаются в виде пустых карт MultiCard или карт со стандартной печатью. Для заказной печати: Используя программное обеспечение M-Print PRO или M-Print PRO Online (работает без установки), подготовьте и отправьте нам файл, содержащий ваши технические условия маркировки.

## DLI 2.5 DB

**Weidmüller Interface GmbH & Co. KG**  
Klingenbergstraße 26  
D-32758 Detmold  
Germany

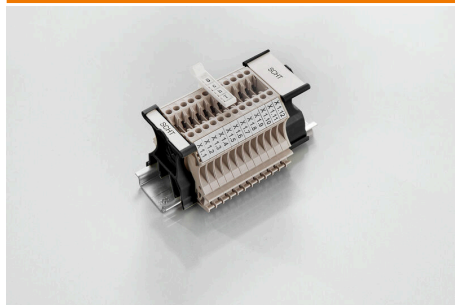
www.weidmueller.com

## Аксессуары

### Основные данные для заказа

Тип	DEK 5/6 MC NE WS	Версия
Заказ №	<a href="#">1609820000</a>	Dekafix, Маркировка клеммы, 5 x 6 mm, Шаг в мм (P): 6.00
GTIN (EAN)	4008190203436	Weidmueller, белый
Кол.	1000 ST	
Тип	WS 8/5 MC NE WS	Версия
Заказ №	<a href="#">1640740000</a>	WS, Маркировка клеммы, 8 x 5 mm, Шаг в мм (P): 5.00
GTIN (EAN)	4008190279103	Weidmueller, Allen-Bradley, белый
Кол.	720 ST	

### SchT - варианты держателей шильдиков



Групповые держатели шильдиков SchT 5 S крепятся непосредственно на монтажную рейку TS 32 (G-образная рейка) или TS 35 (рейка цилиндрической формы). Поэтому клеммные колодки можно маркировать вне зависимости от клемм и типа клемм. SchT 5 и SchT 5 S оснащены защитными полосками ESO 5, STR 5. SchT 7 представляет собой откидной групповой держатель для вставных шильдиков, обеспечивающий удобный доступ к зажимному винту. Держатель SchT 7 оснащен защитными полосками ESO 7, STR 7 или элементами DEK 5. Информация по вставным шильдикам и защитным полоскам представлена в разделе "Принадлежности".

### Основные данные для заказа

Тип	SCHT 7	Версия
Заказ №	<a href="#">0517960000</a>	SCHT, Маркировка клеммы, 39.3 x 8 mm, Шаг в мм (P): 7.00
GTIN (EAN)	4008190001742	Weidmueller, белый
Кол.	20 ST	

### Держатель маркировочных элементов



Держатель маркировочных элементов обеспечивает возможность дополнительной установки стандартных маркеров с шагом 5 или 5,1 мм. Угловые держатели могут быть дополнительно комбинированы и установлены во всех маркировочных каналах модульных клеммных колодок Klirron®. Типы установочных маркеров можно найти под соответствующими принадлежностями специального держателя маркировочных элементов.

### Основные данные для заказа

Тип	BZT 1 WS 10/5	Версия
Заказ №	<a href="#">1805490000</a>	Аксессуар, Держатель маркировки
GTIN (EAN)	4032248270231	
Кол.	100 ST	
Тип	BZT 1 ZA WS 10/5	Версия
Заказ №	<a href="#">1805520000</a>	Аксессуар, Держатель маркировки
GTIN (EAN)	4032248270248	
Кол.	100 ST	

## Аксессуары

### WS 8/5



#### WS/ DEK

В маркировочных элементах MultiMark для клемм используется инновационный композитный материал, состоящий из двух компонентов. Жесткий контур основания маркировочного элемента надежно защелкивается в разъем. Эластичная поверхность обеспечивает удобство установки маркировочного элемента. Данный материал со специальной перфорацией позволяет полоскам растягиваться в соответствии с небольшими расхождениями в размерах (обычно в сторону прибавления), особенно при длинных клеммных колодках. Еще одно преимущество: превосходная восприимчивость материала поверхности к печати гарантирует долговечность и износостойкость маркировки. Разрешение при печати 300 точек на дюйм позволяет обеспечить удобочитаемый шрифт.

Ваши преимущества при использовании MultiMark

- Совместимость с модульными клеммами Weidmüller
- Стойкая и долговременная печать
- Экономия времени на установку благодаря непрерывным лентам
- Удобство монтажа благодаря инновационному композитному материалу
- Большое поле на этикетке для оптимальной разборчивости
- Высокие уровни гибкости благодаря независимости от производителя

#### Основные данные для заказа

Тип	WS 8/5 MM WS	Версия	
Заказ №	<a href="#">2007150000</a>	WS, Маркировка клеммы, 8 x 5 mm, Weidmueller, белый	
GTIN (EAN)	4050118392029		
Кол.	800 ST		

### Торцевые пластины и разъединительные пластины



Разъединительные пластины и концевые пластины являются важными принадлежностями для клемм. Разъединительные пластины обеспечивают оптическое и электрическое разделение различных потенциалов и функциональных групп, повышая безопасность и обеспечивая четкую структуру внутри шкафа управления. Концевые пластины закрывают ряд клемм по сторонам, защищают от контакта с частями под напряжением, и обеспечивают чистую, стабильную финишную обработку. Оба компонента точно подходят к соответствующим сериям клемм Weidmüller, способствуя безопасному, соответствующему требованиям и профессиональному электромонтажу.

## DLI 2.5 DB

## Аксессуары

### Основные данные для заказа

Тип	AP DLI2.5 DB	Версия
Заказ №	<a href="#">1783550000</a>	Концевая пластина для клемм, Темно-бежевый, Высота: 65.65 mm,
GTIN (EAN)	4032248 189847	Ширина: 1.5 mm, V-0, Материал Wemid, с фиксатором: Да
Кол.	20 ST	