

SAI-8-MMS 5P M12

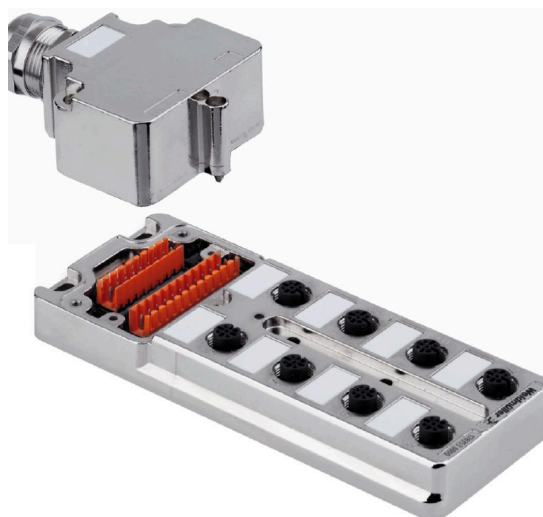
Weidmüller Interface GmbH & Co. KG

Klingenbergstraße 26

D-32758 Detmold

Germany

www.weidmueller.com



В некоторых случаях применения требуется полное экранирование линий от датчика до устройства управления. Это обеспечивается с помощью концентратора SAI в металлическом исполнении. Концентраторы оснащаются кабельными вводами ЭМС. Светодиоды пускового устройства были упразднены.

Они доступны с 4 и 8 портами с разъемами M12 и с длинами кабеля 5 или 10 м. Кроме того, эти концентраторы можно применять в тяжелых условиях, например, вблизи сварочных установок. Имеются кожухи с особо большим пространством для подключения, что позволяет снабжать их стандартными кабельными вводами до M25.

- отсутствуют проблемы с ЭМС,
- высокая устойчивость к химическим воздействиям или механическим нагрузкам,
- стандартный размер крепежа.

Основные данные для заказа

Версия	Вариант с крышкой, M12, 30 V, A-кодировка, LED: Да, Светодиод пускового устройства: Нет, Тип подключения: PNP
Заказ №	1783510000
Тип	SAI-8-MMS 5P M12
GTIN (EAN)	4032248184613
Кол.	1 Штука
Статус поставки	Эта артикул в перспективе будет недоступен.
Доступно до	2025-11-29T00:00:00+01:00

SAI-8-MMS 5P M12

Weidmüller Interface GmbH & Co. KG
Klingenbergstraße 26
D-32758 Detmold
Germany

www.weidmueller.com

Технические данные

Сертификаты

Допуски к эксплуатации



ROHS	Соответствовать
UL File Number Search	Сайт UL
Сертификат № (cURus)	E141197

Размеры и массы

Глубина	152 mm	Глубина (дюймов)	5.9842 inch
Высота	43 mm	Высота (в дюймах)	1.6929 inch
Ширина	60 mm	Ширина (в дюймах)	2.3622 inch
Масса нетто	768 g		

Температуры

Рабочая температура	-20 - 90°C
---------------------	------------

Экологическое соответствие изделия

Состояние соответствия RoHS	Соответствует с исключением
Исключение из RoHS (если применимо/известно)	6c
REACH SVHC	Lead 7439-92-1
SCIP	22cbd99b-5f46-4c36-9938-bd61e241a9ab

Данные о материалах

Основной материал корпуса	Цинковое литье под давлением	Материал концентратора	Металл
Цвет корпуса	серебряный	Материал уплотнения крышки	Пенополиуретан
Винтовое гнездо	CuZn, никелирование	Материал контакта	CuZn
Поверхность контакта	позолоченный	Материал контактодержателя	PBT (UL 94 B0)

Данные соединений

Наружный диаметр провода, мин.	10 mm	Наружный диаметр провода, макс.	14 mm
Диапазон зажима, мин.	0.08 mm ²	Диапазон зажима, макс.	1.5 mm ²
Поперечное сечение подключаемого провода AWG, мин.	AWG 28	Поперечное сечение подключаемого провода AWG, макс.	AWG 14
Одножильный, мин. H05(07) V-U	0.2 mm ²	Одножильный, макс. H05(07) V-U	1.5 mm ²
Гибкий, мин. H05(07) V-K	0.2 mm ²	Гибкий, макс. H05(07) V-K	1.5 mm ²
С наконечником DIN 46 228/4, мин.	0.2 mm ²	С наконечником DIN 46 228/4, макс.	1.5 mm ²
с обжимной втулкой для фиксации концов проводов, DIN 46228 часть 1, мин.	0.2 mm ²	С кабельным наконечником согласно DIN 46 228/1, макс.	1.5 mm ²
Место для хранения	Стандартный	Отвод концентратора	Вариант с крышкой

Общие технические данные

Вид защиты	IP68	Кодировка подключаемого пульта	A-кодировка
Количество полюсов	5	Количество контактных гнезд	8
Соединительная резьба	M12	Степень загрязнения	3
Характеристики пожаростойкости	V-0	Циклы коммутации	≤ 50

SAI-8-MMS 5P M12

Weidmüller Interface GmbH & Co. KG

Klingenbergstraße 26
D-32758 Detmold
Germany

www.weidmueller.com

Технические данные

LED	Да	Светодиод пускового устройства	Нет
Цвет светодиода для индикации работы	зеленый		

Данные об эл. характеристиках

Номинальное напряжение, мин.	10 V	Номинальное напряжение, макс.	30 V
Испытательное напряжение	1 kV	Макс. допустимая токовая нагрузка на 4 A слот	
Суммарный ток	10 A	Ток на сигнал	2 A
Разделение потенциалов имеется	Да	Сопротивление изоляции	109 Ω

Технические данные, кабель

Количество полюсов	5	Наружный диаметр провода, макс.	14 mm
Наружный диаметр провода, мин.	10 mm	Возможно использование с троссом для протяжки	Нет

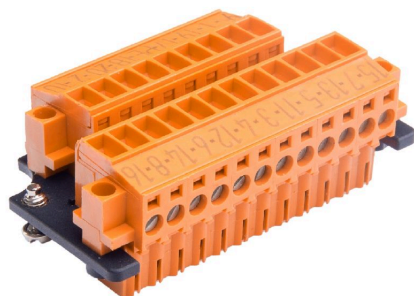
Классификации

ETIM 8.0	EC003558	ETIM 9.0	EC003558
ETIM 10.0	EC003558	ECLASS 14.0	27-44-01-11
ECLASS 15.0	27-44-01-11		

SAI-8-MMS 5P M12

Изображения

Подобно иллюстрации



Габаритный чертеж

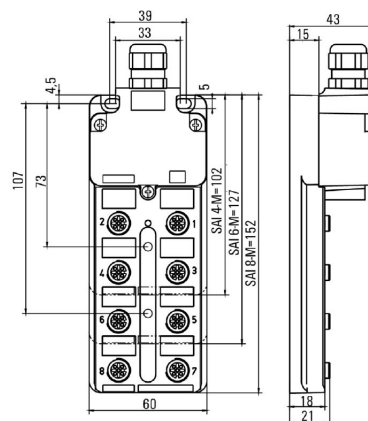
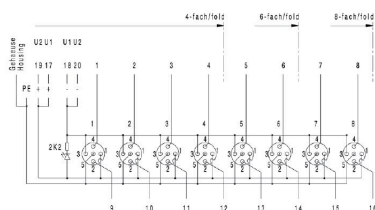


Схема соединений



SAI-8-MMS 5P M12

Weidmüller Interface GmbH & Co. KG

Klingenbergstraße 26

D-32758 Detmold

Germany

www.weidmueller.com

Аксессуары

M12



Защитные колпачки предохраняют незащищенные вставные устройства от внешних воздействий.

Основные данные для заказа

Тип	SAI-SK-M12	Версия	
Заказ №	9456050000	Защитные модули, Защитный колпачок	
GTIN (EAN)	4008190304058		
Кол.	30 ST		

Инструмент для кабельных вводов Screwty® с функцией контроля момента затяжки



Идеальный инструмент для любой области применения Screwty® — представляет собой идеальный универсальный инструмент для затяжки всех распространенных кабелей датчиков и исполнительных устройств. С помощью Screwty® можно получить доступ даже к труднодоступным цилиндрическим штекерам. Разъемы затягиваются и ослабляются простым вращательным движением без необходимости приложения чрезмерных усилий. Screwty® — это уникальное и глобальное решение, поскольку оно подходит для большинства (более 90 %) кабелей и штекеров других производителей. Screwty® состоит из рукоятки с обычным держателем на 1/4 дюйма. Поэтому его можно использовать для всех типоразмеров: для цилиндрических вставных разъемов M12 и M8, для штекеров и гнезд M12F и M8F (для сборки заказчиком), а также для всех штекеров и гнезд M23.

Основные данные для заказа

Тип	SCREWTY SET -DM	Версия	
Заказ №	1920000000	Cable gland tool for M8, M12 lines and connectors	
GTIN (EAN)	4032248436859		
Кол.	1 ST		

SAI-8-MMS 5P M12

Weidmüller Interface GmbH & Co. KG

Klingenbergstraße 26

D-32758 Detmold

Germany

www.weidmueller.com

Аксессуары

Версия металла



В некоторых случаях применения требуется полное экранирование линий от датчика до устройства управления. Это обеспечивается с помощью концентратора SAI в металлическом исполнении. Концентраторы оснащаются кабельными вводами ЭМС. Светодиоды пускового устройства были упразднены.

Они доступны с 4 и 8 портами с разъемами M12 и с длинами кабеля 5 или 10 м. Кроме того, эти концентраторы можно применять в тяжелых условиях, например, вблизи сварочных установок. Имеются кожухи с особо большим пространством для подключения, что позволяет снабжать их стандартными кабельными вводами до M25.

- отсутствуют проблемы с ЭМС,
- высокая устойчивость к химическим воздействиям или механическим нагрузкам,
- стандартный размер крепежа.

Основные данные для заказа

Тип	SAI-8-MM 5P M12 UT	Версия
Заказ №	1783491000	Нижняя часть распределителя с кожухом, M12, 30 V, A-кодировка,
GTIN (EAN)	4032248296583	LED: Да, Светодиод пускового устройства: Нет, Тип подключения:
Кол.	2 ST	PNP

Чистый



ESG представляет собой проверенный на практике маркировочный элемент формата MultiCard для множества популярных электрических устройств. Результатом является высококачественная маркировка устройств с высокой контрастностью.

Доступны элементы различного типа для устройств таких производителей, как Siemens, ABB, Beckhoff и т. д.

Коротко о преимуществах:

- Универсальность применения: самоклеящиеся или фиксируемые шильдики в зависимости от типа.
- Для оборудования, установленного в ряд (например, автоматы защиты цепи), предлагаются маркировочные элементы ESG, фиксируемые на рейках для шильдиков.
- Индивидуальная печать уровня качества лазерных принтеров в соответствии со спецификациями.

Для заказной печати: Используя программное обеспечение M-Print PRO или M-Print PRO Online (работает без установки), подготовьте и отправьте нам файл, содержащий ваши технические условия маркировки.

Основные данные для заказа

Тип	ESG 8/20 K MC NE WS	Версия
Заказ №	2558360000	ESG, Маркировочные элементы для устройств x 20 mm, PA 66,
GTIN (EAN)	4050118569070	Цветовой код: белый, втычной
Кол.	200 ST	