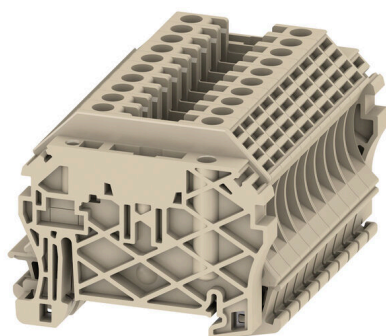


WDU 4 PACK



Передача мощности, сигналов и данных является классическим требованием в электротехнике и изготовлении шкафов. Изоляционный материал, технология подключения и конструкция клемм являются отличительными особенностями. Проходная клемма подходит для объединения и/или соединения одного или нескольких проводников. В ней может присутствовать один или несколько уровней соединения с одинаковыми потенциалами и изоляцией друг от друга.

Основные данные для заказа

| | |
|------------|---------------------------------------------------------------------------------------------------------------------------|
| Версия | Проходная клеммная колодка, Винтовое соединение, Темно-бежевый, 4 mm ² , 24 A, 800 V, Количество соединений: 2 |
| Заказ № | 1781730000 |
| Тип | WDU 4 PACK |
| GTIN (EAN) | 4032248174690 |
| Кол. | 1 Штука |

WDU 4 PASC

Weidmüller Interface GmbH & Co. KG
Klingenbergstraße 26
D-32758 Detmold
Germany

www.weidmueller.com

Технические данные

Сертификаты

Допуски к эксплуатации



ROHS Соответствовать

Размеры и массы

| | | | |
|----------------------|-------------|------------------|-------------|
| Глубина | 46.5 mm | Глубина (дюймов) | 1.8307 inch |
| Глубина с DIN-рейкой | 47 mm | Высота | 46.5 mm |
| Высота (в дюймах) | 1.8307 inch | Ширина | 69 mm |
| Ширина (в дюймах) | 2.7165 inch | Масса нетто | 150 g |

Температуры

| | | | |
|------------------------------------------------|----------------|-------------------------------------------------|----------------|
| Температура хранения | -25 °C...55 °C | Температура окружающей среды | -60 °C...85 °C |
| Температура при длительном использовании, мин. | -60 °C | Температура при длительном использовании, макс. | 130 °C |

Экологическое соответствие изделия

| | | | |
|-----------------------------|------------------------------|------------------|--|
| Состояние соответствия RoHS | Соответствует без исключения | | |
| REACH SVHC | Нет SVHC выше 0,1 wt% | | |
| Углеродный след продукта | Производственный цикл | 1,071 kg CO2 eq. | |

Номинальные характеристики IECEx/ATEX

| | | | |
|------------------------------------------|-------------------|-------------------------------------------|-------------------|
| Сертификат № (ATEX) | DEMKO14ATEX1338U | Сертификат № (IECEx) | IECExULD14.0005U |
| Макс. напряжение (ATEX) | 690 V | Ток (ATEX) | 32 A |
| Поперечное сечение провода, макс. (ATEX) | 4 mm ² | Макс. напряжение (IECEx) | 690 V |
| Ток (IECEx) | 32 A | Поперечное сечение провода, макс. (IECEx) | 4 mm ² |
| Обозначение EN 60079-7 | Ex eb II C Gb | Маркировка взрывозащиты Ex | II 2 G D |
| | | 2014/34/EU | |

Дополнительные технические данные

| | | |
|----------------------------------------------------|-------------|-----------------|
| Проверенное на взрывозащищенность Да исполнение | Вид монтажа | зафиксированный |
|----------------------------------------------------|-------------|-----------------|

Общие сведения

| | | | |
|-----------------------------------------------------|---------------|----------------------------------------------------|--------|
| Поперечное сечение подключаемого провода AWG, макс. | AWG 10 | Поперечное сечение подключаемого провода AWG, мин. | AWG 26 |
| Нормы | IEC 60947-7-1 | Укомплектованная монтажная рейка | TS 35 |

Параметры системы

| | | | |
|------------------------------------------|---------------------------------------------------------------------------------------------------|-----------------------------|----|
| Исполнение | Винтовое соединение, для вставной перемычки, для привинчиваемой перемычки, с одной стороны открыт | Требуется концевая пластина | Да |
| Количество независимых точек подключения | 1 | Количество уровней | 1 |

WDU 4 PASC

Weidmüller Interface GmbH & Co. KG

Klingenbergstraße 26

D-32758 Detmold

Germany

www.weidmueller.com

Технические данные

| | | | |
|----------------------------------------|-------|-----------------------------------|-----|
| Количество контактных гнезд на уровень | 2 | Количество потенциалов на уровень | 1 |
| Уровни с внутр. перемычками | Нет | Соединение PE | Нет |
| Укомплектованная монтажная рейка | TS 35 | Функция N | Нет |
| Функция PE | Нет | Функция PEN | Нет |

Расчетные данные

| | | | |
|---------------------------------------------------|-------------------|--------------------------------------------|---------------|
| Расчетное сечение | 4 mm ² | Номинальное напряжение | 800 V |
| Номинальное напряжение пост. тока | 800 V | Номинальный ток | 24 A |
| Ток при макс. проводнике | 24 A | Нормы | IEC 60947-7-1 |
| Объемное сопротивление по стандарту IEC 60947-7-x | 1 mΩ | Потери мощности по стандарту IEC 60947-7-x | 1.02 W |

Характеристики материала

| | | | |
|-----------------------------|----------------|--------------|---------------|
| Основной материал | Материал Wemid | Цветовой код | Темно-бежевый |
| Класс пожаростойкости UL 94 | V-0 | | |

Зажимаемые провода (дополнительное соединение)

| | |
|-------------------------------------------|---------------------|
| Тип соединения, дополнительное соединение | Винтовое соединение |
|-------------------------------------------|---------------------|

Зажимаемые провода (расчетное соединение)

| | |
|----------------------------------------------------------------------------------------------|----------------------|
| Поперечное сечение подключаемого провода AWG, макс. | AWG 10 |
| Длина зачистки изоляции | 10 mm |
| Вид соединения | Винтовое соединение |
| Количество соединений | 2 |
| Диапазон зажима, макс. | 6 mm ² |
| Диапазон зажима, мин. | 0.13 mm ² |
| Зажимной винт | M 3 |
| Поперечное сечение подключаемого провода AWG, мин. | AWG 26 |
| Сечение соединения проводов, тонкий скрученный с кабельными наконечниками DIN 46228/4, макс. | 4 mm ² |
| Сечение соединения проводов, тонкий скрученный с кабельными наконечниками DIN 46228/4, мин. | 0.13 mm ² |
| Сечение соединения проводов, тонкий скрученный с кабельными наконечниками DIN 46228/1, макс. | 4 mm ² |
| Сечение соединения проводов, тонкий скрученный с кабельными наконечниками DIN 46228/1, мин. | 0.13 mm ² |
| Сечение подключаемого проводника, тонкопроволочного, макс. | 6 mm ² |
| Сечение подсоединяемого провода, тонкий скрученный, мин. | 0.13 mm ² |
| Сечение подсоединяемого провода, скрученный, макс. | 4 mm ² |
| Сечение подсоединяемого провода, скрученный, мин. | 0.13 mm ² |
| Сечение соединения проводов, твердое ядро, макс. | 6 mm ² |
| Сечение соединения проводов, твердое ядро, мин. | 0.13 mm ² |

WDU 4 PAKK

Weidmüller Interface GmbH & Co. KG

Klingenbergstraße 26

D-32758 Detmold

Germany

www.weidmueller.com

Технические данные

Сечение подсоединяемого провода, тонкий скрученный, мин. 0.13 mm²

Зажимаемый проводник

| Технические характеристики соединения | Винтовое соединение | |
|---------------------------------------|-----------------------|--------------------------|
| Сечение подсоединяемого провода | Тип | одножильный, H05(07) V-U |
| | мин. | 0.5 mm ² |
| | макс. | 6 mm ² |
| | номин. | 4 mm ² |
| кабельный наконечник | Длина снятия изоляции | мин. 10 mm |
| | | макс. 10 mm |
| | | номин. 10 mm |
| | Момент затяжки | мин. 0.5 Nm |
| | | макс. 1 Nm |
| | | |
| Технические характеристики соединения | Винтовое соединение | |
| Сечение подсоединяемого провода | Тип | многожильный H07V-R |
| | мин. | 1.5 mm ² |
| | макс. | 6 mm ² |
| | номин. | 4 mm ² |
| кабельный наконечник | Длина снятия изоляции | мин. 10 mm |
| | | макс. 10 mm |
| | | номин. 10 mm |
| | Момент затяжки | мин. 0.5 Nm |
| | | макс. 1 Nm |
| | | |
| Технические характеристики соединения | Винтовое соединение | |
| Сечение подсоединяемого провода | Тип | гибкий, H05(07) V-K |
| | мин. | 0.5 Nm |
| | макс. | 6 Nm |
| | номин. | 4 Nm |
| кабельный наконечник | Длина снятия изоляции | мин. 10 mm |
| | | макс. 10 mm |
| | | номин. 10 mm |
| | Момент затяжки | мин. 0.5 Nm |
| | | макс. 1 Nm |
| | | |

Классификации

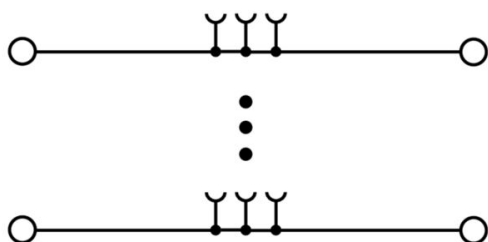
| | | | |
|-------------|-------------|-------------|-------------|
| ETIM 8.0 | EC000897 | ETIM 9.0 | EC000897 |
| ETIM 10.0 | EC000897 | ECLASS 14.0 | 27-25-01-01 |
| ECLASS 15.0 | 27-25-01-01 | | |

WDU 4 PACK

Weidmüller Interface GmbH & Co. KG
Klingenbergstraße 26
D-32758 Detmold
Germany

www.weidmueller.com

Изображения



WDU 4 PAKK

Weidmüller Interface GmbH & Co. KG

Klingenbergstraße 26

D-32758 Detmold

Germany

www.weidmueller.com

Аксессуары

DEK 5/6



WS/ DEK

В маркировочных элементах MultiMark для клемм используется инновационный композитный материал, состоящий из двух компонентов. Жесткий контур основания маркировочного элемента надежно защелкивается в разъем. Эластичная поверхность обеспечивает удобство установки маркировочного элемента. Данный материал со специальной перфорацией позволяет полоскам растягиваться в соответствии с небольшими расхождениями в размерах (обычно в сторону прибавления), особенно при длинных клеммных колодках. Еще одно преимущество: превосходная восприимчивость материала поверхности к печати гарантирует долговечность и износостойкость маркировки. Разрешение при печати 300 точек на дюйм позволяет обеспечить удобочитаемый шрифт.

Ваши преимущества при использовании MultiMark

- Совместимость с модульными клеммами Weidmüller
- Стойкая и долговременная печать
- Экономия времени на установку благодаря непрерывным лентам
- Удобство монтажа благодаря инновационному композитному материалу
- Большое поле на этикетке для оптимальной разборчивости
- Высокие уровни гибкости благодаря независимости от производителя

Основные данные для заказа

| | | | |
|------------|----------------------------|----------------------------------------------------------|--|
| Тип | DEK 5/6 MM WS | Версия | |
| Заказ № | 2007120000 | Dekafix, Маркировка клеммы, 5 x 6 mm, Weidmueller, белый | |
| GTIN (EAN) | 4050118392104 | | |
| Кол. | 600 ST | | |

Торцевые пластины и разъединительные пластины



Разъединительные пластины и концевые пластины являются важными принадлежностями для клемм. Разъединительные пластины обеспечивают оптическое и электрическое разделение различных потенциалов и функциональных групп, повышая безопасность и обеспечивая четкую структуру внутри шкафа управления. Концевые пластины закрывают ряд клемм по сторонам, защищают от контакта с частями под напряжением, и обеспечивают чистую, стабильную финишную обработку. Оба компонента точно подходят к соответствующим сериям клемм Weidmüller, способствуя безопасному, соответствующему требованиям и профессиональному электромонтажу.

WDU 4 PAKK

Weidmüller Interface GmbH & Co. KG

Klingenbergstraße 26

D-32758 Detmold

Germany

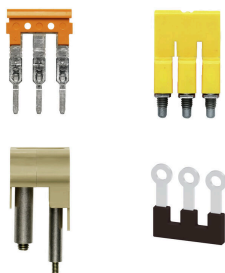
www.weidmueller.com

Аксессуары

Основные данные для заказа

| | | |
|------------|----------------------------|----------------------------------------------------------------|
| Тип | WTW EN | Версия |
| Заказ № | 1058800000 | Разделительная перегородка (клемма), Темно-бежевый, Высота: 86 |
| GTIN (EAN) | 4008190140175 | mm, Ширина: 3 mm, V-0, Материал Wemid |
| Кол. | 20 ST | |

Перемычки



Распределение или умножение потенциала среди смежных клеммных блоков реализуется через перемычку. Это позволяет избежать дополнительных усилий при монтаже. Надежность контакта в клеммных блоках гарантирована даже при разветвлении полюсов. В нашем ассортименте представлены вставные и привинчиваемые винтовые системы перемычек для модульных клеммных блоков.

Основные данные для заказа

| | | |
|------------|----------------------------|---------------------------------------------------------------------------------------------------------------------------|
| Тип | ZQV 4N/10 | Версия |
| Заказ № | 1528090000 | Перемычка (клемма), втычной, оранжевый, 32 А, Количество полюсов: 10, Шаг в мм (P): 6.10, Изолированный: Да, Ширина: 58.7 |
| GTIN (EAN) | 4050118332896 | mm |
| Кол. | 20 ST | |
| Тип | ZQV 4N/10 BL | Версия |
| Заказ № | 1528230000 | Перемычка (клемма), втычной, синий, 32 А, Количество полюсов: 10, Шаг в мм (P): 6.10, Изолированный: Да, Ширина: 58.7 |
| GTIN (EAN) | 4050118333138 | mm |
| Кол. | 20 ST | |
| Тип | ZQV 4N/10 RD | Версия |
| Заказ № | 2460740000 | Перемычка (клемма), втычной, красный, 32 А, Количество полюсов: 10, Шаг в мм (P): 6.10, Изолированный: Да, Ширина: 58.7 |
| GTIN (EAN) | 4050118476163 | mm |
| Кол. | 20 ST | |
| Тип | ZQV 4N/2 | Версия |
| Заказ № | 1527930000 | Перемычка (клемма), втычной, оранжевый, 32 А, Количество полюсов: 2, Шаг в мм (P): 6.10, Изолированный: Да, Ширина: 9.9 |
| GTIN (EAN) | 4050118332766 | mm |
| Кол. | 60 ST | |
| Тип | ZQV 4N/2 BL | Версия |
| Заказ № | 1528040000 | Перемычка (клемма), втычной, синий, 32 А, Количество полюсов: 2, Шаг в мм (P): 6.10, Изолированный: Да, Ширина: 9.9 |
| GTIN (EAN) | 4050118332773 | mm |
| Кол. | 60 ST | |
| Тип | ZQV 4N/2 RD | Версия |
| Заказ № | 2460450000 | Перемычка (клемма), втычной, красный, 32 А, Количество полюсов: 2, Шаг в мм (P): 6.10, Изолированный: Да, Ширина: 9.9 |
| GTIN (EAN) | 4050118476149 | mm |
| Кол. | 60 ST | |
| Тип | ZQV 4N/3 BL | Версия |
| Заказ № | 1528080000 | Перемычка (клемма), втычной, синий, 32 А, Количество полюсов: 3, Шаг в мм (P): 6.10, Изолированный: Да, Ширина: 16 |
| GTIN (EAN) | 4050118333008 | mm |
| Кол. | 60 ST | |
| Тип | ZQV 4N/3 | Версия |
| Заказ № | 1527940000 | Перемычка (клемма), втычной, оранжевый, 32 А, Количество полюсов: 3, Шаг в мм (P): 6.10, Изолированный: Да, Ширина: 16 |
| GTIN (EAN) | 4050118332865 | mm |
| Кол. | 60 ST | |

WDU 4 PAKK

Weidmüller Interface GmbH & Co. KG

Klingenbergstraße 26
D-32758 Detmold
Germany

www.weidmueller.com

Аксессуары

| | | |
|------------|----------------------------|-----------------------------------------------------------------------------------------------------------------------------------|
| Тип | ZQV 4N/3 RD | Версия |
| Заказ № | 2460810000 | Переключатель (клемма), втычной, красный, 32 А, Количество полюсов: 3, Шаг в мм (P): 6.10, Изолированный: Да, Ширина: 16 mm |
| GTIN (EAN) | 4050118476231 | |
| Кол. | 60 ST | |
| Тип | ZQV 4N/30 | Версия |
| Заказ № | 2561580000 | Переключатель (клемма), втычной, оранжевый, 32 А, Количество полюсов: 30, Шаг в мм (P): 6.10, Изолированный: Да, Ширина: 181.7 mm |
| GTIN (EAN) | 4050118570113 | |
| Кол. | 5 ST | |
| Тип | ZQV 4N/30 BL | Версия |
| Заказ № | 2561610000 | Переключатель (клемма), втычной, синий, 32 А, Количество полюсов: 30, Шаг в мм (P): 6.10, Изолированный: Да, Ширина: 181.7 mm |
| GTIN (EAN) | 4050118569971 | |
| Кол. | 5 ST | |
| Тип | ZQV 4N/30 RD | Версия |
| Заказ № | 2561600000 | Переключатель (клемма), втычной, красный, 32 А, Количество полюсов: 30, Шаг в мм (P): 6.10, Изолированный: Да, Ширина: 181.7 mm |
| GTIN (EAN) | 4050118569964 | |
| Кол. | 5 ST | |
| Тип | ZQV 4N/4 | Версия |
| Заказ № | 1527970000 | Переключатель (клемма), втычной, оранжевый, 32 А, Количество полюсов: 4, Шаг в мм (P): 6.10, Изолированный: Да, Ширина: 22.1 mm |
| GTIN (EAN) | 4050118332889 | |
| Кол. | 60 ST | |
| Тип | ZQV 4N/4 BL | Версия |
| Заказ № | 1528120000 | Переключатель (клемма), втычной, синий, 32 А, Количество полюсов: 4, Шаг в мм (P): 6.10, Изолированный: Да, Ширина: 22.1 mm |
| GTIN (EAN) | 4050118332872 | |
| Кол. | 60 ST | |
| Тип | ZQV 4N/4 RD | Версия |
| Заказ № | 2460800000 | Переключатель (клемма), втычной, красный, 32 А, Количество полюсов: 4, Шаг в мм (P): 6.10, Изолированный: Да, Ширина: 22.1 mm |
| GTIN (EAN) | 4050118476224 | |
| Кол. | 60 ST | |
| Тип | ZQV 4N/5 | Версия |
| Заказ № | 1527980000 | Переключатель (клемма), втычной, оранжевый, 32 А, Количество полюсов: 5, Шаг в мм (P): 6.10, Изолированный: Да, Ширина: 28.2 mm |
| GTIN (EAN) | 4050118332759 | |
| Кол. | 60 ST | |
| Тип | ZQV 4N/5 BL | Версия |
| Заказ № | 1528140000 | Переключатель (клемма), втычной, синий, 32 А, Количество полюсов: 5, Шаг в мм (P): 6.10, Изолированный: Да, Ширина: 28.2 mm |
| GTIN (EAN) | 4050118333015 | |
| Кол. | 60 ST | |
| Тип | ZQV 4N/5 RD | Версия |
| Заказ № | 2460790000 | Переключатель (клемма), втычной, красный, 32 А, Количество полюсов: 5, Шаг в мм (P): 6.10, Изолированный: Да, Ширина: 28.2 mm |
| GTIN (EAN) | 4050118476217 | |
| Кол. | 60 ST | |
| Тип | ZQV 4N/50 BL | Версия |
| Заказ № | 1528240000 | Переключатель (клемма), втычной, синий, 32 А, Количество полюсов: 50, Шаг в мм (P): 6.10, Изолированный: Да, Ширина: 303.7 mm |
| GTIN (EAN) | 4050118333121 | |
| Кол. | 5 ST | |
| Тип | ZQV 4N/50 | Версия |
| Заказ № | 1528130000 | Переключатель (клемма), втычной, оранжевый, 32 А, Количество полюсов: 50, Шаг в мм (P): 6.10, Изолированный: Да, Ширина: 303.7 mm |
| GTIN (EAN) | 4050118332902 | |
| Кол. | 5 ST | |
| Тип | ZQV 4N/50 RD | Версия |
| Заказ № | 2460730000 | Переключатель (клемма), втычной, красный, 32 А, Количество полюсов: 50, Шаг в мм (P): 6.10, Изолированный: Да, Ширина: 303.7 mm |
| GTIN (EAN) | 4050118476156 | |
| Кол. | 5 ST | |

WDU 4 PAKK

Weidmüller Interface GmbH & Co. KG

Klingenbergstraße 26

D-32758 Detmold

Germany

www.weidmueller.com

Аксессуары

| | | |
|------------|----------------------------|-----------------------------------------------------------------------------------------------------------------------------|
| Тип | ZQV 4N/6 | Версия |
| Заказ № | 1527990000 | Перемычка (клемма), втычной, оранжевый, 32 А, Количество полюсов: 6, Шаг в мм (P): 6.10, Изолированный: Да, Ширина: 34.3 mm |
| GTIN (EAN) | 4050118332919 | |
| Кол. | 20 ST | |
| Тип | ZQV 4N/6 BL | Версия |
| Заказ № | 1528170000 | Перемычка (клемма), втычной, синий, 32 А, Количество полюсов: 6, Шаг в мм (P): 6.10, Изолированный: Да, Ширина: 34.3 mm |
| GTIN (EAN) | 4050118332926 | |
| Кол. | 20 ST | |
| Тип | ZQV 4N/6 RD | Версия |
| Заказ № | 2460780000 | Перемычка (клемма), втычной, красный, 32 А, Количество полюсов: 6, Шаг в мм (P): 6.10, Изолированный: Да, Ширина: 34.3 mm |
| GTIN (EAN) | 4050118476200 | |
| Кол. | 20 ST | |
| Тип | ZQV 4N/7 | Версия |
| Заказ № | 1528020000 | Перемычка (клемма), втычной, оранжевый, 32 А, Количество полюсов: 7, Шаг в мм (P): 6.10, Изолированный: Да, Ширина: 40.4 mm |
| GTIN (EAN) | 4050118332780 | |
| Кол. | 20 ST | |
| Тип | ZQV 4N/7 BL | Версия |
| Заказ № | 1528180000 | Перемычка (клемма), втычной, синий, 32 А, Количество полюсов: 7, Шаг в мм (P): 6.10, Изолированный: Да, Ширина: 40.4 mm |
| GTIN (EAN) | 4050118333114 | |
| Кол. | 20 ST | |
| Тип | ZQV 4N/7 RD | Версия |
| Заказ № | 2460770000 | Перемычка (клемма), втычной, красный, 32 А, Количество полюсов: 7, Шаг в мм (P): 6.10, Изолированный: Да, Ширина: 40.4 mm |
| GTIN (EAN) | 4050118476194 | |
| Кол. | 20 ST | |
| Тип | ZQV 4N/8 | Версия |
| Заказ № | 1528030000 | Перемычка (клемма), втычной, оранжевый, 32 А, Количество полюсов: 8, Шаг в мм (P): 6.10, Изолированный: Да, Ширина: 46.5 mm |
| GTIN (EAN) | 4050118332841 | |
| Кол. | 20 ST | |
| Тип | ZQV 4N/8 BL | Версия |
| Заказ № | 1528190000 | Перемычка (клемма), втычной, синий, 32 А, Количество полюсов: 8, Шаг в мм (P): 6.10, Изолированный: Да, Ширина: 46.5 mm |
| GTIN (EAN) | 4050118332858 | |
| Кол. | 20 ST | |
| Тип | ZQV 4N/8 RD | Версия |
| Заказ № | 2460760000 | Перемычка (клемма), втычной, красный, 32 А, Количество полюсов: 8, Шаг в мм (P): 6.10, Изолированный: Да, Ширина: 46.5 mm |
| GTIN (EAN) | 4050118476187 | |
| Кол. | 20 ST | |
| Тип | ZQV 4N/9 | Версия |
| Заказ № | 1528070000 | Перемычка (клемма), втычной, оранжевый, 32 А, Количество полюсов: 9, Шаг в мм (P): 6.10, Изолированный: Да, Ширина: 52.6 mm |
| GTIN (EAN) | 4050118332797 | |
| Кол. | 20 ST | |
| Тип | ZQV 4N/9 BL | Версия |
| Заказ № | 1528220000 | Перемычка (клемма), втычной, синий, 32 А, Количество полюсов: 9, Шаг в мм (P): 6.10, Изолированный: Да, Ширина: 52.6 mm |
| GTIN (EAN) | 4050118333107 | |
| Кол. | 20 ST | |
| Тип | ZQV 4N/9 RD | Версия |
| Заказ № | 2460750000 | Перемычка (клемма), втычной, красный, 32 А, Количество полюсов: 9, Шаг в мм (P): 6.10, Изолированный: Да, Ширина: 52.6 mm |
| GTIN (EAN) | 4050118476170 | |
| Кол. | 20 ST | |

WDU 4 PAKK

Weidmüller Interface GmbH & Co. KG
 Klingenbergstraße 26
 D-32758 Detmold
 Germany

www.weidmueller.com

Аксессуары

Тестовый адаптер и тестовые розетки



Тестовые адаптеры и тестовые вставки используются для электрического подключения клеммных блоков к испытательному оборудованию. Это позволяет установить электрический контакт в подключенном состоянии и провести измерения без каких-либо сложностей.

Основные данные для заказа

| | | |
|------------|----------------------------|----------------------------------------------------------------------|
| Тип | STB 8.5/5/2.3/M3 SAK2.5 | Версия |
| Заказ № | 0280600000 | Аксессуар, Гнездо |
| GTIN (EAN) | 4008190023188 | |
| Кол. | 50 ST | |
| Тип | STB 21.6/IH/BL WTL6/3 | Версия |
| Заказ № | 1071080000 | Разъем (клемма), Глубина вставки: 11.1 mm, 0.00 mm, Глубина: 26.6 mm |
| GTIN (EAN) | 4008190043957 | |
| Кол. | 50 ST | |
| Тип | STB 21.6/IH/DB WTL6/3 | Версия |
| Заказ № | 1071000000 | Разъем (клемма), Глубина вставки: 11.1 mm, 0.00 mm, Глубина: 26.6 mm |
| GTIN (EAN) | 4008190259204 | |
| Кол. | 50 ST | |

Принадлежности



Монтаж электропроводки трансформаторов тока и напряжения
 Наши испытательно-разъединительные клеммные колодки с применением технологии пружинного и винтового соединения позволяют создавать любые важные схемы преобразователей для измерения тока, напряжения и мощности безопасным и современным способом.

Основные данные для заказа

| | | |
|------------|----------------------------|----------------------------------------------------------------------|
| Тип | STB 21.6/IH/GE WTL6/3 | Версия |
| Заказ № | 1071010000 | Разъем (клемма), Глубина вставки: 11.1 mm, 0.00 mm, Глубина: 26.6 mm |
| GTIN (EAN) | 4008190259211 | |
| Кол. | 50 ST | |
| Тип | STB 21.6/IH/GN WTL6/3 | Версия |
| Заказ № | 1071020000 | Разъем (клемма), Глубина вставки: 11.1 mm, 0.00 mm, Глубина: 26.6 mm |
| GTIN (EAN) | 4008190259228 | |
| Кол. | 50 ST | |

WDU 4 PASC

Weidmüller Interface GmbH & Co. KG

Klingenbergstraße 26

D-32758 Detmold

Germany

www.weidmueller.com

Аксессуары

Тестовый адаптер и тестовые розетки



Тестовые адаптеры и тестовые вставки используются для электрического подключения клеммных блоков к испытательному оборудованию. Это позволяет установить электрический контакт в подключенном состоянии и провести измерения без каких-либо сложностей.

Основные данные для заказа

| | | |
|------------|----------------------------|--------------------------------------------------------------|
| Тип | STB 21.6/IH/RT WTL6/3 | Версия |
| Заказ № | 1778990000 | Разъем (клемма), Глубина вставки: 11.1 mm, 0.00 mm, Глубина: |
| GTIN (EAN) | 4032248169665 | 26.6 mm |
| Кол. | 50 ST | |
| Тип | STB 21.6/IH/SW WTL6/3 | Версия |
| Заказ № | 1071040000 | Разъем (клемма), Глубина вставки: 11.1 mm, 0.00 mm, Глубина: |
| GTIN (EAN) | 4008190859985 | 26.6 mm |
| Кол. | 50 ST | |

Принадлежности



Монтаж электропроводки трансформаторов тока и напряжения
 Наши испытательно-разъединительные клеммные колодки с применением технологии пружинного и винтового соединения позволяют создавать любые важные схемы преобразователей для измерения тока, напряжения и мощности безопасным и современным способом.

Основные данные для заказа

| | | |
|------------|----------------------------|--------------------------------------------------------------|
| Тип | STB 21.6/IH/VI WTL6/3 | Версия |
| Заказ № | 1071030000 | Разъем (клемма), Глубина вставки: 11.1 mm, 0.00 mm, Глубина: |
| GTIN (EAN) | 4008190259235 | 26.6 mm |
| Кол. | 50 ST | |
| Тип | STB 21.6/IH/WS WTL6/3 | Версия |
| Заказ № | 1312520000 | Разъем (клемма), Глубина вставки: 11.1 mm |
| GTIN (EAN) | 4050118121704 | |
| Кол. | 50 ST | |

WDU 4 PAKK

Weidmüller Interface GmbH & Co. KG

Klingenbergstraße 26

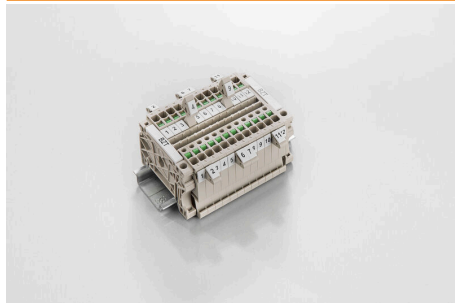
D-32758 Detmold

Germany

www.weidmueller.com

Аксессуары

Держатель маркировочных элементов



Держатель маркировочных элементов обеспечивает возможность дополнительной установки стандартных маркеров с шагом 5 или 5,1 мм. Угловые держатели могут быть дополнительно комбинированы и установлены во всех маркировочных каналах модульных клеммных колодок Klirron®. Типы установочных маркеров можно найти под соответствующими принадлежностями специального держателя маркировочных элементов.

Основные данные для заказа

| | | | |
|------------|----------------------------|---------------------------------|--|
| Тип | BZT 1 WS 10/5 | Версия | |
| Заказ № | 1805490000 | Аксессуар, Держатель маркировки | |
| GTIN (EAN) | 4032248270231 | | |
| Кол. | 100 ST | | |
| Тип | BZT 1 ZA WS 10/5 | Версия | |
| Заказ № | 1805520000 | Аксессуар, Держатель маркировки | |
| GTIN (EAN) | 4032248270248 | | |
| Кол. | 100 ST | | |

Торцевые пластины и разъединительные пластины



Разъединительные пластины и концевые пластины являются важными принадлежностями для клемм. Разъединительные пластины обеспечивают оптическое и электрическое разделение различных потенциалов и функциональных групп, повышая безопасность и обеспечивая четкую структуру внутри шкафа управления. Концевые пластины закрывают ряд клемм по сторонам, защищают от контакта с частями под напряжением, и обеспечивают чистую, стабильную финишную обработку. Оба компонента точно подходят к соответствующим сериям клемм Weidmüller, способствуя безопасному, соответствующему требованиям и профессиональному электромонтажу.

Основные данные для заказа

| | | | |
|------------|----------------------------|--------------------------------------------------------------|--|
| Тип | WAP 2.5-10/0.5MM | Версия | |
| Заказ № | 1966380000 | Концевая пластина для клемм, Темно-бежевый, Высота: 54.5 мм, | |
| GTIN (EAN) | 4032248688616 | Ширина: 0.35 мм, V-0, Материал Wemid, с фиксатором: Да | |
| Кол. | 50 ST | | |

WDU 4 PAKK

Weidmüller Interface GmbH & Co. KG

Klingenbergstraße 26

D-32758 Detmold

Germany

www.weidmueller.com

Аксессуары

Монтажная опора



Мы реализуем широкий ассортимент монтажных опор для упрощения работы с нашими изделиями. Начиная с различных инструментов и заканчивая изолирующими гильзами и различными винтами, наши компоненты идеально подогнаны друг к другу вплоть до мельчайших деталей и тем самым облегчают сборку в соответствии с применимыми стандартами и защитными нормами.

Основные данные для заказа

| | | | |
|------------|----------------------------|--------------------------|--|
| Тип | DS 11.5 WDU4 | Версия | |
| Заказ № | 1774240000 | Штырь прокладки (клемма) | |
| GTIN (EAN) | 4032248152391 | | |
| Кол. | 100 ST | | |