

## WF 6

Weidmüller Interface GmbH &amp; Co. KG

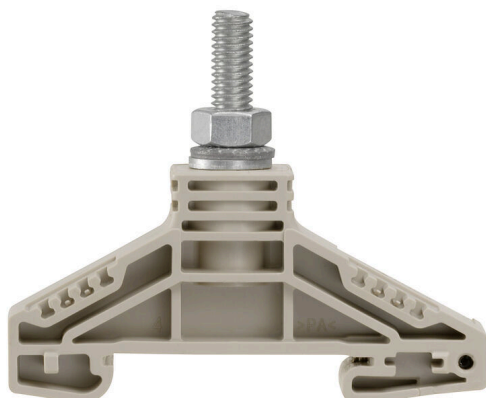
Klingenbergstraße 26

D-32758 Detmold

Germany

www.weidmueller.com

## Изображение изделия



Передача мощности, сигналов и данных является классическим требованием в электротехнике и изготовлении шкафов. Изоляционный материал, технология подключения и конструкция клемм являются отличительными особенностями. Проходная клемма подходит для объединения и/или соединения одного или нескольких проводников. В ней может присутствовать один или несколько уровней соединения с одинаковыми потенциалами и изоляцией друг от друга.

## Основные данные для заказа

Версия	Винтовые клеммы болтового типа, Проходная клемма, Расчетное сечение: 35 mm <sup>2</sup> , Болтовое соединение
Заказ №	<a href="#">1780850000</a>
Тип	WF 6
GTIN (EAN)	4032248219339
Кол.	25 Штука

## Technical data

## Сертификаты

Допуски к эксплуатации



ROHS Соответствовать

UL File Number Search [Сайт UL](#)

Сертификат № (UR) E60693

## Размеры и массы

Глубина	54.5 mm	Глубина (дюймов)	2.1457 inch
Высота	67 mm	Высота (в дюймах)	2.6378 inch
Ширина	17.8 mm	Ширина (в дюймах)	0.7008 inch
Масса нетто	26.49 g		

## Температуры

Температура хранения	-25 °C...55 °C	Температура окружающей среды	-5 °C...40 °C
Температура при длительном использовании, мин.	-50 °C	Температура при длительном использовании, макс.	120 °C

## Экологическое соответствие изделия

Состояние соответствия RoHS	Соответствует без исключения
REACH SVHC	Нет SVHC выше 0,1 wt%

## Расчетные данные согласно CSA

Поперечное сечение провода, макс. (CSA)	2 AWG	Напряжение, класс C (CSA)	1000 V
Ток, разм. C (CSA)	150 A	Сертификат № (CSA)	200039-1244019
Поперечное сечение провода, мин. (CSA)	14 AWG		

## Расчетные данные согласно UL

Разм. провода Заводская электропроводка, макс. (UR)	2 AWG	Ток, разм. C	115 A
Напряжение, класс C (UR)	1000 V	Разм. провода Заводская электропроводка, мин. (UR)	14 AWG
Сертификат № (UR)	E60693	Разм. провода Электропроводка полевого уровня, мин. (UR)	14 AWG
Разм. провода Электропроводка полевого уровня, макс. (UR)	2 AWG		

## Дополнительные технические данные

Открытые страницы	открытый	Количество одинаковых клемм	1
Проверенное на взрывозащищенность исполнение	Нет	Вид монтажа	зафиксированный

## Общие сведения

Поперечное сечение подключаемого провода AWG, макс.	AWG 2	Поперечное сечение подключаемого провода AWG, мин.	AWG 12
Нормы	IEC 60947-7-1	Укомплектованная монтажная рейка	TS 35

## Technical data

## Параметры системы

Исполнение	Одноболтовые клеммы	Требуется концевая пластина	Нет
Количество независимых точек подключения	1	Количество уровней	1
Количество контактных гнезд на уровень	1	Уровни с внутр. перемычками	Нет
Соединение PE	Нет	Укомплектованная монтажная рейка	TS 35

## Расчетные данные

Расчетное сечение	35 mm <sup>2</sup>	Номинальное напряжение	1000 V
Номинальное напряжение пост. тока	1000 V	Напряжение с TW из эпоксидной смолы	2300 V
Номинальный ток	125 A	Ток при макс. проводнике	125 A
Нормы	IEC 60947-7-1	Объемное сопротивление по стандарту IEC 60947-7-х	0.26 mΩ
Номинальное импульсное напряжение	8 кВ	Импульсное напряжение с TW из эпоксидной смолы	12 kV
Потери мощности по стандарту IEC 60947-7-х	4.00 W	Степень загрязнения	3

## Характеристики материала

Основной материал	Материал Wemid	Цветовой код	Темно-бежевый
Класс пожаростойкости UL 94	V-0		

## Зажимаемые провода (расчетное соединение)

Кабельный наконечник DIN 46 234	2.5...35 mm <sup>2</sup>	Кабельный наконечник DIN 46 235	6...25 mm <sup>2</sup>
Поперечное сечение подключаемого провода AWG, макс.	AWG 2	Направление соединения	боковая
Момент затяжки, макс.	6 Nm	Момент затяжки, мин.	3 Nm
Вид соединения	Болтовое соединение	Количество соединений	1
Диапазон зажима, макс.	35 mm <sup>2</sup>	Диапазон зажима, мин.	2.5 mm <sup>2</sup>
Поперечное сечение подключаемого провода AWG, мин.	AWG 12	Сечение соединения проводов, тонкий скрученный с кабельными наконечниками DIN 46228/4, мин.	2.5 mm <sup>2</sup>
Сечение соединения проводов, тонкий скрученный с кабельными наконечниками DIN 46228/1, мин.	2.5 mm <sup>2</sup>	Сечение подключаемого проводника, тонкопроволочного, макс.	35 mm <sup>2</sup>
Сечение подсоединяемого провода, тонкий скрученный, мин.	2.5 mm <sup>2</sup>	Сечение подсоединяемого провода, скрученный, макс.	35 mm <sup>2</sup>
Сечение подсоединяемого провода, скрученный, мин.	2.5 mm <sup>2</sup>	Размер болта для соединения ножевого типа	M 6
Сечение соединения проводов, твердое ядро, макс.	35 mm <sup>2</sup>	Сечение соединения проводов, твердое ядро, мин.	2.5 mm <sup>2</sup>
Сечение подсоединяемого провода, тонкий скрученный, мин.	2.5 mm <sup>2</sup>	2 x кабельный наконечник DIN 46 235	6...25 mm <sup>2</sup>
2 x кабельный наконечник DIN 46 234	2.5...35 mm <sup>2</sup>		

## Классификации

ETIM 8.0	EC000897	ETIM 9.0	EC000897
ETIM 10.0	EC000897	ECLASS 14.0	27-25-01-01
ECLASS 15.0	27-25-01-01		



## WF 6

Weidmüller Interface GmbH &amp; Co. KG

Klingenbergstraße 26

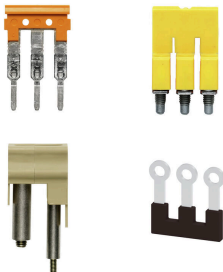
D-32758 Detmold

Germany

www.weidmueller.com

## Accessories

## Перемычки



Распределение или умножение потенциала среди смежных клеммных блоков реализуется через перемычку. Это позволяет избежать дополнительных усилий при монтаже. Надежность контакта в клеммных блоках гарантирована даже при разветвлении полюсов. В нашем ассортименте представлены вставные и привинчиваемые винтовые системы перемычек для модульных клеммных блоков.

## Основные данные для заказа

Тип	WQL 2 WF6	Версия
Заказ №	<a href="#">1780970000</a>	Винтовые клеммы болтового типа, Перемычка, Количество
GTIN (EAN)	4032248219407	полюсов: 2
Кол.	5 ST	
Тип	WQL 3 WF6	Версия
Заказ №	<a href="#">1780980000</a>	Винтовые клеммы болтового типа, Перемычка, Количество
GTIN (EAN)	4032248241194	полюсов: 3
Кол.	5 ST	

## Дополнительное соединение



Дополнительное соединение позволяет отдельно регулировать ступени напряжения. Это можно использовать, например, для аварийного источника питания перед главным выключателем или просто в качестве дополнительного соединения.

## Основные данные для заказа

Тип	WZAF 35	Версия
Заказ №	<a href="#">1070500000</a>	Вспомогательное соединение (клемма)
GTIN (EAN)	4008190024512	
Кол.	10 ST	

## WF 6

Weidmüller Interface GmbH &amp; Co. KG

Klingenbergstraße 26

D-32758 Detmold

Germany

www.weidmueller.com

## Accessories

## Торцевые пластины и разъединительные пластины

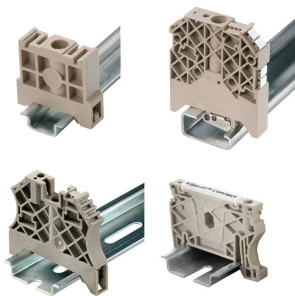


Разъединительные пластины и концевые пластины являются важными принадлежностями для клемм. Разъединительные пластины обеспечивают оптическое и электрическое разделение различных потенциалов и функциональных групп, повышая безопасность и обеспечивая четкую структуру внутри шкафа управления. Концевые пластины закрывают ряд клемм по сторонам, защищают от контакта с частями под напряжением, и обеспечивают чистую, стабильную финишную обработку. Оба компонента точно подходят к соответствующим сериям клемм Weidmüller, способствуя безопасному, соответствующему требованиям и профессиональному электромонтажу.

## Основные данные для заказа

Тип	WTW WF6	Версия
Заказ №	<a href="#">1781220000</a>	Винтовые клеммы болтового типа, Разделительная перегородка,
GTIN (EAN)	4032248219377	Темно-бежевый, 3 mm
Кол.	20 ST	
Тип	WTW WF6-WF12	Версия
Заказ №	<a href="#">1781240000</a>	Винтовые клеммы болтового типа, Разделительная перегородка,
GTIN (EAN)	4032248241156	Темно-бежевый, 2.5 mm
Кол.	20 ST	
Тип	WTW WF6 2300	Версия
Заказ №	<a href="#">1781230000</a>	Винтовые клеммы болтового типа, Разделительная перегородка,
GTIN (EAN)	4032248241125	серый, 2 mm
Кол.	20 ST	

## Концевой стопор



Для обеспечения долговечной надежной посадки на монтажной рейке и предотвращения смещения Weidmüller предлагает концевые стопоры.

Доступны винтовые и безвинтовые исполнения. На концевых стопорах предусмотрена возможность для маркировки, а также групповой маркировки и крепление для тестового разъема.

## Основные данные для заказа

Тип	WEW 35/2	Версия
Заказ №	<a href="#">1061200000</a>	Концевой стопор, Темно-бежевый, TS 35, HB, Материал Wemid,
GTIN (EAN)	4008190030230	Ширина: 8 mm, 100 °C
Кол.	50 ST	

## WF 6

Weidmüller Interface GmbH &amp; Co. KG

Klingenbergstraße 26

D-32758 Detmold

Germany

www.weidmueller.com

## Accessories

## Защита от контакта

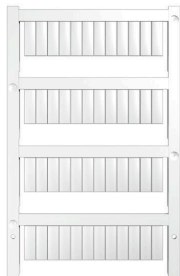


Наши системы для защиты от прикосновений повышают безопасность в распределительном шкафу. Они обеспечивают защиту от поражения электрическим током, вызванного случайным контактом с компонентами под напряжением в ходе эксплуатации или в результате неисправности.

## Основные данные для заказа

Тип	ADP WF6/WF8	Версия
Заказ №	<a href="#">1780930000</a>	Винтовые клеммы болтового типа, Профиль крышки, прозрачный,
GTIN (EAN)	4032248241248	1000 mm
Кол.	1 M	
Тип	HA ADP WF6/WF10	Версия
Заказ №	<a href="#">1781050000</a>	Винтовые клеммы болтового типа, Профиль крышки, Темно-
GTIN (EAN)	4032248241231	бежевый, 2.2 mm
Кол.	10 ST	

## Чистый



Маркировочные элементы WS идеально подходят для разъемов серии W. Благодаря совместимости систем шильдики WS также могут использоваться с сериями I и Z. Большая поверхность маркировки позволяет размещать не только длинные строки символов, но и многострочный текст.

Маркировочные элементы WS идеально подходят для шильдики с длинными индивидуальными строками символов. Благодаря проверенному формату MultiCard печать можно выполнять с помощью принтера PrintJet CONNECT или плоттера.

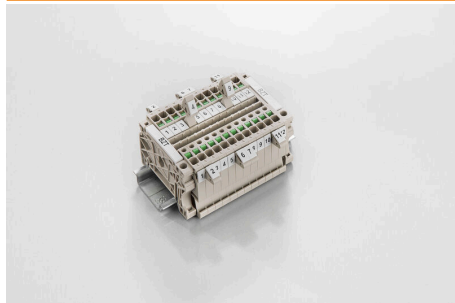
- Возможность установки в планках или по отдельности.
- Маркировочные элементы проверенного формата MultiCard. Для заказной печати: Используя программное обеспечение M-Print PRO или M-Print PRO Online (работает без установки), подготовьте и отправьте нам файл, содержащий ваши технические условия маркировки.

## Основные данные для заказа

Тип	WS 15/5 MC NE WS	Версия
Заказ №	<a href="#">1609880000</a>	WS, Маркировка клеммы, 15 x 5 mm, Шаг в мм (P): 5.00
GTIN (EAN)	4008190203504	Weidmueller, Allen-Bradley, белый
Кол.	480 ST	
Тип	DEK 5/6 MC NE WS	Версия
Заказ №	<a href="#">1609820000</a>	Dekafix, Маркировка клеммы, 5 x 6 mm, Шаг в мм (P): 6.00
GTIN (EAN)	4008190203436	Weidmueller, белый
Кол.	1000 ST	

## Accessories

## Держатель маркировочных элементов



Держатель маркировочных элементов обеспечивает возможность дополнительной установки стандартных маркеров с шагом 5 или 5,1 мм. Угловые держатели могут быть дополнительно комбинированы и установлены во всех маркировочных каналах модульных клеммных колодок Klirron®. Типы установочных маркеров можно найти под соответствующими принадлежностями специального держателя маркировочных элементов.

## Основные данные для заказа

Тип	BZT 1 WS 10/5	Версия
Заказ №	<a href="#">1805490000</a>	Аксессуар, Держатель маркировки
GTIN (EAN)	4032248270231	
Кол.	100 ST	
Тип	BZT 1 ZA WS 10/5	Версия
Заказ №	<a href="#">1805520000</a>	Аксессуар, Держатель маркировки
GTIN (EAN)	4032248270248	
Кол.	100 ST	

## DEK 5/6



## WS/ DEK

В маркировочных элементах MultiMark для клемм используется инновационный композитный материал, состоящий из двух компонентов. Жесткий контур основания маркировочного элемента надежно защелкивается в разъем. Эластичная поверхность обеспечивает удобство установки маркировочного элемента. Данный материал со специальной перфорацией позволяет полоскам растягиваться в соответствии с небольшими расхождениями в размерах (обычно в сторону прибавления), особенно при длинных клеммных колодках. Еще одно преимущество: превосходная восприимчивость материала поверхности к печати гарантирует долговечность и износостойкость маркировки. Разрешение при печати 300 точек на дюйм позволяет обеспечить удобочитаемый шрифт.

Ваши преимущества при использовании MultiMark

- Совместимость с модульными клеммами Weidmüller
- Стойкая и долговременная печать
- Экономия времени на установку благодаря непрерывным лентам
- Удобство монтажа благодаря инновационному композитному материалу
- Большое поле на этикетке для оптимальной разборчивости
- Высокие уровни гибкости благодаря независимости от производителя



## WF 6

Weidmüller Interface GmbH &amp; Co. KG

Klingenbergstraße 26

D-32758 Detmold

Germany

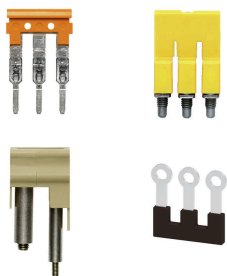
www.weidmueller.com

## Accessories

## Основные данные для заказа

Тип	DEK 5/6 MM WS	Версия
Заказ №	<a href="#">2007120000</a>	Dekafix, Маркировка клеммы, 5 x 6 mm, Weidmueller, белый
GTIN (EAN)	4050118392104	
Кол.	600 ST	

## Перемычки



Распределение или умножение потенциала среди смежных клеммных блоков реализуется через перемычку. Это позволяет избежать дополнительных усилий при монтаже. Надежность контакта в клеммных блоках гарантирована даже при разветвлении полюсов. В нашем ассортименте представлены вставные и привинчиваемые винтовые системы перемычек для модульных клеммных блоков.

## Основные данные для заказа

Тип	WQL 2 WF6-10	Версия
Заказ №	<a href="#">1806620000</a>	Винтовые клеммы болтового типа, Перемычка, Количество
GTIN (EAN)	4032248294732	полюсов: 2
Кол.	5 ST	
Тип	WQL 3 WF6-10/2	Версия
Заказ №	<a href="#">1806640000</a>	Винтовые клеммы болтового типа, Перемычка, Количество
GTIN (EAN)	4032248294695	полюсов: 3
Кол.	5 ST	
Тип	WQL 4 WF8-6/3	Версия
Заказ №	<a href="#">1904960000</a>	Винтовые клеммы болтового типа, Перемычка, Перемычка,
GTIN (EAN)	4032248756780	Количество полюсов: 4
Кол.	5 ST	

35 mm<sup>2</sup>

Использование изолированных разъемов гарантирует постоянство качества электрических соединений в долгосрочном плане.

- Широкий диапазон изолированных и неизолированных кабельных наконечников и разъемов
- Трубочатые кабельные наконечники, соответствующие современным рыночным стандартам (Euroseries)
- Компрессионные кабельные наконечники по стандарту DIN 46235
- Кабельные наконечники из листового металла по стандарту DIN 46234
- Изолированные кольцевые кабельные наконечники по стандарту DIN 46237
- Изолированные штырьковые кабельные наконечники по стандарту DIN 46231

**Accessories****Основные данные для заказа**

Тип	KP-M6/-35	Версия
Заказ №	<a href="#">1498020000</a>	Кабельный наконечник, 35 mm <sup>2</sup>
GTIN (EAN)	4050118307313	
Кол.	100 ST	
Тип	KQN-M6/-35	Версия
Заказ №	<a href="#">1494170000</a>	Кабельный наконечник, 35 mm <sup>2</sup>
GTIN (EAN)	4050118304015	
Кол.	50 ST	
Тип	KRN-M6/-35	Версия
Заказ №	<a href="#">1496540000</a>	Кабельный наконечник, 35 mm <sup>2</sup> , 35 mm <sup>2</sup> - 35 mm <sup>2</sup>
GTIN (EAN)	4050118306156	
Кол.	100 ST	
Тип	KRN-M6/-35 S	Версия
Заказ №	<a href="#">1494790000</a>	Кабельный наконечник, 35 mm <sup>2</sup> , 35 mm <sup>2</sup> - 35 mm <sup>2</sup>
GTIN (EAN)	4050118304466	
Кол.	25 ST	