

ZTA 7/ZA

Weidmüller Interface GmbH & Co. KG

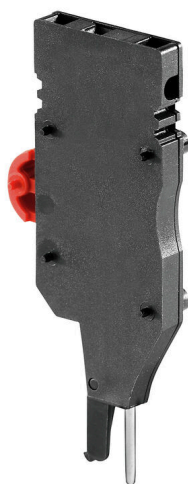
Klingenbergstraße 26

D-32758 Detmold

Germany

www.weidmueller.com

Изображение изделия



Тестовые адаптеры и тестовые вставки используются для электрического подключения клеммных блоков к испытательному оборудованию. Это позволяет установить электрический контакт в подключенном состоянии и провести измерения без каких-либо сложностей.

Основные данные для заказа

Версия	Аксессуар, Адаптер тестера, 9 А
Заказ №	1780670000
Тип	ZTA 7/ZA
GTIN (EAN)	4032248180202
Кол.	25 Штука
Статус поставки	Снято с производства
Последняя дата заказа	2025-12-31T00:00:00+01:00

ZTA 7/ZA

Weidmüller Interface GmbH & Co. KG
Klingenbergstraße 26
D-32758 Detmold
Germany

www.weidmueller.com

Технические данные

Сертификаты

ROHS	Соответствовать
------	-----------------

Размеры и массы

Глубина	73.5 mm	Глубина (дюймов)	2.8937 inch
Высота	31.5 mm	Высота (в дюймах)	1.2402 inch
Ширина	8.1 mm	Ширина (в дюймах)	0.3189 inch
Масса нетто	7.76 g		

Температуры

Температура хранения	-25 °C...55 °C	Температура окружающей среды	-50 °C...55 °C
Температура при длительном использовании, мин.	-50 °C	Температура при длительном использовании, макс.	100 °C

Экологическое соответствие изделия

Состояние соответствия RoHS	Соответствует с исключением
Исключение из RoHS (если применимо/известно)	6c
REACH SVHC	Lead 7439-92-1
SCIP	e1c310ef-6b67-4efa-80a6-d307472f4de9

Дополнительные технические данные

с фиксаторами	Да	Указание по установке	Непосредственный монтаж
---------------	----	-----------------------	-------------------------

Общие сведения

Количество полюсов	1	Указание по установке	Непосредственный монтаж
--------------------	---	-----------------------	-------------------------

Параметры системы

Исполнение	для клемм	Количество независимых точек подключения	1
Количество уровней	1	Количество контактных гнезд на уровень	1

Размеры

Шаг в мм (P)	8.10 mm	Высота с TS 35	73.5 mm
--------------	---------	----------------	---------

Расчетные данные

Расчетное сечение	1.5 mm ²	Номинальное напряжение	250 V
Номинальное напряжение пост. тока	250 V	Номинальный ток	9 A
Объемное сопротивление по стандарту IEC 60947-7-x	1.83 mΩ	Потери мощности по стандарту IEC 60947-7-x	0.56 W

Характеристики материала

Основной материал	Полиамид 66	Цветовой код	черный
Класс пожаростойкости UL 94	V-2		

Технические данные

Зажимаемые провода (расчетное соединение)

Направление соединения	боковая	Момент затяжки, макс.	0.3 Nm
Момент затяжки, мин.	0.3 Nm	Длина зачистки изоляции	6 mm
Вид соединения	Втычное соединение	Количество соединений	1
Диапазон зажима, макс.	1.5 mm ²	Диапазон зажима, мин.	0.5 mm ²
Сечение соединения проводов, тонкий скрученный с кабельными наконечниками DIN 46228/4, мин.	0.5 mm ²	Сечение соединения проводов, тонкий скрученный с кабельными наконечниками DIN 46228/1, макс.	1.5 mm ²
Сечение соединения проводов, тонкий скрученный с кабельными наконечниками DIN 46228/1, мин.	0.5 mm ²	Сечение подключаемого проводника, тонкопроволочного, макс.	1.5 mm ²
Сечение подсоединяемого провода, тонкий скрученный, мин.	0.5 mm ²	Сечение подсоединяемого провода, скрученный, макс.	1.5 mm ²
Сечение подсоединяемого провода, скрученный, мин.	0.5 mm ²	Сечение соединения проводов, твердое ядро, макс.	1.5 mm ²
Сечение соединения проводов, твердое ядро, мин.	0.5 mm ²		

Классификации

ETIM 8.0	EC002555	ETIM 9.0	EC002555
ETIM 10.0	EC002555	ECLASS 14.0	27-25-03-04
ECLASS 15.0	27-25-03-04		