

## WS 10/5 MC NE BL

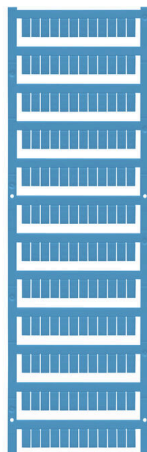
Weidmüller Interface GmbH &amp; Co. KG

Klingenbergstraße 26

D-32758 Detmold

Germany

www.weidmueller.com



Маркировочные элементы WS идеально подходят для разъемов серии W. Благодаря совместимости систем шильдики WS также могут использоваться с сериями I и Z. Большая поверхности маркировки позволяет размещать не только длинные строки символов, но и многострочный текст.

Маркировочные элементы WS идеально подходят для шильдиков с длинными индивидуальными строками символов. Благодаря проверенному формату MultiCard печать можно выполнять с помощью принтера PrintJet CONNECT или плоттера.

- Возможность установки в планках или по отдельности.
- Маркировочные элементы проверенного формата MultiCard. Для заказной печати: Используя программное обеспечение M-Print PRO или M-Print PRO Online (работает без установки), подготовьте и отправьте нам файл, содержащий ваши технические условия маркировки.

## Основные данные для заказа

|            |  |
|------------|--|
| Версия     | WS, Маркировка клеммы, 10 x 5 мм, Шаг в мм (P): 5.00 Weidmueller, Allen-Bradley, синий |
| Заказ №    | <a href="#">1773531693</a>   |
| Тип        | WS 10/5 MC NE BL   |
| GTIN (EAN) | 4032248141814  |
| Кол.       | 720 Штука  |

## WS 10/5 MC NE BL

Weidmüller Interface GmbH & Co. KG  
Klingenbergstraße 26  
D-32758 Detmold  
Germany

www.weidmueller.com

## Technical data

## Сертификаты

|      |                 |
|------|-----------------|
| ROHS | Соответствовать |
|------|-----------------|

## Размеры и массы

|             |        |                   |             |
|-------------|--------|-------------------|-------------|
| Высота      | 10 mm  | Высота (в дюймах) | 0.3937 inch |
| Ширина      | 5 mm   | Ширина (в дюймах) | 0.1968 inch |
| Масса нетто | 0.16 g |                   |             |

## Температуры

|                                |              |
|--------------------------------|--------------|
| Температурный диапазон вставки | -40...100 °C |
|--------------------------------|--------------|

## Экологическое соответствие изделия

|                             |                              |                 |
|-----------------------------|------------------------------|-----------------|
| Состояние соответствия RoHS | Соответствует без исключения |                 |
| REACH SVHC                  | Нет SVHC выше 0,1 wt%        |                 |
| Углеродный след продукта    | Производственный цикл        | 0.001 kg CO2eq. |

## Маркировочные элементы для разъемов

|              |         |
|--------------|---------|
| Шаг в мм (P) | 5.00 mm |
|--------------|---------|

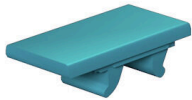
## Общие данные

|  |   |           |
|--|---|-----------|
| Цвет материала согласно коду по сопротивлению            | 6   |           |
| Ширина   | 5 mm  |           |
| Класс пожаростойкости UL 94                              | V-2   |           |
| Температурный диапазон, макс..                           | 100 °C  |           |
| Температурный диапазон, мин.                             | -40 °C  |           |
| Цветовой код   | синий   |           |
| Галогены   | Нет   |           |
| Основной материал  | Полиамид 66   |           |
| Цвет печати  | черный  |           |
| Напечатанные символы                                     | пустой  |           |
| Количество маркировочных элементов в упаковочной единице | Вид поставки  | MultiCard |
| совместимый принтер                                      | <a href="#">PRINTJET CONNECT</a> , <a href="#">MCP BASIC 2</a> , <a href="#">MCP PLUS 2</a> |           |
| Количество маркировочных элементов на комбинацию         | 1 MultiCard = Terminal marker   |           |
| Температурный диапазон вставки                           | -40...100 °C  |           |
| Установка / Изготовитель                                 | Weidmueller, Allen-Bradley  |           |

## Классификации

|             |             |             |             |
|-------------|-------------|-------------|-------------|
| ETIM 8.0    | EC000761    | ETIM 9.0    | EC000761    |
| ETIM 10.0   | EC000761    | ECLASS 14.0 | 27-28-11-01 |
| ECLASS 15.0 | 27-28-11-01 |             |             |

**Drawings**



**Чертеж**

