

**WDK 1.5/R3.5**

**Weidmüller Interface GmbH & Co. KG**

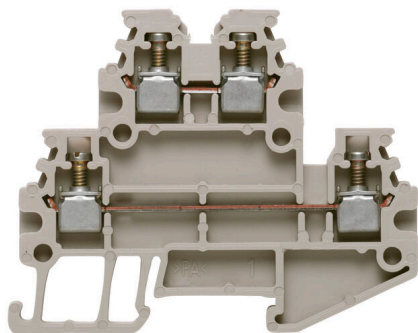
Klingenbergstraße 26

D-32758 Detmold

Germany

www.weidmueller.com

**Изображение изделия**



Благодаря компактной конструкции устанавливаемые на шины клеммные колодки серии Mini наилучшим образом подходят для установки в стесненных условиях — таких, как небольших шкафы и распределительных коробки.

**Основные данные для заказа**

Версия	Многоуровневая модульная клемма, Винтовое соединение, Темно-бежевый, 1.5 mm <sup>2</sup> , 400 V, Количество соединений: 4, Количество уровней: 2, TS 15, V-0
Заказ №	<a href="#">1753290000</a>
Тип	WDK 1.5/R3.5
GTIN (EAN)	403224802075 1
Кол.	100 Штука

## WDK 1.5/R3.5

**Weidmüller Interface GmbH & Co. KG**

Klingenbergstraße 26

D-32758 Detmold

Germany

www.weidmueller.com

## Технические данные

### Сертификаты

Допуски к эксплуатации



ROHS	Соответствовать
UL File Number Search	<a href="#">Сайт UL</a>
Сертификат № (UR)	E60693

### Размеры и массы

Глубина	37.5 mm	Глубина (дюймов)	1.4764 inch
Глубина с DIN-рейкой	38.5 mm	Высота	46.5 mm
Высота (в дюймах)	1.8307 inch	Ширина	3.5 mm
Ширина (в дюймах)	0.1378 inch	Масса нетто	3.77 g

### Температуры

Температура хранения	-25 °C...55 °C	Температура окружающей среды	-60 °C...85 °C
Температура при длительном использовании, мин.	-60 °C	Температура при длительном использовании, макс.	130 °C

### Экологическое соответствие изделия

Состояние соответствия RoHS	Соответствует без исключения
REACH SVHC	Нет SVHC выше 0,1 wt%

### Расчетные данные согласно CSA

Поперечное сечение провода, макс. (CSA)	14 AWG	Сертификат № (CSA)	12400-398
Напряжение, класс D (CSA)	300 V	Ток, разм. D (CSA)	10 A
Поперечное сечение провода, мин. (CSA)	26 AWG		

### Расчетные данные согласно UL

Напряжение, класс B (UR)	300 V	Напряжение, разм. B	15 A
Разм. провода Заводская электропроводка, макс. (UR)	14 AWG	Ток, разм. D	10 A
Разм. провода Заводская электропроводка, мин. (UR)	26 AWG	Сертификат № (UR)	E60693
Разм. провода Электропроводка полевого уровня, мин. (UR)	26 AWG	Напряжение, класс D (UR)	300 V
Разм. провода Электропроводка полевого уровня, макс. (UR)	14 AWG		

### Номинальные характеристики IECEx/ATEX

Сертификат № (ATEX)	DEMKO15ATEX1346U	Сертификат № (IECEx)	IECExULD15.0003U
Макс. напряжение (ATEX)	275 V	Ток (ATEX)	15 A

## WDK 1.5/R3.5

**Weidmüller Interface GmbH & Co. KG**

Klingenbergstraße 26  
D-32758 Detmold  
Germany

www.weidmueller.com

### Технические данные

Поперечное сечение провода, макс. (ATEX)	1.5 mm <sup>2</sup>	Макс. напряжение (IECEX)	275 V
Ток (IECEX)	15 A	Поперечное сечение провода, макс. (IECEX)	1.5 mm <sup>2</sup>
Обозначение EN 60079-7	Ex eb II C Gb	Маркировка взрывозащиты Ex	II 2 G D
		2014/34/EU	

### Дополнительные технические данные

Открытые страницы	справа	Количество одинаковых клемм	1
Проверенное на взрывозащищенность исполнение	Да	Вид монтажа	зафиксированный

### Общие сведения

Поперечное сечение подключаемого провода AWG, макс.	AWG 14	Поперечное сечение подключаемого провода AWG, мин.	AWG 26
Нормы	IEC 60947-7-1	Укомплектованная монтажная рейка	TS 15

### Параметры системы

Исполнение	Винтовое соединение, для вставной перемычки, с одной стороны открыт	Требуется концевая пластина	Да
Количество независимых точек подключения	2	Количество уровней	2
Количество контактных гнезд на уровень	2	Количество потенциалов на уровень	1
Уровни с внутр. перемычками	Нет	Соединение PE	Нет
Укомплектованная монтажная рейка	TS 15	Функция N	Нет
Функция PE	Нет	Функция PEN	Нет

### Размеры

Смещение TS 15	13.5 mm
----------------	---------

### Расчетные данные

Расчетное сечение	1.5 mm <sup>2</sup>	Номинальное напряжение	400 V
Номинальное напряжение пост. тока	400 V	Номинальный ток	16 A
Ток при макс. проводнике	16 A	Нормы	IEC 60947-7-1
Объемное сопротивление по стандарту IEC 60947-7-x	1.83 mΩ	Номинальное импульсное напряжение	4 кВ
Потери мощности по стандарту IEC 60947-7-x	0.56 W	Степень загрязнения	3

### Характеристики материала

Основной материал	Материал Wemid	Цветовой код	Темно-бежевый
Класс пожаростойкости UL 94	V-0		

### Зажимаемые провода (дополнительное соединение)

Тип соединения, дополнительное соединение	Винтовое соединение
---	---------------------

**WDK 1.5/R3.5**

**Weidmüller Interface GmbH & Co. KG**  
Klingenbergstraße 26  
D-32758 Detmold  
Germany

www.weidmueller.com

**Технические данные**

**Зажимаемые провода (расчетное соединение)**

Калибровая пробка согласно 60 947-1 A1		Поперечное сечение подключаемого провода AWG, макс.	AWG 14
Направление соединения	боковая	Момент затяжки, макс.	0.3 Nm
Момент затяжки, мин.	0.3 Nm	Длина зачистки изоляции	7 mm
Вид соединения 2	Винтовое соединение	Вид соединения	Винтовое соединение
Количество соединений	4	Диапазон зажима, макс.	1.5 mm <sup>2</sup>
Диапазон зажима, мин.	0.13 mm <sup>2</sup>	Зажимной винт	M 2
Размер лезвия	0.4 x 2,5 мм	Поперечное сечение подключаемого провода AWG, мин.	AWG 26
Сечение соединения проводов, тонкий скрученный с кабельными наконечниками DIN 46228/4, макс.	0.5 mm <sup>2</sup>	Сечение соединения проводов, тонкий скрученный с кабельными наконечниками DIN 46228/4, мин.	0.13 mm <sup>2</sup>
Сечение соединения проводов, тонкий скрученный с кабельными наконечниками DIN 46228/1, макс.	1.5 mm <sup>2</sup>	Сечение соединения проводов, тонкий скрученный с кабельными наконечниками DIN 46228/1, мин.	0.13 mm <sup>2</sup>
Сечение подключаемого проводника, тонкопроволочного, макс.	1.5 mm <sup>2</sup>	Сечение подсоединяемого провода, тонкий скрученный, мин.	0.13 mm <sup>2</sup>
Сечение подсоединяемого провода, скрученный, макс.	1.5 mm <sup>2</sup>	Сечение подсоединяемого провода, скрученный, мин.	0.13 mm <sup>2</sup>
Сечение соединения проводов, твердое ядро, макс.	1.5 mm <sup>2</sup>	Сечение соединения проводов, твердое ядро, мин.	0.13 mm <sup>2</sup>
Сечение подсоединяемого провода, тонкий скрученный, мин.	0.13 mm <sup>2</sup>		

**Классификации**

ETIM 8.0	EC000897	ETIM 9.0	EC000897
ETIM 10.0	EC000897	ECLASS 14.0	27-25-01-02
ECLASS 15.0	27-25-01-02		

**WDK 1.5/R3.5**

**Weidmüller Interface GmbH & Co. KG**

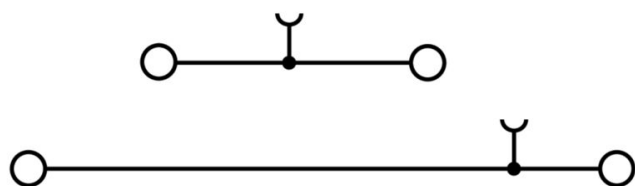
Klingenbergstraße 26

D-32758 Detmold

Germany

[www.weidmueller.com](http://www.weidmueller.com)

**Изображения**



## Аксессуары

### Перемычки



Распределение или умножение потенциала среди смежных клеммных блоков реализуется через перемычку. Это позволяет избежать дополнительных усилий при монтаже. Надежность контакта в клеммных блоках гарантирована даже при разветвлении полюсов. В нашем ассортименте представлены вставные и привинчиваемые винтовые системы перемычек для модульных клеммных блоков.

### Основные данные для заказа

Тип	ZQV 1.5N/R3.5/2 GE	Версия
Заказ №	<a href="#">1754210000</a>	Аксессуар, Перемычка, 17.5 A
GTIN (EAN)	4032248027422	
Кол.	50 ST	
Тип	ZQV 1.5N/R3.5/3 GE	Версия
Заказ №	<a href="#">1754220000</a>	Аксессуар, Перемычка, 17.5 A
GTIN (EAN)	4032248065608	
Кол.	50 ST	
Тип	ZQV 1.5N/R3.5/4 GE	Версия
Заказ №	<a href="#">1754230000</a>	Аксессуар, Перемычка, 17.5 A
GTIN (EAN)	4032248103874	
Кол.	20 ST	
Тип	ZQV 1.5N/R3.5/5 GE	Версия
Заказ №	<a href="#">1754240000</a>	Аксессуар, Перемычка, 17.5 A
GTIN (EAN)	4032248109647	
Кол.	20 ST	
Тип	ZQV 1.5N/R3.5/6 GE	Версия
Заказ №	<a href="#">1754250000</a>	Аксессуар, Перемычка, 17.5 A
GTIN (EAN)	4032248103881	
Кол.	20 ST	
Тип	ZQV 1.5N/R3.5/7 GE	Версия
Заказ №	<a href="#">1754260000</a>	Аксессуар, Перемычка, 17.5 A
GTIN (EAN)	4032248109692	
Кол.	20 ST	
Тип	ZQV 1.5N/R3.5/8 GE	Версия
Заказ №	<a href="#">1754270000</a>	Аксессуар, Перемычка, 17.5 A
GTIN (EAN)	4032248109708	
Кол.	20 ST	
Тип	ZQV 1.5N/R3.5/9 GE	Версия
Заказ №	<a href="#">1754280000</a>	Аксессуар, Перемычка, 17.5 A
GTIN (EAN)	4032248109876	
Кол.	20 ST	
Тип	ZQV 1.5N/R3.5/10 GE	Версия
Заказ №	<a href="#">1754290000</a>	Аксессуар, Перемычка, 17.5 A
GTIN (EAN)	4032248027415	
Кол.	20 ST	
Тип	ZQV 1.5N/R3.5/30 GE	Версия
Заказ №	<a href="#">1754300000</a>	Аксессуар, Перемычка, 17.5 A
GTIN (EAN)	4032248027392	
Кол.	10 ST	

## WDK 1.5/R3.5

**Weidmüller Interface GmbH & Co. KG**

Klingenbergstraße 26  
D-32758 Detmold  
Germany

www.weidmueller.com

## Аксессуары

### Торцевые пластины и разъединительные пластины

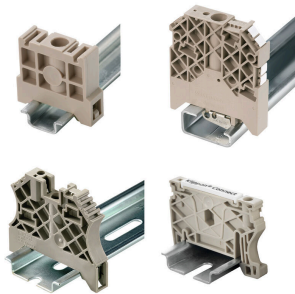


Разъединительные пластины и концевые пластины являются важными принадлежностями для клемм. Разъединительные пластины обеспечивают оптическое и электрическое разделение различных потенциалов и функциональных групп, повышая безопасность и обеспечивая четкую структуру внутри шкафа управления. Концевые пластины закрывают ряд клемм по сторонам, защищают от контакта с частями под напряжением, и обеспечивают чистую, стабильную финишную обработку. Оба компонента точно подходят к соответствующим сериям клемм Weidmüller, способствуя безопасному, соответствующему требованиям и профессиональному электромонтажу.

#### Основные данные для заказа

Тип	WAP WDK 1.5/R3.5	Версия
Заказ №	<a href="#">1754200000</a>	Концевая пластина для клемм, Темно-бежевый, Высота: 47 мм,
GTIN (EAN)	40322480224 10	Ширина: 1.5 мм, V-0, Материал Wemid, с фиксатором: Нет
Кол.	20 ST	

### Концевой стопор



Для обеспечения долговечной надежной посадки на монтажной рейке и предотвращения смещения Weidmüller предлагает концевые стопоры.

Доступны винтовые и безвинтовые исполнения. На концевых стопорах предусмотрена возможность для маркировки, а также групповой маркировки и крепление для тестового разъема.

#### Основные данные для заказа

Тип	EW 15	Версия
Заказ №	<a href="#">0382860000</a>	Концевой стопор, бежевый, TS 15, V-2, Полиамид 66, Ширина: 10
GTIN (EAN)	4008190187804	мм, 100 °C
Кол.	50 ST	

### Отвертка для винтов со шлицем



Отвертка для винтов со шлицем, изолированная согласно VDE, SDI DIN 7437, ISO 2380/2, выходной присоединительный размер согласно DIN 5264, ISO 2380/1, рукоятка SoftFinish

## WDK 1.5/R3.5

**Weidmüller Interface GmbH & Co. KG**

Klingenbergstraße 26

D-32758 Detmold

Germany

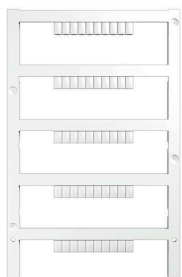
[www.weidmueller.com](http://www.weidmueller.com)

## Аксессуары

### Основные данные для заказа

Тип	SDIS 0.4X2.5X75	Версия	
Заказ №	<a href="#">9008370000</a>	Отвертка, Отвертка	
GTIN (EAN)	4032248056330		
Кол.	1 ST		

### Чистый



Dekafix (DEK) представляет собой универсальный маркировочный элемент для любых проводных и вставных разъемов, а также для электронных блоков. Данная система идеально подходит для коротких последовательностей чисел и охватывает широкий ряд готовых к применению напечатанных маркировочных элементов.

Планки для быстрой установки всего за одну рабочую операцию. Печать отличается хорошей разборчивостью, высокой контрастностью и предлагается в различных вариантах ширины.

- Широкий ассортимент готовых к применению маркировочных элементов.
- Планки для быстрой установки.
- Маркировочные элементы, подходящие для всех кабельных разъемов Weidmüller.
- Предлагаются в виде пустых карт MultiCard или карт со стандартной печатью. Для заказной печати: Используя программное обеспечение M-Print PRO или M-Print PRO Online (работает без установки), подготовьте и отправьте нам файл, содержащий ваши технические условия маркировки.

### Основные данные для заказа

Тип	DEK 5/3.5 MC NE WS	Версия	
Заказ №	<a href="#">1755270000</a>	Dekafix, Маркировка клеммы, 5 x 3.5 mm, Шаг в мм (P): 3.50	
GTIN (EAN)	4032248017348	Weidmueller, белый	
Кол.	500 ST		

## WDK 1.5/R3.5

**Weidmüller Interface GmbH & Co. KG**

Klingenbergstraße 26

D-32758 Detmold

Germany

[www.weidmueller.com](http://www.weidmueller.com)

## Аксессуары

### DEK 5/3.5



#### WS/ DEK

В маркировочных элементах MultiMark для клемм используется инновационный композитный материал, состоящий из двух компонентов. Жесткий контур основания маркировочного элемента надежно защелкивается в разъем. Эластичная поверхность обеспечивает удобство установки маркировочного элемента. Данный материал со специальной перфорацией позволяет полоскам растягиваться в соответствии с небольшими расхождениями в размерах (обычно в сторону прибавления), особенно при длинных клеммных колодках. Еще одно преимущество: превосходная восприимчивость материала поверхности к печати гарантирует долговечность и износостойкость маркировки. Разрешение при печати 300 точек на дюйм позволяет обеспечить удобочитаемый шрифт.

Ваши преимущества при использовании MultiMark

- Совместимость с модульными клеммами Weidmüller
- Стойкая и долговременная печать
- Экономия времени на установку благодаря непрерывным лентам
- Удобство монтажа благодаря инновационному композитному материалу
- Большое поле на этикетке для оптимальной разборчивости
- Высокие уровни гибкости благодаря независимости от производителя

#### Основные данные для заказа

Тип	DEK 5/3.5 MM WS	Версия	
Заказ №	<a href="#">2007100000</a>	Dekafix, Маркировка клеммы, 5 x 3.5 mm, Weidmueller, белый	
GTIN (EAN)	4050118391992		
Кол.	1000 ST		