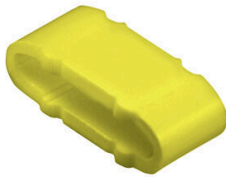


**CLI M 2-4 GE/SW A MP****Weidmüller Interface GmbH & Co. KG**Klingenbergstraße 26  
D-32758 Detmold  
Germany

www.weidmueller.com



Изображение аналогичное

Идентификационные маркировочные элементы CLI M надеваются на планки-держатели CLI MH и прикрепляются кабельными стяжками. Данная система особенно подходит для проводов и кабелей большого сечения.

Преимущества:

- Комбинированный маркировочный элемент для обозначения кабелей и труб.
- Один размер для всех сечений свыше 16 мм<sup>2</sup>.
- Неограниченные возможности комбинирования.
- Закрытые несъемные маркировочные элементы.
- Очень хорошая разборчивость.

**Основные данные для заказа**

Версия	CableLine, Маркировка проводов и кабелей, 10 - 317 mm, 4 x 11.3 mm, желтый
Заказ №	<a href="#">1733651637</a>
Тип	CLI M 2-4 GE/SW A MP
GTIN (EAN)	4008190398057
Кол.	100 Штука

## CLI M 2-4 GE/SW A MP

Weidmüller Interface GmbH & Co. KG  
Klingenbergstraße 26  
D-32758 Detmold  
Germany

www.weidmueller.com

## Technical data

## Сертификаты

ROHS	Соответствовать
------	-----------------

## Размеры и массы

Глубина	3 mm	Глубина (дюймов)	0.1181 inch
Высота	4 mm	Высота (в дюймах)	0.1575 inch
Ширина	11.3 mm	Ширина (в дюймах)	0.4449 inch
Масса нетто	0.12 g		

## Температуры

Температурный диапазон вставки	-30...80 °C
--------------------------------	-------------

## Экологическое соответствие изделия

Состояние соответствия RoHS	Соответствует без исключения
REACH SVHC	Нет SVHC выше 0,1 wt%

## Маркировочные элементы для проводов и кабелей

Галогены	Да	Поперечное сечение соединительного провода, макс.	500 mm <sup>2</sup>
Поперечное сечение соединительного провода, мин.	16 mm <sup>2</sup>	Наружный диаметр провода, макс.	317 mm
Наружный диаметр провода, мин.	10 mm	Наружный диаметр провода	10 - 317 mm
Сечение соединительного провода	16 - 500 mm <sup>2</sup>		

## Общие данные

Цвет материала согласно коду по сопротивлению	4	
Ориентация печатных символов	горизонтально	
Вид печати	Стандартный	
Метод выполнения печати	горячая штамповка	
Исполнение	MultiPack	
Ширина	11.3 mm	
Класс пожаростойкости UL 94	V-0	
Температурный диапазон, макс..	80 °C	
Температурный диапазон, мин.	-30 °C	
Цветовой код	желтый	
Галогены	Да	
Основной материал	ПВХ, мягкий, не содержит кадмия	
Цвет печати	черный	
Напечатанные символы	Буквы, прописные	
Количество маркировочных элементов в упаковочной единице	Вид поставки	Комплекующая деталь
Рекомендованные отрасли промышленности	Технологические линии, Производственное оборудование	
Количество маркировочных элементов на комбинацию	1 Component part = Conductor and cable markers	
Температурный диапазон вставки	-30...80 °C	
Выходные данные	A	

## CLI M 2-4 GE/SW A MP

**Weidmüller Interface GmbH & Co. KG**  
Klingenbergstraße 26  
D-32758 Detmold  
Germany

[www.weidmueller.com](http://www.weidmueller.com)

## Technical data

### Классификации

ETIM 8.0	EC001530	ETIM 9.0	EC001530
ETIM 10.0	EC001530	ECLASS 14.0	27-28-11-02
ECLASS 15.0	27-28-11-02		



Изображение аналогичное

## CLI M 2-4 GE/SW A MP

**Weidmüller Interface GmbH & Co. KG**

Klingenbergstraße 26

D-32758 Detmold

Germany

[www.weidmueller.com](http://www.weidmueller.com)

## Accessories

### Держатель



Идентификационные маркировочные элементы CLI M надеваются на планки-держатели CLI MH и прикрепляются кабельными стяжками. Данная система особенно подходит для проводов и кабелей большого сечения. Преимущества:

- Комбинированный маркировочный элемент для обозначения кабелей и труб.
- Один размер для всех сечений свыше 16 мм<sup>2</sup>.
- Неограниченные возможности комбинирования.
- Закрытые несъемные маркировочные элементы.
- Очень хорошая разборчивость.

### Основные данные для заказа

Тип	CLI MH 110 HSTR	Версия	
Заказ №	<a href="#">0189400000</a>		CableLine, Аксессуар, 10 - 317 mm, 110 x 11.3 mm, черный
GTIN (EAN)	4008190144784		
Кол.	100 ST		
Тип	CLI MH 70 HSTR	Версия	
Заказ №	<a href="#">0524400000</a>		CableLine, Аксессуар, 10 - 317 mm, 70 x 11.3 mm, черный
GTIN (EAN)	4008190075057		
Кол.	100 ST		