

Изображение изделия



Благодаря компактной конструкции устанавливаемые на шины клеммные колодки серии Mini наилучшим образом подходят для установки в стесненных условиях — таких, как небольших шкафы и распределительных коробки.

Основные данные для заказа

Версия	Z-серия, Клеммы PE, Расчетное сечение: 2.5 мм ² , Пружинное соединение, зеленый/желтый
Заказ №	1720950000
Тип	ZPEA 2.5-2
GTIN (EAN)	4008190376819
Кол.	100 Штука

ZPEA 2.5-2

Weidmüller Interface GmbH & Co. KG
Klingenbergstraße 26
D-32758 Detmold
Germany

www.weidmueller.com

Технические данные

Сертификаты

Допуски к эксплуатации



ROHS	Соответствовать
UL File Number Search	Сайт UL
Сертификат № (cURus)	E60693
Сертификат № (cURusEX)	E184763

Размеры и массы

Глубина	30 mm	Глубина (дюймов)	1.1811 inch
Глубина с DIN-рейкой	30.5 mm	Высота	35 mm
Высота (в дюймах)	1.378 inch	Ширина	5.1 mm
Ширина (в дюймах)	0.2008 inch	Масса нетто	4.68 g

Температуры

Температура хранения	-25 °C...55 °C	Температура окружающей среды	-60 °C...85 °C
Температура при длительном использовании, мин.	-60 °C	Температура при длительном использовании, макс.	130 °C

Экологическое соответствие изделия

Состояние соответствия RoHS	Соответствует без исключения
REACH SVHC	Нет SVHC выше 0,1 wt%

Расчетные данные согласно CSA

Поперечное сечение провода, макс. (CSA)	12 AWG	Сертификат № (CSA)	200039-1152892
Поперечное сечение провода, мин. (CSA)	26 AWG		

Расчетные данные согласно UL

Сертификат № (cURus)	E60693
----------------------	--------

Номинальные характеристики IECEx/ATEX

Сертификат № (ATEX)	DEMKO16ATEX1808U	Сертификат № (IECEx)	IECExULD16.0036U
Поперечное сечение провода, макс. (ATEX)	4 mm ²	Поперечное сечение провода, макс. (IECEx)	4 mm ²
Обозначение EN 60079-7	Ex eb II C Gb	Маркировка взрывозащиты Ex	II 2 G D
		2014/34/EU	

Дополнительные технические данные

Открытые страницы	справа	Количество одинаковых клемм	1
Проверенное на взрывозащищенность исполнение	Да	Вид монтажа	зафиксированный

ZPEA 2.5-2

Weidmüller Interface GmbH & Co. KG

Klingenbergstraße 26
D-32758 Detmold
Germany

www.weidmueller.com

Технические данные

Общие сведения

Поперечное сечение подключаемого провода AWG, макс.	AWG 12	Поперечное сечение подключаемого провода AWG, мин.	AWG 26
Нормы	IEC 60947-7-2	Укомплектованная монтажная рейка	TS 15

Параметры системы

Исполнение	Пружинное соединение, С соединением защитного заземления (PE), с одной стороны открыт	Требуется концевая пластина	Да
Количество независимых точек подключения	1	Количество уровней	1
Количество контактных гнезд на уровень	2	Количество потенциалов на уровень	1
Уровни с внутр. перемычками	Нет	Соединение PE	Нет
Укомплектованная монтажная рейка	TS 15	Функция N	Нет
Функция PE	Да	Функция PEN	Нет

Размеры

Смещение TS 15	17.5 mm	Смещение TS 32	34.5 mm
Смещение TS 35	34.5 mm		

Расчетные данные

Расчетное сечение	2.5 mm ²	Расчетное напряжение относительно соседней клеммы	500 V
Номинальное напряжение пост. тока	500 V	Нормы	IEC 60947-7-2
Объемное сопротивление по стандарту IEC 60947-7-x	1.33 mΩ	Номинальное импульсное напряжение	6 kV
Расчетное импульсное напряжение относительно соседней клеммы	6 kV	Потери мощности по стандарту IEC 60947-7-x	0.77 W
Степень загрязнения	3		

Характеристики материала

Основной материал	Материал Wemid	Цветовой код	зеленый/желтый
Класс пожаростойкости UL 94	V-0		

Зажимаемые провода (дополнительное соединение)

Тип соединения, дополнительное соединение	Пружинное соединение
---	----------------------

Зажимаемые провода (расчетное соединение)

Калибровая пробка согласно 60 947-1 A2	
Поперечное сечение подключаемого провода AWG, макс.	AWG 12
Направление соединения	боковая
Длина зачистки изоляции	10 mm
Вид соединения	Пружинное соединение
Количество соединений	2
Диапазон зажима, макс.	4 mm ²
Диапазон зажима, мин.	0.13 mm ²
Размер лезвия	0,6 x 3,5 mm

ZPEA 2.5-2

Weidmüller Interface GmbH & Co. KG

Klingenbergstraße 26

D-32758 Detmold

Germany

www.weidmueller.com

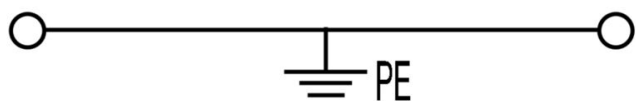
Технические данные

Поперечное сечение подключаемого провода AWG, мин.	AWG 26			
Сечение соединения проводов, тонкий скрученный с кабельными наконечниками DIN 46228/4, макс.	2.5 mm ²			
Сечение соединения проводов, тонкий скрученный с кабельными наконечниками DIN 46228/4, мин.	0.13 mm ²			
Сечение соединения проводов, тонкий скрученный с кабельными наконечниками DIN 46228/1, макс.	2.5 mm ²			
Сечение соединения проводов, тонкий скрученный с кабельными наконечниками DIN 46228/1, мин.	0.13 mm ²			
Сечение подключаемого проводника, тонкопроволочного, макс.	2.5 mm ²			
Сечение подсоединяемого провода, тонкий скрученный, мин.	0.13 mm ²			
Сечение подсоединяемого провода, скрученный, макс.	2.5 mm ²			
Сечение подсоединяемого провода, скрученный, мин.	0.13 mm ²			
Сечение соединения проводов, твердое ядро, макс.	2.5 mm ²			
Сечение соединения проводов, твердое ядро, мин.	0.13 mm ²			
Сечение подсоединяемого провода, тонкий скрученный, мин.	0.13 mm ²			
Длина кабельного наконечника с пластиковой манжетой DIN 46228/4	Длина трубки	мин.	6 mm	
		макс.	10 mm	
	Сечение подсоединяемого провода	номин.	0.5 mm ²	
		Длина трубки	мин.	6 mm
	макс.		10 mm	
	Сечение подсоединяемого провода	номин.	0.75 mm ²	
		Длина трубки	мин.	6 mm
	макс.		10 mm	
	Сечение подсоединяемого провода	номин.	1 mm ²	
		Длина трубки	мин.	8 mm
	макс.		10 mm	
	Сечение подсоединяемого провода	номин.	1.5 mm ²	
		Длина трубки	номин.	8 mm
	Сечение подсоединяемого провода		номин.	2.5 mm ²
		Длина кабельного наконечника без пластиковой манжеты DIN 46228/1	Длина трубки	номин.
	Сечение подсоединяемого провода			номин.
Длина трубки			номин.	10 mm
	Сечение подсоединяемого провода		номин.	0.75 mm ²
Длина трубки			номин.	10 mm
	Сечение подсоединяемого провода		номин.	1 mm ²
Длина трубки			номин.	10 mm
	Сечение подсоединяемого провода		номин.	1.5 mm ²
Длина трубки			номин.	10 mm
	Сечение подсоединяемого провода		номин.	2.5 mm ²

Классификации

ETIM 8.0	EC000901	ETIM 9.0	EC000901
ETIM 10.0	EC000901	ECLASS 14.0	27-25-01-03
ECLASS 15.0	27-25-01-03		

Изображения



Аксессуары

Торцевые пластины и разъединительные пластины

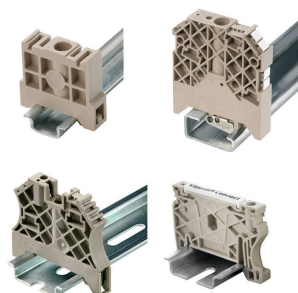


Разъединительные пластины и концевые пластины являются важными принадлежностями для клемм. Разъединительные пластины обеспечивают оптическое и электрическое разделение различных потенциалов и функциональных групп, повышая безопасность и обеспечивая четкую структуру внутри шкафа управления. Концевые пластины закрывают ряд клемм по сторонам, защищают от контакта с частями под напряжением, и обеспечивают чистую, стабильную финишную обработку. Оба компонента точно подходят к соответствующим сериям клемм Weidmüller, способствуя безопасному, соответствующему требованиям и профессиональному электромонтажу.

Основные данные для заказа

Тип	ZAP/TW ZDUA	Версия
Заказ №	1720960000	Z-серия, Концевая пластина, Разделительная перегородка
GTIN (EAN)	4008190376550	
Кол.	50 ST	
Тип	ZAP/TW ZDUA BL	Версия
Заказ №	1720970000	Z-серия, Концевая пластина, Разделительная перегородка
GTIN (EAN)	4008190376567	
Кол.	50 ST	
Тип	ZAP/TW ZDUA OR	Версия
Заказ №	1720980000	Z-серия, Концевая пластина, Разделительная перегородка
GTIN (EAN)	4008190376574	
Кол.	50 ST	

Концевой стопор



Для обеспечения долговечной надежной посадки на монтажной рейке и предотвращения смещения Weidmüller предлагает концевые стопоры. Доступны винтовые и безвинтовые исполнения. На концевых стопорах предусмотрена возможность для маркировки, а также групповой маркировки и крепление для тестового разъема.

Основные данные для заказа

Тип	ZEW 15	Версия
Заказ №	7920340000	Концевой стопор, бежевый, TS 15, V-2, Пластмасса, Ширина: 5
GTIN (EAN)	4032248238910	мм, 120 °C
Кол.	20 ST	

Аксессуары

Специальная печать



Dekafix (DEK) представляет собой универсальный маркировочный элемент для любых проводных и вставных разъемов, а также для электронных блоков. Данная система идеально подходит для коротких последовательностей чисел и охватывает широкий ряд готовых к применению напечатанных маркировочных элементов.

Планки для быстрой установки всего за одну рабочую операцию. Печать отличается хорошей разборчивостью, высокой контрастностью и предлагается в различных вариантах ширины.

- Широкий ассортимент готовых к применению маркировочных элементов.
- Планки для быстрой установки.
- Маркировочные элементы, подходящие для всех кабельных разъемов Weidmüller.

Предлагаются в виде пустых карт MultiCard или карт со стандартной печатью. Для заказной печати: Используя программное обеспечение M-Print PRO или M-Print PRO Online (работает без установки), подготовьте и отправьте нам файл, содержащий ваши технические условия маркировки.

Основные данные для заказа

Тип	DEK 5/5 MC SDR	Версия
Заказ №	1609810000	Dekafix, Маркировка клеммы, 5 x 5 mm, Шаг в мм (P): 5.00
GTIN (EAN)	4008190456597	Weidmueller, по желанию клиента
Кол.	200 ST	

Чистый



Dekafix (DEK) представляет собой универсальный маркировочный элемент для любых проводных и вставных разъемов, а также для электронных блоков. Данная система идеально подходит для коротких последовательностей чисел и охватывает широкий ряд готовых к применению напечатанных маркировочных элементов.

Планки для быстрой установки всего за одну рабочую операцию. Печать отличается хорошей разборчивостью, высокой контрастностью и предлагается в различных вариантах ширины.

- Широкий ассортимент готовых к применению маркировочных элементов.
- Планки для быстрой установки.
- Маркировочные элементы, подходящие для всех кабельных разъемов Weidmüller.

Предлагаются в виде пустых карт MultiCard или карт со стандартной печатью. Для заказной печати: Используя программное обеспечение M-Print PRO или M-Print PRO Online (работает без установки), подготовьте и отправьте нам файл, содержащий ваши технические условия маркировки.

ZPEA 2.5-2

Weidmüller Interface GmbH & Co. KG

Klingenbergstraße 26

D-32758 Detmold

Germany

www.weidmueller.com

Аксессуары

Основные данные для заказа

Тип	DEK 5/5 MC NE WS	Версия
Заказ №	1609801044	Dekafix, Маркировка клеммы, 5 x 5 mm, Шаг в мм (P): 5.00
GTIN (EAN)	4008190397111	Weidmueller, белый
Кол.	1000 ST	
Тип	WS 10/15 MC NE WS	Версия
Заказ №	1854090000	WS, Маркировка клеммы, 10 x 15 mm, Шаг в мм (P): 15.00
GTIN (EAN)	4032248390694	Weidmueller, Allen-Bradley, белый
Кол.	240 ST	
Тип	WS 10/5 M MC NE WS	Версия
Заказ №	1792000000	WS, Маркировка клеммы, 10 x 5 mm, Шаг в мм (P): 5.00
GTIN (EAN)	4032248223862	Weidmueller, Allen-Bradley, белый
Кол.	720 ST	
Тип	WS 10/5 MC NE WS	Версия
Заказ №	1635000000	WS, Маркировка клеммы, 10 x 5 mm, Шаг в мм (P): 5.00
GTIN (EAN)	4008190261948	Weidmueller, Allen-Bradley, белый
Кол.	720 ST	
Тип	ZS 10/5 MC NE WS	Версия
Заказ №	1610000000	ZS, Маркировка клеммы, 10 x 5 mm, Шаг в мм (P): 5.00
GTIN (EAN)	4008190263171	Weidmueller, Allen-Bradley, белый
Кол.	480 ST	

Держатель маркировочных элементов



Держатель маркировочных элементов обеспечивает возможность дополнительной установки стандартных маркеров с шагом 5 или 5,1 мм. Угловые держатели могут быть дополнительно комбинированы и установлены во всех маркировочных каналах модульных клеммных колодок Klirron®. Типы установочных маркеров можно найти под соответствующими принадлежностями специального держателя маркировочных элементов.

Основные данные для заказа

Тип	BZT 1 WS 10/5	Версия
Заказ №	1805490000	Аксессуар, Держатель маркировки
GTIN (EAN)	4032248270231	
Кол.	100 ST	
Тип	BZT 1 ZA WS 10/5	Версия
Заказ №	1805520000	Аксессуар, Держатель маркировки
GTIN (EAN)	4032248270248	
Кол.	100 ST	

ZPEA 2.5-2

Weidmüller Interface GmbH & Co. KG

Klingenbergstraße 26

D-32758 Detmold

Germany

www.weidmueller.com

Аксессуары

Отвертка для винтов со шлицем



Отвертка, изолированная согласно VDE, для работ на деталях, находящихся под напряжением до 1000 В AC и 1500 В DC, DIN EN 60900, IEC 900. Безопасность проверена - "GS", поштучный контроль. Лезвие из высоколегированной хромомолибденованадиевой стали, закаленное по всему объему, вороненое.

Основные данные для заказа

Тип	SDIS SLIM 0.6X3.5X100	Версия	
Заказ №	2749610000	Сборочный инструмент, Ширина лезвия (B): 3.5 mm, Длина лезвия:	
GTIN (EAN)	4050118896350	100 mm, Толщина лезвия (A): 0.6 mm	
Кол.	1 ST		