

WSM 10 M



Изображение аналогичное

Пластинки WSM

- Полностью коррозионно- и кислотостойкие.
- Тисненные символы сохраняют разборчивость после окрашивания.
- Также предлагаются со специальной печатью в виде тиснения на держателе.
- Состав комплекта WSM Service Box: по 40 символов 0–9, A–Ö, +, -, x, /, :, ., ~, =, ÷, заземление, нейтраль. 200 стальных кабельных стяжек (200 мм). 30 держателей из нержавеющей стали по 48 и 60 мм; 20 стальных держателей по 84 мм и 10 стальных держателей по 108 и 288 мм.

Основные данные для заказа

Версия	Маркировочные элементы из нержавеющей стали, Маркировка проводов и кабелей, 5.5 x 9.9 mm, серебряный
Заказ №	1712501661
Тип	WSM 10 M
GTIN (EAN)	4008190947408
Кол.	200 Штука

WSM 10 M

Weidmüller Interface GmbH & Co. KG
 Klingenbergstraße 26
 D-32758 Detmold
 Germany

www.weidmueller.com

Технические данные

Сертификаты

ROHS	Соответствовать
------	-----------------

Размеры и массы

Глубина	0.3 mm	Глубина (дюймов)	0.0118 inch
Высота	5.5 mm	Высота (в дюймах)	0.2165 inch
Ширина	9.9 mm	Ширина (в дюймах)	0.3898 inch
Масса нетто	0.13 g		

Температуры

Температурный диапазон вставки	500 °C
--------------------------------	--------

Экологическое соответствие изделия

Состояние соответствия RoHS	Соответствует без исключения
REACH SVHC	Нет SVHC выше 0,1 wt%

Маркировочные элементы для проводов и кабелей

Галогены	Нет	Поперечное сечение соединительного провода, макс.	500 mm ²
Поперечное сечение соединительного провода, мин.	16 mm ²	Сечение соединительного провода	16 - 500 mm ²

Общие данные

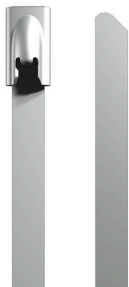
Ориентация печатных символов	горизонтально		
Вид печати	Стандартный		
Ширина	9.9 mm		
Температурный диапазон, макс..	500 °C		
Цветовой код	серебряный		
Галогены	Нет		
Основной материал	Нержавеющая сталь 1.4404		
Напечатанные символы	Буквы, прописные		
Количество маркировочных элементов в упаковочной единице	Вид поставки	Комплектующая деталь	
Количество маркировочных элементов на комбинацию	1 Component part = Conductor and cable markers		
Температурный диапазон вставки	500 °C		
Выходные данные	M		

Классификации

ETIM 8.0	EC001530	ETIM 9.0	EC001530
ETIM 10.0	EC001530	ECLASS 14.0	27-28-11-02
ECLASS 15.0	27-28-11-02		

Аксессуары

Нержавеющая сталь



Серия Weidmüller из нержавеющей стали содержит широкий ассортимент кабельных стяжек из нержавеющей стали для экстремальных условий, таких как высокая температура или агрессивное химическое воздействие.

- нержавеющая сталь AISI 316,
- идеально для использования вне помещений,
- стойкость к излучению и коррозии,
- немагнитный материал,
- без зазубрин, что исключает повреждение изоляции.

Основные данные для заказа

Тип	SCT 4.6/838	Версия
Заказ №	1699940000	Соединитель кабеля, 4.6 x 838 мм, Нержавеющая сталь 1.4301,
GTIN (EAN)	4008190892388	445 N
Кол.	100 ST	
Тип	SCT 4.6/679	Версия
Заказ №	1699930000	Соединитель кабеля, 4.6 x 679 мм, Нержавеющая сталь 1.4301,
GTIN (EAN)	4008190892371	445 N
Кол.	100 ST	
Тип	SCT 4.6/520	Версия
Заказ №	1699920000	Соединитель кабеля, 4.6 x 520 мм, Нержавеющая сталь 1.4301,
GTIN (EAN)	4008190892364	445 N
Кол.	100 ST	
Тип	SCT 4.6/360 C	Версия
Заказ №	1699910000	Соединитель кабеля, 4.6 x 360 мм, Нержавеющая сталь 1.4301,
GTIN (EAN)	4008190892357	445 N
Кол.	100 ST	
Тип	SCT 4.6/266 C	Версия
Заказ №	1699900000	Соединитель кабеля, 4.6 x 266 мм, Нержавеющая сталь 1.4301,
GTIN (EAN)	4008190892340	445 N
Кол.	100 ST	
Тип	SCT 4.6/201 C	Версия
Заказ №	1699810000	Соединитель кабеля, 4.6 x 201 мм, Нержавеющая сталь 1.4301,
GTIN (EAN)	4008190892258	445 N
Кол.	100 ST	
Тип	SCT 4.6/127 C	Версия
Заказ №	1699800000	Соединитель кабеля, 4.6 x 127 мм, Нержавеющая сталь 1.4301,
GTIN (EAN)	4008190892241	445 N
Кол.	100 ST	

WSM 10 M

Weidmüller Interface GmbH & Co. KG

Klingenbergstraße 26

D-32758 Detmold

Germany

www.weidmueller.com

Аксессуары

Держатель



WSM представляет собой комплексную систему маркировки для кабелей, проводов, труб и компонентов. Она обеспечивает долговременную маркировку в условиях, которые не способны выдержать никакие другие маркировочные элементы. Данная линейка продукции состоит из кабельных стяжек из нержавеющей стали, маркировочных пластин и держателей, предлагаемых по отдельности или в комплектах WSM Set и Service Box.

Преимущества:

- Прочные тисненые символы для максимальной разборчивости.
- Устойчивость к воздействию тепла, холода, коррозии, кислот, химикатов, огня и т. д.
- Одно- и многосимвольная маркировка с возможностью комбинирования.
- Высокая скорость установки.
- Идеальный выбор для использования вне помещений.
- Удобство прикрепления с помощью кабельных стяжек.

Основные данные для заказа

Тип	WSMH 84MM	Версия
Заказ №	1774520000	Маркировочные элементы из нержавеющей стали, Маркировка
GTIN (EAN)	4032248 1493 15	проводов и кабелей, 14 - 79 мм, 84 x 11 мм, серебряный
Кол.	50 ST	
Тип	WSMH 60MM	Версия
Заказ №	1774510000	Маркировочные элементы из нержавеющей стали, Маркировка
GTIN (EAN)	4032248 149308	проводов и кабелей, 14 - 79 мм, 60 x 11 мм, серебряный
Кол.	50 ST	
Тип	WSMH 48MM	Версия
Заказ №	1774500000	Маркировочные элементы из нержавеющей стали, Маркировка
GTIN (EAN)	4032248 149292	проводов и кабелей, 14 - 79 мм, 48 x 11 мм, серебряный
Кол.	50 ST	
Тип	WSMH 288MM	Версия
Заказ №	1774490000	Маркировочные элементы из нержавеющей стали, Маркировка
GTIN (EAN)	4032248 149285	проводов и кабелей, 14 - 79 мм, 288 x 11 мм, серебряный
Кол.	50 ST	
Тип	WSMH 108MM	Версия
Заказ №	1774530000	Маркировочные элементы из нержавеющей стали, Маркировка
GTIN (EAN)	4032248 149322	проводов и кабелей, 14 - 79 мм, 108 x 11 мм, серебряный
Кол.	50 ST	

WSM 10 M

Weidmüller Interface GmbH & Co. KG

Klingenbergstraße 26

D-32758 Detmold

Germany

www.weidmueller.com

Аксессуары

Инструмент для затягивания и обрезки кабельных стяжек



Основные данные для заказа

Тип	WSM TOOL AUTOMATIK	Версия	
Заказ №	1774470000	Маркировочные элементы из нержавеющей стали, Маркировка	
GTIN (EAN)	4032248 149261	проводов и кабелей, 180 x 275 mm, серебряный	
Кол.	1 ST		
Тип	WSM TOOL MANUELL	Версия	
Заказ №	1774480000	Маркировочные элементы из нержавеющей стали, Маркировка	
GTIN (EAN)	4032248 149278	проводов и кабелей, 210 x 220 mm, серебряный	
Кол.	1 ST		