

SERV-P. DIAM16 L3 SW/WS

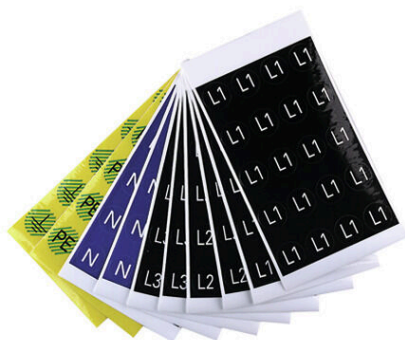
Weidmüller Interface GmbH & Co. KG

Klingenbergstraße 26

D-32758 Detmold

Germany

www.weidmueller.com



Изображение аналогичное

Service Pack представляет собой пакет с напечатанными на перфорированных листах символами. Это универсальное решение для маркировки электрических систем имеет высокую стойкость к алкиловым спиртам и бензолам.

Основные данные для заказа

Версия	Маркировка оборудования, Маркировочные элементы для устройств, 16 x 16 mm, черный
Заказ №	1707350003
Тип	SERV-P. DIAM16 L3 SW/WS
GTIN (EAN)	4008 190925338
Кол.	1 Штука

SERV-P. DIAM16 L3 SW/WS

Weidmüller Interface GmbH & Co. KG
Klingenbergstraße 26
D-32758 Detmold
Germany

www.weidmueller.com

Технические данные

Сертификаты

ROHS Соответствовать

Размеры и массы

Глубина	0.08 mm	Глубина (дюймов)	0.0031 inch
Высота	16 mm	Высота (в дюймах)	0.6299 inch
Ширина	16 mm	Ширина (в дюймах)	0.6299 inch
Масса нетто	32.03 g		

Температуры

Температурный диапазон вставки -45...80 °C

Экологическое соответствие изделия

Состояние соответствия RoHS Соответствует без исключения
REACH SVHC Нет SVHC выше 0,1 wt%

Общие данные

Клей	Сополимер акрила, полученный непрерывным способом		
Цвет материала согласно коду по сопротивлению	0		
Количество на лист	20		
Исполнение	самоклеющийся		
Ширина	16 mm		
Температурный диапазон, макс..	80 °C		
Температурный диапазон, мин.	-45 °C		
Цветовой код	черный		
Основной материал	Ткань, акриловое покрытие		
Напечатанные символы	Комбинированные символы		
Количество маркировочных элементов в упаковочной единице	200		
Количество маркировочных элементов в упаковочной единице	Вид поставки	Лист с этикетками	
	Количество сочетаний в упаковочной единице	10	
	Количество маркировочных элементов на комбинацию	20	
Количество маркировочных элементов на комбинацию	1 Label sheet = 20 Device markers		
Температурный диапазон вставки	-45...80 °C		
Выходные данные	L3		

Классификации

ETIM 8.0	EC001288	ETIM 9.0	EC001288
ETIM 10.0	EC001288	ECLASS 14.0	27-28-11-04
ECLASS 15.0	27-28-11-04		