

**SERV-P. DIAM16 L1 SW/WS**

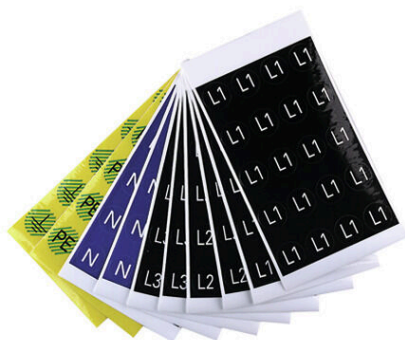
**Weidmüller Interface GmbH & Co. KG**

Klingenbergstraße 26

D-32758 Detmold

Germany

[www.weidmueller.com](http://www.weidmueller.com)



Изображение аналогичное

Service Pack представляет собой пакет с напечатанными на перфорированных листах символами. Это универсальное решение для маркировки электрических систем имеет высокую стойкость к алкиловым спиртам и бензолам.

**Основные данные для заказа**

Версия	Маркировка оборудования, Маркировочные элементы для устройств, 16 x 16 мм, черный
Заказ №	<a href="#">1707350001</a>
Тип	SERV-P. DIAM16 L1 SW/WS
GTIN (EAN)	4008 190925314
Кол.	1 Штука

**SERV-P. DIAM16 L1 SW/WS**

**Weidmüller Interface GmbH & Co. KG**  
Klingenbergstraße 26  
D-32758 Detmold  
Germany

www.weidmueller.com

**Технические данные**

**Сертификаты**

ROHS Соответствовать

**Размеры и массы**

Глубина	0.08 mm	Глубина (дюймов)	0.0031 inch
Высота	16 mm	Высота (в дюймах)	0.6299 inch
Ширина	16 mm	Ширина (в дюймах)	0.6299 inch
Масса нетто	36.4 g		

**Температуры**

Температурный диапазон вставки -45...80 °C

**Экологическое соответствие изделия**

Состояние соответствия RoHS Соответствует без исключения  
REACH SVHC Нет SVHC выше 0,1 wt%

**Общие данные**

Клей Соплимер акрила, полученный непрерывным способом

Цвет материала согласно коду по сопротивлению 0

Количество на лист 20

Исполнение самоклеящийся

Ширина 16 mm

Температурный диапазон, макс.. 80 °C

Температурный диапазон, мин. -45 °C

Цветовой код черный

Основной материал Ткань, акриловое покрытие

Напечатанные символы Комбинированные символы

Количество маркировочных элементов 200 в упаковочной единице

Количество маркировочных элементов в упаковочной единице	Вид поставки	Лист с этикетками
	Количество сочетаний в упаковочной единице	10
	Количество маркировочных элементов на комбинацию	20

Количество маркировочных элементов на комбинацию 1 Label sheet = 20 Device markers

Температурный диапазон вставки -45...80 °C

Выходные данные L1

**Классификации**

ETIM 8.0	EC001288	ETIM 9.0	EC001288
ETIM 10.0	EC001288	ECLASS 14.0	27-28-11-04
ECLASS 15.0	27-28-11-04		