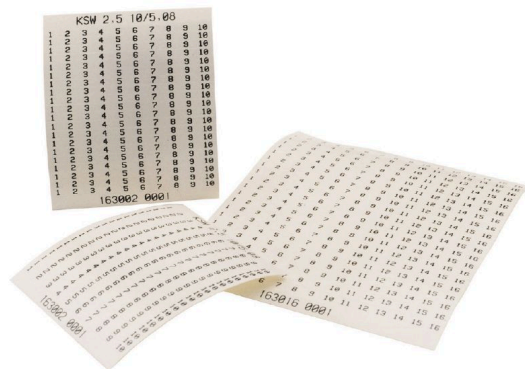


KSW 4 10/5,08 W 1-10



Изображение аналогичное

Маркировочные полосы KSW используются для идентификации многоконтактных вставных разъемов печатных плат. Пользователи могут печатать их произвольно, не ограничиваясь определенным шагом.

- Стойкая к размазыванию печать.
- Ширина полос 2,5 и 4 мм.
- Просто наклейте — и готово.
- Оптимальная адгезия
- Материал без содержания ПВХ.

Основные данные для заказа

Версия	KSW, Маркировка клеммы, 4 x 50.8 mm, Шаг в мм (P): 5.08 Weidmueller, белый
Заказ №	1705820001
Тип	KSW 4 10/5,08 W 1-10
GTIN (EAN)	4008190914851
Кол.	10 Штука

Технические данные

Сертификаты

ROHS	Соответствовать
------	-----------------

Размеры и массы

Высота	4 mm	Высота (в дюймах)	0.1575 inch
Ширина	50.8 mm	Ширина (в дюймах)	2 inch
Масса нетто	0.9 g		

Температуры

Температурный диапазон вставки	150 °C
--------------------------------	--------

Экологическое соответствие изделия

Состояние соответствия RoHS	Соответствует без исключения
REACH SVHC	Нет SVHC выше 0,1 wt%

Общие данные

Клей	Акрилат	Цвет материала согласно коду по сопротивлению	9
Ориентация печатных символов	горизонтально	Количество на лист	20
Вид печати	Стандартный	Метод выполнения печати	Метод термопереноса
Исполнение	самоклеющийся	Ширина	50.8 mm
Температурный диапазон, макс..	150 °C	Цветовой код	белый
Основной материал	Полиэстер, не содержащий ПВХ	Цвет печати	черный
Напечатанные символы	Цифры	совместимый принтер	
Температурный диапазон вставки	150 °C	Установка / Изготовитель	Weidmueller
Выходные данные	1-10		

Классификации

ETIM 8.0	EC000761	ETIM 9.0	EC000761
ETIM 10.0	EC000761	ECLASS 14.0	27-28-11-01
ECLASS 15.0	27-28-11-01		