

ZAP ZDUB BL

Weidmüller Interface GmbH & Co. KG

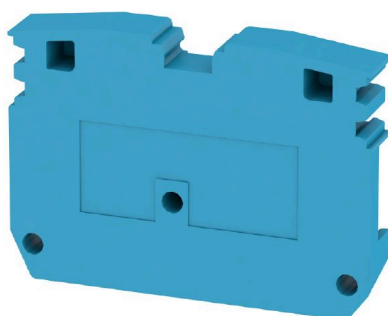
Klingenbergstraße 26

D-32758 Detmold

Germany

www.weidmueller.com

Изображение изделия



Разъединительные пластины и концевые пластины являются важными принадлежностями для клемм. Разъединительные пластины обеспечивают оптическое и электрическое разделение различных потенциалов и функциональных групп, повышая безопасность и обеспечивая четкую структуру внутри шкафа управления. Концевые пластины закрывают ряд клемм по сторонам, защищают от контакта с частями под напряжением, и обеспечивают чистую, стабильную финишную обработку. Оба компонента точно подходят к соответствующим сериям клемм Weidmüller, способствуя безопасному, соответствующему требованиям и профессиональному электромонтажу.

Основные данные для заказа

Версия	Z-серия, Концевая пластина
Заказ №	1704760000
Тип	ZAP ZDUB BL
GTIN (EAN)	4008190948412
Кол.	50 Штука

Технические данные

Сертификаты

ROHS	Соответствовать
------	-----------------

Размеры и массы

Глубина	24 mm	Глубина (дюймов)	0.9449 inch
Высота	33 mm	Высота (в дюймах)	1.2992 inch
Ширина	5 mm	Ширина (в дюймах)	0.1968 inch
Масса нетто	2.2 g		

Температуры

Температура хранения	-25 °C...55 °C	Температура окружающей среды	-5 °C...40 °C
Температура при длительном использовании, мин.	-50	Температура при длительном использовании, макс.	120

Экологическое соответствие изделия

Состояние соответствия RoHS	Соответствует без исключения		
REACH SVHC	Нет SVHC выше 0,1 wt%		
Углеродный след продукта	Производственный цикл	0.022 kg CO2eq.	

Дополнительные технические данные

с фиксатором	Нет	Указание по установке	Непосредственный монтаж
--------------	-----	-----------------------	-------------------------

Общие сведения

Указание по установке	Непосредственный монтаж
-----------------------	-------------------------

Параметры системы

Исполнение	Концевая пластина
------------	-------------------

Характеристики материала

Основной материал	Материал Wemid	Цветовой код	синий
Класс пожаростойкости UL 94	V-0		

Классификации

ETIM 8.0	EC000886	ETIM 9.0	EC000886
ETIM 10.0	EC000886	ECLASS 14.0	27-25-03-01
ECLASS 15.0	27-25-03-01		