

**CBH 27/27 BK**

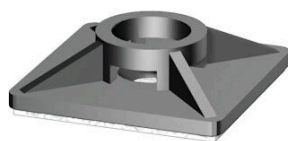
**Weidmüller Interface GmbH & Co. KG**

Klingenbergstraße 26

D-32758 Detmold

Germany

www.weidmueller.com



Изображение аналогичное

Крепление кабелей или кабельных пучков с использо-  
ванием затяжек в коммутационных устройствах и элект-  
рошкафах.

**Основные данные для заказа**

Версия	Соединитель кабеля, 27 x 27 мм, Пластмасса, 80 N
Заказ №	<a href="#">1697960000</a>
Тип	CBH 27/27 BK
GTIN (EAN)	4008 190883034
Кол.	3000 Штука

## Технические данные

### Сертификаты

ROHS	Соответствовать
------	-----------------

### Размеры и массы

Глубина	2 mm	Глубина (дюймов)	0.0787 inch
Высота	27 mm	Высота (в дюймах)	1.063 inch
Ширина	27 mm	Ширина (в дюймах)	1.063 inch
Длина	2 mm	Длина (в дюймах)	0.0787 inch
Масса нетто	1.79 g		

### Температуры

Температурный диапазон вставки	-40...60 °C
--------------------------------	-------------

### Экологическое соответствие изделия

Состояние соответствия RoHS	Соответствует без исключения
REACH SVHC	Нет SVHC выше 0,1 wt%

### Материал для электромонтажа

Макс. ширина кабельной стяжки	4.8 mm	Устойчивый к УФ-лучам	Да
Открыть повторно	Нет	Исполнение	самоклеющийся
Класс пожаростойкости UL 94	V-2	Температурный диапазон, макс..	60 °C
Температурный диапазон, мин.	-40 °C	Галогены	Нет
Основной материал	Пластмасса	Предел прочности при растяжении	80 N
Прочность на разрыв (фунт-сила)	18 lbf	Диаметр крепежного отверстия	4.8 mm

### Важное примечание

Сведения об изделии	Количество сумок в коробке (штук): 30 Количество предметов в сумке (штук): 100 Одна единица поставки соответствует количеству в одной коробке. Возможен заказ только нескольких единиц поставки.
---------------------	--

### Классификации

ETIM 8.0	EC000449	ETIM 9.0	EC000449
ETIM 10.0	EC000449	ECLASS 14.0	23-15-25-22
ECLASS 15.0	23-15-25-22		

**CBH 27/27 BK**

**Weidmüller Interface GmbH & Co. KG**

Klingenbergstraße 26

D-32758 Detmold

Germany

[www.weidmueller.com](http://www.weidmueller.com)

## Изображения

### Dimensional drawing

