

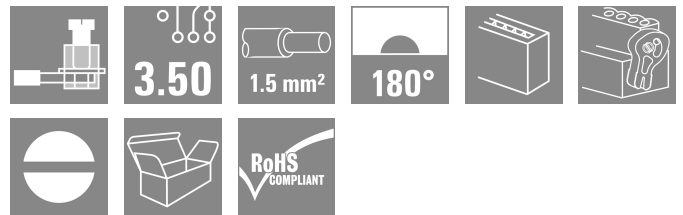
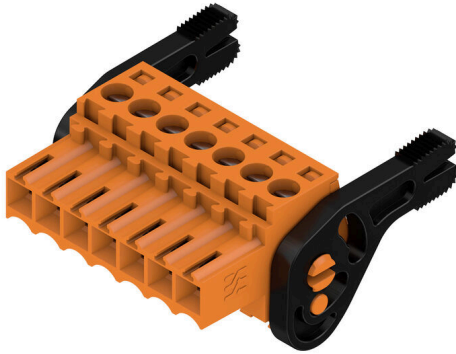
BL 3.50/07/180LH SN OR BX**Weidmüller Interface GmbH & Co. KG**

Klingenbergstraße 26

D-32758 Detmold

Germany

www.weidmueller.com

Изображение изделия

Гнездовые разъемы с винтовой системой с зажимным хомутом для подключения проводов с шагом 3,50 мм. Они обеспечивают место для маркировки и допускают кодирование.

Основные данные для заказа

| | |
|----------------------|---|
| Версия | Штекерный соединитель печатной платы, Гнездовой разъем, 3.50 mm, Количество полюсов: 7, 180°, Винтовое соединение, Диапазон зажима, макс. : 1.5 mm², Ящик |
| Заказ № | 1687700000 |
| Тип | BL 3.50/07/180LH SN OR BX |
| GTIN (EAN) | 4008190853259 |
| Кол. | 54 Штука |
| Продуктное отношение | IEC: 320 V / 17 A / 0.2 - 1.5 mm² UL: 300 V / 10 A / AWG 28 - AWG 14 |
| Упаковка | Ящик |

BL 3.50/07/180LH SN OR BX

Weidmüller Interface GmbH & Co. KG

Klingenbergstraße 26

D-32758 Detmold

Germany

www.weidmueller.com

Technical data

Сертификаты

Допуски к эксплуатации



ROHS Соответствовать

UL File Number Search [Сайт UL](#)

Сертификат № (UR) E60693

Размеры и массы

| | | | |
|-------------|---------|-------------------|-------------|
| Глубина | 29.5 mm | Глубина (дюймов) | 1.1614 inch |
| Высота | 14.9 mm | Высота (в дюймах) | 0.5866 inch |
| Ширина | 31 mm | Ширина (в дюймах) | 1.2205 inch |
| Масса нетто | 6.91 g | | |

Экологическое соответствие изделия

Состояние соответствия RoHS Соответствует без исключения

REACH SVHC Нет SVHC выше 0,1 wt%

Углеродный след продукта Производственный цикл 0,341 kg CO2 eq.

Упаковка

| | | | |
|----------|-----------|------------|-----------|
| Упаковка | Ящик | Длина VPE | 353.00 mm |
| VPE с | 135.00 mm | Высота VPE | 28.00 mm |

Типовые испытания

| | | | |
|--|----------------|---|----------------------------------|
| Испытание: Прочность маркировки | Стандарт | DIN EN 61984, раздел 7.3.2/09.02, используя образец из DIN EN 60068-2-70/07.96 | |
| | Испытание | отметка о происхождении, обозначение типа, сертификация и маркировка SEV, сертификация и маркировка CSA | |
| | Оценивание | доступно | |
| | Испытание | прочность | |
| | Оценивание | пройдено | |
| Испытание: Недействие (невозможность замены) | Стандарт | DIN EN 61984, раздел 6.3 и 6.9.1/09.02, DIN IEC 60512, часть 7, раздел 5/05.94 | |
| | Испытание | развернуто на 180° с кодирующими элементами | |
| | Оценивание | пройдено | |
| Испытание: Зажимное поперечное сечение | Стандарт | DIN EN 60999-1, раздел 7 и 9.1/12.00, DIN EN 60947-1, раздел 8.2.4.5.1/12.99 | |
| | Тип проводника | Тип провода и его поперечное сечение | цельный 0,2 мм ² |
| | | Тип провода и его поперечное сечение | многожильный 0,2 мм ² |
| | | Тип провода и его поперечное сечение | цельный 1,5 мм ² |
| | | Тип провода и его поперечное сечение | многожильный 1,5 мм ² |
| | | Тип провода и его поперечное сечение | AWG 28/1 |
| | | Тип провода и его поперечное сечение | AWG 28/19 |
| | | Тип провода и его поперечное сечение | AWG 16/1 |

BL 3.50/07/180LH SN OR BX

Weidmüller Interface GmbH & Co. KG

Klingenbergstraße 26

D-32758 Detmold

Germany

www.weidmueller.com

Technical data

| | | | |
|---|----------------|--------------------------------------|--|
| Испытание на повреждение из-за случайного ослабления проводов | | Тип провода и его поперечное сечение | AWG 16/19 |
| | Оценивание | пройдено | |
| | Стандарт | DIN EN 60999-1, раздел 9.4/12.00 | |
| | Требование | 0,2 кг | |
| | Тип проводника | Тип провода и его поперечное сечение | AWG 28/1 |
| | | Тип провода и его поперечное сечение | AWG 28/19 |
| | Оценивание | пройдено | |
| | Требование | 0,3 кг | |
| | Тип проводника | Тип провода и его поперечное сечение | 2 × AWG 24/1 |
| | | Тип провода и его поперечное сечение | 2 × AWG 24/19 с кабельным наконечником |
| Испытание на выдергивание | Оценивание | пройдено | |
| | Требование | 0,4 кг | |
| | Тип проводника | Тип провода и его поперечное сечение | цельный 1,5 мм ² |
| | | Тип провода и его поперечное сечение | многожильный 1,5 мм ² |
| | | Тип провода и его поперечное сечение | AWG 16/7 |
| | Оценивание | пройдено | |
| | Стандарт | DIN EN 60999-1, раздел 9.5/12.00 | |
| | Требование | ≥5 N | |
| | Тип проводника | Тип провода и его поперечное сечение | AWG 28/1 |
| | | Тип провода и его поперечное сечение | AWG 28/19 |
| | Оценивание | пройдено | |
| | Требование | ≥10 N | |
| | Тип проводника | Тип провода и его поперечное сечение | 2 × AWG 24/1 |
| | | Тип провода и его поперечное сечение | 2 × AWG 24/19 с кабельным наконечником |
| | Оценивание | пройдено | |
| | Требование | ≥40 N | |
| | Тип проводника | Тип провода и его поперечное сечение | H05V-U1.5 |
| | | Тип провода и его поперечное сечение | H05V-K1.5 |
| | | Тип провода и его поперечное сечение | AWG 16/7 |
| | Оценивание | пройдено | |

Системные параметры

| | |
|-----------------------------|------------------------------------|
| Серия изделия | OMNIMATE Signal — серия BL/SL 3.50 |
| Вид соединения | Полевое соединение |
| Метод проводного соединения | Винтовое соединение |
| Шаг в мм (P) | 3.50 mm |
| Шаг в дюймах (P) | 0.138 " |
| Направление вывода кабеля | 180° |
| Количество полюсов | 7 |
| L1 в мм | 21.00 mm |
| L1 в дюймах | 0.827 " |
| Количество рядов | 1 |
| Количество полюсных рядов | 1 |

BL 3.50/07/180LH SN OR BX

Weidmüller Interface GmbH & Co. KG

Klingenbergstraße 26

D-32758 Detmold

Germany

www.weidmueller.com

Technical data

| | | | |
|---|--|----------------------|---|
| Расчетное сечение | 1.5 mm ² | | |
| Защита от прикосновения согласно DIN VDE 57 106 | защита от доступа пальцем | | |
| Защита от прикосновения согласно DIN VDE 0470 | IP 20 с проникновением/IP 10 без проникновения | | |
| Вид защиты | IP20, в полностью смонтированном состоянии | | |
| Объемное сопротивление | ≤5 mΩ | | |
| Кодируемый | Да | | |
| Длина зачистки изоляции | 6 mm | | |
| Зажимной винт | M 2 | | |
| Лезвие отвертки | 0,4 x 2,5 | | |
| Лезвие отвертки стандартное | DIN 5264 | | |
| Циклы коммутации | 25 | | |
| Усилие вставки на полюс, макс. | 7 N | | |
| Усилие вытягивания на полюс, макс. | 5 N | | |
| Момент затяжки | Тип момента затяжки | Подключение проводов | |
| | Информация по использованию | Момент затяжки | <div>мин. 0.2 Nm</div> <div>макс. 0.25 Nm</div> |

Данные о материалах

| | | | |
|---------------------------------------|----------|---------------------------------------|----------------------------|
| Изоляционный материал | PBT | Цветовой код | оранжевый |
| Таблица цветов (аналогич.) | RAL 2000 | Группа изоляционного материала | IIIa |
| Сравнительный показатель пробоя (CTI) | ≥ 200 | Moisture Level (MSL) | |
| Класс пожаростойкости UL 94 | V-0 | Материал контакта | Сплав меди |
| Поверхность контакта | луженые | Структура слоев штепсельного контакта | 4...8 µm Sn hot-dip tinned |
| Температура хранения, мин. | -40 °C | Температура хранения, макс. | 70 °C |
| Рабочая температура, мин. | -50 °C | Рабочая температура, макс. | 100 °C |
| Температурный диапазон монтажа, мин. | -30 °C | Температурный диапазон монтажа, макс. | 100 °C |

Провода, подходящие для подключения

| | | | |
|--|---------------------------------|-------------------------------------|----------------------------|
| Диапазон зажима, мин. | 0.08 mm ² | | |
| Диапазон зажима, макс. | 1.5 mm ² | | |
| Поперечное сечение подключаемого провода AWG, мин. | AWG 28 | | |
| Поперечное сечение подключаемого провода AWG, макс. | AWG 14 | | |
| Одножильный, мин. H05(07) V-U | 0.2 mm ² | | |
| Одножильный, макс. H05(07) V-U | 1.5 mm ² | | |
| Гибкий, мин. H05(07) V-K | 0.2 mm ² | | |
| Гибкий, макс. H05(07) V-K | 1.5 mm ² | | |
| С наконечником DIN 46 228/4, мин. | 0.2 mm ² | | |
| С наконечником DIN 46 228/4, макс. | 1.5 mm ² | | |
| с обжимной втулкой для фиксации концов проводов, DIN 46228 часть 1, мин. | 0.2 mm ² | | |
| С кабельным наконечником согласно DIN 46 228/1, макс. | 1.5 mm ² | | |
| Нутрометр в соответствии с EN 60999 2,4 мм x 1,5 мм a x b; ø | | | |
| Зажимаемый проводник | Сечение подсоединяемого провода | Тип | тонкожильный провод |
| | | номин. | 0.5 mm ² |
| | кабельный наконечник | Длина снятия изоляции | номин. 8 mm |
| | | Рекомендованная обжимная втулка для | H0.5/12 OR |

BL 3.50/07/180LH SN OR BX

Weidmüller Interface GmbH & Co. KG

Klingenbergstraße 26

D-32758 Detmold

Germany

www.weidmueller.com

Technical data

| | | |
|---------------------------------|--|------------------------------|
| | фиксации концов проводов | |
| | Длина снятия изоляции | номин. 6 mm |
| | Рекомендованная обжимная втулка для фиксации концов проводов | H0.5/6 |
| | | |
| Сечение подсоединяемого провода | Тип | тонкожильный провод |
| | номин. | 0.75 mm ² |
| кабельный наконечник | Длина снятия изоляции | номин. 8 mm |
| | Рекомендованная обжимная втулка для фиксации концов проводов | H0.75/12 W |
| | Длина снятия изоляции | номин. 6 mm |
| | Рекомендованная обжимная втулка для фиксации концов проводов | H0.75/6 |
| Сечение подсоединяемого провода | Тип | тонкожильный провод |
| | номин. | 1 mm ² |
| кабельный наконечник | Длина снятия изоляции | номин. 8 mm |
| | Рекомендованная обжимная втулка для фиксации концов проводов | H1.0/12 GE |
| | Длина снятия изоляции | номин. 6 mm |
| | Рекомендованная обжимная втулка для фиксации концов проводов | H1.0/6 |
| Сечение подсоединяемого провода | Тип | тонкожильный провод |
| | номин. | 0.25 mm ² |
| кабельный наконечник | Длина снятия изоляции | номин. 8 mm |
| | Рекомендованная обжимная втулка для фиксации концов проводов | H0.25/10 HBL |
| | Длина снятия изоляции | номин. 5 mm |
| | Рекомендованная обжимная втулка для фиксации концов проводов | H0.25/5 |
| Сечение подсоединяемого провода | Тип | тонкожильный провод |
| | номин. | 0.34 mm ² |
| кабельный наконечник | Длина снятия изоляции | номин. 8 mm |
| | Рекомендованная обжимная втулка для фиксации концов проводов | H0.34/10 TK |
| Текст ссылки | Наружный диаметр пластиковой манжеты не должен превышать размер шага (P), Длина кабельных наконечников подбирается в зависимости от типа продукта и номинального напряжения. | |

BL 3.50/07/180LH SN OR BX

Weidmüller Interface GmbH & Co. KG

Klingenbergstraße 26

D-32758 Detmold

Germany

www.weidmueller.com

Technical data

Номинальные характеристики по IEC

| | | | |
|---|------------------------|---|--------------------|
| пройдены испытания по стандарту | IEC 60664-1, IEC 61984 | Номинальный ток, мин. кол-во контактов (Tu = 20 °C) | 17 A |
| Номинальный ток, макс. кол-во контактов (Tu = 20 °C) | 12 A | Номинальный ток, мин. кол-во контактов (Tu = 40 °C) | 14.5 A |
| Номинальный ток, макс. кол-во контактов (Tu = 40 °C) | 10 A | Номинальное импульсное напряжение 320 V при категории помехозащищенности/ Категория загрязнения II/2 | |
| Номинальное импульсное напряжение 160 V при категории помехозащищенности/ Категория загрязнения III/2 | | Номинальное импульсное напряжение 160 V при категории помехозащищенности/ Категория загрязнения III/3 | |
| Номинальное импульсное напряжение 320 V при категории помехозащищенности/ Категория загрязнения II/2 | | Номинальное импульсное напряжение 160 V при категории помехозащищенности/ Категория загрязнения III/2 | |
| Номинальное импульсное напряжение 160 V при категории помехозащищенности/ Категория загрязнения III/3 | | Устойчивость к воздействию кратковременного тока | 3 x 1 сек. с 100 A |

Номинальные характеристики по CSA

| | | | |
|---|--------|---|--------|
| Номинальное напряжение (группа использования B/CSA) | 300 V | Номинальное напряжение (группа использования D/CSA) | 300 V |
| Номинальный ток (группа использования B/CSA) | 10 A | Номинальный ток (группа использования D/CSA) | 10 A |
| Поперечное сечение подключаемого провода AWG, мин. | AWG 28 | Поперечное сечение подключаемого провода AWG, макс. | AWG 14 |

Номинальные характеристики по UL 1059

| | | | |
|---|--------|---|--------|
| Институт (UR) | UR | Сертификат № (UR) | E60693 |
| Номинальное напряжение (группа использования B/UL 1059) | 300 V | Номинальное напряжение (группа использования D/UL 1059) | 300 V |
| Номинальный ток (группа использования B/UL 1059) | 10 A | Номинальный ток (группа использования D/UL 1059) | 10 A |
| Поперечное сечение подключаемого провода AWG, мин. | AWG 28 | Поперечное сечение подключаемого провода AWG, макс. | AWG 14 |

Ссылка на утвержденные значения

В технических характеристиках приведены максимальные значения, подробные сведения см. в сертификате об утверждении.

Важное примечание

| | |
|------------------|--|
| Соответствие IPC | Заявление о соответствии: все изделия разрабатываются, производятся и поставляются в соответствии с установленными международными стандартами и нормами и соответствуют характеристикам, указанным в технической документации, а также обладают декоративными свойствами в соответствии с IPC-A-610, "Класс 2". Любые другие запросы информации об изделиях могут быть рассмотрены по запросу. |
| Примечания | <ul style="list-style-type: none"> • Additional variants on request • Gold-plated contact surfaces on request • Rated current related to rated cross-section & min. No. of poles. • Max. outer diameter of the conductor: 2.9 mm • Wire end ferrule without plastic collar to DIN 46228/1 • Wire end ferrule with plastic collar to DIN 46228/4 • P on drawing = pitch • Rated data refer only to the component itself. Clearance and creepage distances to other components are to be designed in accordance with the relevant application standards. |

BL 3.50/07/180LH SN OR BX

Weidmüller Interface GmbH & Co. KG
Klingenbergstraße 26
D-32758 Detmold
Germany

www.weidmueller.com

Technical data

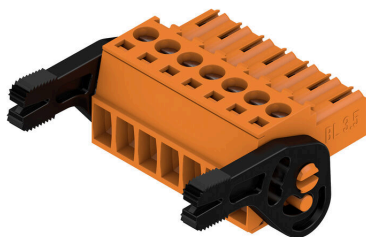
- In accordance with IEC 61984, OMNIMATE-connectors are connectors without breaking capacity (COC). During designated use, connectors are not allowed to be engaged or disengaged when live or under load
- Long term storage of the product with average temperature of 50 °C and maximum humidity 70%, 36 months

Классификации

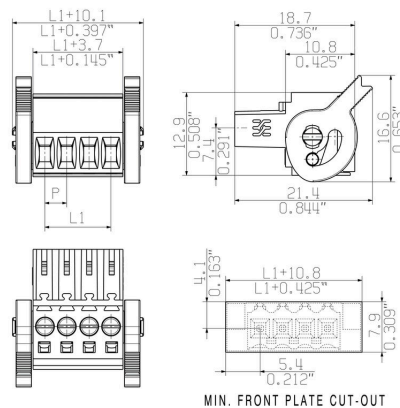
| | | | |
|-------------|-------------|-------------|-------------|
| ETIM 8.0 | EC002638 | ETIM 9.0 | EC002638 |
| ETIM 10.0 | EC002638 | ECLASS 14.0 | 27-46-02-02 |
| ECLASS 15.0 | 27-46-02-02 | | |

Drawings

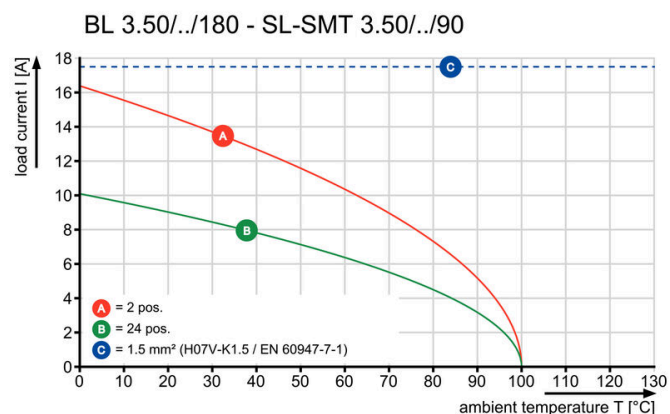
Изображение изделия



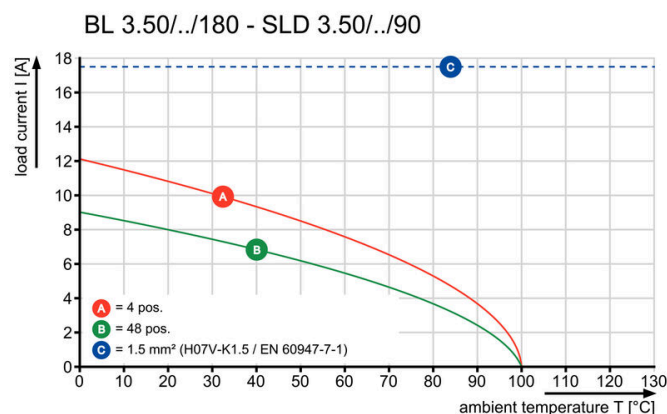
Dimensional drawing



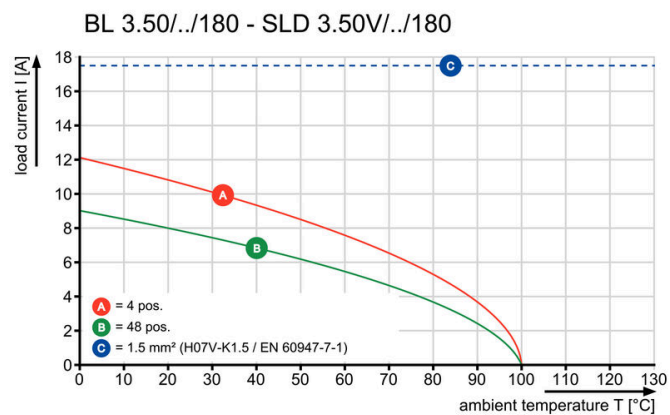
Graph



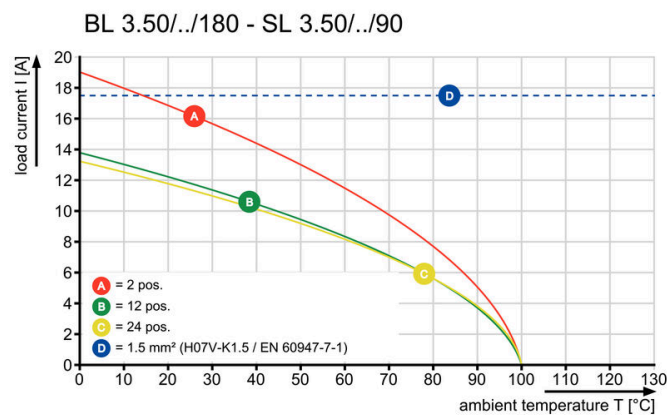
Graph



Graph



Graph



BL 3.50/07/180LH SN OR BX

Weidmüller Interface GmbH & Co. KG

Klingenbergstraße 26

D-32758 Detmold

Germany

www.weidmueller.com

Accessories

Поддержка кабеля



Для частой смены нагрузки: «фаркоп» для штекерных разъемов.

Механизм разгрузки натяжения может сделать больше, чем просто снять нагрузку на проводники: просто прикрепите к штекеру и

- для связывания проводов в пучок
- для проводки кабеля
- используйте в качестве средства для соединения и разъединения

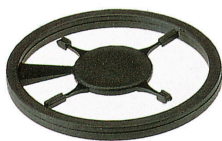
Соединительные точки не повреждаются, ясный, аккуратный электромонтаж и простота в обращении.

Преимущества для пользователей: постоянные сверхмощные соединения для тяжелых промышленных условий и удобство управления повышают доступность системы.

Основные данные для заказа

| | | |
|------------|----------------------------|--|
| Тип | BL 3.50 ZE03 BK BX | Версия |
| Заказ № | 1627820000 | Штекерный соединитель печатной платы, Аксессуар, Поддержка |
| GTIN (EAN) | 4008190202552 | кабеля, черный, Количество полюсов: 3 |
| Кол. | 50 ST | |
| Тип | BL 3.50 ZE03 OR BX | Версия |
| Заказ № | 1629680000 | Штекерный соединитель печатной платы, Аксессуар, Поддержка |
| GTIN (EAN) | 4008190202569 | кабеля, оранжевый, Количество полюсов: 3 |
| Кол. | 50 ST | |

Кодирующие элементы



Соединяет только то, что требуется соединить: правильное соединение в нужном месте.

Кодирующие элементы и замковые устройства четко обозначают соединительные элементы в процессе изготовления и эксплуатации

Кодирующие элементы и замковые устройства вставляются перед сборкой или во время фазы сборки кабеля. Альтернатива Weidmüller: настройка онлайн с помощью конфигуратора вариантов для предварительной кодировки перед доставкой.

Неправильная сборка на плате и неправильное подключение соединительных элементов больше невозможно.

Преимущество: отсутствие поиска и устранения неисправностей в процессе производства и эксплуатационных ошибок пользователя.

Основные данные для заказа

| | | |
|------------|----------------------------|--|
| Тип | BL SL 3.5 KO OR | Версия |
| Заказ № | 1693430000 | Штекерный соединитель печатной платы, Аксессуар, Элемент |
| GTIN (EAN) | 4008190867447 | кодировки, оранжевый, Количество полюсов: 1 |
| Кол. | 100 ST | |

Accessories

Кожухи



Эффективная защита, оптимизированная эргономика и закрытая конструкция:

от механизма разгрузки натяжения на подключенных проводниках и визуальная/контактная защита и помощь при отсоединении: опциональные модифицированные кожухи выполняют механическую, визуальную и тактильную функции.

Две полуоболочки надежно скрепляются, полностью закрывают штекер и обеспечивают следующие функции:

- Кабельные стяжки или интегрированные хомуты для крепления кабеля обеспечивают механизм разгрузки натяжения.
- Для маркировки используются этикетки dekafix или клейкие полосы
- Крепление бок о бок без потери полюсов и смещения шага
- Совместимость: подходит для штекеров с или без фланца или крепежного уголка
- Гибкий: 1—3 кабельных отвода, ведущие в разных направлениях, доступны в зависимости от типоразмера

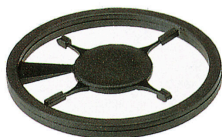
Кожухи Weidmüller обеспечивают дополнительную стабильность, улучшенную идентификацию, полную совместимость и универсальность.

Результат: максимальная надежность и удобство для пользователей в любых сферах применения.

Основные данные для заказа

| | | |
|------------|----------------------------|---|
| Тип | BL 3.50 AH07 BK BX | Версия |
| Заказ № | 1745620000 | Штекерный соединитель печатной платы, Аксессуар, Кожух, |
| GTIN (EAN) | 4008190985189 | черный, Количество полюсов: 7 |
| Кол. | 10 ST | |

Кодирующие элементы



Соединяет только то, что требуется соединить: правильное соединение в нужном месте.

Кодирующие элементы и замковые устройства четко обозначают соединительные элементы в процессе изготовления и эксплуатации

Кодирующие элементы и замковые устройства вставляются перед сборкой или во время фазы сборки кабеля. Альтернатива Weidmüller: настройка онлайн с помощью конфигуратора вариантов для предварительной кодировки перед доставкой. Неправильная сборка на плате и неправильное подключение соединительных элементов больше невозможно.

Преимущество: отсутствие поиска и устранения неисправностей в процессе производства и эксплуатационных ошибок пользователя.

BL 3.50/07/180LH SN OR BX**Weidmüller Interface GmbH & Co. KG**

Klingenbergstraße 26

D-32758 Detmold

Germany

www.weidmueller.com**Accessories****Основные данные для заказа**

| | | |
|------------|----------------------------|--|
| Тип | BL SL 3.5 KO SW | Версия |
| Заказ № | 1610100000 | Штекерный соединитель печатной платы, Аксессуар, Элемент |
| GTIN (EAN) | 4008190187637 | кодировки, черный, Количество полюсов: 1 |
| Кол. | 100 ST | |

BL 3.50/07/180LH SN OR BX

Weidmüller Interface GmbH & Co. KG

Klingenbergstraße 26

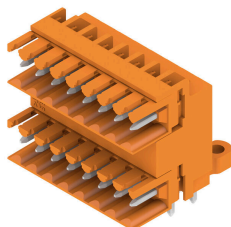
D-32758 Detmold

Germany

www.weidmueller.com

Counterpart

SLD 3.50/90

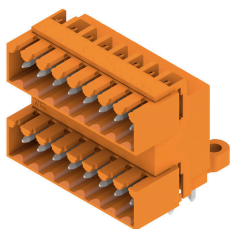


Двухуровневый штекерный соединитель для пайки волной припоя с шагом 3,50 мм. Варианты исполнения соединителя: открытый, закрытый и с фланцем. Штекерные разъемы обеспечивают место для маркировки и допускают кодирование. Упаковка — картонная коробка.

Основные данные для заказа

| | | |
|------------|----------------------------|---|
| Тип | SLD 3.50/14/90 3.2SN OR... | Версия |
| Заказ № | 1633400000 | Штекерный соединитель печатной платы, Штырьковый |
| GTIN (EAN) | 4008190257859 | соединитель, с боковой стороны открыто, Соединение ТНТ под |
| Кол. | 20 ST | пайку, 3.50 mm, Количество полюсов: 14, 90°, Длина штифта для |
| | | припайки (l): 3.2 mm, луженые, оранжевый, Ящик |

SLD 3.50/90G

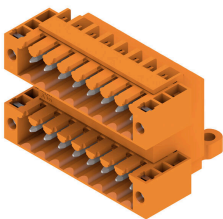


Двухуровневый штекерный соединитель для пайки волной припоя с шагом 3,50 мм. Варианты исполнения соединителя: открытый, закрытый и с фланцем. Штекерные разъемы обеспечивают место для маркировки и допускают кодирование. Упаковка — картонная коробка.

Основные данные для заказа

| | | |
|------------|----------------------------|---|
| Тип | SLD 3.50/14/90G 3.2SN O... | Версия |
| Заказ № | 1633630000 | Штекерный соединитель печатной платы, Штырьковый |
| GTIN (EAN) | 4008190258085 | соединитель, с боковой стороны закрыто, Соединение ТНТ под |
| Кол. | 20 ST | пайку, 3.50 mm, Количество полюсов: 14, 90°, Длина штифта для |
| | | припайки (l): 3.2 mm, луженые, оранжевый, Ящик |

SLD 3.50/90F



Двухуровневый штекерный соединитель для пайки волной припоя с шагом 3,50 мм. Варианты исполнения соединителя: открытый, закрытый и с фланцем. Штекерные разъемы обеспечивают место для маркировки и допускают кодирование. Упаковка — картонная коробка.

BL 3.50/07/180LH SN OR BX

Weidmüller Interface GmbH & Co. KG

Klingenbergstraße 26

D-32758 Detmold

Germany

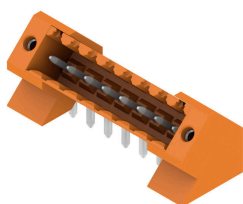
www.weidmueller.com

Counterpart

Основные данные для заказа

| | | |
|------------|----------------------------|--|
| Тип | SLD 3.50/14/90F 3.2SN O... | Версия |
| Заказ № | 1633860000 | Штекерный соединитель печатной платы, Штырьковый |
| GTIN (EAN) | 4008190258313 | соединитель, Розетка, Соединение THT под пайку, 3.50 mm, |
| Кол. | 20 ST | Количество полюсов: 14, 90°, Длина штифта для припайки (l): 3.2 mm, луженые, оранжевый, Ящик |

SL 3.50/135F



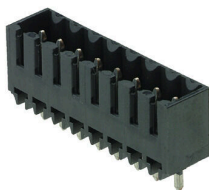
Штекерные соединители для пайки волной припоя с шагом 3,50 мм

- Направление подключения: параллельно (90°), прямо (180°) или под углом (135°) к печатной плате
- Варианты исполнения: с винтовым фланцем (F)
- Упаковка — картонная коробка (BX)
- Штекерный соединитель допускает кодирование

Основные данные для заказа

| | | |
|------------|----------------------------|--|
| Тип | SL 3.50/07/135F 3.2SN O... | Версия |
| Заказ № | 1643380000 | Штекерный соединитель печатной платы, Штырьковый |
| GTIN (EAN) | 4008190282141 | соединитель, Розетка, Соединение THT под пайку, 3.50 mm, |
| Кол. | 54 ST | Количество полюсов: 7, 135°, Длина штифта для припайки (l): 3.2 mm, луженые, оранжевый, Ящик |

SL-SMT 3.5/180G Box



Термостойкий штекерный соединитель, шаг 3,50 мм.

- Направление вставки параллельное (90°), прямое 180° или изогнутое (135°) по отношению к печатной плате
- Варианты исполнения корпуса: закрытая сторона (G), винтовой фланец (F), фланец под пайку (LF) или фланец под пайку с фиксацией (RF)
- Оптимизировано для процесса SMT
- Длина штифта 3,2 мм, универсальный, для любых способов пайки
- Длина штырькового вывода 1,5 мм, оптимизировано для пайки расплавлением полуды
- Упаковка — коробка (BX) или лента на бобине (RL)
- Можно выполнить кодировку вилочного соединителя

Основные данные для заказа

| | | |
|------------|----------------------------|---|
| Тип | SL-SMT 3.50/07/180G 1.5... | Версия |
| Заказ № | 1753032001 | Штекерный соединитель печатной платы, Штырьковый |
| GTIN (EAN) | 4032248130931 | соединитель, с боковой стороны закрыто, Соединение THT/THR |
| Кол. | 50 ST | под пайку, 3.50 mm, Количество полюсов: 7, 180°, Длина штифта для припайки (l): 1.5 mm, луженые, черный, Ящик |

BL 3.50/07/180LH SN OR BX

Weidmüller Interface GmbH & Co. KG

Klingenbergstraße 26

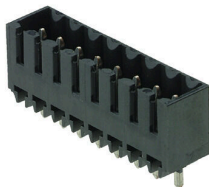
D-32758 Detmold

Germany

www.weidmueller.com

Counterpart

SL-SMT 3.5/180G Tape



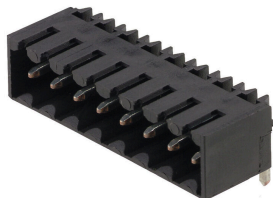
Термостойкий штекерный соединитель, шаг 3,50 мм.

- Направление вставки параллельное (90°), прямое 180° или изогнутое (135°) по отношению к печатной плате
- Варианты исполнения корпуса: закрытая сторона (G), винтовой фланец (F), фланец под пайку (LF) или фланец под пайку с фиксацией (RF)
- Оптимизировано для процесса SMT
- Длина штифта 3,2 мм, универсальный, для любых способов пайки
- Длина штырькового вывода 1,5 мм, оптимизировано для пайки расплавлением полуды
- Упаковка — коробка (BX) или лента на бобине (RL)
- Можно выполнить кодировку вилочного соединителя

Основные данные для заказа

| | | |
|------------|----------------------------|---|
| Тип | SL-SMT 3.50/07/180G 1.5... | Версия |
| Заказ № | 1753034001 | Штекерный соединитель печатной платы, Штырьковый |
| GTIN (EAN) | 4032248135639 | соединитель, с боковой стороны закрыто, Соединение THT/THR |
| Кол. | 265 ST | под пайку, 3.50 mm, Количество полюсов: 7, 180°, Длина штифта для припайки (l): 1.5 mm, луженые, черный, Tape |

SL-SMT 3.5/90G Tray



Термостойкий штекерный соединитель, шаг 3,50 мм.

- Направление вставки параллельное (90°), прямое 180° или изогнутое (135°) по отношению к печатной плате
- Варианты исполнения корпуса: закрытая сторона (G), винтовой фланец (F), фланец под пайку (LF) или фланец под пайку с фиксацией (RF)
- Оптимизировано для процесса SMT
- Длина штифта 3,2 мм, универсальный, для любых способов пайки
- Длина штырькового вывода 1,5 мм, оптимизировано для пайки расплавлением полуды
- Упаковка — коробка (BX) или лента на бобине (RL)
- Можно выполнить кодировку вилочного соединителя

Основные данные для заказа

| | | |
|------------|----------------------------|--|
| Тип | SL-SMT 3.50/07/90G 1.5S... | Версия |
| Заказ № | 1761593001 | Штекерный соединитель печатной платы, Штырьковый |
| GTIN (EAN) | 4032248133864 | соединитель, с боковой стороны закрыто, Соединение THT/THR |
| Кол. | 60 ST | под пайку, 3.50 mm, Количество полюсов: 7, 90°, Длина штифта для припайки (l): 1.5 mm, луженые, черный, Tray |

BL 3.50/07/180LH SN OR BX

Weidmüller Interface GmbH & Co. KG

Klingenbergstraße 26

D-32758 Detmold

Germany

www.weidmueller.com

Counterpart

SL-SMT 3.5/90G Tape



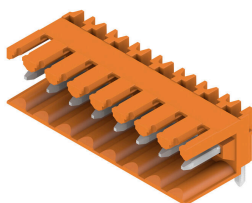
Термостойкий штекерный соединитель, шаг 3,50 мм.

- Направление вставки параллельное (90°), прямое 180° или изогнутое (135°) по отношению к печатной плате
- Варианты исполнения корпуса: закрытая сторона (G), винтовой фланец (F), фланец под пайку (LF) или фланец под пайку с фиксацией (RF)
- Оптимизировано для процесса SMT
- Длина штифта 3,2 мм, универсальный, для любых способов пайки
- Длина штырькового вывода 1,5 мм, оптимизировано для пайки расплавлением полуды
- Упаковка — коробка (BX) или лента на бобине (RL)
- Можно выполнить кодировку вилочного соединителя

Основные данные для заказа

| | | |
|------------|----------------------------|--|
| Тип | SL-SMT 3.50/07/90G 1.5S... | Версия |
| Заказ № | 1761594001 | Штекерный соединитель печатной платы, Штырьковый |
| GTIN (EAN) | 4032248136032 | соединитель, с боковой стороны закрыто, Соединение THT/THR |
| Кол. | 385 ST | под пайку, 3.50 mm, Количество полюсов: 7, 90°, Длина штифта для припайки (l): 1.5 mm, луженые, черный, Tape |

SL 3.50/90



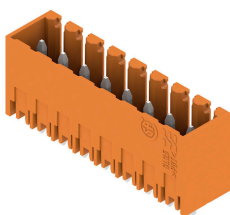
Штекерные соединители для пайки волной припоя с шагом 3,50 мм

- Направление подключения: параллельно (90°), прямо (180°) или под углом (135°) к печатной плате
- Варианты исполнения: с винтовым фланцем (F)
- Упаковка — картонная коробка (BX)
- Штекерный соединитель допускает кодирование

Основные данные для заказа

| | | |
|------------|----------------------------|---|
| Тип | SL 3.50/07/90 3.2SN OR ... | Версия |
| Заказ № | 1597260000 | Штекерный соединитель печатной платы, Штырьковый |
| GTIN (EAN) | 4008190044350 | соединитель, с боковой стороны открыто, Соединение THT под |
| Кол. | 50 ST | пайку, 3.50 mm, Количество полюсов: 7, 90°, Длина штифта для припайки (l): 3.2 mm, луженые, оранжевый, Ящик |

SL 3.50/180G



Штекерные соединители для пайки волной припоя с шагом 3,50 мм

- Направление подключения: параллельно (90°), прямо (180°) или под углом (135°) к печатной плате
- Варианты исполнения: с винтовым фланцем (F)
- Упаковка — картонная коробка (BX)
- Штекерный соединитель допускает кодирование

BL 3.50/07/180LH SN OR BX

Weidmüller Interface GmbH & Co. KG

Klingenbergstraße 26

D-32758 Detmold

Germany

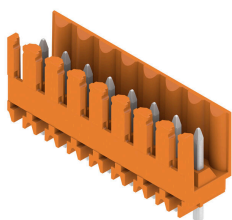
www.weidmueller.com

Counterpart

Основные данные для заказа

| | | |
|------------|----------------------------|---|
| Тип | SL 3.50/07/180G 3.2SN O... | Версия |
| Заказ № | 1604520000 | Штекерный соединитель печатной платы, Штырьковый |
| GTIN (EAN) | 4008190178727 | соединитель, с боковой стороны закрыто, Соединение ТНТ под |
| Кол. | 50 ST | пайку, 3.50 mm, Количество полюсов: 7, 180°, Длина штифта для |
| | | припайки (l): 3.2 mm, луженые, оранжевый, Ящик |

SL 3.50/180



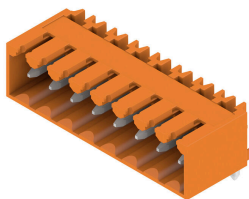
Штекерные соединители для пайки волной припоя с шагом 3,50 мм

- Направление подключения: параллельно (90°), прямо (180°) или под углом (135°) к печатной плате
- Варианты исполнения: с винтовым фланцем (F)
- Упаковка — картонная коробка (BX)
- Штекерный соединитель допускает кодирование

Основные данные для заказа

| | | |
|------------|----------------------------|---|
| Тип | SL 3.50/07/180 3.2SN OR... | Версия |
| Заказ № | 1604820000 | Штекерный соединитель печатной платы, Штырьковый |
| GTIN (EAN) | 4008190176129 | соединитель, с боковой стороны открыто, Соединение ТНТ под |
| Кол. | 50 ST | пайку, 3.50 mm, Количество полюсов: 7, 180°, Длина штифта для |
| | | припайки (l): 3.2 mm, луженые, оранжевый, Ящик |

SL 3.50/90G



Штекерные соединители для пайки волной припоя с шагом 3,50 мм

- Направление подключения: параллельно (90°), прямо (180°) или под углом (135°) к печатной плате
- Варианты исполнения: с винтовым фланцем (F)
- Упаковка — картонная коробка (BX)
- Штекерный соединитель допускает кодирование

Основные данные для заказа

| | | |
|------------|----------------------------|--|
| Тип | SL 3.50/07/90G 3.2SN OR... | Версия |
| Заказ № | 1605120000 | Штекерный соединитель печатной платы, Штырьковый |
| GTIN (EAN) | 4008190169954 | соединитель, с боковой стороны закрыто, Соединение ТНТ под |
| Кол. | 50 ST | пайку, 3.50 mm, Количество полюсов: 7, 90°, Длина штифта для |
| | | припайки (l): 3.2 mm, луженые, оранжевый, Ящик |

BL 3.50/07/180LH SN OR BX

Weidmüller Interface GmbH & Co. KG

Klingenbergstraße 26

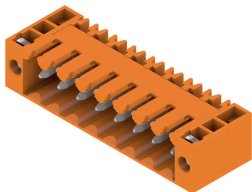
D-32758 Detmold

Germany

www.weidmueller.com

Counterpart

SL 3.50/90F



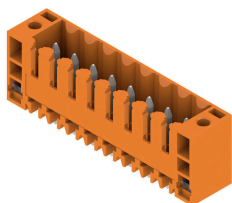
Штекерные соединители для пайки волной припоя с шагом 3,50 мм

- Направление подключения: параллельно (90°), прямо (180°) или под углом (135°) к печатной плате
- Варианты исполнения: с винтовым фланцем (F)
- Упаковка — картонная коробка (BX)
- Штекерный соединитель допускает кодирование

Основные данные для заказа

| | | |
|------------|----------------------------|---|
| Тип | SL 3.50/07/90F 3.2SN OR... | Версия |
| Заказ № | 1607090000 | Штекерный соединитель печатной платы, Штырьковый |
| GTIN (EAN) | 4008190184216 | соединитель, Розетка, Соединение THT под пайку, 3.50 mm, |
| Кол. | 50 ST | Количество полюсов: 7, 90°, Длина штифта для припайки (l): 3.2 mm, луженые, оранжевый, Ящик |

SL 3.50/180F



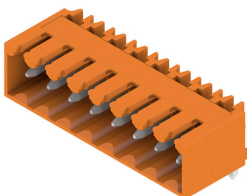
Штекерные соединители для пайки волной припоя с шагом 3,50 мм

- Направление подключения: параллельно (90°), прямо (180°) или под углом (135°) к печатной плате
- Варианты исполнения: с винтовым фланцем (F)
- Упаковка — картонная коробка (BX)
- Штекерный соединитель допускает кодирование

Основные данные для заказа

| | | |
|------------|----------------------------|--|
| Тип | SL 3.50/07/180F 3.2SN O... | Версия |
| Заказ № | 1607550000 | Штекерный соединитель печатной платы, Штырьковый |
| GTIN (EAN) | 4008190060343 | соединитель, Розетка, Соединение THT под пайку, 3.50 mm, |
| Кол. | 50 ST | Количество полюсов: 7, 180°, Длина штифта для припайки (l): 3.2 mm, луженые, оранжевый, Ящик |

SL 3.50/90G



Штекерные соединители для пайки волной припоя с шагом 3,50 мм

- Направление подключения: параллельно (90°), прямо (180°) или под углом (135°) к печатной плате
- Варианты исполнения: с винтовым фланцем (F)
- Упаковка — картонная коробка (BX)
- Штекерный соединитель допускает кодирование

BL 3.50/07/180LH SN OR BX

Weidmüller Interface GmbH & Co. KG

Klingenbergstraße 26

D-32758 Detmold

Germany

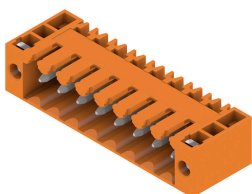
www.weidmueller.com

Counterpart

Основные данные для заказа

| | | |
|------------|----------------------------|--|
| Тип | SL 3.50/07/90G 4.5SN BK... | Версия |
| Заказ № | 1615450000 | Штекерный соединитель печатной платы, Штырьковый |
| GTIN (EAN) | 4008190055578 | соединитель, с боковой стороны закрыто, Соединение ТНТ под |
| Кол. | 50 ST | пайку, 3.50 mm, Количество полюсов: 7, 90°, Длина штифта для |
| | | припайки (l): 4.5 mm, луженые, черный, Ящик |

SL 3.50/90F



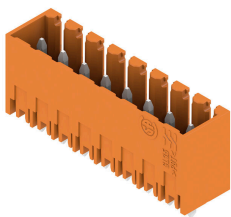
Штекерные соединители для пайки волной припоя с шагом 3,50 мм

- Направление подключения: параллельно (90°), прямо (180°) или под углом (135°) к печатной плате
- Варианты исполнения: с винтовым фланцем (F)
- Упаковка — картонная коробка (BX)
- Штекерный соединитель допускает кодирование

Основные данные для заказа

| | | |
|------------|----------------------------|--|
| Тип | SL 3.50/07/90F 4.5SN BK... | Версия |
| Заказ № | 1615580000 | Штекерный соединитель печатной платы, Штырьковый |
| GTIN (EAN) | 4008190057510 | соединитель, Розетка, Соединение ТНТ под пайку, 3.50 mm, |
| Кол. | 50 ST | Количество полюсов: 7, 90°, Длина штифта для припайки (l): 4.5 |
| | | mm, луженые, черный, Ящик |

SL 3.50/180G



Штекерные соединители для пайки волной припоя с шагом 3,50 мм

- Направление подключения: параллельно (90°), прямо (180°) или под углом (135°) к печатной плате
- Варианты исполнения: с винтовым фланцем (F)
- Упаковка — картонная коробка (BX)
- Штекерный соединитель допускает кодирование

Основные данные для заказа

| | | |
|------------|----------------------------|---|
| Тип | SL 3.50/07/180G 4.5SN B... | Версия |
| Заказ № | 1616060000 | Штекерный соединитель печатной платы, Штырьковый |
| GTIN (EAN) | 4008190065942 | соединитель, с боковой стороны закрыто, Соединение ТНТ под |
| Кол. | 50 ST | пайку, 3.50 mm, Количество полюсов: 7, 180°, Длина штифта для |
| | | припайки (l): 4.5 mm, луженые, черный, Ящик |

BL 3.50/07/180LH SN OR BX

Weidmüller Interface GmbH & Co. KG

Klingenbergstraße 26

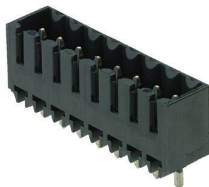
D-32758 Detmold

Germany

www.weidmueller.com

Counterpart

SL-SMT 3.5/180G Box



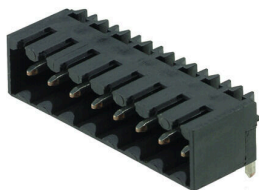
Термостойкий штекерный соединитель, шаг 3,50 мм.

- Направление вставки параллельное (90°), прямое 180° или изогнутое (135°) по отношению к печатной плате
- Варианты исполнения корпуса: закрытая сторона (G), винтовой фланец (F), фланец под пайку (LF) или фланец под пайку с фиксацией (RF)
- Оптимизировано для процесса SMT
- Длина штифта 3,2 мм, универсальный, для любых способов пайки
- Длина штырькового вывода 1,5 мм, оптимизировано для пайки расплавлением полуды
- Упаковка — коробка (BX) или лента на бобине (RL)
- Можно выполнить кодировку вилочного соединителя

Основные данные для заказа

| | | |
|------------|----------------------------|---|
| Тип | SL-SMT 3.50/07/180G 3.2... | Версия |
| Заказ № | 1842370000 | Штекерный соединитель печатной платы, Штырьковый |
| GTIN (EAN) | 4032248353729 | соединитель, с боковой стороны закрыто, Соединение THT/THR |
| Кол. | 50 ST | под пайку, 3.50 mm, Количество полюсов: 7, 180°, Длина штифта для припайки (l): 3.2 mm, луженые, черный, Ящик |

SL-SMT 3.5/90G Box



Термостойкий штекерный соединитель, шаг 3,50 мм.

- Направление вставки параллельное (90°), прямое 180° или изогнутое (135°) по отношению к печатной плате
- Варианты исполнения корпуса: закрытая сторона (G), винтовой фланец (F), фланец под пайку (LF) или фланец под пайку с фиксацией (RF)
- Оптимизировано для процесса SMT
- Длина штифта 3,2 мм, универсальный, для любых способов пайки
- Длина штырькового вывода 1,5 мм, оптимизировано для пайки расплавлением полуды
- Упаковка — коробка (BX) или лента на бобине (RL)
- Можно выполнить кодировку вилочного соединителя

Основные данные для заказа

| | | |
|------------|----------------------------|--|
| Тип | SL-SMT 3.50/07/90G 3.2S... | Версия |
| Заказ № | 1841680000 | Штекерный соединитель печатной платы, Штырьковый |
| GTIN (EAN) | 4032248353033 | соединитель, с боковой стороны закрыто, Соединение THT/THR |
| Кол. | 50 ST | под пайку, 3.50 mm, Количество полюсов: 7, 90°, Длина штифта для припайки (l): 3.2 mm, луженые, черный, Ящик |

BL 3.50/07/180LH SN OR BX

Weidmüller Interface GmbH & Co. KG

Klingenbergstraße 26

D-32758 Detmold

Germany

www.weidmueller.com

Counterpart

SL-THR 3.5/135F



Термостойкий штекерный соединитель, шаг 3,50 мм.

- Направление вставки параллельное (90°), прямое 180° или изогнутое (135°) по отношению к печатной плате
- Варианты исполнения корпуса: закрытая сторона (G), винтовой фланец (F), фланец под пайку (LF) или фланец под пайку с фиксацией (RF)
- Оптимизировано для процесса SMT
- Длина штифта 3,2 мм, универсальный, для любых способов пайки
- Длина штырькового вывода 1,5 мм, оптимизировано для пайки расплавлением полуды
- Упаковка — коробка (BX) или лента на бобине (RL)
- Можно выполнить кодировку вилочного соединителя

Основные данные для заказа

| | | |
|------------|----------------------------|---|
| Тип | SL-SMT 3.50/07/135F 3.2... | Версия |
| Заказ № | 1003560000 | Штекерный соединитель печатной платы, Штырьковый |
| GTIN (EAN) | 4032248700189 | соединитель, Розетка, Соединение THT/THR под пайку, 3.50 mm, |
| Кол. | 54 ST | Количество полюсов: 7, 135°, Длина штифта для припайки (l): 3.2 mm, луженые, черный, Ящик |

SL-SMT 3.5/90LF Tape



Термостойкий штекерный соединитель, шаг 3,50 мм.

- Направление вставки параллельное (90°), прямое 180° или изогнутое (135°) по отношению к печатной плате
- Варианты исполнения корпуса: закрытая сторона (G), винтовой фланец (F), фланец под пайку (LF) или фланец под пайку с фиксацией (RF)
- Оптимизировано для процесса SMT
- Длина штифта 3,2 мм, универсальный, для любых способов пайки
- Длина штырькового вывода 1,5 мм, оптимизировано для пайки расплавлением полуды
- Упаковка — коробка (BX) или лента на бобине (RL)
- Можно выполнить кодировку вилочного соединителя

Основные данные для заказа

| | | |
|------------|----------------------------|---|
| Тип | SL-SMT 3.50/07/90LF 1.5... | Версия |
| Заказ № | 1805360000 | Штекерный соединитель печатной платы, Штырьковый |
| GTIN (EAN) | 4032248269716 | соединитель, Фланец под пайку, Соединение THT/THR под пайку, |
| Кол. | 385 ST | 3.50 mm, Количество полюсов: 7, 90°, Длина штифта для припайки (l): 1.5 mm, луженые, черный, Tape |

BL 3.50/07/180LH SN OR BX

Weidmüller Interface GmbH & Co. KG

Klingenbergstraße 26

D-32758 Detmold

Germany

www.weidmueller.com

Counterpart

SL-SMT 3.5/90LF Box



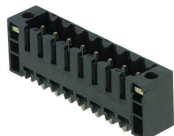
Термостойкий штекерный соединитель, шаг 3,50 мм.

- Направление вставки параллельное (90°), прямое 180° или изогнутое (135°) по отношению к печатной плате
- Варианты исполнения корпуса: закрытая сторона (G), винтовой фланец (F), фланец под пайку (LF) или фланец под пайку с фиксацией (RF)
- Оптимизировано для процесса SMT
- Длина штифта 3,2 мм, универсальный, для любых способов пайки
- Длина штырькового вывода 1,5 мм, оптимизировано для пайки расплавлением полуды
- Упаковка — коробка (BX) или лента на бобине (RL)
- Можно выполнить кодировку вилочного соединителя

Основные данные для заказа

| | | |
|------------|----------------------------|---|
| Тип | SL-SMT 3.50/07/90LF 1.5... | Версия |
| Заказ № | 1804990000 | Штекерный соединитель печатной платы, Штырьковый |
| GTIN (EAN) | 4032248268894 | соединитель, Фланец под пайку, Соединение THT/THR под пайку, |
| Кол. | 54 ST | 3.50 mm, Количество полюсов: 7, 90°, Длина штифта для припайки (l): 1.5 mm, луженые, черный, Ящик |

SL-SMT 3.5/180F Box



Термостойкий штекерный соединитель, шаг 3,50 мм.

- Направление вставки параллельное (90°), прямое 180° или изогнутое (135°) по отношению к печатной плате
- Варианты исполнения корпуса: закрытая сторона (G), винтовой фланец (F), фланец под пайку (LF) или фланец под пайку с фиксацией (RF)
- Оптимизировано для процесса SMT
- Длина штифта 3,2 мм, универсальный, для любых способов пайки
- Длина штырькового вывода 1,5 мм, оптимизировано для пайки расплавлением полуды
- Упаковка — коробка (BX) или лента на бобине (RL)
- Можно выполнить кодировку вилочного соединителя

Основные данные для заказа

| | | |
|------------|----------------------------|---|
| Тип | SL-SMT 3.50/07/180F 3.2... | Версия |
| Заказ № | 1842820000 | Штекерный соединитель печатной платы, Штырьковый |
| GTIN (EAN) | 4032248354184 | соединитель, Розетка, Соединение THT/THR под пайку, 3.50 mm, |
| Кол. | 54 ST | Количество полюсов: 7, 180°, Длина штифта для припайки (l): 3.2 mm, луженые, черный, Ящик |

BL 3.50/07/180LH SN OR BX

Weidmüller Interface GmbH & Co. KG

Klingenbergstraße 26

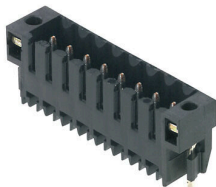
D-32758 Detmold

Germany

www.weidmueller.com

Counterpart

SL-SMT 3.5/180LF Tape



Термостойкий штекерный соединитель, шаг 3,50 мм.

- Направление вставки параллельное (90°), прямое 180° или изогнутое (135°) по отношению к печатной плате
- Варианты исполнения корпуса: закрытая сторона (G), винтовой фланец (F), фланец под пайку (LF) или фланец под пайку с фиксацией (RF)
- Оптимизировано для процесса SMT
- Длина штифта 3,2 мм, универсальный, для любых способов пайки
- Длина штырькового вывода 1,5 мм, оптимизировано для пайки расплавлением полуды
- Упаковка — коробка (BX) или лента на бобине (RL)
- Можно выполнить кодировку вилочного соединителя

Основные данные для заказа

| | | |
|------------|----------------------------|---|
| Тип | SL-SMT 3.50/07/180LF 1.... | Версия |
| Заказ № | 1805280000 | Штекерный соединитель печатной платы, Штырьковый |
| GTIN (EAN) | 4032248269549 | соединитель, Фланец под пайку, Соединение THT/THR под |
| Кол. | 265 ST | пайку, 3.50 mm, Количество полюсов: 7, 180°, Длина штифта для припайки (l): 1.5 mm, луженые, черный, Tape |

SL-SMT 3.5/180LF Box



Термостойкий штекерный соединитель, шаг 3,50 мм.

- Направление вставки параллельное (90°), прямое 180° или изогнутое (135°) по отношению к печатной плате
- Варианты исполнения корпуса: закрытая сторона (G), винтовой фланец (F), фланец под пайку (LF) или фланец под пайку с фиксацией (RF)
- Оптимизировано для процесса SMT
- Длина штифта 3,2 мм, универсальный, для любых способов пайки
- Длина штырькового вывода 1,5 мм, оптимизировано для пайки расплавлением полуды
- Упаковка — коробка (BX) или лента на бобине (RL)
- Можно выполнить кодировку вилочного соединителя

Основные данные для заказа

| | | |
|------------|----------------------------|---|
| Тип | SL-SMT 3.50/07/180LF 3.... | Версия |
| Заказ № | 1842590000 | Штекерный соединитель печатной платы, Штырьковый |
| GTIN (EAN) | 4032248353958 | соединитель, Фланец под пайку, Соединение THT/THR под |
| Кол. | 54 ST | пайку, 3.50 mm, Количество полюсов: 7, 180°, Длина штифта для припайки (l): 3.2 mm, луженые, черный, Ящик |

BL 3.50/07/180LH SN OR BX

Weidmüller Interface GmbH & Co. KG

Klingenbergstraße 26

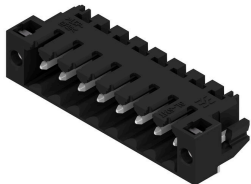
D-32758 Detmold

Germany

www.weidmueller.com

Counterpart

SL-SMT 3.5/90LF Box



Термостойкий штекерный соединитель, шаг 3,50 мм.

- Направление вставки параллельное (90°), прямое 180° или изогнутое (135°) по отношению к печатной плате
- Варианты исполнения корпуса: закрытая сторона (G), винтовой фланец (F), фланец под пайку (LF) или фланец под пайку с фиксацией (RF)
- Оптимизировано для процесса SMT
- Длина штифта 3,2 мм, универсальный, для любых способов пайки
- Длина штырькового вывода 1,5 мм, оптимизировано для пайки расплавлением полуды
- Упаковка — коробка (BX) или лента на бобине (RL)
- Можно выполнить кодировку вилочного соединителя

Основные данные для заказа

| | | |
|------------|----------------------------|---|
| Тип | SL-SMT 3.50/07/90LF 3.2... | Версия |
| Заказ № | 1841910000 | Штекерный соединитель печатной платы, Штырьковый |
| GTIN (EAN) | 4032248353262 | соединитель, Фланец под пайку, Соединение THT/THR под пайку, |
| Кол. | 54 ST | 3.50 mm, Количество полюсов: 7, 90°, Длина штифта для припайки (I): 3.2 mm, луженые, черный, Ящик |

SL-SMT 3.5/90F Box



Термостойкий штекерный соединитель, шаг 3,50 мм.

- Направление вставки параллельное (90°), прямое 180° или изогнутое (135°) по отношению к печатной плате
- Варианты исполнения корпуса: закрытая сторона (G), винтовой фланец (F), фланец под пайку (LF) или фланец под пайку с фиксацией (RF)
- Оптимизировано для процесса SMT
- Длина штифта 3,2 мм, универсальный, для любых способов пайки
- Длина штырькового вывода 1,5 мм, оптимизировано для пайки расплавлением полуды
- Упаковка — коробка (BX) или лента на бобине (RL)
- Можно выполнить кодировку вилочного соединителя

Основные данные для заказа

| | | |
|------------|----------------------------|--|
| Тип | SL-SMT 3.50/07/90F 3.2S... | Версия |
| Заказ № | 1842130000 | Штекерный соединитель печатной платы, Штырьковый |
| GTIN (EAN) | 4032248353484 | соединитель, Розетка, Соединение THT/THR под пайку, 3.50 mm, |
| Кол. | 54 ST | Количество полюсов: 7, 90°, Длина штифта для припайки (I): 3.2 mm, луженые, черный, Ящик |