

## HDC 24B DMDQ 2QB

Weidmüller Interface GmbH & Co. KG

Klingenbergstraße 26

D-32758 Detmold

Germany

[www.weidmueller.com](http://www.weidmueller.com)



Специальный отлитый под давлением сплав и многослойное уплотнение поверхности обеспечивают комплексную защиту корпусов HDC.

Высокотехнологичная конструкция системы блокировки изготовлена из нержавеющей стали. Это гарантирует длительный срок эксплуатации, высокую устойчивость к коррозии и ударопрочность.

Система блокировки корпуса обеспечивает комплексную безопасность. Наша уникальная запатентованная система пружинных соединений обеспечивает надежную блокировку корпуса с помощью предохранительного зажима и предотвращает случайное открытие.

Лазерная маркировка обеспечивает несложную и быструю идентификацию. Каждый корпус снабжен перманентной этикеткой, нанесенной с помощью лазерной системы маркировки, что позволяет быстро определить товар и выполнить его позиционирование.

Корпуса Weidmüller RockStar® IP 65 / NEMA тип 4X - ваш оптимальный выбор для промышленных корпусов с классом защиты IP 65.

### Основные данные для заказа

|            |  |
|------------|--|
| Версия     | HDC - корпус, Типоразмер установки: 8, Вид защиты: IP65, во вставленном состоянии, Крышка для верхней части корпуса, Поперечная скоба для фиксации на нижней части, Стандартный, Типоразмер кабельных вводов: попе |
| Заказ №    | <a href="#">1665640000</a>   |
| Тип        | HDC 24B DMDQ 2QB   |
| GTIN (EAN) | 4008190422660  |
| Кол.       | 1 Штука  |

## HDC 24B DMDQ 2QB

**Weidmüller Interface GmbH & Co. KG**

Klingenbergstraße 26

D-32758 Detmold

Germany

www.weidmueller.com

## Технические данные

### Сертификаты

Допуски к эксплуатации



ROHS Соответствовать

UL File Number Search [Сайт UL](#)

Сертификат № (cURus) E92202

### Размеры и массы

|             |         |                   |             |
|-------------|---------|-------------------|-------------|
| Высота      | 22.5 mm | Высота (в дюймах) | 0.8858 inch |
| Ширина      | 55 mm   | Ширина (в дюймах) | 2.1654 inch |
| Масса нетто | 156 g   |                   |             |

### Температуры

Предельная температура -40 °C ... 125 °C

### Экологическое соответствие изделия

Состояние соответствия RoHS Соответствует без исключения

REACH SVHC Potassium perfluorobutane sulfonate 29420-49-3

SCIP e98b2b24-ba23-41bf-8d19-0dda3647412f

Химическая стойкость

|                         |                       |
|-------------------------|-----------------------|
| Вещество                | Ацетон                |
| Химическая устойчивость | Условная стойкость    |
| Вещество                | Масло для сверления   |
| Химическая устойчивость | Стойкость             |
| Вещество                | Дизельное топливо     |
| Химическая устойчивость | Стойкость             |
| Вещество                | Этиловый спирт        |
| Химическая устойчивость | Стойкость             |
| Вещество                | Трансмиссионное масло |
| Химическая устойчивость | Стойкость             |
| Вещество                | Гидравлическое масло  |
| Химическая устойчивость | Стойкость             |
| Вещество                | Хладагент             |
| Химическая устойчивость | Стойкость             |
| Вещество                | Бензин                |
| Химическая устойчивость | Стойкость             |
| Вещество                | Отпотевшее масло      |
| Химическая устойчивость | Стойкость             |
| Вещество                | Высокосортный бензин  |
| Химическая устойчивость | Условная стойкость    |
| Вещество                | Вода                  |
| Химическая устойчивость | Стойкость             |
| Вещество                | УФ                    |
| Химическая устойчивость | Нестабильность        |
| Вещество                | Озон                  |
| Химическая устойчивость | Нестабильность        |

### Габаритные размеры

|                |             |                  |         |
|----------------|-------------|------------------|---------|
| Кабельный вход | Для кожухов | Ширина корпуса C | 43 mm   |
| Длина корпуса  | 120 mm      | Высота корпуса B | 22.5 mm |

**HDC 24B DMDQ 2QB**

**Weidmüller Interface GmbH & Co. KG**

Klingenbergstraße 26  
D-32758 Detmold  
Germany

www.weidmueller.com

**Технические данные**

**Исполнение**

|                                   |   |                                    |                                  |
|-----------------------------------|---|------------------------------------|----------------------------------|
| Типоразмер кабельных вводов       | none  | Верхняя часть/нижняя часть/крышка  | Крышка                           |
| Крышка                            | с крышкой                                     | Количество кабельных входов сверху | 0                                |
| Количество кабельных входов сбоку | 0   | Исполнение корпуса                 | Крышка для верхней части корпуса |
| Исполнение затворной системы      | Поперечная скоба для фиксации на нижней части | Конструкция                        | Стандартный                      |
| Типоразмер установки              | 8   | Кабельный вход                     | Для кожухов                      |
| Тип                               | Крышка  | Исполнение скобы                   | Поперечная скоба                 |
| Уплотнение                        | NBR   | Цвет (RAL)                         | RAL 7035                         |
| BG                                | 8   | Подходит для ModuPlug®             | Нет                              |

**Общие данные**

|             |                     |            |                                |
|-------------|---------------------|------------|--------------------------------|
| Поверхность | Порошковое покрытие | Вид защиты | IP65, во вставленном состоянии |
|-------------|---------------------|------------|--------------------------------|

**Классификации**

|             |             |             |             |
|-------------|-------------|-------------|-------------|
| ETIM 8.0    | EC000437    | ETIM 9.0    | EC000437    |
| ETIM 10.0   | EC000437    | ECLASS 14.0 | 27-44-02-02 |
| ECLASS 15.0 | 27-44-02-02 |             |             |

**HDC 24B DMDQ 2QB**

**Weidmüller Interface GmbH & Co. KG**

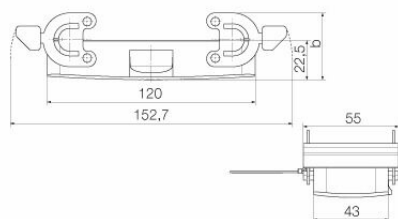
Klingenbergstraße 26

D-32758 Detmold

Germany

[www.weidmueller.com](http://www.weidmueller.com)

**Изображения**



## HDC 24В DMDQ 2QB

**Weidmüller Interface GmbH & Co. KG**

Klingenbergstraße 26

D-32758 Detmold

Germany

[www.weidmueller.com](http://www.weidmueller.com)

## Аксессуары

### Корпус вилки, кабельный ввод сверху



Специальный отлитый под давлением сплав и многослойное уплотнение поверхности обеспечивают комплексную защиту корпусов HDC.

Высокотехнологичная конструкция системы блокировки изготовлена из нержавеющей стали. Это гарантирует длительный срок эксплуатации, высокую устойчивость к коррозии и ударопрочность. Система блокировки корпуса обеспечивает комплексную безопасность. Наша уникальная запатентованная система пружинных соединений обеспечивает надежную блокировку корпуса с помощью предохранительного зажима и предотвращает случайное открытие.

Лазерная маркировка обеспечивает несложную и быструю идентификацию. Каждый корпус снабжен перманентной этикеткой, нанесенной с помощью лазерной системы маркировки, что позволяет быстро определить товар и выполнить его позиционирование. Корпуса Weidmüller RockStar® IP 65 / NEMA тип 4X - ваш оптимальный выбор для промышленных корпусов с классом защиты IP 65.

### Основные данные для заказа

|            |                            |  |
|------------|----------------------------|--|
| Тип        | HDC 64D TOBU 2M32G         | Версия   |
| Заказ №    | <a href="#">1009710000</a> | HDC - корпус, Типоразмер установки: 8, Вид защиты: IP65, во вставленном состоянии, Вход кабеля сверху, Корпус для вилки, |
| GTIN (EAN) | 4032248771394              | Поперечная скоба для фиксации на нижней части, высокий,  |
| Кол.       | 1 ST                       | Типоразмер кабельных вводов: M 32  |
| Тип        | HDC 64D TOBU 1M40G         | Версия   |
| Заказ №    | <a href="#">1045560000</a> | HDC - корпус, Типоразмер установки: 8, Вид защиты: IP65, во вставленном состоянии, Вход кабеля сверху, Корпус для вилки, |
| GTIN (EAN) | 4032248780532              | Поперечная скоба для фиксации на нижней части, высокий,  |
| Кол.       | 1 ST                       | Типоразмер кабельных вводов: M 40  |

## HDC 24B DMDQ 2QB

**Weidmüller Interface GmbH & Co. KG**

Klingenbergstraße 26

D-32758 Detmold

Germany

www.weidmueller.com

## Аксессуары

### XXL корпус вилки, ввод кабеля сверху



Специальный отлитый под давлением сплав и многослойное уплотнение поверхности обеспечивают комплексную защиту корпусов HDC.

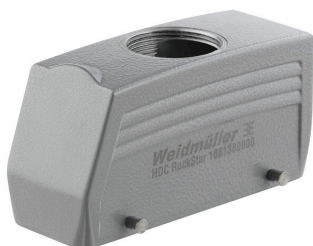
Высокотехнологичная конструкция системы блокировки изготовлена из нержавеющей стали. Это гарантирует длительный срок эксплуатации, высокую устойчивость к коррозии и ударопрочность. Система блокировки корпуса обеспечивает комплексную безопасность. Наша уникальная запатентованная система пружинных соединений обеспечивает надежную блокировку корпуса с помощью предохранительного зажима и предотвращает случайное открытие.

Лазерная маркировка обеспечивает несложную и быструю идентификацию. Каждый корпус снабжен перманентной этикеткой, нанесенной с помощью лазерной системы маркировки, что позволяет быстро определить товар и выполнить его позиционирование. Корпуса Weidmüller RockStar® IP 65 / NEMA тип 4X - ваш оптимальный выбор для промышленных корпусов с классом защиты IP 65.

### Основные данные для заказа

|            |                            |  |
|------------|----------------------------|--|
| Тип        | HDC 64D TOBU 1M50G         | Версия   |
| Заказ №    | <a href="#">1111140000</a> | HDC - корпус, Типоразмер установки: 8, Вид защиты: IP65, во вставленном состоянии, Вход кабеля сверху, Корпус для вилки, |
| GTIN (EAN) | 4032248964413              | Поперечная скоба для фиксации на нижней части, высокий,  |
| Кол.       | 1 ST                       | Типоразмер кабельных вводов: M 50  |

### Корпус вилки, кабельный ввод сверху



Специальный отлитый под давлением сплав и многослойное уплотнение поверхности обеспечивают комплексную защиту корпусов HDC.

Высокотехнологичная конструкция системы блокировки изготовлена из нержавеющей стали. Это гарантирует длительный срок эксплуатации, высокую устойчивость к коррозии и ударопрочность. Система блокировки корпуса обеспечивает комплексную безопасность. Наша уникальная запатентованная система пружинных соединений обеспечивает надежную блокировку корпуса с помощью предохранительного зажима и предотвращает случайное открытие.

Лазерная маркировка обеспечивает несложную и быструю идентификацию. Каждый корпус снабжен перманентной этикеткой, нанесенной с помощью лазерной системы маркировки, что позволяет быстро определить товар и выполнить его позиционирование. Корпуса Weidmüller RockStar® IP 65 / NEMA тип 4X - ваш оптимальный выбор для промышленных корпусов с классом защиты IP 65.

## HDC 24B DMDQ 2QB

**Weidmüller Interface GmbH & Co. KG**  
 Klingenbergstraße 26  
 D-32758 Detmold  
 Germany

www.weidmueller.com

### Аксессуары

#### Основные данные для заказа

|            |                            |   |
|------------|----------------------------|---|
| Тип        | HDC 24B TOBU 1PG21G        | Версия  |
| Заказ №    | <a href="#">1661370000</a> | HDC - корпус, Типоразмер установки: 8, Вид защиты: IP65, во вставленном состоянии, Вход кабеля сверху, Корпус для вилки, Поперечная скоба для фиксации на нижней части, Стандартный, Типоразмер кабельных вводов: PG 21 |
| GTIN (EAN) | 4008190417925              |   |
| Кол.       | 1 ST                       |   |
| Тип        | HDC 24B TOBU 1PG29G        | Версия  |
| Заказ №    | <a href="#">1661380000</a> | HDC - корпус, Типоразмер установки: 8, Вид защиты: IP65, во вставленном состоянии, Вход кабеля сверху, Корпус для вилки, Поперечная скоба для фиксации на нижней части, Стандартный, Типоразмер кабельных вводов: PG 29 |
| GTIN (EAN) | 4008190417932              |   |
| Кол.       | 1 ST                       |   |
| Тип        | HDC 64D TOBU 1PG21G        | Версия  |
| Заказ №    | <a href="#">1661440000</a> | HDC - корпус, Типоразмер установки: 8, Вид защиты: IP65, во вставленном состоянии, Вход кабеля сверху, Корпус для вилки, Поперечная скоба для фиксации на нижней части, высокий, Типоразмер кабельных вводов: PG 21     |
| GTIN (EAN) | 4008190417994              |   |
| Кол.       | 1 ST                       |   |
| Тип        | HDC 64D TOBU 1PG29G        | Версия  |
| Заказ №    | <a href="#">1661460000</a> | HDC - корпус, Типоразмер установки: 8, Вид защиты: IP65, во вставленном состоянии, Вход кабеля сверху, Корпус для вилки, Поперечная скоба для фиксации на нижней части, высокий, Типоразмер кабельных вводов: PG 29     |
| GTIN (EAN) | 4008190418014              |   |
| Кол.       | 1 ST                       |   |
| Тип        | HDC 64D TOBU 1M32G         | Версия  |
| Заказ №    | <a href="#">1786830000</a> | HDC - корпус, Типоразмер установки: 8, Вид защиты: IP65, во вставленном состоянии, Вход кабеля сверху, Корпус для вилки, Поперечная скоба для фиксации на нижней части, высокий, Типоразмер кабельных вводов: M 32      |
| GTIN (EAN) | 4032248204076              |   |
| Кол.       | 1 ST                       |   |
| Тип        | HDC 24B TOBU 1M32G         | Версия  |
| Заказ №    | <a href="#">1787810000</a> | HDC - корпус, Типоразмер установки: 8, Вид защиты: IP65, во вставленном состоянии, Вход кабеля сверху, Корпус для вилки, Поперечная скоба для фиксации на нижней части, Стандартный, Типоразмер кабельных вводов: M 32  |
| GTIN (EAN) | 4032248205257              |   |
| Кол.       | 1 ST                       |   |
| Тип        | HDC 24B TOBU 1M25G         | Версия  |
| Заказ №    | <a href="#">1787820000</a> | HDC - корпус, Типоразмер установки: 8, Вид защиты: IP65, во вставленном состоянии, Вход кабеля сверху, Корпус для вилки, Поперечная скоба для фиксации на нижней части, Стандартный, Типоразмер кабельных вводов: M 25  |
| GTIN (EAN) | 4032248205264              |   |
| Кол.       | 1 ST                       |   |
| Тип        | HDC 24B TOBU 1M40G         | Версия  |
| Заказ №    | <a href="#">1902980000</a> | HDC - корпус, Типоразмер установки: 8, Вид защиты: IP65, во вставленном состоянии, Вход кабеля сверху, Корпус для вилки, Поперечная скоба для фиксации на нижней части, Стандартный, Типоразмер кабельных вводов: M 40  |
| GTIN (EAN) | 4032248585274              |   |
| Кол.       | 1 ST                       |   |

## HDC 24B DMDQ 2QB

**Weidmüller Interface GmbH & Co. KG**

Klingenbergstraße 26

D-32758 Detmold

Germany

www.weidmueller.com

## Аксессуары

### XXL корпус вилки, ввод кабеля сбоку



Специальный отлитый под давлением сплав и многослойное уплотнение поверхности обеспечивают комплексную защиту корпусов HDC. Высокотехнологичная конструкция системы блокировки изготовлена из нержавеющей стали. Это гарантирует длительный срок эксплуатации, высокую устойчивость к коррозии и ударопрочность. Система блокировки корпуса обеспечивает комплексную безопасность. Наша уникальная запатентованная система пружинных соединений обеспечивает надежную блокировку корпуса с помощью предохранительного зажима и предотвращает случайное открытие. Лазерная маркировка обеспечивает несложную и быструю идентификацию. Каждый корпус снабжен перманентной этикеткой, нанесенной с помощью лазерной системы маркировки, что позволяет быстро определить товар и выполнить его позиционирование. Корпуса Weidmüller RockStar® IP 65 / NEMA тип 4X - ваш оптимальный выбор для промышленных корпусов с классом защиты IP 65.

### Основные данные для заказа

|            |                            |   |
|------------|----------------------------|---|
| Тип        | HDC 64D TSBU 1M50G         | Версия  |
| Заказ №    | <a href="#">1111130000</a> | HDC - корпус, Типоразмер установки: 8, Вид защиты: IP65, во вставленном состоянии, Вход кабеля сбоку, Корпус для вилки, |
| GTIN (EAN) | 4032248967711              | Поперечная скоба для фиксации на нижней части, высокий,   |
| Кол.       | 1 ST                       | Типоразмер кабельных вводов: M 50   |

### Корпус вилки, кабельный ввод сбоку



Специальный отлитый под давлением сплав и многослойное уплотнение поверхности обеспечивают комплексную защиту корпусов HDC. Высокотехнологичная конструкция системы блокировки изготовлена из нержавеющей стали. Это гарантирует длительный срок эксплуатации, высокую устойчивость к коррозии и ударопрочность. Система блокировки корпуса обеспечивает комплексную безопасность. Наша уникальная запатентованная система пружинных соединений обеспечивает надежную блокировку корпуса с помощью предохранительного зажима и предотвращает случайное открытие. Лазерная маркировка обеспечивает несложную и быструю идентификацию. Каждый корпус снабжен перманентной этикеткой, нанесенной с помощью лазерной системы маркировки, что позволяет быстро определить товар и выполнить его позиционирование. Корпуса Weidmüller RockStar® IP 65 / NEMA тип 4X - ваш оптимальный выбор для промышленных корпусов с классом защиты IP 65.

## HDC 24B DMDQ 2QB

**Weidmüller Interface GmbH & Co. KG**  
Klingenbergstraße 26  
D-32758 Detmold  
Germany

www.weidmueller.com

## Аксессуары

### Основные данные для заказа

|            |                            |  |
|------------|----------------------------|--|
| Тип        | HDC 24B TSBU 1PG21G        | Версия   |
| Заказ №    | <a href="#">1661230000</a> | HDC - корпус, Типоразмер установки: 8, Вид защиты: IP65, во вставленном состоянии, Вход кабеля сбоку, Корпус для вилки, Поперечная скоба для фиксации на нижней части, Стандартный, Типоразмер кабельных вводов: PG 21 |
| GTIN (EAN) | 4008190417789              |  |
| Кол.       | 1 ST                       |  |
| Тип        | HDC 24B TSBU 1PG29G        | Версия   |
| Заказ №    | <a href="#">1661240000</a> | HDC - корпус, Типоразмер установки: 8, Вид защиты: IP65, во вставленном состоянии, Вход кабеля сбоку, Корпус для вилки, Поперечная скоба для фиксации на нижней части, Стандартный, Типоразмер кабельных вводов: PG 29 |
| GTIN (EAN) | 4008190417796              |  |
| Кол.       | 1 ST                       |  |
| Тип        | HDC 64D TSBU 1PG21G        | Версия   |
| Заказ №    | <a href="#">1661300000</a> | HDC - корпус, Типоразмер установки: 8, Вид защиты: IP65, во вставленном состоянии, Вход кабеля сбоку, Корпус для вилки, Поперечная скоба для фиксации на нижней части, высокий, Типоразмер кабельных вводов: PG 21     |
| GTIN (EAN) | 4008190417857              |  |
| Кол.       | 1 ST                       |  |
| Тип        | HDC 64D TSBU 1PG29G        | Версия   |
| Заказ №    | <a href="#">1661320000</a> | HDC - корпус, Типоразмер установки: 8, Вид защиты: IP65, во вставленном состоянии, Вход кабеля сбоку, Корпус для вилки, Поперечная скоба для фиксации на нижней части, высокий, Типоразмер кабельных вводов: PG 29     |
| GTIN (EAN) | 4008190417871              |  |
| Кол.       | 1 ST                       |  |
| Тип        | HDC 64D TSBU 1M32G         | Версия   |
| Заказ №    | <a href="#">1786770000</a> | HDC - корпус, Типоразмер установки: 8, Вид защиты: IP65, во вставленном состоянии, Вход кабеля сбоку, Корпус для вилки, Поперечная скоба для фиксации на нижней части, высокий, Типоразмер кабельных вводов: M 32      |
| GTIN (EAN) | 4032248204014              |  |
| Кол.       | 1 ST                       |  |
| Тип        | HDC 64D TSBU 1M25G         | Версия   |
| Заказ №    | <a href="#">1786780000</a> | HDC - корпус, Типоразмер установки: 8, Вид защиты: IP65, во вставленном состоянии, Вход кабеля сбоку, Корпус для вилки, Поперечная скоба для фиксации на нижней части, высокий, Типоразмер кабельных вводов: M 25      |
| GTIN (EAN) | 4032248204021              |  |
| Кол.       | 1 ST                       |  |
| Тип        | HDC 24B TSBU 1M32G         | Версия   |
| Заказ №    | <a href="#">1787750000</a> | HDC - корпус, Типоразмер установки: 8, Вид защиты: IP65, во вставленном состоянии, Вход кабеля сбоку, Корпус для вилки, Поперечная скоба для фиксации на нижней части, Стандартный, Типоразмер кабельных вводов: M 32  |
| GTIN (EAN) | 4032248205097              |  |
| Кол.       | 1 ST                       |  |
| Тип        | HDC 24B TSBU 1M25G         | Версия   |
| Заказ №    | <a href="#">1787760000</a> | HDC - корпус, Типоразмер установки: 8, Вид защиты: IP65, во вставленном состоянии, Вход кабеля сбоку, Корпус для вилки, Поперечная скоба для фиксации на нижней части, Стандартный, Типоразмер кабельных вводов: M 25  |
| GTIN (EAN) | 4032248205103              |  |
| Кол.       | 1 ST                       |  |
| Тип        | HDC 64D TSBU 1M40G         | Версия   |
| Заказ №    | <a href="#">1809630000</a> | HDC - корпус, Типоразмер установки: 8, Вид защиты: IP65, во вставленном состоянии, Вход кабеля сбоку, Корпус для вилки, Поперечная скоба для фиксации на нижней части, высокий, Типоразмер кабельных вводов: M 40      |
| GTIN (EAN) | 4032248284986              |  |
| Кол.       | 1 ST                       |  |
| Тип        | HDC 24B TSBU 1M40G         | Версия   |
| Заказ №    | <a href="#">1902480000</a> | HDC - корпус, Типоразмер установки: 8, Вид защиты: IP65, во вставленном состоянии, Вход кабеля сбоку, Корпус для вилки, Поперечная скоба для фиксации на нижней части, Стандартный, Типоразмер кабельных вводов: M 40  |
| GTIN (EAN) | 4032248592944              |  |
| Кол.       | 1 ST                       |  |

## HDC 24В DMDQ 2QB

**Weidmüller Interface GmbH & Co. KG**

Klingenbergstraße 26

D-32758 Detmold

Germany

[www.weidmueller.com](http://www.weidmueller.com)

## Сопрягаемые детали

### Проходной корпус



Специальный отлитый под давлением сплав и многослойное уплотнение поверхности обеспечивают комплексную защиту корпусов HDC.

Высокотехнологичная конструкция системы блокировки изготовлена из нержавеющей стали. Это гарантирует длительный срок эксплуатации, высокую устойчивость к коррозии и ударопрочность.

Система блокировки корпуса обеспечивает комплексную безопасность. Наша уникальная запатентованная система пружинных соединений обеспечивает надежную блокировку корпуса с помощью предохранительного зажима и предотвращает случайное открытие.

Лазерная маркировка обеспечивает несложную и быструю идентификацию. Каждый корпус снабжен перманентной этикеткой, нанесенной с помощью лазерной системы маркировки, что позволяет быстро определить товар и выполнить его позиционирование. Корпуса Weidmüller RockStar® IP 65 / NEMA тип 4X - ваш оптимальный выбор для промышленных корпусов с классом защиты IP 65.

### Основные данные для заказа

|            |                            |   |
|------------|----------------------------|---|
| Тип        | HDC 24В ABU                | Версия  |
| Заказ №    | <a href="#">1212400000</a> | HDC - корпус, Типоразмер установки: 8, Вид защиты: IP65,    |
| GTIN (EAN) | 4008190083939              | во вставленном состоянии, Корпус для настенного монтажа,    |
| Кол.       | 1 ST                       | Поперечная скоба для фиксации на нижней части, Стандартный, |
|            |                            | Типоразмер кабельных вводов: попе                           |
| Тип        | HDC 24В ABU N              | Версия  |
| Заказ №    | <a href="#">2488600000</a> | HDC - корпус, Типоразмер установки: 8, Вид защиты: IP65,    |
| GTIN (EAN) | 4050118541533              | во вставленном состоянии, Корпус для настенного монтажа,    |
| Кол.       | 1 ST                       | Поперечная скоба для фиксации на нижней части, Стандартный, |
|            |                            | Типоразмер кабельных вводов: попе                           |

## HDC 24В DMDQ 2QB

**Weidmüller Interface GmbH & Co. KG**

Klingenbergstraße 26

D-32758 Detmold

Germany

www.weidmueller.com

## Сопрягаемые детали

### Корпус соединения



Специальный отлитый под давлением сплав и многослойное уплотнение поверхности обеспечивают комплексную защиту корпусов HDC. Высокотехнологичная конструкция системы блокировки изготовлена из нержавеющей стали. Это гарантирует длительный срок эксплуатации, высокую устойчивость к коррозии и ударопрочность. Система блокировки корпуса обеспечивает комплексную безопасность. Наша уникальная запатентованная система пружинных соединений обеспечивает надежную блокировку корпуса с помощью предохранительного зажима и предотвращает случайное открытие. Лазерная маркировка обеспечивает несложную и быструю идентификацию. Каждый корпус снабжен перманентной этикеткой, нанесенной с помощью лазерной системы маркировки, что позволяет быстро определить товар и выполнить его позиционирование. Корпуса Weidmüller RockStar® IP 65 / NEMA тип 4X - ваш оптимальный выбор для промышленных корпусов с классом защиты IP 65.

### Основные данные для заказа

|            |                            |  |
|------------|----------------------------|--|
| Тип        | HDC 24В KBU 1M25G          | Версия   |
| Заказ №    | <a href="#">1787920000</a> | HDC - корпус, Типоразмер установки: 8, Вид защиты: IP65, во вставленном состоянии, Корпус для соединений, Поперечная скоба для фиксации на нижней части, Стандартный, Типоразмер кабельных вводов: M 25  |
| GTIN (EAN) | 4032248205363              |  |
| Кол.       | 1 ST                       |  |
| Тип        | HDC 24В KBU 1PG21G         | Версия   |
| Заказ №    | <a href="#">1661720000</a> | HDC - корпус, Типоразмер установки: 8, Вид защиты: IP65, во вставленном состоянии, Корпус для соединений, Поперечная скоба для фиксации на нижней части, Стандартный, Типоразмер кабельных вводов: PG 21 |
| GTIN (EAN) | 4008190418274              |  |
| Кол.       | 1 ST                       |  |
| Тип        | HDC 24В KBU 1PG29G         | Версия   |
| Заказ №    | <a href="#">1661730000</a> | HDC - корпус, Типоразмер установки: 8, Вид защиты: IP65, во вставленном состоянии, Корпус для соединений, Поперечная скоба для фиксации на нижней части, Стандартный, Типоразмер кабельных вводов: PG 29 |
| GTIN (EAN) | 4008190418281              |  |
| Кол.       | 1 ST                       |  |
| Тип        | HDC 64D KBU 1M32G          | Версия   |
| Заказ №    | <a href="#">1786960000</a> | HDC - корпус, Типоразмер установки: 8, Вид защиты: IP65, во вставленном состоянии, Корпус для соединений, Поперечная скоба для фиксации на нижней части, высокий, Типоразмер кабельных вводов: M 32      |
| GTIN (EAN) | 4032248204205              |  |
| Кол.       | 1 ST                       |  |
| Тип        | HDC 64D KBU 1PG29G         | Версия   |
| Заказ №    | <a href="#">1661810000</a> | HDC - корпус, Типоразмер установки: 8, Вид защиты: IP65, во вставленном состоянии, Корпус для соединений, Поперечная скоба для фиксации на нижней части, высокий, Типоразмер кабельных вводов: PG 29     |
| GTIN (EAN) | 4008190418359              |  |
| Кол.       | 1 ST                       |  |

## HDC 24B DMDQ 2QB

**Weidmüller Interface GmbH & Co. KG**  
 Klingenbergstraße 26  
 D-32758 Detmold  
 Germany

www.weidmueller.com

## Сопрягаемые детали

### Корпус цоколя



Специальный отлитый под давлением сплав и многослойное уплотнение поверхности обеспечивают комплексную защиту корпусов HDC. Высокотехнологичная конструкция системы блокировки изготовлена из нержавеющей стали. Это гарантирует длительный срок эксплуатации, высокую устойчивость к коррозии и ударопрочность. Система блокировки корпуса обеспечивает комплексную безопасность. Наша уникальная запатентованная система пружинных соединений обеспечивает надежную блокировку корпуса с помощью предохранительного зажима и предотвращает случайное открытие. Лазерная маркировка обеспечивает несложную и быструю идентификацию. Каждый корпус снабжен перманентной этикеткой, нанесенной с помощью лазерной системы маркировки, что позволяет быстро определить товар и выполнить его позиционирование. Корпуса Weidmüller RockStar® IP 65 / NEMA тип 4X - ваш оптимальный выбор для промышленных корпусов с классом защиты IP 65.

### Основные данные для заказа

|            |                            |  |
|------------|----------------------------|--|
| Тип        | HDC 24B SBU 1M25G          | Версия   |
| Заказ №    | <a href="#">1901150000</a> | HDC - корпус, Типоразмер установки: 8, Вид защиты: IP65, во вставленном состоянии, Корпус для монтажа на основаниях, |
| GTIN (EAN) | 4032248521258              | Поперечная скоба для фиксации на нижней части, Стандартный,  |
| Кол.       | 1 ST                       | Типоразмер кабельных вводов: M 25  |
| Тип        | HDC 24B SBU 1M25G N        | Версия   |
| Заказ №    | <a href="#">2560960000</a> | HDC - корпус, Типоразмер установки: 8, Вид защиты: IP65, во вставленном состоянии, Корпус для монтажа на основаниях, |
| GTIN (EAN) | 4050118673227              | Поперечная скоба для фиксации на нижней части, Стандартный,  |
| Кол.       | 1 ST                       | Типоразмер кабельных вводов: M 25  |
| Тип        | HDC 24B SBU 1PG21G         | Версия   |
| Заказ №    | <a href="#">1661510000</a> | HDC - корпус, Типоразмер установки: 8, Вид защиты: IP65, во вставленном состоянии, Корпус для монтажа на основаниях, |
| GTIN (EAN) | 4008190418069              | Поперечная скоба для фиксации на нижней части, Стандартный,  |
| Кол.       | 1 ST                       | Типоразмер кабельных вводов: PG 21   |
| Тип        | HDC 24B SBU 1PG21G N       | Версия   |
| Заказ №    | <a href="#">2560750000</a> | HDC - корпус, Типоразмер установки: 8, Вид защиты: IP65, во вставленном состоянии, Корпус для монтажа на основаниях, |
| GTIN (EAN) | 4050118676747              | Поперечная скоба для фиксации на нижней части, Стандартный,  |
| Кол.       | 1 ST                       | Типоразмер кабельных вводов: M 25  |
| Тип        | HDC 24B SBU 2M25G          | Версия   |
| Заказ №    | <a href="#">1787870000</a> | HDC - корпус, Типоразмер установки: 8, Вид защиты: IP65, во вставленном состоянии, Корпус для монтажа на основаниях, |
| GTIN (EAN) | 4032248205318              | Поперечная скоба для фиксации на нижней части, Стандартный,  |
| Кол.       | 1 ST                       | Типоразмер кабельных вводов: M 25  |
| Тип        | HDC 24B SBU 2PG21G         | Версия   |
| Заказ №    | <a href="#">1661520000</a> | HDC - корпус, Типоразмер установки: 8, Вид защиты: IP65, во вставленном состоянии, Корпус для монтажа на основаниях, |
| GTIN (EAN) | 4008190418076              | Поперечная скоба для фиксации на нижней части, Стандартный,  |
| Кол.       | 1 ST                       | Типоразмер кабельных вводов: PG 21   |

## Сопрягаемые детали

|            |                            |  |
|------------|----------------------------|--|
| Тип        | HDC 24B SBU 2M25G N        | Версия   |
| Заказ №    | <a href="#">2560970000</a> | HDC - корпус, Типоразмер установки: 8, Вид защиты: IP65, во вставленном состоянии, Корпус для монтажа на основаниях, |
| GTIN (EAN) | 4050118676730              | Поперечная скоба для фиксации на нижней части, Стандартный,  |
| Кол.       | 1 ST                       | Типоразмер кабельных вводов: M 25  |
| Тип        | HDC 64D SBU 1M25G          | Версия   |
| Заказ №    | <a href="#">1904340000</a> | HDC - корпус, Типоразмер установки: 8, Вид защиты: IP65, во вставленном состоянии, Корпус для монтажа на основаниях, |
| GTIN (EAN) | 4032248585601              | Поперечная скоба для фиксации на нижней части, высокий,  |
| Кол.       | 1 ST                       | Типоразмер кабельных вводов: M 25  |
| Тип        | HDC 64D SBU 1M32G          | Версия   |
| Заказ №    | <a href="#">1904350000</a> | HDC - корпус, Типоразмер установки: 8, Вид защиты: IP65, во вставленном состоянии, Корпус для монтажа на основаниях, |
| GTIN (EAN) | 4032248585298              | Поперечная скоба для фиксации на нижней части, высокий,  |
| Кол.       | 1 ST                       | Типоразмер кабельных вводов: M 32  |
| Тип        | HDC 64D SBU 1M32G N        | Версия   |
| Заказ №    | <a href="#">2561050000</a> | HDC - корпус, Типоразмер установки: 8, Вид защиты: IP65, во вставленном состоянии, Корпус для монтажа на основаниях, |
| GTIN (EAN) | 4050118680195              | Поперечная скоба для фиксации на нижней части, высокий,  |
| Кол.       | 1 ST                       | Типоразмер кабельных вводов: M 32  |
| Тип        | HDC 64D SBU 2M25G          | Версия   |
| Заказ №    | <a href="#">1786890000</a> | HDC - корпус, Типоразмер установки: 8, Вид защиты: IP65, во вставленном состоянии, Корпус для монтажа на основаниях, |
| GTIN (EAN) | 4032248204137              | Поперечная скоба для фиксации на нижней части, высокий,  |
| Кол.       | 1 ST                       | Типоразмер кабельных вводов: M 25  |
| Тип        | HDC 64D SBU 2M25G N        | Версия   |
| Заказ №    | <a href="#">2561060000</a> | HDC - корпус, Типоразмер установки: 8, Вид защиты: IP65, во вставленном состоянии, Корпус для монтажа на основаниях, |
| GTIN (EAN) | 4050118680508              | Поперечная скоба для фиксации на нижней части, высокий,  |
| Кол.       | 1 ST                       | Типоразмер кабельных вводов: M 32  |
| Тип        | HDC 64D SBU 2M32G          | Версия   |
| Заказ №    | <a href="#">1786880000</a> | HDC - корпус, Типоразмер установки: 8, Вид защиты: IP65, во вставленном состоянии, Корпус для монтажа на основаниях, |
| GTIN (EAN) | 4032248204120              | Поперечная скоба для фиксации на нижней части, высокий,  |
| Кол.       | 1 ST                       | Типоразмер кабельных вводов: M 32  |
| Тип        | HDC 64D SBU 2M32G N        | Версия   |
| Заказ №    | <a href="#">2550540000</a> | HDC - корпус, Типоразмер установки: 8, Вид защиты: IP65, во вставленном состоянии, Корпус для монтажа на основаниях, |
| GTIN (EAN) | 4064675005087              | Поперечная скоба для фиксации на нижней части, высокий,  |
| Кол.       | 1 ST                       | Типоразмер кабельных вводов: M 32  |
| Тип        | HDC 64D SBU 2PG21G         | Версия   |
| Заказ №    | <a href="#">1661590000</a> | HDC - корпус, Типоразмер установки: 8, Вид защиты: IP65, во вставленном состоянии, Корпус для монтажа на основаниях, |
| GTIN (EAN) | 4008190418144              | Поперечная скоба для фиксации на нижней части, высокий,  |
| Кол.       | 1 ST                       | Типоразмер кабельных вводов: PG 21   |
| Тип        | HDC 64D SBU 2PG29G         | Версия   |
| Заказ №    | <a href="#">1661630000</a> | HDC - корпус, Типоразмер установки: 8, Вид защиты: IP65, во вставленном состоянии, Корпус для монтажа на основаниях, |
| GTIN (EAN) | 4008190418182              | Поперечная скоба для фиксации на нижней части, высокий,  |
| Кол.       | 1 ST                       | Типоразмер кабельных вводов: PG 29   |
| Тип        | HDC 64D SBU 2PG29G N       | Версия   |
| Заказ №    | <a href="#">2560790000</a> | HDC - корпус, Типоразмер установки: 8, Вид защиты: IP65, во вставленном состоянии, Корпус для монтажа на основаниях, |
| GTIN (EAN) | 4050118894103              |  |
| Кол.       | 1 ST                       |  |

**HDC 24B DMDQ 2QB**

**Сопрягаемые детали**

Поперечная скоба для фиксации на нижней части, высокий,

Типоразмер кабельных вводов: M 32