

HDC 16A ALU

Weidmüller Interface GmbH & Co. KG

Klingenbergstraße 26

D-32758 Detmold

Germany

www.weidmueller.com



Специальный отлитый под давлением сплав и многослойное уплотнение поверхности обеспечивают комплексную защиту корпусов HDC.

Высокотехнологичная конструкция системы блокировки изготовлена из нержавеющей стали. Это гарантирует длительный срок эксплуатации, высокую устойчивость к коррозии и ударопрочность.

Система блокировки корпуса обеспечивает комплексную безопасность. Наша уникальная запатентованная система пружинных соединений обеспечивает надежную блокировку корпуса с помощью предохранительного зажима и предотвращает случайное открытие.

Лазерная маркировка обеспечивает несложную и быструю идентификацию. Каждый корпус снабжен перманентной этикеткой, нанесенной с помощью лазерной системы маркировки, что позволяет быстро определить товар и выполнить его позиционирование.

Корпуса Weidmüller RockStar® IP 65 / NEMA тип 4X - ваш оптимальный выбор для промышленных корпусов с классом защиты IP 65.

Основные данные для заказа

Версия	HDC - корпус, Типоразмер установки: 5, Вид защиты: IP65, во вставленном состоянии, Корпус для настенного монтажа, Продольная скоба для фиксации на нижней части, Стандартный, Типоразмер кабельных вводов: попе
Заказ №	1664920000
Тип	HDC 16A ALU
GTIN (EAN)	4008190421625
Кол.	1 Штука

HDC 16A ALU

Weidmüller Interface GmbH & Co. KG

Klingenbergstraße 26
D-32758 Detmold
Germany

www.weidmueller.com

Технические данные

Сертификаты

Допуски к эксплуатации



ROHS Соответствовать

UL File Number Search [Сайт UL](#)

Сертификат № (cURus) E92202

Размеры и массы

Глубина	98 mm	Глубина (дюймов)	3.8583 inch
Высота	25 mm	Высота (в дюймах)	0.9842 inch
Ширина	54.2 mm	Ширина (в дюймах)	2.1339 inch
Размеры крепежа, высота	18 mm	Размеры крепежа, ширина	86 mm
Масса нетто	97 g		

Температуры

Предельная температура -40 °C ... 125 °C

Экологическое соответствие изделия

Состояние соответствия RoHS Соответствует без исключения

REACH SVHC Potassium perfluorobutane sulfonate 29420-49-3

SCIP e98b2b24-ba23-41bf-8d19-0dda3647412f

Химическая стойкость	Вещество	Ацетон
Химическая стойкость	Условная стойкость	Условная стойкость
Вещество	Масло для сверления	Масло для сверления
Химическая стойкость	Стойкость	Стойкость
Вещество	Дизельное топливо	Дизельное топливо
Химическая стойкость	Стойкость	Стойкость
Вещество	Этиловый спирт	Этиловый спирт
Химическая стойкость	Стойкость	Стойкость
Вещество	Трансмиссионное масло	Трансмиссионное масло
Химическая стойкость	Стойкость	Стойкость
Вещество	Гидравлическое масло	Гидравлическое масло
Химическая стойкость	Стойкость	Стойкость
Вещество	Хладагент	Хладагент
Химическая стойкость	Стойкость	Стойкость
Вещество	Бензин	Бензин
Химическая стойкость	Стойкость	Стойкость
Вещество	Отпотевшее масло	Отпотевшее масло
Химическая стойкость	Стойкость	Стойкость
Вещество	Высокосортный бензин	Высокосортный бензин
Химическая стойкость	Условная стойкость	Условная стойкость
Вещество	Вода	Вода
Химическая стойкость	Стойкость	Стойкость
Вещество	УФ	УФ
Химическая стойкость	Нестабильность	Нестабильность
Вещество	Озон	Озон
Химическая стойкость	Нестабильность	Нестабильность

HDC 16A ALU

Weidmüller Interface GmbH & Co. KG
Klingenbergstraße 26
D-32758 Detmold
Germany

www.weidmueller.com

Технические данные

Габаритные размеры

Расстояние между отверстиями, длина A2	86 mm	Кабельный вход	Нет
Ширина корпуса C	30 mm	Ширина цоколя C1	33 mm
Длина корпуса	79 mm	Высота корпуса B	26 mm
Высота цоколя B1	5 mm		

Исполнение

Типоразмер кабельных вводов	none	Верхняя часть/нижняя часть/крышка	Нижняя часть
Крышка	без крышки	Момент затяжки	0.5 Nm
Количество кабельных входов сбоку	0	Исполнение корпуса	Корпус для настенного монтажа
Исполнение затворной системы	Продольная скоба для фиксации на нижней части	Конструкция	Стандартный
Типоразмер установки	5	Кабельный вход	Нет
Тип	Навесной (проходной)	Исполнение скобы	Продольная скоба
Уплотнение	NBR	Цвет (RAL)	RAL 7035
BG	5	Подходит для ModuPlug®	Нет

Общие данные

Поверхность	Порошковое покрытие	Вид защиты	IP65, во вставленном состоянии
-------------	---------------------	------------	--------------------------------

Важное примечание

Сведения об изделии	При установке корпусов следите за правильным расположением плоской прокладки.
---------------------	---

Классификации

ETIM 8.0	EC000437	ETIM 9.0	EC000437
ETIM 10.0	EC000437	ECLASS 14.0	27-44-02-02
ECLASS 15.0	27-44-02-02		

HDC 16A ALU

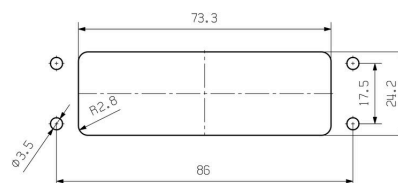
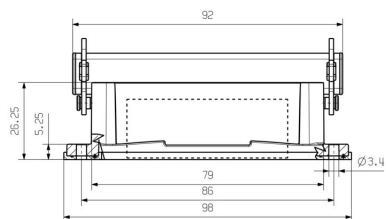
Weidmüller Interface GmbH & Co. KG
Klingenbergstraße 26
D-32758 Detmold
Germany

www.weidmueller.com

Изображения

Чертеж

mounting cutout



HDC 16A ALU

Weidmüller Interface GmbH & Co. KG

Klingenbergstraße 26

D-32758 Detmold

Germany

www.weidmueller.com

Аксессуары

Крышка



Специальный отлитый под давлением сплав и многослойное уплотнение поверхности обеспечивают комплексную защиту корпусов HDC.

Высокотехнологичная конструкция системы блокировки изготовлена из нержавеющей стали. Это гарантирует длительный срок эксплуатации, высокую устойчивость к коррозии и ударопрочность.

Система блокировки корпуса обеспечивает комплексную безопасность. Наша уникальная запатентованная система пружинных соединений обеспечивает надежную блокировку корпуса с помощью предохранительного зажима и предотвращает случайное открытие.

Лазерная маркировка обеспечивает несложную и быструю идентификацию. Каждый корпус снабжен перманентной этикеткой, нанесенной с помощью лазерной системы маркировки, что позволяет быстро определить товар и выполнить его позиционирование. Корпуса Weidmüller RockStar® IP 65 / NEMA тип 4X - ваш оптимальный выбор для промышленных корпусов с классом защиты IP 65.

Основные данные для заказа

Тип	HDC 16A DMDL 2B0	Версия
Заказ №	1665910000	HDC - корпус, Типоразмер установки: 5, Вид защиты: IP65, во вставленном состоянии, Крышка для верхней части корпуса,
GTIN (EAN)	4008190422943	Продольная скоба для фиксации на нижней части, Стандартный,
Кол.	1 ST	Типоразмер кабельных вводов: 5поп