

## HDC 10A KLU 1PG16G

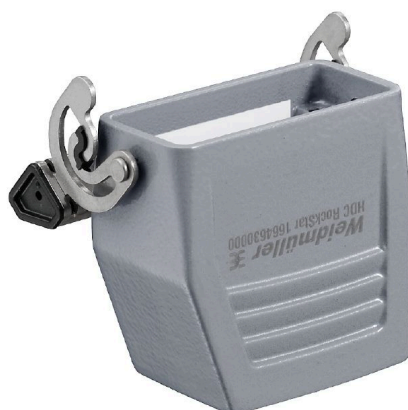
**Weidmüller Interface GmbH & Co. KG**

Klingenbergstraße 26

D-32758 Detmold

Germany

[www.weidmueller.com](http://www.weidmueller.com)



Специальный отлитый под давлением сплав и многослойное уплотнение поверхности обеспечивают комплексную защиту корпусов HDC.

Высокотехнологичная конструкция системы блокировки изготовлена из нержавеющей стали. Это гарантирует длительный срок эксплуатации, высокую устойчивость к коррозии и ударопрочность.

Система блокировки корпуса обеспечивает комплексную безопасность. Наша уникальная запатентованная система пружинных соединений обеспечивает надежную блокировку корпуса с помощью предохранительного зажима и предотвращает случайное открытие. Лазерная маркировка обеспечивает несложную и быструю идентификацию. Каждый корпус снабжен перманентной этикеткой, нанесенной с помощью лазерной системы маркировки, что позволяет быстро определить товар и выполнить его позиционирование.

Корпуса Weidmüller RockStar® IP 65 / NEMA тип 4X - ваш оптимальный выбор для промышленных корпусов с классом защиты IP 65.

### Основные данные для заказа

Версия	HDC - корпус, Типоразмер установки: 2, Вид защиты: IP65, во вставленном состоянии, Корпус для соединений, Продольная скоба для фиксации на нижней части, Стандартный, Типоразмер кабельных вводов: PG 16
Заказ №	<a href="#">1664560000</a>
Тип	HDC 10A KLU 1PG16G
GTIN (EAN)	4008190421250
Кол.	1 Штука

## HDC 10A KLU 1PG16G

**Weidmüller Interface GmbH & Co. KG**  
Klingenbergstraße 26  
D-32758 Detmold  
Germany

www.weidmueller.com

## Технические данные

### Сертификаты

Допуски к эксплуатации



ROHS	Соответствовать
UL File Number Search	<a href="#">Сайт UL</a>
Сертификат № (cURus)	E92202

### Размеры и массы

Высота	48 mm	Высота (в дюймах)	1.8898 inch
Ширина	53.5 mm	Ширина (в дюймах)	2.1063 inch
Масса нетто	129 g		

### Температуры

Предельная температура	-40 °C ... 125 °C
------------------------	-------------------

### Экологическое соответствие изделия

Состояние соответствия RoHS	Соответствует без исключения	
REACH SVHC	Potassium perfluorobutane sulfonate 29420-49-3	
SCIP	e98b2b24-ba23-41bf-8d19-0dda3647412f	
Химическая стойкость	Вещество	Ацетон
	Химическая устойчивость	Условная стойкость
	Вещество	Масло для сверления
	Химическая устойчивость	Стойкость
	Вещество	Дизельное топливо
	Химическая устойчивость	Стойкость
	Вещество	Этиловый спирт
	Химическая устойчивость	Стойкость
	Вещество	Трансмиссионное масло
	Химическая устойчивость	Стойкость
	Вещество	Гидравлическое масло
	Химическая устойчивость	Стойкость
	Вещество	Хладагент
	Химическая устойчивость	Стойкость
	Вещество	Бензин
	Химическая устойчивость	Стойкость
	Вещество	Отпотевшее масло
	Химическая устойчивость	Стойкость
	Вещество	Высокосортный бензин
	Химическая устойчивость	Условная стойкость
	Вещество	Вода
	Химическая устойчивость	Стойкость
	Вещество	УФ
	Химическая устойчивость	Нестабильность
	Вещество	Озон
	Химическая устойчивость	Нестабильность

### Габаритные размеры

Кабельный вход	с резьбой	Ширина корпуса C	29.5 mm
Длина корпуса	63 mm	Высота корпуса B	48 mm

## HDC 10A KLU 1PG16G

**Weidmüller Interface GmbH & Co. KG**

Klingenbergstraße 26  
D-32758 Detmold  
Germany

[www.weidmueller.com](http://www.weidmueller.com)

## Технические данные

### Исполнение

Типоразмер кабельных вводов	PG 16	Верхняя часть/нижняя часть/крышка	Нижняя часть
Крышка	без крышки	Момент затяжки	0.5 Nm
Количество кабельных входов сверху	1	Количество кабельных входов сбоку	0
Исполнение корпуса	Корпус для соединений	Исполнение затворной системы	Продольная скоба для фиксации на нижней части
Конструкция	Стандартный	Типоразмер установки	2
Кабельный вход	с резьбой	Тип	Удлинение соединения
Исполнение скобы	Продольная скоба	Уплотнение	без уплотнения
Резьба (внутренняя)	PG 16	Цвет (RAL)	RAL 7035
BG	2	Подходит для ModuPlug®	Нет

### Общие данные

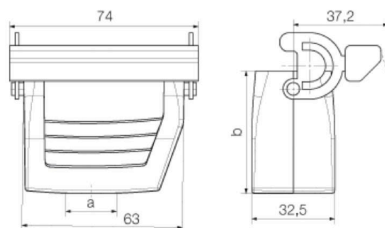
Момент затяжки	0.5 Nm	Основной материал корпуса	Алюминиевое литье под давлением
Поверхность	Порошковое покрытие	Вид защиты	IP65, во вставленном состоянии
Корпуса ЭМС	Нет	Материал запорного элемента	Нержавеющая сталь

### Классификации

ETIM 8.0	EC000437	ETIM 9.0	EC000437
ETIM 10.0	EC000437	ECLASS 14.0	27-44-02-02
ECLASS 15.0	27-44-02-02		

## HDC 10A KLU 1PG16G

## Изображения



## HDC 10A KLU 1PG16G

**Weidmüller Interface GmbH & Co. KG**

Klingenbergstraße 26  
D-32758 Detmold  
Germany

[www.weidmueller.com](http://www.weidmueller.com)

## Аксессуары

### Крышка



Специальный отлитый под давлением сплав и многослойное уплотнение поверхности обеспечивают комплексную защиту корпусов HDC. Высокотехнологичная конструкция системы блокировки изготовлена из нержавеющей стали. Это гарантирует длительный срок эксплуатации, высокую устойчивость к коррозии и ударопрочность. Система блокировки корпуса обеспечивает комплексную безопасность. Наша уникальная запатентованная система пружинных соединений обеспечивает надежную блокировку корпуса с помощью предохранительного зажима и предотвращает случайное открытие. Лазерная маркировка обеспечивает несложную и быструю идентификацию. Каждый корпус снабжен перманентной этикеткой, нанесенной с помощью лазерной системы маркировки, что позволяет быстро определить товар и выполнить его позиционирование. Корпуса Weidmüller RockStar® IP 65 / NEMA тип 4X - ваш оптимальный выбор для промышленных корпусов с классом защиты IP 65.

### Основные данные для заказа

Тип	HDC 10A DMDL 2BO	Версия
Заказ №	<a href="#">1665880000</a>	HDC - корпус, Типоразмер установки: 2, Вид защиты: IP65, во
GTIN (EAN)	4008190422912	вставленном состоянии, Крышка для нижней части корпуса,
Кол.	1 ST	Продольная скоба для фиксации на нижней части, Стандартный,
		Типоразмер кабельных вводов: попе