

## HDC 40D SBU 2PG29G

**Weidmüller Interface GmbH & Co. KG**

Klingenbergstraße 26

D-32758 Detmold

Germany

[www.weidmueller.com](http://www.weidmueller.com)



Специальный отлитый под давлением сплав и многослойное уплотнение поверхности обеспечивают комплексную защиту корпусов HDC.

Высокотехнологичная конструкция системы блокировки изготовлена из нержавеющей стали. Это гарантирует длительный срок эксплуатации, высокую устойчивость к коррозии и ударопрочность.

Система блокировки корпуса обеспечивает комплексную безопасность. Наша уникальная запатентованная система пружинных соединений обеспечивает надежную блокировку корпуса с помощью предохранительного зажима и предотвращает случайное открытие.

Лазерная маркировка обеспечивает несложную и быструю идентификацию. Каждый корпус снабжен перманентной этикеткой, нанесенной с помощью лазерной системы маркировки, что позволяет быстро определить товар и выполнить его позиционирование.

Корпуса Weidmüller RockStar® IP 65 / NEMA тип 4X - ваш оптимальный выбор для промышленных корпусов с классом защиты IP 65.

### Основные данные для заказа

|            |   |
|------------|---|
| Версия     | HDC - корпус, Типоразмер установки: 6, Вид защиты: IP65, во вставленном состоянии, Корпус для монтажа на основаниях, Поперечная скоба для фиксации на нижней части, высокий, Типоразмер кабельных вводов: PG 29 |
| Заказ №    | <a href="#">1656840000</a>  |
| Тип        | HDC 40D SBU 2PG29G  |
| GTIN (EAN) | 4008190409852   |
| Кол.       | 1 Штука   |

**HDC 40D SBU 2PG29G**

**Weidmüller Interface GmbH & Co. KG**

Klingenbergstraße 26

D-32758 Detmold

Germany

www.weidmueller.com

**Технические данные**

**Сертификаты**

Допуски к эксплуатации



ROHS Соответствовать

UL File Number Search [Сайт UL](#)

Сертификат № (cURus) E92202

**Размеры и массы**

|                         |         |                         |             |
|-------------------------|---------|-------------------------|-------------|
| Глубина                 | 117 mm  | Глубина (дюймов)        | 4.6063 inch |
| Высота                  | 84 mm   | Высота (в дюймах)       | 3.3071 inch |
| Ширина                  | 56.5 mm | Ширина (в дюймах)       | 2.2244 inch |
| Размеры крепежа, высота | 45 mm   | Размеры крепежа, ширина | 105 mm      |
| Масса нетто             | 404 g   |                         |             |

**Температуры**

Предельная температура -40 °C ... 125 °C

**Экологическое соответствие изделия**

Состояние соответствия RoHS Соответствует без исключения

REACH SVHC Potassium perfluorobutane sulfonate 29420-49-3

SCIP e98b2b24-ba23-41bf-8d19-0dda3647412f

|                         |                         |                       |
|-------------------------|-------------------------|-----------------------|
| Химическая стойкость    | Вещество                | Ацетон                |
|                         | Химическая устойчивость | Условная стойкость    |
|                         | Вещество                | Масло для сверления   |
|                         | Химическая устойчивость | Стойкость             |
|                         | Вещество                | Дизельное топливо     |
|                         | Химическая устойчивость | Стойкость             |
|                         | Вещество                | Этиловый спирт        |
|                         | Химическая устойчивость | Стойкость             |
|                         | Вещество                | Трансмиссионное масло |
|                         | Химическая устойчивость | Стойкость             |
|                         | Вещество                | Гидравлическое масло  |
|                         | Химическая устойчивость | Стойкость             |
|                         | Вещество                | Хладагент             |
|                         | Химическая устойчивость | Стойкость             |
|                         | Вещество                | Бензин                |
|                         | Химическая устойчивость | Стойкость             |
|                         | Вещество                | Отпотевшее масло      |
|                         | Химическая устойчивость | Стойкость             |
|                         | Вещество                | Высокосортный бензин  |
|                         | Химическая устойчивость | Условная стойкость    |
| Вещество                | Вода                    |                       |
| Химическая устойчивость | Стойкость               |                       |
| Вещество                | УФ                      |                       |
| Химическая устойчивость | Нестабильность          |                       |
| Вещество                | Озон                    |                       |
| Химическая устойчивость | Нестабильность          |                       |

## HDC 40D SBU 2PG29G

**Weidmüller Interface GmbH & Co. KG**  
 Klingenbergstraße 26  
 D-32758 Detmold  
 Germany

www.weidmueller.com

## Технические данные

### Габаритные размеры

|  |         |                  |           |
|--|---------|------------------|-----------|
| Расстояние между отверстиями, длина A2 | 105 mm  | Кабельный вход   | с резьбой |
| Ширина корпуса C                       | 43 mm   | Ширина цоколя C1 | 56.5 mm   |
| Длина корпуса                          | 93.3 mm | Высота корпуса B | 84 mm     |
| Высота цоколя B1                       | 5 mm    |                  |           |

### Исполнение

|                                   |   |                                    |                                  |
|-----------------------------------|---|------------------------------------|----------------------------------|
| Типоразмер кабельных вводов       | PG 29   | Верхняя часть/нижняя часть/крышка  | Нижняя часть                     |
| Крышка                            | без крышки                                    | Количество кабельных входов сверху | 0                                |
| Количество кабельных входов сбоку | 2   | Исполнение корпуса                 | Корпус для монтажа на основаниях |
| Исполнение затворной системы      | Поперечная скоба для фиксации на нижней части | Конструкция                        | высокий                          |
| Типоразмер установки              | 6   | Кабельный вход                     | с резьбой                        |
| Тип                               | Корпус основания                              | Исполнение скобы                   | Поперечная скоба                 |
| Уплотнение                        | NBR   | Резьба (внутренняя)                | PG 29                            |
| Цвет (RAL)                        | RAL 7035                                      | BG                                 | 6                                |
| Подходит для ModuPlug®            | Да  |                                    |                                  |

### Общие данные

|             |                     |            |                                |
|-------------|---------------------|------------|--------------------------------|
| Поверхность | Порошковое покрытие | Вид защиты | IP65, во вставленном состоянии |
|-------------|---------------------|------------|--------------------------------|

### Классификации

|             |             |             |             |
|-------------|-------------|-------------|-------------|
| ETIM 8.0    | EC000437    | ETIM 9.0    | EC000437    |
| ETIM 10.0   | EC000437    | ECLASS 14.0 | 27-44-02-02 |
| ECLASS 15.0 | 27-44-02-02 |             |             |

**HDC 40D SBU 2PG29G**

**Weidmüller Interface GmbH & Co. KG**

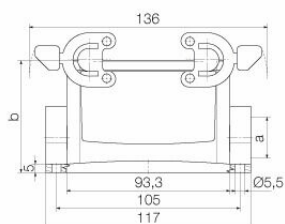
Klingenbergstraße 26

D-32758 Detmold

Germany

[www.weidmueller.com](http://www.weidmueller.com)

**Изображения**



## HDC 40D SBU 2PG29G

**Weidmüller Interface GmbH & Co. KG**  
 Klingenbergstraße 26  
 D-32758 Detmold  
 Germany

www.weidmueller.com

## Аксессуары

### Корпус вилки, кабельный ввод сбоку



Специальный отлитый под давлением сплав и многослойное уплотнение поверхности обеспечивают комплексную защиту корпусов HDC. Высокотехнологичная конструкция системы блокировки изготовлена из нержавеющей стали. Это гарантирует длительный срок эксплуатации, высокую устойчивость к коррозии и ударопрочность. Система блокировки корпуса обеспечивает комплексную безопасность. Наша уникальная запатентованная система пружинных соединений обеспечивает надежную блокировку корпуса с помощью предохранительного зажима и предотвращает случайное открытие. Лазерная маркировка обеспечивает несложную и быструю идентификацию. Каждый корпус снабжен перманентной этикеткой, нанесенной с помощью лазерной системы маркировки, что позволяет быстро определить товар и выполнить его позиционирование. Корпуса Weidmüller RockStar® IP 65 / NEMA тип 4X - ваш оптимальный выбор для промышленных корпусов с классом защиты IP 65.

### Основные данные для заказа

|            |                            |   |
|------------|----------------------------|---|
| Тип        | HDC 16B TSBU 1PG21G        | Версия  |
| Заказ №    | <a href="#">1656480000</a> | HDC - корпус, Типоразмер установки: 6, Вид защиты: IP65, во вставленном состоянии, Вход кабеля сбоку, Корпус для вилки, |
| GTIN (EAN) | 4008190409494              | Поперечная скоба для фиксации на нижней части, Стандартный,   |
| Кол.       | 1 ST                       | Типоразмер кабельных вводов: PG 21  |
| Тип        | HDC 40D TSBU 1PG21G        | Версия  |
| Заказ №    | <a href="#">1656520000</a> | HDC - корпус, Типоразмер установки: 6, Вид защиты: IP65, во вставленном состоянии, Вход кабеля сбоку, Корпус для вилки, |
| GTIN (EAN) | 4008190409531              | Поперечная скоба для фиксации на нижней части, высокий,   |
| Кол.       | 1 ST                       | Типоразмер кабельных вводов: PG 21  |
| Тип        | HDC 40D TSBU 1PG29G        | Версия  |
| Заказ №    | <a href="#">1656540000</a> | HDC - корпус, Типоразмер установки: 6, Вид защиты: IP65, во вставленном состоянии, Вход кабеля сбоку, Корпус для вилки, |
| GTIN (EAN) | 4008190409555              | Поперечная скоба для фиксации на нижней части, высокий,   |
| Кол.       | 1 ST                       | Типоразмер кабельных вводов: PG 29  |
| Тип        | HDC 40D TSBU 1M32G         | Версия  |
| Заказ №    | <a href="#">1787000000</a> | HDC - корпус, Типоразмер установки: 6, Вид защиты: IP65, во вставленном состоянии, Вход кабеля сбоку, Корпус для вилки, |
| GTIN (EAN) | 4032248204243              | Поперечная скоба для фиксации на нижней части, высокий,   |
| Кол.       | 1 ST                       | Типоразмер кабельных вводов: M 32   |
| Тип        | HDC 40D TSBU 1M25G         | Версия  |
| Заказ №    | <a href="#">1787010000</a> | HDC - корпус, Типоразмер установки: 6, Вид защиты: IP65, во вставленном состоянии, Вход кабеля сбоку, Корпус для вилки, |
| GTIN (EAN) | 4032248204250              | Поперечная скоба для фиксации на нижней части, высокий,   |
| Кол.       | 1 ST                       | Типоразмер кабельных вводов: M 25   |
| Тип        | HDC 16B TSBU 1M25G         | Версия  |
| Заказ №    | <a href="#">1788180000</a> | HDC - корпус, Типоразмер установки: 6, Вид защиты: IP65, во вставленном состоянии, Вход кабеля сбоку, Корпус для вилки, |
| GTIN (EAN) | 4032248205714              | Поперечная скоба для фиксации на нижней части, Стандартный,   |
| Кол.       | 1 ST                       | Типоразмер кабельных вводов: M 25   |

## HDC 40D SBU 2PG29G

**Weidmüller Interface GmbH & Co. KG**  
Klingenbergstraße 26  
D-32758 Detmold  
Germany

www.weidmueller.com

### Аксессуары

|            |                            |   |
|------------|----------------------------|---|
| Тип        | HDC 16B TSBU 1M40G         | Версия  |
| Заказ №    | <a href="#">1809620000</a> | HDC - корпус, Типоразмер установки: 6, Вид защиты: IP65, во вставленном состоянии, Вход кабеля сбоку, Корпус для вилки, Поперечная скоба для фиксации на нижней части, Стандартный, Типоразмер кабельных вводов: M 40 |
| GTIN (EAN) | 4032248284979              |   |
| Кол.       | 1 ST                       |   |
| Тип        | HDC 40D TSBU 1M40G         | Версия  |
| Заказ №    | <a href="#">1904800000</a> | HDC - корпус, Типоразмер установки: 6, Вид защиты: IP65, во вставленном состоянии, Вход кабеля сбоку, Корпус для вилки, Поперечная скоба для фиксации на нижней части, высокий, Типоразмер кабельных вводов: M 40     |
| GTIN (EAN) | 4032248521852              |   |
| Кол.       | 1 ST                       |   |

### Корпус вилки, кабельный ввод сверху



Специальный отлитый под давлением сплав и многослойное уплотнение поверхности обеспечивают комплексную защиту корпусов HDC. Высокотехнологичная конструкция системы блокировки изготовлена из нержавеющей стали. Это гарантирует длительный срок эксплуатации, высокую устойчивость к коррозии и ударопрочность. Система блокировки корпуса обеспечивает комплексную безопасность. Наша уникальная запатентованная система пружинных соединений обеспечивает надежную блокировку корпуса с помощью предохранительного зажима и предотвращает случайное открытие. Лазерная маркировка обеспечивает несложную и быструю идентификацию. Каждый корпус снабжен перманентной этикеткой, нанесенной с помощью лазерной системы маркировки, что позволяет быстро определить товар и выполнить его позиционирование. Корпуса Weidmüller RockStar® IP 65 / NEMA тип 4X - ваш оптимальный выбор для промышленных корпусов с классом защиты IP 65.

### Основные данные для заказа

|            |                            |   |
|------------|----------------------------|---|
| Тип        | HDC 40D TOBU 2M25          | Версия  |
| Заказ №    | <a href="#">1208380000</a> | HDC - корпус, Типоразмер установки: 6, Вид защиты: IP65, во вставленном состоянии, Вход кабеля сверху, Корпус для вилки, Поперечная скоба для фиксации на нижней части, высокий, Типоразмер кабельных вводов: M 25      |
| GTIN (EAN) | 4032248100248              |   |
| Кол.       | 1 ST                       |   |
| Тип        | HDC 16B TOBU 1PG21G        | Версия  |
| Заказ №    | <a href="#">1656590000</a> | HDC - корпус, Типоразмер установки: 6, Вид защиты: IP65, во вставленном состоянии, Вход кабеля сверху, Корпус для вилки, Поперечная скоба для фиксации на нижней части, Стандартный, Типоразмер кабельных вводов: PG 21 |
| GTIN (EAN) | 4008190409609              |   |
| Кол.       | 1 ST                       |   |
| Тип        | HDC 40D TOBU 1PG21G        | Версия  |
| Заказ №    | <a href="#">1656630000</a> | HDC - корпус, Типоразмер установки: 6, Вид защиты: IP65, во вставленном состоянии, Вход кабеля сверху, Корпус для вилки, Поперечная скоба для фиксации на нижней части, высокий, Типоразмер кабельных вводов: PG 21     |
| GTIN (EAN) | 4008190409647              |   |
| Кол.       | 1 ST                       |   |
| Тип        | HDC 40D TOBU 1PG29G        | Версия  |
| Заказ №    | <a href="#">1656650000</a> | HDC - корпус, Типоразмер установки: 6, Вид защиты: IP65, во вставленном состоянии, Вход кабеля сверху, Корпус для вилки,  |
| GTIN (EAN) | 4008190409661              |   |
| Кол.       | 1 ST                       |   |

## HDC 40D SBU 2PG29G

**Weidmüller Interface GmbH & Co. KG**

Klingenbergstraße 26  
D-32758 Detmold  
Germany

www.weidmueller.com

### Аксессуары

|            |                            |  |
|------------|----------------------------|--|
|            |                            | Поперечная скоба для фиксации на нижней части, высокий, Типоразмер кабельных вводов: PG 29                               |
| Тип        | HDC 40D TOBU 1M32G         | Версия   |
| Заказ №    | <a href="#">1787060000</a> | HDC - корпус, Типоразмер установки: 6, Вид защиты: IP65, во вставленном состоянии, Вход кабеля сверху, Корпус для вилки, |
| GTIN (EAN) | 4032248204304              | Поперечная скоба для фиксации на нижней части, высокий, Типоразмер кабельных вводов: M 32                                |
| Кол.       | 1 ST                       |  |
| Тип        | HDC 40D TOBU 1M25G         | Версия   |
| Заказ №    | <a href="#">1787070000</a> | HDC - корпус, Типоразмер установки: 6, Вид защиты: IP65, во вставленном состоянии, Вход кабеля сверху, Корпус для вилки, |
| GTIN (EAN) | 4032248204410              | Поперечная скоба для фиксации на нижней части, высокий, Типоразмер кабельных вводов: M 25                                |
| Кол.       | 1 ST                       |  |
| Тип        | HDC 16B TOBU 1M25G         | Версия   |
| Заказ №    | <a href="#">1788210000</a> | HDC - корпус, Типоразмер установки: 6, Вид защиты: IP65, во вставленном состоянии, Вход кабеля сверху, Корпус для вилки, |
| GTIN (EAN) | 4032248205745              | Поперечная скоба для фиксации на нижней части, Стандартный, Типоразмер кабельных вводов: M 25                            |
| Кол.       | 1 ST                       |  |

### Крышка



Специальный отлитый под давлением сплав и многослойное уплотнение поверхности обеспечивают комплексную защиту корпусов HDC. Высокотехнологичная конструкция системы блокировки изготовлена из нержавеющей стали. Это гарантирует длительный срок эксплуатации, высокую устойчивость к коррозии и ударопрочность. Система блокировки корпуса обеспечивает комплексную безопасность. Наша уникальная запатентованная система пружинных соединений обеспечивает надежную блокировку корпуса с помощью предохранительного зажима и предотвращает случайное открытие. Лазерная маркировка обеспечивает несложную и быструю идентификацию. Каждый корпус снабжен перманентной этикеткой, нанесенной с помощью лазерной системы маркировки, что позволяет быстро определить товар и выполнить его позиционирование. Корпуса Weidmüller RockStar® IP 65 / NEMA тип 4X - ваш оптимальный выбор для промышленных корпусов с классом защиты IP 65.

### Основные данные для заказа

|            |                            |   |
|------------|----------------------------|---|
| Тип        | HDC 16B DODQ 4B0           | Версия  |
| Заказ №    | <a href="#">1665260000</a> | HDC - корпус, Типоразмер установки: 6, Вид защиты: IP65, во вставленном состоянии, Крышка для нижней части корпуса, |
| GTIN (EAN) | 4008190421960              | Поперечная скоба для фиксации на нижней части, Стандартный, Типоразмер кабельных вводов: none                       |
| Кол.       | 1 ST                       |   |

**HDC 40D SBU 2PG29G**

**Weidmüller Interface GmbH & Co. KG**  
Klingenbergstraße 26  
D-32758 Detmold  
Germany

www.weidmueller.com

**Аксессуары**

**Версия IP68**



Помимо большого выбора корпусов, компания Weidmüller предлагает множество кабельных вводов для самых разных областей применения. Кабельные вводы, изготовленные из латуни, пластика и нержавеющей стали, соответствуют различным классам защиты IP, что позволяет их использовать в любых промышленных корпусах. В зависимости от серии и области применения, кабельные вводы проверяются и сертифицируются в соответствии с требованиями VDE, UL, UR, cULus, DNV GL или EN 45545.

**Основные данные для заказа**

|            |                            |  |
|------------|----------------------------|--|
| Тип        | VG 29-MS68                 | Версия   |
| Заказ №    | <a href="#">1569120000</a> | VG MS (стандартный латунный кабельный ввод), Кабельный ввод,   |
| GTIN (EAN) | 4008190176419              | прямой, PG 29, 8 mm, OD min. 18 - OD max. 25 mm, IP67, IP68 —  |
| Кол.       | 10 ST                      | 5 бар (30 мин), Латунь никелированная                          |
| Тип        | VG 29-K68                  | Версия   |
| Заказ №    | <a href="#">1569030000</a> | VG K (стандартный пластиковый кабельный ввод), Кабельный ввод, |
| GTIN (EAN) | 4008190142872              | прямой, PG 29, 11 mm, OD min. 18 - OD max. 25 mm, IP54, IP66,  |
| Кол.       | 20 ST                      | IP67, IP68 — 5 бар (30 мин), Полиамид 6                        |