

HDC 16D SLU 2PG21G

Weidmüller Interface GmbH & Co. KG

Klingenbergstraße 26

D-32758 Detmold

Germany

www.weidmueller.com



Специальный отлитый под давлением сплав и многослойное уплотнение поверхности обеспечивают комплексную защиту корпусов HDC.

Высокотехнологичная конструкция системы блокировки изготовлена из нержавеющей стали. Это гарантирует длительный срок эксплуатации, высокую устойчивость к коррозии и ударопрочность.

Система блокировки корпуса обеспечивает комплексную безопасность. Наша уникальная запатентованная система пружинных соединений обеспечивает надежную блокировку корпуса с помощью предохранительного зажима и предотвращает случайное открытие.

Лазерная маркировка обеспечивает несложную и быструю идентификацию. Каждый корпус снабжен перманентной этикеткой, нанесенной с помощью лазерной системы маркировки, что позволяет быстро определить товар и выполнить его позиционирование.

Корпуса Weidmüller RockStar® IP 65 / NEMA тип 4X - ваш оптимальный выбор для промышленных корпусов с классом защиты IP 65.

Основные данные для заказа

Версия	HDC - корпус, Типоразмер установки: 3, Вид защиты: IP65, во вставленном состоянии, Корпус для монтажа на основаниях, Продольная скоба для фиксации на нижней части, высокий, без крышки, Типоразмер кабельных вводов: PG 21
Заказ №	1652840000
Тип	HDC 16D SLU 2PG21G
GTIN (EAN)	4008190402914
Кол.	1 Штука

HDC 16D SLU 2PG21G

Weidmüller Interface GmbH & Co. KG

Klingenbergstraße 26
D-32758 Detmold
Germany

www.weidmueller.com

Технические данные

Сертификаты

Допуски к эксплуатации



ROHS	Соответствовать
UL File Number Search	Сайт UL
Сертификат № (cURus)	E92202

Размеры и массы

Высота	74 mm	Высота (в дюймах)	2.9134 inch
Ширина	71.7 mm	Ширина (в дюймах)	2.8228 inch
Размеры крепежа, высота	45 mm	Размеры крепежа, ширина	70 mm
Масса нетто	255.2 g		

Температуры

Предельная температура	-40 °C ... 125 °C
------------------------	-------------------

Экологическое соответствие изделия

Состояние соответствия RoHS	Соответствует без исключения
REACH SVHC	Potassium perfluorobutane sulfonate 29420-49-3
SCIP	e98b2b24-ba23-41bf-8d19-0dda3647412f

Химическая стойкость	Вещество	Ацетон
	Химическая устойчивость	Условная стойкость
	Вещество	Масло для сверления
	Химическая устойчивость	Стойкость
	Вещество	Дизельное топливо
	Химическая устойчивость	Стойкость
	Вещество	Этиловый спирт
	Химическая устойчивость	Стойкость
	Вещество	Трансмиссионное масло
	Химическая устойчивость	Стойкость
	Вещество	Гидравлическое масло
	Химическая устойчивость	Стойкость
	Вещество	Хладагент
	Химическая устойчивость	Стойкость
	Вещество	Бензин
	Химическая устойчивость	Стойкость
	Вещество	Отпотевшее масло
	Химическая устойчивость	Стойкость
	Вещество	Высокосортный бензин
	Химическая устойчивость	Условная стойкость
	Вещество	Вода
	Химическая устойчивость	Стойкость
	Вещество	УФ
	Химическая устойчивость	Нестабильность
	Вещество	Озон
	Химическая устойчивость	Нестабильность

HDC 16D SLU 2PG21G

Weidmüller Interface GmbH & Co. KG

Klingenbergstraße 26
D-32758 Detmold
Germany

www.weidmueller.com

Технические данные

Габаритные размеры

Расстояние между отверстиями, длина A2 70 mm		Кабельный вход	с резьбой
Ширина корпуса C	43 mm	Ширина цоколя C1	54.5 mm
Длина корпуса	60 mm	Высота корпуса B	74 mm
Высота цоколя B1	5 mm		

Исполнение

Типоразмер кабельных вводов	PG 21	Верхняя часть/нижняя часть/крышка	Нижняя часть
Крышка	без крышки	Момент затяжки	1.2 Nm
Количество кабельных входов сверху	0	Количество кабельных входов сбоку	2
Исполнение крышки	без крышки	Исполнение корпуса	Корпус для монтажа на основаниях
Исполнение затворной системы	Продольная скоба для фиксации на нижней части	Конструкция	высокий
Типоразмер установки	3	Кабельный вход	с резьбой
Тип	Корпус основания	Исполнение скобы	Продольная скоба
Уплотнение	NBR	Резьба (внутренняя)	PG 21
Цвет (RAL)	RAL 7035	BG	3
Подходит для ModuPlug®	Да		

Общие данные

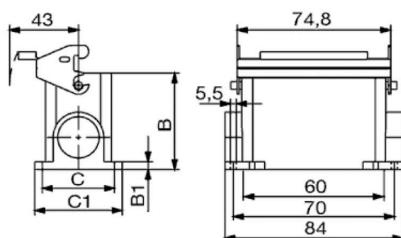
Момент затяжки	1.2 Nm	Основной материал корпуса	Алюминиевое литье под давлением
Поверхность	Порошковое покрытие	Вид защиты	IP65, во вставленном состоянии
Корпуса ЭМС	Нет	Материал запорного элемента	Нержавеющая сталь

Классификации

ETIM 8.0	EC000437	ETIM 9.0	EC000437
ETIM 10.0	EC000437	ECLASS 14.0	27-44-02-02
ECLASS 15.0	27-44-02-02		

HDC 16D SLU 2PG21G

Изображения



Аксессуары

Корпус вилки, кабельный ввод сверху



Специальный отлитый под давлением сплав и многослойное уплотнение поверхности обеспечивают комплексную защиту корпусов HDC. Высокотехнологичная конструкция системы блокировки изготовлена из нержавеющей стали. Это гарантирует длительный срок эксплуатации, высокую устойчивость к коррозии и ударопрочность. Система блокировки корпуса обеспечивает комплексную безопасность. Наша уникальная запатентованная система пружинных соединений обеспечивает надежную блокировку корпуса с помощью предохранительного зажима и предотвращает случайное открытие. Лазерная маркировка обеспечивает несложную и быструю идентификацию. Каждый корпус снабжен перманентной этикеткой, нанесенной с помощью лазерной системы маркировки, что позволяет быстро определить товар и выполнить его позиционирование. Корпуса Weidmüller RockStar® IP 65 / NEMA тип 4X - ваш оптимальный выбор для промышленных корпусов с классом защиты IP 65.

Основные данные для заказа

Тип	HDC 06B TOLU 1PG16G	Версия
Заказ №	1652640000	HDC - корпус, Типоразмер установки: 3, Вид защиты: IP65, во вставленном состоянии, Вход кабеля сверху, Корпус для вилки,
GTIN (EAN)	4008190402716	Продольная скоба для фиксации на нижней части, Стандартный,
Кол.	1 ST	Типоразмер кабельных вводов: PG 16
Тип	HDC 16D TOLU 1PG21G	Версия
Заказ №	1652680000	HDC - корпус, Типоразмер установки: 3, Вид защиты: IP65, во вставленном состоянии, Вход кабеля сверху, Корпус для вилки,
GTIN (EAN)	4008190402754	Продольная скоба для фиксации на нижней части, высокий,
Кол.	1 ST	Типоразмер кабельных вводов: PG 21
Тип	HDC 16D TOLU 1PG29G	Версия
Заказ №	1652700000	HDC - корпус, Типоразмер установки: 3, Вид защиты: IP65, во вставленном состоянии, Вход кабеля сверху, Корпус для вилки,
GTIN (EAN)	4008190402778	Продольная скоба для фиксации на нижней части, высокий,
Кол.	1 ST	Типоразмер кабельных вводов: PG 29
Тип	HDC 06B TOLU 1PG13G	Версия
Заказ №	1670500000	HDC - корпус, Типоразмер установки: 3, Вид защиты: IP65, во вставленном состоянии, Вход кабеля сверху, Корпус для вилки,
GTIN (EAN)	4008190431587	Продольная скоба для фиксации на нижней части, Стандартный,
Кол.	1 ST	Типоразмер кабельных вводов: PG 13,5
Тип	HDC 16D TOLU 1M32G	Версия
Заказ №	1787490000	HDC - корпус, Типоразмер установки: 3, Вид защиты: IP65, во вставленном состоянии, Вход кабеля сверху, Корпус для вилки,
GTIN (EAN)	4032248204830	Продольная скоба для фиксации на нижней части, высокий,
Кол.	1 ST	Типоразмер кабельных вводов: M 32
Тип	HDC 16D TOLU 1M25G	Версия
Заказ №	1787500000	HDC - корпус, Типоразмер установки: 3, Вид защиты: IP65, во вставленном состоянии, Вход кабеля сверху, Корпус для вилки,
GTIN (EAN)	4032248204847	Продольная скоба для фиксации на нижней части, высокий,
Кол.	1 ST	Типоразмер кабельных вводов: M 25

Аксессуары

Тип	HDC 06B TOLU 1M25G	Версия
Заказ №	1788110000	HDC - корпус, Типоразмер установки: 3, Вид защиты: IP65, во вставленном состоянии, Вход кабеля сверху, Корпус для вилки, Продольная скоба для фиксации на нижней части, Стандартный, Типоразмер кабельных вводов: M 25
GTIN (EAN)	4032248205554	
Кол.	1 ST	
Тип	HDC 06B TOLU 1M20G	Версия
Заказ №	1788120000	HDC - корпус, Типоразмер установки: 3, Вид защиты: IP65, во вставленном состоянии, Вход кабеля сверху, Корпус для вилки, Продольная скоба для фиксации на нижней части, Стандартный, Типоразмер кабельных вводов: M 20
GTIN (EAN)	4032248205561	
Кол.	1 ST	

Корпус вилки, кабельный ввод сбоку



Специальный отлитый под давлением сплав и многослойное уплотнение поверхности обеспечивают комплексную защиту корпусов HDC. Высокотехнологичная конструкция системы блокировки изготовлена из нержавеющей стали. Это гарантирует длительный срок эксплуатации, высокую устойчивость к коррозии и ударопрочность. Система блокировки корпуса обеспечивает комплексную безопасность. Наша уникальная запатентованная система пружинных соединений обеспечивает надежную блокировку корпуса с помощью предохранительного зажима и предотвращает случайное открытие. Лазерная маркировка обеспечивает несложную и быструю идентификацию. Каждый корпус снабжен перманентной этикеткой, нанесенной с помощью лазерной системы маркировки, что позволяет быстро определить товар и выполнить его позиционирование. Корпуса Weidmüller RockStar® IP 65 / NEMA тип 4X - ваш оптимальный выбор для промышленных корпусов с классом защиты IP 65.

Основные данные для заказа

Тип	HDC 06B TSLU 1PG16G	Версия
Заказ №	1652520000	HDC - корпус, Типоразмер установки: 3, Вид защиты: IP65, во вставленном состоянии, Вход кабеля сбоку, Корпус для вилки, Продольная скоба для фиксации на нижней части, Стандартный, Типоразмер кабельных вводов: PG 16
GTIN (EAN)	4008190402594	
Кол.	1 ST	
Тип	HDC 16D TSLU 1PG21G	Версия
Заказ №	1652560000	HDC - корпус, Типоразмер установки: 3, Вид защиты: IP65, во вставленном состоянии, Вход кабеля сбоку, Корпус для вилки, Продольная скоба для фиксации на нижней части, высокий, Типоразмер кабельных вводов: PG 21
GTIN (EAN)	4008190402631	
Кол.	1 ST	
Тип	HDC 16D TSLU 1PG29G	Версия
Заказ №	1652580000	HDC - корпус, Типоразмер установки: 3, Вид защиты: IP65, во вставленном состоянии, Вход кабеля сбоку, Корпус для вилки, Продольная скоба для фиксации на нижней части, высокий, Типоразмер кабельных вводов: PG 29
GTIN (EAN)	4008190402655	
Кол.	1 ST	
Тип	HDC 06B TSLU 1PG13G	Версия
Заказ №	1670530000	HDC - корпус, Типоразмер установки: 3, Вид защиты: IP65, во вставленном состоянии, Вход кабеля сбоку, Корпус для вилки,
GTIN (EAN)	4008190431617	
Кол.	1 ST	

Аксессуары

		Продольная скоба для фиксации на нижней части, Стандартный, Типоразмер кабельных вводов: PG 13,5
Тип	HDC 16D TSLU 1M32G	Версия
Заказ №	1787470000	HDC - корпус, Типоразмер установки: 3, Вид защиты: IP65, во вставленном состоянии, Вход кабеля сбоку, Корпус для вилки, Продольная скоба для фиксации на нижней части, высокий, Типоразмер кабельных вводов: M 32
GTIN (EAN)	4032248204816	
Кол.	1 ST	
Тип	HDC 16D TSLU 1M25G	Версия
Заказ №	1787480000	HDC - корпус, Типоразмер установки: 3, Вид защиты: IP65, во вставленном состоянии, Вход кабеля сбоку, Корпус для вилки, Продольная скоба для фиксации на нижней части, высокий, Типоразмер кабельных вводов: M 25
GTIN (EAN)	4032248204823	
Кол.	1 ST	
Тип	HDC 06B TSLU 1M25G	Версия
Заказ №	1788090000	HDC - корпус, Типоразмер установки: 3, Вид защиты: IP65, во вставленном состоянии, Вход кабеля сбоку, Корпус для вилки, Продольная скоба для фиксации на нижней части, Стандартный, Типоразмер кабельных вводов: M 25
GTIN (EAN)	4032248205530	
Кол.	1 ST	
Тип	HDC 06B TSLU 1M20G	Версия
Заказ №	1788100000	HDC - корпус, Типоразмер установки: 3, Вид защиты: IP65, во вставленном состоянии, Вход кабеля сбоку, Корпус для вилки, Продольная скоба для фиксации на нижней части, Стандартный, Типоразмер кабельных вводов: M 20
GTIN (EAN)	4032248205547	
Кол.	1 ST	

Крышка



Специальный отлитый под давлением сплав и многослойное уплотнение поверхности обеспечивают комплексную защиту корпусов HDC. Высокотехнологичная конструкция системы блокировки изготовлена из нержавеющей стали. Это гарантирует длительный срок эксплуатации, высокую устойчивость к коррозии и ударопрочность. Система блокировки корпуса обеспечивает комплексную безопасность. Наша уникальная запатентованная система пружинных соединений обеспечивает надежную блокировку корпуса с помощью предохранительного зажима и предотвращает случайное открытие. Лазерная маркировка обеспечивает несложную и быструю идентификацию. Каждый корпус снабжен перманентной этикеткой, нанесенной с помощью лазерной системы маркировки, что позволяет быстро определить товар и выполнить его позиционирование. Корпуса Weidmüller RockStar® IP 65 / NEMA тип 4X - ваш оптимальный выбор для промышленных корпусов с классом защиты IP 65.

Основные данные для заказа

Тип	HDC 06B DODL 2B0	Версия
Заказ №	1665200000	HDC - корпус, Типоразмер установки: 3, Вид защиты: IP65, во вставленном состоянии, Крышка для нижней части корпуса, Продольная скоба для фиксации на нижней части, Стандартный, Типоразмер кабельных вводов: попе
GTIN (EAN)	4008190421908	
Кол.	1 ST	