

HDC 04A TWLU 1PG11G

Weidmüller Interface GmbH & Co. KG

Klingenbergstraße 26

D-32758 Detmold

Germany

www.weidmueller.com



Специальный отлитый под давлением сплав и многослойное уплотнение поверхности обеспечивают комплексную защиту корпусов HDC.

Высокотехнологичная конструкция системы блокировки изготовлена из нержавеющей стали. Это гарантирует длительный срок эксплуатации, высокую устойчивость к коррозии и ударопрочность.

Система блокировки корпуса обеспечивает комплексную безопасность. Наша уникальная запатентованная система пружинных соединений обеспечивает надежную блокировку корпуса с помощью предохранительного зажима и предотвращает случайное открытие.

Лазерная маркировка обеспечивает несложную и быструю идентификацию. Каждый корпус снабжен перманентной этикеткой, нанесенной с помощью лазерной системы маркировки, что позволяет быстро определить товар и выполнить его позиционирование.

Корпуса Weidmüller RockStar® IP 65 / NEMA тип 4X - ваш оптимальный выбор для промышленных корпусов с классом защиты IP 65.

Основные данные для заказа

| | |
|------------|--|
| Версия | HDC - корпус, Типоразмер установки: 1, Вид защиты: IP65, во вставленном состоянии, Вход кабеля сбоку, Корпус для вилки, Поперечная скоба для фиксации на нижней части, Стандартный, Типоразмер кабельных вводов: PG 11 |
| Заказ № | 1652480000 |
| Тип | HDC 04A TWLU 1PG11G |
| GTIN (EAN) | 4008190402556 |
| Кол. | 1 Штука |

HDC 04A TWLU 1PG11G

Weidmüller Interface GmbH & Co. KG
Klingenbergstraße 26
D-32758 Detmold
Germany

www.weidmueller.com

Технические данные

Сертификаты

Допуски к эксплуатации



| | |
|-----------------------|-------------------------|
| ROHS | Соответствовать |
| UL File Number Search | Сайт UL |
| Сертификат № (cURus) | E92202 |

Размеры и массы

| | | | |
|-------------|---------|-------------------|-------------|
| Глубина | 27 mm | Глубина (дюймов) | 1.063 inch |
| Высота | 50 mm | Высота (в дюймах) | 1.9685 inch |
| Ширина | 37 mm | Ширина (в дюймах) | 1.4567 inch |
| Масса нетто | 27.28 g | | |

Температуры

| | |
|------------------------|-------------------|
| Предельная температура | -40 °C ... 125 °C |
|------------------------|-------------------|

Экологическое соответствие изделия

| | | |
|-----------------------------|------------------------------|-----------------------|
| Состояние соответствия RoHS | Соответствует без исключения | |
| REACH SVHC | Нет SVHC выше 0,1 wt% | |
| Химическая стойкость | Вещество | Ацетон |
| | Химическая устойчивость | Условная стойкость |
| | Вещество | Масло для сверления |
| | Химическая устойчивость | Стойкость |
| | Вещество | Дизельное топливо |
| | Химическая устойчивость | Стойкость |
| | Вещество | Этиловый спирт |
| | Химическая устойчивость | Стойкость |
| | Вещество | Трансмиссионное масло |
| | Химическая устойчивость | Стойкость |
| | Вещество | Гидравлическое масло |
| | Химическая устойчивость | Стойкость |
| | Вещество | Хладагент |
| | Химическая устойчивость | Стойкость |
| | Вещество | Бензин |
| | Химическая устойчивость | Стойкость |
| | Вещество | Отпотевшее масло |
| | Химическая устойчивость | Стойкость |
| | Вещество | Высокосортный бензин |
| | Химическая устойчивость | Условная стойкость |
| Вещество | Вода | |
| Химическая устойчивость | Стойкость | |
| Вещество | УФ | |
| Химическая устойчивость | Нестабильность | |
| Вещество | Озон | |
| Химическая устойчивость | Нестабильность | |

Габаритные размеры

| | | | |
|----------------|-----------|------------------|-------|
| Кабельный вход | с резьбой | Ширина корпуса C | 27 mm |
| Длина корпуса | 37 mm | Высота корпуса B | 50 mm |

HDC 04A TWLU 1PG11G

Weidmüller Interface GmbH & Co. KG

Klingenbergstraße 26
D-32758 Detmold
Germany

www.weidmueller.com

Технические данные

Исполнение

| | | | |
|------------------------------------|--|-----------------------------------|---|
| Типоразмер кабельных вводов | PG 11 | Верхняя часть/нижняя часть/крышка | Верхняя часть |
| Крышка | без крышки | Момент затяжки | 0.5 Nm |
| Количество кабельных входов сверху | 0 | Количество кабельных входов сбоку | 1 |
| Исполнение корпуса | Вход кабеля сбоку, Корпус для вилки | Исполнение затворной системы | Поперечная скоба для фиксации на нижней части |
| Конструкция | Стандартный | Типоразмер установки | 1 |
| Кабельный вход | с резьбой | Тип | вилка |
| Исполнение скобы | Поперечная скоба | Уплотнение | без уплотнения |
| Резьба (внутренняя) | PG 11 | Цвет (RAL) | RAL 7035 |
| BG | 1 | Подходит для ModuPlug® | Нет |

Общие данные

| | | | |
|-------------|---------------------|------------|--------------------------------|
| Поверхность | Порошковое покрытие | Вид защиты | IP65, во вставленном состоянии |
|-------------|---------------------|------------|--------------------------------|

Классификации

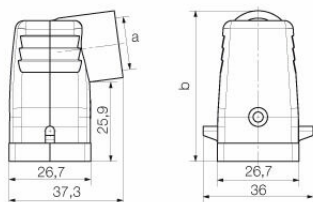
| | | | |
|-------------|-------------|-------------|-------------|
| ETIM 8.0 | EC000437 | ETIM 9.0 | EC000437 |
| ETIM 10.0 | EC000437 | ECLASS 14.0 | 27-44-02-02 |
| ECLASS 15.0 | 27-44-02-02 | | |

HDC 04A TWLU 1PG11G

Weidmüller Interface GmbH & Co. KG
Klingenbergstraße 26
D-32758 Detmold
Germany

www.weidmueller.com

Изображения



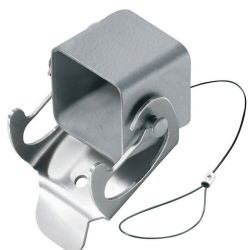
HDC 04A TWLU 1PG11G

Weidmüller Interface GmbH & Co. KG
Klingenbergstraße 26
D-32758 Detmold
Germany

www.weidmueller.com

Аксессуары

Крышка



Специальный отлитый под давлением сплав и многослойное уплотнение поверхности обеспечивают комплексную защиту корпусов HDC. Высокотехнологичная конструкция системы блокировки изготовлена из нержавеющей стали. Это гарантирует длительный срок эксплуатации, высокую устойчивость к коррозии и ударопрочность. Система блокировки корпуса обеспечивает комплексную безопасность. Наша уникальная запатентованная система пружинных соединений обеспечивает надежную блокировку корпуса с помощью предохранительного зажима и предотвращает случайное открытие. Лазерная маркировка обеспечивает несложную и быструю идентификацию. Каждый корпус снабжен перманентной этикеткой, нанесенной с помощью лазерной системы маркировки, что позволяет быстро определить товар и выполнить его позиционирование. Корпуса Weidmüller RockStar® IP 65 / NEMA тип 4X - ваш оптимальный выбор для промышленных корпусов с классом защиты IP 65.

Основные данные для заказа

| | | |
|------------|----------------------------|---|
| Тип | HDC 04A DODL 1LB | Версия |
| Заказ № | 1963690000 | HDC - корпус, Типоразмер установки: 1, Вид защиты: IP65, во |
| GTIN (EAN) | 4032248645961 | вставленном состоянии, Крышка для верхней части корпуса, |
| Кол. | 1 ST | Поперечная скоба для фиксации на нижней части, Стандартный |

Версия IP68



Помимо большого выбора корпусов, компания Weidmüller предлагает множество кабельных вводов для самых разных областей применения. Кабельные вводы, изготовленные из латуни, пластика и нержавеющей стали, соответствуют различным классам защиты IP, что позволяет их использовать в любых промышленных корпусах. В зависимости от серии и области применения, кабельные вводы проверяются и сертифицируются в соответствии с требованиями VDE, UL, UR, cULus, DNV GL или EN 45545.

Основные данные для заказа

| | | |
|------------|----------------------------|---|
| Тип | VG 11-MS68 | Версия |
| Заказ № | 1569080000 | VG MS (стандартный латунный кабельный ввод), Кабельный ввод, |
| GTIN (EAN) | 4008190088231 | прямой, PG 11, 6 mm, OD min. 5 - OD max. 10 mm, IP54, IP66, IP67, |
| Кол. | 50 ST | IP68 — 5 бар (30 мин), IP69K, Латунь никелированная |
| Тип | VG 11-K68 | Версия |
| Заказ № | 1568990000 | VG K (стандартный пластиковый кабельный ввод), Кабельный ввод, |
| GTIN (EAN) | 4008190178123 | прямой, PG 11, 8 mm, OD min. 5 - OD max. 10 mm, IP54, IP66, IP67, |
| Кол. | 50 ST | IP68 — 5 бар (30 мин), Полиамид 6 |