

HDC-C-HD-SM0.14-0.37AG

Weidmüller Interface GmbH & Co. KG

Klingenbergstraße 26

D-32758 Detmold

Germany

www.weidmueller.com



Обжим – это безопасное и надежное электрическое и механическое соединение провода и контакта. Идеальное обжимное соединение является газонепроницаемым и коррозионноустойчивым.

Основные данные для заказа

| | |
|------------|---|
| Версия | Промышленный разъем, Обжимной контакт, HD, HDD, HQ, MixMate, Штекер, Поперечное сечение соединительного провода, макс.: 0.37, круглый, Сплав медный |
| Заказ № | 1651520000 |
| Тип | HDC-C-HD-SM0.14-0.37AG |
| GTIN (EAN) | 4008190400194 |
| Кол. | 100 Штука |

Технические данные

Сертификаты

Допуски к эксплуатации



| | |
|-----------------------|-------------------------|
| ROHS | Соответствовать |
| UL File Number Search | Сайт UL |
| Сертификат № (cURus) | E92202 |

Размеры и массы

| | | | |
|---------|--------|-------------|-------|
| Диаметр | 3.2 mm | Масса нетто | 0.6 g |
|---------|--------|-------------|-------|

Экологическое соответствие изделия

| | |
|--|--------------------------------------|
| Состояние соответствия RoHS | Соответствует с исключением |
| Исключение из RoHS (если применимо/известно) | 6с |
| REACH SVHC | Lead 7439-92-1 |
| SCIP | 6eabd5ae-2d6b-409e-8bdf-87c27ee10e40 |

Общие данные

| | | | |
|---|----------------------|--|-----------------------------|
| Диаметр контакта, вилка Ø | 1.6 mm | Длина снятия изоляции Измерительное соединение | 8 mm |
| Вид соединения | Обжимное соединение | Исполнение вставки | HD, HDD, HQ, MixMate |
| Объемное сопротивление | ≤4 mΩ | Поперечное сечение соединительного провода, макс. | 0.37 mm ² |
| Поперечное сечение соединительного провода, мин. | 0.14 mm ² | Поверхность | Серебро |
| Циклы коммутации | ≥ 500 | Тип | Штекер |
| Основной материал | Сплав медный | Серия | HD |
| Способ изготовления | круглый | Сечение соединительного провода | 0.14 - 0.37 mm ² |
| Материал контакта | Сплав медный | | |

Классификации

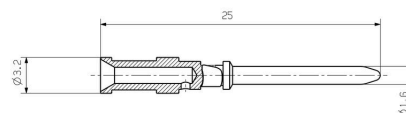
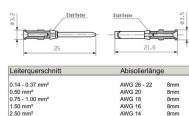
| | | | |
|-------------|-------------|-------------|-------------|
| ETIM 8.0 | EC000796 | ETIM 9.0 | EC000796 |
| ETIM 10.0 | EC000796 | ECLASS 14.0 | 27-44-02-04 |
| ECLASS 15.0 | 27-44-02-04 | | |

HDC-C-HD-SM0.14-0.37AG

Weidmüller Interface GmbH & Co. KG
Klingenbergstraße 26
D-32758 Detmold
Germany

www.weidmueller.com

Изображения



HDC-C-HD-SM0.14-0.37AG

Weidmüller Interface GmbH & Co. KG

Klingenbergstraße 26

D-32758 Detmold

Germany

www.weidmueller.com

Аксессуары

Crimping tools



Инструменты для обжима литых контактов

- Принудительная блокировка гарантирует качественный обжим
- Возможность разблокировки в случае ошибки при работе
- С упором для точного позиционирования контактов

Основные данные для заказа

| | | |
|------------|----------------------------|---|
| Тип | CTX CM 1.6/2.5 | Версия |
| Заказ № | 9018490000 | Инструмент для обжима, Обжимной инструмент для контактов, |
| GTIN (EAN) | 4008190884598 | 0.14mm ² , 4mm ² , W-обжим |
| Кол. | 1 ST | |
| Тип | CTIN CM 1.6/2.5 | Версия |
| Заказ № | 9205430000 | Инструмент для обжима, Обжимной инструмент для контактов, |
| GTIN (EAN) | 4032248733446 | 0.14mm ² , 6mm ² , Обжим с 4 выемками |
| Кол. | 1 ST | |

Инструменты для извлечения контактов



Компания Weidmüller предлагает широкий выбор инструментов для обжима, для извлечения контактов и для работы с оптоволокном.

Основные данные для заказа

| | | |
|------------|----------------------------|-----------------------------------|
| Тип | REMOVAL TOOL HD | Версия |
| Заказ № | 1866730000 | Инструменты, Экстрактор контактов |
| GTIN (EAN) | 4032248437054 | |
| Кол. | 1 ST | |

HDC-C-HD-SM0.14-0.37AG

Weidmüller Interface GmbH & Co. KG

Klingenbergstraße 26

D-32758 Detmold

Germany

www.weidmueller.com

Аксессуары

4/2-полюсный



Серия HQ — широкие возможности в компактном корпусе. Электрические характеристики говорят сами за себя. Можно также использовать проверенные на практике обжимные контакты HD и HX.

Уровень соединения проводов предназначен для обжимных контактов. Проверенные на практике обжимные соединения остаются стандартом применения уже десятки лет.

Обжимные контакты в комплект поставки вставок не входят.

Количество полюсов: 4/2 (+PE)

Номинальный ток: 40/10 А

Номинальное напряжение: 690/250 В

Номинальное напряжение по стандарту UL/CSA: 600 В пост./перем. тока

Основные данные для заказа

| | | |
|------------|----------------------------|--|
| Тип | HDC HQ 4/2 FC | Версия |
| Заказ № | 1003160000 | HDC - вставка, Гнездо, 690 V, 40 A, Количество полюсов: 6, |
| GTIN (EAN) | 4032248698158 | Обжимное соединение, Типоразмер установки: HQ |
| Кол. | 1 ST | |
| Тип | HDC HQ 4/2 MC | Версия |
| Заказ № | 1003170000 | HDC - вставка, Штекер, 690 V, 40 A, Количество полюсов: 6, |
| GTIN (EAN) | 4032248698165 | Обжимное соединение, Типоразмер установки: HQ |
| Кол. | 1 ST | |