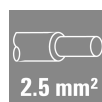
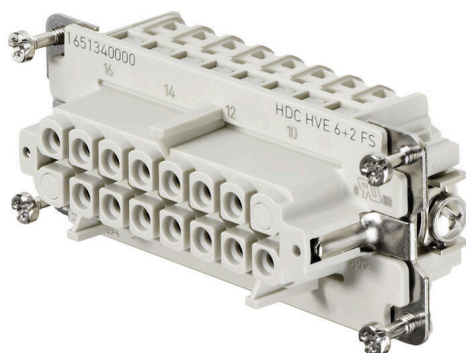


HDC HVE 6+2 FS



Вставки высокого напряжения серии HVE оборудованы двумя контактами запаздывания.

Уровень проводного соединения выполнен в виде винтового элемента. Все винтовые соединения оснащены пружиной для защиты проводов.

Число полюсов: 8

Номинальный ток: 23 A

Номинальное напряжение: 830 V

Номинальное напряжение согл. UL/CSA: 600 V
перем./пост. тока

Основные данные для заказа

Версия	HDC - вставка, Гнездо, 830 V, 20 A, Количество полюсов: 8, Винтовое соединение, Типоразмер установки: 6
Заказ №	1651340000
Тип	HDC HVE 6+2 FS
GTIN (EAN)	4008190299941
Кол.	1 Штука

HDC HVE 6+2 FS

Weidmüller Interface GmbH & Co. KG
Klingenbergstraße 26
D-32758 Detmold
Germany

www.weidmueller.com

Технические данные

Сертификаты

Допуски к эксплуатации



ROHS Соответствовать

Размеры и массы

Глубина	84.5 mm	Глубина (дюймов)	3.3268 inch
Высота	35.2 mm	Высота (в дюймах)	1.3858 inch
Ширина	34 mm	Ширина (в дюймах)	1.3386 inch
Масса нетто	76 g		

Температуры

Предельная температура -40 °C ... 125 °C

Экологическое соответствие изделия

Состояние соответствия RoHS	Соответствует с исключением	
Исключение из RoHS (если применимо/известно)	6c	
REACH SVHC	Lead 7439-92-1, Potassium perfluorobutane sulfonate 29420-49-3	
SCIP	b67daa31-7dca-434d-8290-da7fb52f83a2	
Химическая стойкость	Вещество	Ацетон
	Химическая устойчивость	Стойкость
	Вещество	Аммиак, водный
	Химическая устойчивость	Условная стойкость
	Вещество	Очищенная нефть
	Химическая устойчивость	Стойкость
	Вещество	Бензол
	Химическая устойчивость	Стойкость
	Вещество	Масло для дизельных двигателей
	Химическая устойчивость	Условная стойкость
	Вещество	Уксусная кислота, концентрированная
	Химическая устойчивость	Стойкость
	Вещество	Гидроксид калия
	Химическая устойчивость	Условная стойкость
	Вещество	Метанол
	Химическая устойчивость	Условная стойкость
	Вещество	Моторное масло
	Химическая устойчивость	Условная стойкость
	Вещество	Щёлоч, разбавленный
	Химическая устойчивость	Стойкость
	Вещество	Гидрохлорфторуглероды
	Химическая устойчивость	Условная стойкость
	Вещество	Использование вне помещений
	Химическая устойчивость	Условная стойкость

Габаритные размеры

Ширина	34 mm	Длина цоколя	84.5 mm
Высота розетки	35.2 mm		

HDC HVE 6+2 FS

Технические данные

Общие данные

Количество полюсов	8	Циклы коммутации Ag	≥ 500
Циклы коммутации Au	≥ 500	Вид соединения	Винтовое соединение
Типоразмер установки	6	Класс пожаростойкости UL 94	V-0
Объемное сопротивление	≤2 mΩ	Цветовой код	бежевый
Сопротивление изоляции	1010 Ω	Изоляционный материал	Поликарбонат (PC), армированный стекловолокном (включен в реестр UL и сертифицирован для применения на железной дороге)
Группа изоляционного материала	IIIa	Поперечное сечение соединяемого провода	2.5 mm ²
Момент затяжки, макс., соединение PE 1.5 Nm		Поверхность	Серебро пассивированное
Момент затяжки, макс., главный контакт	0.55 Nm	Тип	Гнездо
Степень загрязнения	3	Момент затяжки, мин., соединение PE	1.2 Nm
Основной материал	Сплав медный	Момент затяжки, мин., главный контакт	0.5 Nm
Серия	HVE	Расчетное напряжение (DIN EN 61984)	830 V
Расчетное напряжение по UL/CSA	600 В пост./перем. тока	Номинальное импульсное выдерживаемое напряжение (DIN EN 61984)	8 kV
Расчетный ток (DIN EN 61984)	20 A	Не содержит галогенов	true
Низкий уровень дымности по стандарту DIN EN 45545-2	Да	BG	6
Количество сигнальных контактов	2	№ силовых контактов	6

Данные соединения PE

Вид соединения защитного провода PE	Винтовое соединение	Размер лезвия, шлиц (соединение PE)	SD 0,8 x 4,0
Длина снятия изоляции	Соединение PE 10 mm	Момент затяжки, макс., соединение PE	1.5 Nm
Момент затяжки, мин., соединение PE	1.2 Nm	Крепежный винт	M 4
Расчетное сечение	4 mm ²	Сечение подключаемого провода, AWG (PE), мин.	AWG 20
Сечение подключаемого провода, AWG (PE), макс.	AWG 12		

Исполнение

Размер лезвия, шлиц (винтовое соединение)	SD 0,6 x 3,5	Поперечное сечение подключаемого провода AWG, макс.	AWG 14
Длина снятия изоляции	9 mm	Вид соединения	Винтовое соединение
Измерительное соединение		Объемное сопротивление	≤2 mΩ
Типоразмер установки	6	Размер лезвия	Размер PZ0
Зажимной винт	M 3	Сечение подключаемого проводника, однопроволочного, макс.	4 mm ²
Поперечное сечение подключаемого провода AWG, мин.	AWG 20	Сечение соединения проводов, тонкий скрученный с кабельными наконечниками DIN 46228/4, макс.	4 mm ²
Сечение подключаемого провода, одножильного, мин.	0.5 mm ²	Сечение подключаемого проводника, тонкопроволочного, макс.	4 mm ²
Сечение соединения проводов, тонкий скрученный с кабельными наконечниками DIN 46228/4, мин.	0.5 mm ²	Поперечное сечение соединительного провода, макс.	2.5 mm ²
Сечение подсоединяемого провода, тонкий скрученный, мин.	0.5 mm ²		

HDC HVE 6+2 FS

Weidmüller Interface GmbH & Co. KG

Klingenbergstraße 26
D-32758 Detmold
Germany

www.weidmueller.com

Технические данные

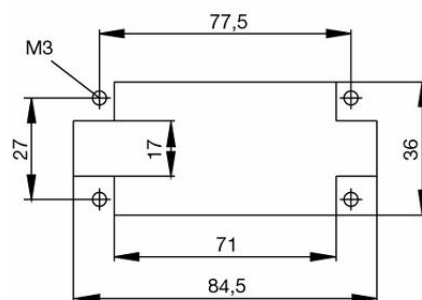
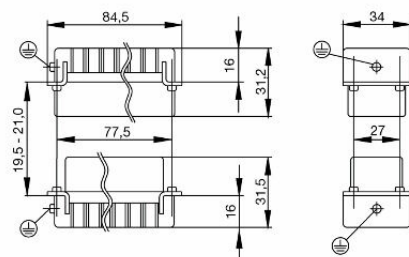
Поперечное сечение соединительного провода, мин. 0.5 mm ²		Поверхность	Серебро пассивированное
Момент затяжки, макс., главный контакт	0.55 Nm	Основной материал	Сплав медный
Момент затяжки, мин., главный контакт	0.5 Nm	BG	6

Классификации

ETIM 8.0	EC000438	ETIM 9.0	EC000438
ETIM 10.0	EC000438	ECLASS 14.0	27-44-02-05
ECLASS 15.0	27-44-02-05		

HDC HVE 6+2 FS

Изображения



HDC HVE 6+2 FS

Weidmüller Interface GmbH & Co. KG

Klingenbergstraße 26

D-32758 Detmold

Germany

www.weidmueller.com

Аксессуары

Отвертка для винтов со шлицем



Отвертка для винтов со шлицем, изолированная согласно VDE, SDI DIN 7437, ISO 2380/2, выходной присоединительный размер согласно DIN 5264, ISO 2380/1, рукоятка SoftFinish

Основные данные для заказа

Тип	SDIS 0.6X3.5X100	Версия
Заказ №	9008390000	Отвертка, Отвертка
GTIN (EAN)	4032248056354	
Кол.	1 ST	
Тип	SDS 0.6X3.5X100	Версия
Заказ №	9008330000	Отвертка, Отвертка
GTIN (EAN)	4032248056286	
Кол.	1 ST	
Тип	SDIS 0.8X4.0X100	Версия
Заказ №	9008400000	Отвертка, Отвертка
GTIN (EAN)	4032248056361	
Кол.	1 ST	
Тип	SDS 0.8X4.0X100	Версия
Заказ №	9008340000	Отвертка, Отвертка
GTIN (EAN)	4032248056293	
Кол.	1 ST	

Отвертка для винтов с крестообразным шлицем, тип Phillips



Отвертка для крестообразных шлицев типа Phillips, изолированная согласно VDE, SDIK PHDIN 7438, ISO 8764/2-PH, выходной присоединительный размер согласно ISO 8764-PH, рукоятка SoftFinish

Основные данные для заказа

Тип	SDIK PH1	Версия
Заказ №	9008570000	Отвертка, Отвертка
GTIN (EAN)	4032248056569	
Кол.	1 ST	
Тип	SDK PH1	Версия
Заказ №	9008480000	Отвертка, Отвертка
GTIN (EAN)	4032248056477	
Кол.	1 ST	

HDC HVE 6+2 FS

Weidmüller Interface GmbH & Co. KG

Klingenbergstraße 26

D-32758 Detmold

Germany

www.weidmueller.com

Аксессуары

DSTV



К нашим вставкам мы предлагаем различные аксессуары. Сюда относятся, например, кодировки для вставок.

Основные данные для заказа

Тип	DSTV COBU5	Версия
Заказ №	1471500000	Промышленный разъем, Аксессуар, Элемент кодировки
GTIN (EAN)	4008190178543	
Кол.	100 ST	
Тип	DSTV COST4	Версия
Заказ №	1471300000	Промышленный разъем, Аксессуар, Система кодирования
GTIN (EAN)	4008190017354	
Кол.	100 ST	