

BL 3.50/14/90F SN BK BX**Weidmüller Interface GmbH & Co. KG**

Klingenbergstraße 26

D-32758 Detmold

Germany

www.weidmuller.com

Изображение изделия

Гнездовые разъемы с винтовой системой с зажимным хомутом для подключения проводов с шагом 3,50 мм. Они обеспечивают место для маркировки и допускают кодирование.

Основные данные для заказа

| | |
|----------------------|---|
| Версия | Штекерный соединитель печатной платы, Гнездовой разъем, 3.50 mm, Количество полюсов: 14, 90°, Винтовое соединение, Диапазон зажима, макс. : 1.5 mm², Ящик |
| Заказ № | 1639360000 |
| Тип | BL 3.50/14/90F SN BK BX |
| GTIN (EAN) | 4008190276904 |
| Кол. | 30 Штука |
| Продуктное отношение | IEC: 320 V / 12 A / 0.2 - 1.5 mm² UL: 300 V / 8 A / AWG 28 - AWG 14 |
| Упаковка | Ящик |

BL 3.50/14/90F SN BK BX

Weidmüller Interface GmbH & Co. KG
Klingenbergstraße 26
D-32758 Detmold
Germany

www.weidmueller.com

Technical data

Сертификаты

Допуски к эксплуатации



| | |
|-----------------------|-------------------------|
| ROHS | Соответствовать |
| UL File Number Search | Сайт UL |
| Сертификат № (UR) | E60693 |

Размеры и массы

| | | | |
|-------------|----------|-------------------|-------------|
| Глубина | 22.45 mm | Глубина (дюймов) | 0.8839 inch |
| Высота | 12 mm | Высота (в дюймах) | 0.4724 inch |
| Ширина | 56 mm | Ширина (в дюймах) | 2.2047 inch |
| Масса нетто | 13.71 g | | |

Экологическое соответствие изделия

| | | | |
|-----------------------------|------------------------------|------------------|--|
| Состояние соответствия RoHS | Соответствует без исключения | | |
| REACH SVHC | Нет SVHC выше 0,1 wt% | | |
| Углеродный след продукта | Производственный цикл | 0,600 kg CO2 eq. | |

Упаковка

| | | | |
|----------|----------|------------|-----------|
| Упаковка | Ящик | Длина VPE | 135.00 mm |
| VPE с | 95.00 mm | Высота VPE | 75.00 mm |

Типовые испытания

| | | | | |
|--|----------------|---|--------------|---------------------|
| Испытание: Прочность маркировки | Стандарт | DIN EN 61984, раздел 7.3.2/09.02, используя образец из DIN EN 60068-2-70/07.96 | | |
| | Испытание | отметка о происхождении, обозначение типа, сертификация и маркировка SEV, сертификация и маркировка CSA | | |
| | Оценивание | доступно | | |
| | Испытание | прочность | | |
| Испытание: Недействие (невозможность замены) | Оценивание | пройдено | | |
| | Стандарт | DIN EN 61984, раздел 6.3 и 6.9.1/09.02, DIN IEC 60512, часть 7, раздел 5/05.94 | | |
| | Испытание | развернуто на 180° с кодирующими элементами | | |
| Испытание: Зажимное поперечное сечение | Оценивание | пройдено | | |
| | Стандарт | DIN EN 60999-1, раздел 7 и 9.1/12.00, DIN EN 60947-1, раздел 8.2.4.5.1/12.99 | | |
| | Тип проводника | Тип провода и его поперечное сечение | цельный | 0,2 мм ² |
| | | Тип провода и его поперечное сечение | многожильный | 0,2 мм ² |
| | | Тип провода и его поперечное сечение | цельный | 1,5 мм ² |
| | | Тип провода и его поперечное сечение | многожильный | 1,5 мм ² |
| | | Тип провода и его поперечное сечение | AWG 28/1 | |
| | | Тип провода и его поперечное сечение | AWG 28/19 | |
| Тип провода и его поперечное сечение | | AWG 16/1 | | |

BL 3.50/14/90F SN BK BX

Weidmüller Interface GmbH & Co. KG
 Klingenbergstraße 26
 D-32758 Detmold
 Germany

www.weidmueller.com

Technical data

| | | | | |
|---|--------------------------------------|--------------------------------------|--|--|
| Испытание на повреждение из-за случайного ослабления проводов | | Тип провода и его поперечное сечение | AWG 16/19 | |
| | Оценивание | пройдено | | |
| | Стандарт | DIN EN 60999-1, раздел 9.4/12.00 | | |
| | Требование | 0,2 кг | | |
| | Тип проводника | Тип провода и его поперечное сечение | AWG 28/1 | |
| | | Тип провода и его поперечное сечение | AWG 28/19 | |
| | Оценивание | пройдено | | |
| | Требование | 0,3 кг | | |
| | Тип проводника | Тип провода и его поперечное сечение | 2 × AWG 24/1 | |
| | | Тип провода и его поперечное сечение | 2 × AWG 24/19 с кабельным наконечником | |
| Оценивание | пройдено | | | |
| Требование | 0,4 кг | | | |
| Тип проводника | Тип провода и его поперечное сечение | цельный 1,5 мм ² | | |
| | Тип провода и его поперечное сечение | многожильный 1,5 мм ² | | |
| | Тип провода и его поперечное сечение | AWG 16/7 | | |
| Испытание на выдергивание | Оценивание | пройдено | | |
| | Стандарт | DIN EN 60999-1, раздел 9.5/12.00 | | |
| | Требование | ≥5 N | | |
| | Тип проводника | Тип провода и его поперечное сечение | AWG 28/1 | |
| | | Тип провода и его поперечное сечение | AWG 28/19 | |
| | Оценивание | пройдено | | |
| | Требование | ≥10 N | | |
| | Тип проводника | Тип провода и его поперечное сечение | 2 × AWG 24/1 | |
| | | Тип провода и его поперечное сечение | 2 × AWG 24/19 с кабельным наконечником | |
| | Оценивание | пройдено | | |
| Требование | ≥40 N | | | |
| Тип проводника | Тип провода и его поперечное сечение | H05V-U1.5 | | |
| | Тип провода и его поперечное сечение | H05V-K1.5 | | |
| | Тип провода и его поперечное сечение | AWG 16/7 | | |
| Оценивание | пройдено | | | |

Системные параметры

| | |
|-----------------------------|------------------------------------|
| Серия изделия | OMNIMATE Signal — серия BL/SL 3.50 |
| Вид соединения | Полевое соединение |
| Метод проводного соединения | Винтовое соединение |
| Шаг в мм (P) | 3.50 mm |
| Шаг в дюймах (P) | 0.138 " |
| Направление вывода кабеля | 90° |
| Количество полюсов | 14 |
| L1 в мм | 45.50 mm |
| L1 в дюймах | 1.791 " |
| Количество рядов | 1 |
| Количество полюсных рядов | 1 |

BL 3.50/14/90F SN BK BX

Weidmüller Interface GmbH & Co. KG

Klingenbergstraße 26

D-32758 Detmold

Germany

www.weidmueller.com

Technical data

| | | | |
|---|--|----------------------|---------------|
| Расчетное сечение | 1.5 mm ² | | |
| Защита от прикосновения согласно DIN VDE 57 106 | защита от доступа пальцем | | |
| Защита от прикосновения согласно DIN VDE 0470 | IP 20 с проникновением/IP 10 без проникновения | | |
| Вид защиты | IP20, в полностью смонтированном состоянии | | |
| Объемное сопротивление | ≤5 mΩ | | |
| Кодируемый | Да | | |
| Длина зачистки изоляции | 6 mm | | |
| Зажимной винт | M 2 | | |
| Лезвие отвертки | 0,4 x 2,5 | | |
| Лезвие отвертки стандартное | DIN 5264 | | |
| Циклы коммутации | 25 | | |
| Усилие вставки на полюс, макс. | 7 N | | |
| Усилие вытягивания на полюс, макс. | 5 N | | |
| Момент затяжки | Тип момента затяжки | Подключение проводов | |
| | Информация по использованию | Момент затяжки | мин. 0.2 Nm |
| | | | макс. 0.25 Nm |
| | Тип момента затяжки | Винтовой фланец | |
| Информация по использованию | Момент затяжки | мин. 0.15 Nm | |
| | | макс. 0.2 Nm | |

Данные о материалах

| | | | |
|---------------------------------------|----------------------------|--------------------------------------|---------|
| Изоляционный материал | PBT | Цветовой код | черный |
| Таблица цветов (аналогич.) | RAL 9011 | Группа изоляционного материала | IIIa |
| Сравнительный показатель пробы (СТП) | ≥ 200 | Сопротивление изоляции | ≥ 108 Ω |
| Moisture Level (MSL) | | Класс пожаростойкости UL 94 | V-0 |
| Материал контакта | Сплав меди | Поверхность контакта | луженые |
| Структура слоев штепсельного контакта | 4...8 μm Sn hot-dip tinned | Температура хранения, мин. | -40 °C |
| Температура хранения, макс. | 70 °C | Рабочая температура, мин. | -50 °C |
| Рабочая температура, макс. | 100 °C | Температурный диапазон монтажа, мин. | -30 °C |
| Температурный диапазон монтажа, макс. | 100 °C | | |

Провода, подходящие для подключения

| | | | |
|--|---------------------------------|-----|---------------------|
| Диапазон зажима, мин. | 0.08 mm ² | | |
| Диапазон зажима, макс. | 1.5 mm ² | | |
| Поперечное сечение подключаемого провода AWG, мин. | AWG 28 | | |
| Поперечное сечение подключаемого провода AWG, макс. | AWG 14 | | |
| Одножильный, мин. H05(07) V-U | 0.2 mm ² | | |
| Одножильный, макс. H05(07) V-U | 1.5 mm ² | | |
| Гибкий, мин. H05(07) V-K | 0.2 mm ² | | |
| Гибкий, макс. H05(07) V-K | 1.5 mm ² | | |
| С наконечником DIN 46 228/4, мин. | 0.2 mm ² | | |
| С наконечником DIN 46 228/4, макс. | 1.5 mm ² | | |
| с обжимной втулкой для фиксации концов проводов, DIN 46228 часть 1, мин. | 0.2 mm ² | | |
| С кабельным наконечником согласно DIN 46 228/1, макс. | 1.5 mm ² | | |
| Нутромметр в соответствии с EN 60999 a x b; ø | 2,4 мм x 1,5 мм | | |
| Зажимаемый проводник | Сечение подсоединяемого провода | Тип | тонкожильный провод |

Technical data

| | | |
|---------------------------------|--|------------------------------|
| кабельный наконечник | номин. | 0.5 mm ² |
| | Длина снятия изоляции | номин. 8 mm |
| | Рекомендованная обжимная втулка для фиксации концов проводов | H0.5/12 OR |
| | Длина снятия изоляции | номин. 6 mm |
| Сечение подсоединяемого провода | Тип | тонкожильный провод |
| | номин. | 0.75 mm ² |
| кабельный наконечник | Длина снятия изоляции | номин. 8 mm |
| | Рекомендованная обжимная втулка для фиксации концов проводов | H0.75/12 W |
| | Длина снятия изоляции | номин. 6 mm |
| | Рекомендованная обжимная втулка для фиксации концов проводов | H0.75/6 |
| Сечение подсоединяемого провода | Тип | тонкожильный провод |
| | номин. | 1 mm ² |
| кабельный наконечник | Длина снятия изоляции | номин. 8 mm |
| | Рекомендованная обжимная втулка для фиксации концов проводов | H1.0/12 GE |
| | Длина снятия изоляции | номин. 6 mm |
| | Рекомендованная обжимная втулка для фиксации концов проводов | H1.0/6 |
| Сечение подсоединяемого провода | Тип | тонкожильный провод |
| | номин. | 0.25 mm ² |
| кабельный наконечник | Длина снятия изоляции | номин. 8 mm |
| | Рекомендованная обжимная втулка для фиксации концов проводов | H0.25/10 HBL |
| | Длина снятия изоляции | номин. 5 mm |
| | Рекомендованная обжимная втулка для фиксации концов проводов | H0.25/5 |
| Сечение подсоединяемого провода | Тип | тонкожильный провод |
| | номин. | 0.34 mm ² |
| кабельный наконечник | Длина снятия изоляции | номин. 8 mm |
| | Рекомендованная обжимная втулка для фиксации концов проводов | H0.34/10 TK |

BL 3.50/14/90F SN BK BX

Weidmüller Interface GmbH & Co. KG

Klingenbergstraße 26

D-32758 Detmold

Germany

www.weidmueller.com

Technical data

Текст ссылки

Наружный диаметр пластиковой манжеты не должен превышать размер шага (P), Длина кабельных наконечников подбирается в зависимости от типа продукта и номинального напряжения.

Номинальные характеристики по IEC

| | | | |
|---|------------------------|---|--------------------|
| пройдены испытания по стандарту | IEC 60664-1, IEC 61984 | Номинальный ток, мин. кол-во контактов (Tu = 20 °C) | 12 A |
| Номинальный ток, макс. кол-во контактов (Tu = 20 °C) | 10 A | Номинальный ток, мин. кол-во контактов (Tu = 40 °C) | 10 A |
| Номинальный ток, макс. кол-во контактов (Tu = 40 °C) | 8 A | Номинальное импульсное напряжение при категории помехозащищенности/ Категория загрязнения II/2 | 320 V |
| Номинальное импульсное напряжение при категории помехозащищенности/ Категория загрязнения III/2 | 160 V | Номинальное импульсное напряжение при категории помехозащищенности/ Категория загрязнения III/3 | 160 V |
| Номинальное импульсное напряжение при категории помехозащищенности/ Категория загрязнения II/2 | 2.5 kV | Номинальное импульсное напряжение при категории помехозащищенности/ Категория загрязнения III/2 | 2.5 kV |
| Номинальное импульсное напряжение при категории помехозащищенности/ Категория загрязнения III/3 | 2.5 kV | Устойчивость к воздействию кратковременного тока | 3 x 1 сек. с 100 A |

Номинальные характеристики по CSA

| | | | |
|---|---|---|----------------|
| Институт (CSA) | CSA | Сертификат № (CSA) | 154685-1318353 |
| Номинальное напряжение (группа использования В/CSA) | 300 V | Номинальное напряжение (группа использования D/CSA) | 300 V |
| Номинальный ток (группа использования В/CSA) | 10 A | Номинальный ток (группа использования D/CSA) | 10 A |
| Поперечное сечение подключаемого провода AWG, мин. | AWG 28 | Поперечное сечение подключаемого провода AWG, макс. | AWG 14 |
| Ссылка на утвержденные значения | В технических характеристиках приведены максимальные значения, подробные сведения см. в сертификате об утверждении. | | |

Номинальные характеристики по UL 1059

| | | | |
|---|---|---|--------|
| Институт (UR) | UR | Сертификат № (UR) | E60693 |
| Номинальное напряжение (группа использования В/UL 1059) | 300 V | Номинальное напряжение (группа использования D/UL 1059) | 300 V |
| Номинальный ток (группа использования В/UL 1059) | 8 A | Номинальный ток (группа использования D/UL 1059) | 8 A |
| Поперечное сечение подключаемого провода AWG, мин. | AWG 28 | Поперечное сечение подключаемого провода AWG, макс. | AWG 14 |
| Ссылка на утвержденные значения | В технических характеристиках приведены максимальные значения, подробные сведения см. в сертификате об утверждении. | | |

Важное примечание

| | |
|------------------|---|
| Соответствие IPC | Заявление о соответствии: все изделия разрабатываются, производятся и поставляются в соответствии с установленными международными стандартами и нормами и соответствуют характеристикам, указанным в технической документации, а также обладают декоративными |
|------------------|---|

BL 3.50/14/90F SN BK BX

Weidmüller Interface GmbH & Co. KG
 Klingenbergstraße 26
 D-32758 Detmold
 Germany

www.weidmueller.com

Technical data

свойствами в соответствии с IPC-A-610, "Класс 2". Любые другие запросы информации об изделиях могут быть рассмотрены по запросу.

Примечания

- Additional variants on request
- Gold-plated contact surfaces on request
- Max. outer diameter of the conductor: 2.9 mm
- Max. outer diameter of the conductor: 2.9 mm
- Wire end ferrule without plastic collar to DIN 46228/1
- Wire end ferrule with plastic collar to DIN 46228/4
- P on drawing = pitch
- Rated data refer only to the component itself. Clearance and creepage distances to other components are to be designed in accordance with the relevant application standards.
- In accordance with IEC 61984, OMNIMATE-connectors are connectors without breaking capacity (COC). During designated use, connectors are not allowed to be engaged or disengaged when live or under load
- Long term storage of the product with average temperature of 50 °C and maximum humidity 70%, 36 months

Классификации

| | | | |
|-------------|-------------|-------------|-------------|
| ETIM 8.0 | EC002638 | ETIM 9.0 | EC002638 |
| ETIM 10.0 | EC002638 | ECLASS 14.0 | 27-46-02-02 |
| ECLASS 15.0 | 27-46-02-02 | | |

BL 3.50/14/90F SN BK BX

Weidmüller Interface GmbH & Co. KG
 Klingenbergstraße 26
 D-32758 Detmold
 Germany

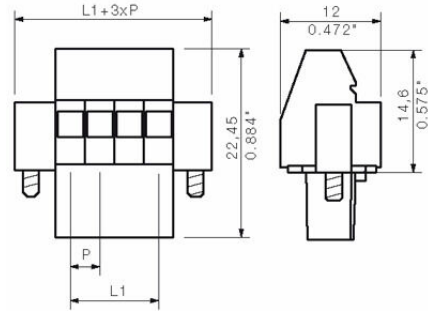
www.weidmueller.com

Drawings

Изображение изделия



Dimensional drawing



Graph



Graph



Accessories

Кодирующие элементы



Соединяет только то, что требуется соединить: правильное соединение в нужном месте. Кодирующие элементы и замковые устройства четко обозначают соединительные элементы в процессе изготовления и эксплуатации

Кодирующие элементы и замковые устройства вставляются перед сборкой или во время фазы сборки кабеля. Альтернатива Weidmüller: настройка онлайн с помощью конфигуратора вариантов для предварительной кодировки перед доставкой. Неправильная сборка на плате и неправильное подключение соединительных элементов больше невозможно.

Преимущество: отсутствие поиска и устранения неисправностей в процессе производства и эксплуатационных ошибок пользователя.

Основные данные для заказа

| | | |
|------------|----------------------------|--|
| Тип | BL SL 3.5 KO OR | Версия |
| Заказ № | 1693430000 | Штекерный соединитель печатной платы, Аксессуар, Элемент кодировки, оранжевый, Количество полюсов: 1 |
| GTIN (EAN) | 4008190867447 | |
| Кол. | 100 ST | |
| Тип | BL SL 3.5 KO SW | Версия |
| Заказ № | 1610100000 | Штекерный соединитель печатной платы, Аксессуар, Элемент кодировки, черный, Количество полюсов: 1 |
| GTIN (EAN) | 4008190187637 | |
| Кол. | 100 ST | |

BL 3.50/14/90F SN BK BX

Weidmüller Interface GmbH & Co. KG
Klingenbergstraße 26
D-32758 Detmold
Germany

Counterpart

www.weidmueller.com

SLD 3.50/90G

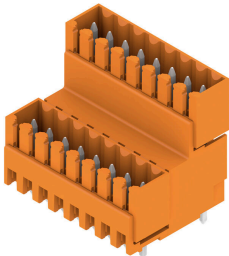


Двухуровневый штекерный соединитель для пайки волной припоя с шагом 3,50 мм. Варианты исполнения соединителя: открытый, закрытый и с фланцем. Штекерные разъемы обеспечивают место для маркировки и допускают кодирование. Упаковка — картонная коробка.

Основные данные для заказа

| | | | |
|------------|----------------------------|--|--|
| Тип | SLD 3.50/28/90G 3.2SN O... | Версия | |
| Заказ № | 1633700000 | Штекерный соединитель печатной платы, Штырьковый соединитель, с боковой стороны закрыто, Соединение ТНТ под пайку, 3.50 mm, Количество полюсов: 28, 90°, Длина штифта для припайки (l): 3.2 mm, луженые, оранжевый, Ящик | |
| GTIN (EAN) | 4008190258153 | | |
| Кол. | 10 ST | | |
| Тип | SLD 3.50/28/90G 4.5SN B... | Версия | |
| Заказ № | 1634390000 | Штекерный соединитель печатной платы, Штырьковый соединитель, с боковой стороны закрыто, Соединение ТНТ под пайку, 3.50 mm, Количество полюсов: 28, 90°, Длина штифта для припайки (l): 4.5 mm, луженые, черный, Ящик | |
| GTIN (EAN) | 4008190258849 | | |
| Кол. | 10 ST | | |

SLD 3.50V/180G



Двухуровневый, ступенчатый штекерный соединитель для пайки волной припоя с шагом 3,50 мм. Предлагаемые варианты исполнения: закрытый и с фланцем. Штекерные разъемы обеспечивают место для маркировки и допускают кодирование.

Основные данные для заказа

| | | | |
|------------|----------------------------|---|--|
| Тип | SLD 3.50V/28/180G 3.2SN... | Версия | |
| Заказ № | 1641170000 | Штекерный соединитель печатной платы, Штырьковый соединитель, с боковой стороны закрыто, Соединение ТНТ под пайку, 3.50 mm, Количество полюсов: 28, 180°, Длина штифта для припайки (l): 3.2 mm, луженые, оранжевый, Ящик | |
| GTIN (EAN) | 4008190279578 | | |
| Кол. | 10 ST | | |

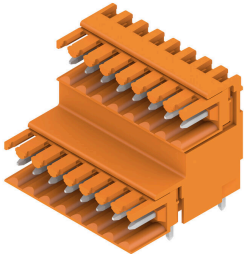
BL 3.50/14/90F SN BK BX

Weidmüller Interface GmbH & Co. KG
Klingenbergstraße 26
D-32758 Detmold
Germany

www.weidmueller.com

Counterpart

SLD 3.50V/90

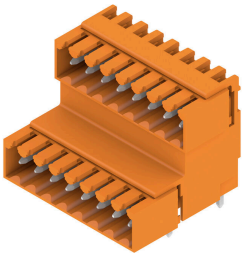


Двухуровневый, ступенчатый штекерный соединитель для пайки волной припоя с шагом 3,50 мм. Предлагаемые варианты исполнения: закрытый и с фланцем. Штекерные разъемы обеспечивают место для маркировки и допускают кодирование.

Основные данные для заказа

| | | | |
|------------|----------------------------|---|--|
| Тип | SLD 3.50 V/28/90 3.2SN ... | Версия | |
| Заказ № | 1642150000 | Штекерный соединитель печатной платы, Штырьковый | |
| GTIN (EAN) | 4008190280659 | соединитель, с боковой стороны закрыто, Соединение ТНТ под | |
| Кол. | 10 ST | пайку, 3.50 мм, Количество полюсов: 28, 90°, Длина штифта для | |
| | | припайки (l): 3.2 мм, луженые, оранжевый, Ящик | |

SLD 3.50V/90G



Двухуровневый, ступенчатый штекерный соединитель для пайки волной припоя с шагом 3,50 мм. Предлагаемые варианты исполнения: закрытый и с фланцем. Штекерные разъемы обеспечивают место для маркировки и допускают кодирование.

Основные данные для заказа

| | | | |
|------------|----------------------------|---|--|
| Тип | SLD 3.50V/28/90G 3.2SN ... | Версия | |
| Заказ № | 1642300000 | Штекерный соединитель печатной платы, Штырьковый | |
| GTIN (EAN) | 4008190280826 | соединитель, с боковой стороны закрыто, Соединение ТНТ под | |
| Кол. | 10 ST | пайку, 3.50 мм, Количество полюсов: 28, 90°, Длина штифта для | |
| | | припайки (l): 3.2 мм, луженые, оранжевый, Ящик | |

SL-SMT 3.5/180G Box



Термостойкий штекерный соединитель, шаг 3,50 мм.

- Направление вставки параллельное (90°), прямое 180° или изогнутое (135°) по отношению к печатной плате
- Варианты исполнения корпуса: закрытая сторона (G), винтовой фланец (F), фланец под пайку (LF) или фланец под пайку с фиксацией (RF)
- Оптимизировано для процесса SMT
- Длина штифта 3,2 мм, универсальный, для любых способов пайки
- Длина штырькового вывода 1,5 мм, оптимизировано для пайки расплавлением полуды
- Упаковка — коробка (BX) или лента на бобине (RL)
- Можно выполнить кодировку вилочного соединителя

BL 3.50/14/90F SN BK BX

Weidmüller Interface GmbH & Co. KG
Klingenbergstraße 26
D-32758 Detmold
Germany

www.weidmueller.com

Counterpart

Основные данные для заказа

| | | |
|------------|----------------------------|--|
| Тип | SL-SMT 3.50/14/180G 1.5... | Версия |
| Заказ № | 1753102001 | Штекерный соединитель печатной платы, Штырьковый |
| GTIN (EAN) | 4032248131006 | соединитель, с боковой стороны закрыто, Соединение THT/THR |
| Кол. | 50 ST | под пайку, 3.50 mm, Количество полюсов: 14, 180°, Длина штифта для припайки (l): 1.5 mm, луженые, черный, Ящик |

SL-SMT 3.5/90G Box



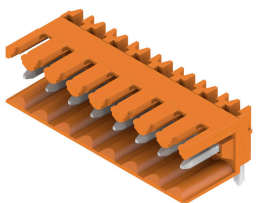
Термостойкий штекерный соединитель, шаг 3,50 мм.

- Направление вставки параллельное (90°), прямое 180° или изогнутое (135°) по отношению к печатной плате
- Варианты исполнения корпуса: закрытая сторона (G), винтовой фланец (F), фланец под пайку (LF) или фланец под пайку с фиксацией (RF)
- Оптимизировано для процесса SMT
- Длина штифта 3,2 мм, универсальный, для любых способов пайки
- Длина штырькового вывода 1,5 мм, оптимизировано для пайки расплавлением полуды
- Упаковка — коробка (BX) или лента на бобине (RL)
- Можно выполнить кодировку вилочного соединителя

Основные данные для заказа

| | | |
|------------|----------------------------|---|
| Тип | SL-SMT 3.50/14/90G 1.5S... | Версия |
| Заказ № | 1761662001 | Штекерный соединитель печатной платы, Штырьковый |
| GTIN (EAN) | 4032248132256 | соединитель, с боковой стороны закрыто, Соединение THT/THR |
| Кол. | 50 ST | под пайку, 3.50 mm, Количество полюсов: 14, 90°, Длина штифта для припайки (l): 1.5 mm, луженые, черный, Ящик |

SL 3.50/90



Штекерные соединители для пайки волной припоя с шагом 3,50 мм

- Направление подключения: параллельно (90°), прямо (180°) или под углом (135°) к печатной плате
- Варианты исполнения: с винтовым фланцем (F)
- Упаковка — картонная коробка (BX)
- Штекерный соединитель допускает кодирование

Основные данные для заказа

| | | |
|------------|----------------------------|--|
| Тип | SL 3.50/14/90 3.2SN OR ... | Версия |
| Заказ № | 1597330000 | Штекерный соединитель печатной платы, Штырьковый |
| GTIN (EAN) | 4008190129903 | соединитель, с боковой стороны открыто, Соединение THT под |
| Кол. | 50 ST | пайку, 3.50 mm, Количество полюсов: 14, 90°, Длина штифта для припайки (l): 3.2 mm, луженые, оранжевый, Ящик |

BL 3.50/14/90F SN BK BX

Weidmüller Interface GmbH & Co. KG
Klingenbergstraße 26
D-32758 Detmold
Germany

www.weidmueller.com

Counterpart

SL 3.50/180G



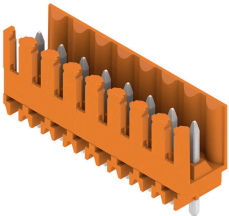
Штекерные соединители для пайки волной припоя с шагом 3,50 мм

- Направление подключения: параллельно (90°), прямо (180°) или под углом (135°) к печатной плате
- Варианты исполнения: с винтовым фланцем (F)
- Упаковка — картонная коробка (BX)
- Штекерный соединитель допускает кодирование

Основные данные для заказа

| | | |
|------------|----------------------------|---|
| Тип | SL 3.50/14/180G 3.2SN O... | Версия |
| Заказ № | 1604590000 | Штекерный соединитель печатной платы, Штырьковый |
| GTIN (EAN) | 4008190041465 | соединитель, с боковой стороны закрыто, Соединение ТНТ под |
| Кол. | 50 ST | пайку, 3.50 мм, Количество полюсов: 14, 180°, Длина штифта для припайки (l): 3.2 мм, луженые, оранжевый, Ящик |
| Тип | SL 3.50/14/180G 4.5 SN ... | Версия |
| Заказ № | 1604740000 | Штекерный соединитель печатной платы, Штырьковый |
| GTIN (EAN) | 4008190047283 | соединитель, с боковой стороны закрыто, Соединение ТНТ под |
| Кол. | 50 ST | пайку, 3.50 мм, Количество полюсов: 14, 180°, Длина штифта для припайки (l): 4.5 мм, луженые, оранжевый, Ящик |

SL 3.50/180



Штекерные соединители для пайки волной припоя с шагом 3,50 мм

- Направление подключения: параллельно (90°), прямо (180°) или под углом (135°) к печатной плате
- Варианты исполнения: с винтовым фланцем (F)
- Упаковка — картонная коробка (BX)
- Штекерный соединитель допускает кодирование

Основные данные для заказа

| | | |
|------------|----------------------------|---|
| Тип | SL 3.50/14/180 3.2SN OR... | Версия |
| Заказ № | 1604890000 | Штекерный соединитель печатной платы, Штырьковый |
| GTIN (EAN) | 4008190025595 | соединитель, с боковой стороны открыто, Соединение ТНТ под |
| Кол. | 50 ST | пайку, 3.50 мм, Количество полюсов: 14, 180°, Длина штифта для припайки (l): 3.2 мм, луженые, оранжевый, Ящик |
| Тип | SL 3.50/14/180 4.5 SN O... | Версия |
| Заказ № | 1605040000 | Штекерный соединитель печатной платы, Штырьковый |
| GTIN (EAN) | 4008190138752 | соединитель, с боковой стороны открыто, Соединение ТНТ под |
| Кол. | 50 ST | пайку, 3.50 мм, Количество полюсов: 14, 180°, Длина штифта для припайки (l): 4.5 мм, луженые, оранжевый, Ящик |

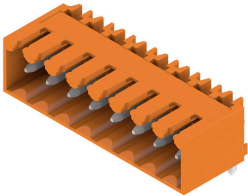
BL 3.50/14/90F SN BK BX

Weidmüller Interface GmbH & Co. KG
Klingenbergstraße 26
D-32758 Detmold
Germany

www.weidmueller.com

Counterpart

SL 3.50/90G



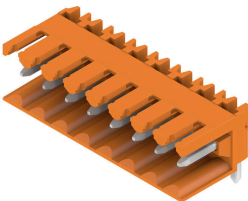
Штекерные соединители для пайки волной припоя с шагом 3,50 мм

- Направление подключения: параллельно (90°), прямо (180°) или под углом (135°) к печатной плате
- Варианты исполнения: с винтовым фланцем (F)
- Упаковка — картонная коробка (BX)
- Штекерный соединитель допускает кодирование

Основные данные для заказа

| | | | |
|------------|----------------------------|--|--|
| Тип | SL 3.50/14/90G 3.2SN OR... | Версия | |
| Заказ № | 1605190000 | Штекерный соединитель печатной платы, Штырьковый | |
| GTIN (EAN) | 4008190097318 | соединитель, с боковой стороны закрыто, Соединение ТНТ под | |
| Кол. | 50 ST | пайку, 3.50 мм, Количество полюсов: 14, 90°, Длина штифта для припайки (l): 3.2 мм, луженые, оранжевый, Ящик | |

SL 3.50/90



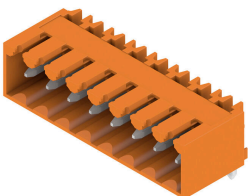
Штекерные соединители для пайки волной припоя с шагом 3,50 мм

- Направление подключения: параллельно (90°), прямо (180°) или под углом (135°) к печатной плате
- Варианты исполнения: с винтовым фланцем (F)
- Упаковка — картонная коробка (BX)
- Штекерный соединитель допускает кодирование

Основные данные для заказа

| | | | |
|------------|----------------------------|---|--|
| Тип | SL 3.50/14/90 4.5SN BK ... | Версия | |
| Заказ № | 1615400000 | Штекерный соединитель печатной платы, Штырьковый | |
| GTIN (EAN) | 4008190054229 | соединитель, с боковой стороны открыто, Соединение ТНТ под | |
| Кол. | 50 ST | пайку, 3.50 мм, Количество полюсов: 14, 90°, Длина штифта для припайки (l): 4.5 мм, луженые, черный, Ящик | |

SL 3.50/90G



Штекерные соединители для пайки волной припоя с шагом 3,50 мм

- Направление подключения: параллельно (90°), прямо (180°) или под углом (135°) к печатной плате
- Варианты исполнения: с винтовым фланцем (F)
- Упаковка — картонная коробка (BX)
- Штекерный соединитель допускает кодирование

BL 3.50/14/90F SN BK BX

Weidmüller Interface GmbH & Co. KG
Klingenbergstraße 26
D-32758 Detmold
Germany

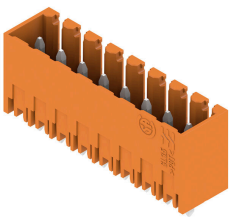
www.weidmueller.com

Counterpart

Основные данные для заказа

| | | |
|------------|----------------------------|--|
| Тип | SL 3.50/14/90G 4.5SN BK... | Версия |
| Заказ № | 1615510000 | Штекерный соединитель печатной платы, Штырьковый |
| GTIN (EAN) | 4008190056254 | соединитель, с боковой стороны закрыто, Соединение ТНТ под |
| Кол. | 50 ST | пайку, 3.50 мм, Количество полюсов: 14, 90°, Длина штифта для припайки (l): 4.5 мм, луженые, черный, Ящик |

SL 3.50/180G



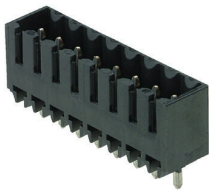
Штекерные соединители для пайки волной припоя с шагом 3,50 мм

- Направление подключения: параллельно (90°), прямо (180°) или под углом (135°) к печатной плате
- Варианты исполнения: с винтовым фланцем (F)
- Упаковка — картонная коробка (BX)
- Штекерный соединитель допускает кодирование

Основные данные для заказа

| | | |
|------------|----------------------------|---|
| Тип | SL 3.50/14/180G 4.5SN B... | Версия |
| Заказ № | 1616120000 | Штекерный соединитель печатной платы, Штырьковый |
| GTIN (EAN) | 4008190067571 | соединитель, с боковой стороны закрыто, Соединение ТНТ под |
| Кол. | 50 ST | пайку, 3.50 мм, Количество полюсов: 14, 180°, Длина штифта для припайки (l): 4.5 мм, луженые, черный, Ящик |

SL-SMT 3.5/180G Box



Термостойкий штекерный соединитель, шаг 3,50 мм.

- Направление вставки параллельное (90°), прямое 180° или изогнутое (135°) по отношению к печатной плате
- Варианты исполнения корпуса: закрытая сторона (G), винтовой фланец (F), фланец под пайку (LF) или фланец под пайку с фиксацией (RF)
- Оптимизировано для процесса SMT
- Длина штифта 3,2 мм, универсальный, для любых способов пайки
- Длина штырькового вывода 1,5 мм, оптимизировано для пайки расплавлением полуды
- Упаковка — коробка (BX) или лента на бобине (RL)
- Можно выполнить кодировку вилочного соединителя

Основные данные для заказа

| | | |
|------------|----------------------------|---|
| Тип | SL-SMT 3.50/14/180G 3.2... | Версия |
| Заказ № | 1842430000 | Штекерный соединитель печатной платы, Штырьковый |
| GTIN (EAN) | 4032248353781 | соединитель, с боковой стороны закрыто, Соединение ТНТ/ТНР |
| Кол. | 50 ST | под пайку, 3.50 мм, Количество полюсов: 14, 180°, Длина штифта для припайки (l): 3.2 мм, луженые, черный, Ящик |

BL 3.50/14/90F SN BK BX

Weidmüller Interface GmbH & Co. KG

Klingenbergstraße 26

D-32758 Detmold

Germany

www.weidmueller.com

Counterpart

SL-SMT 3.5/90G Box



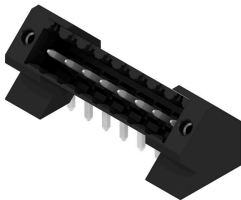
Термостойкий штекерный соединитель, шаг 3,50 мм.

- Направление вставки параллельное (90°), прямое 180° или изогнутое (135°) по отношению к печатной плате
- Варианты исполнения корпуса: закрытая сторона (G), винтовой фланец (F), фланец под пайку (LF) или фланец под пайку с фиксацией (RF)
- Оптимизировано для процесса SMT
- Длина штифта 3,2 мм, универсальный, для любых способов пайки
- Длина штырькового вывода 1,5 мм, оптимизировано для пайки расплавлением полуды
- Упаковка — коробка (BX) или лента на бобине (RL)
- Можно выполнить кодировку вилочного соединителя

Основные данные для заказа

| Тип | SL-SMT 3.50/14/90G 3.2S... | Версия |
|------------|----------------------------|---|
| Заказ № | 1841750000 | Штекерный соединитель печатной платы, Штырьковый |
| GTIN (EAN) | 4032248353101 | соединитель, с боковой стороны закрыто, Соединение THT/THR |
| Кол. | 50 ST | под пайку, 3.50 mm, Количество полюсов: 14, 90°, Длина штифта для припайки (l): 3.2 mm, луженые, черный, Ящик |

SL-THR 3.5/135F



Термостойкий штекерный соединитель, шаг 3,50 мм.

- Направление вставки параллельное (90°), прямое 180° или изогнутое (135°) по отношению к печатной плате
- Варианты исполнения корпуса: закрытая сторона (G), винтовой фланец (F), фланец под пайку (LF) или фланец под пайку с фиксацией (RF)
- Оптимизировано для процесса SMT
- Длина штифта 3,2 мм, универсальный, для любых способов пайки
- Длина штырькового вывода 1,5 мм, оптимизировано для пайки расплавлением полуды
- Упаковка — коробка (BX) или лента на бобине (RL)
- Можно выполнить кодировку вилочного соединителя

Основные данные для заказа

| Тип | SL-SMT 3.50/14/135F 3.2... | Версия |
|------------|----------------------------|--|
| Заказ № | 1003640000 | Штекерный соединитель печатной платы, Штырьковый |
| GTIN (EAN) | 4032248700264 | соединитель, Розетка, Соединение THT/THR под пайку, 3.50 mm, |
| Кол. | 30 ST | Количество полюсов: 14, 135°, Длина штифта для припайки (l): 3.2 mm, луженые, черный, Ящик |

BL 3.50/14/90F SN BK BX

Weidmüller Interface GmbH & Co. KG
Klingenbergstraße 26
D-32758 Detmold
Germany

www.weidmueller.com

Counterpart

SLD 3.50/90F

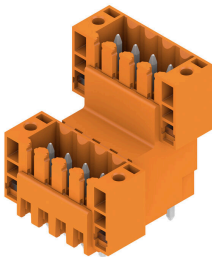


Двухуровневый штекерный соединитель для пайки волной припоя с шагом 3,50 мм. Варианты исполнения соединителя: открытый, закрытый и с фланцем. Штекерные разъемы обеспечивают место для маркировки и допускают кодирование. Упаковка — картонная коробка.

Основные данные для заказа

| | | | |
|------------|----------------------------|---|--|
| Тип | SLD 3.50/28/90F 3.2SN O... | Версия | |
| Заказ № | 1633930000 | Штекерный соединитель печатной платы, Штырьковый соединитель, Розетка, Соединение THT под пайку, 3.50 mm, | |
| GTIN (EAN) | 4008190258382 | Количество полюсов: 28, 90°, Длина штифта для припайки (l): 3.2 mm, луженые, оранжевый, Ящик | |
| Кол. | 20 ST | | |

SLD 3.50V/180F

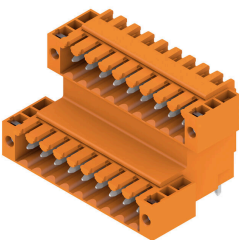


Двухуровневый, ступенчатый штекерный соединитель для пайки волной припоя с шагом 3,50 мм. Предлагаемые варианты исполнения: закрытый и с фланцем. Штекерные разъемы обеспечивают место для маркировки и допускают кодирование.

Основные данные для заказа

| | | | |
|------------|----------------------------|---|--|
| Тип | SLD 3.50 V/28/180F 3.2 ... | Версия | |
| Заказ № | 1641300000 | Штекерный соединитель печатной платы, Штырьковый соединитель, Розетка, Соединение THT под пайку, 3.50 mm, | |
| GTIN (EAN) | 4008190279707 | Количество полюсов: 28, 180°, Длина штифта для припайки (l): 3.2 mm, луженые, оранжевый, Ящик | |
| Кол. | 10 ST | | |

SLD 3.50V/90F



Двухуровневый, ступенчатый штекерный соединитель для пайки волной припоя с шагом 3,50 мм. Предлагаемые варианты исполнения: закрытый и с фланцем. Штекерные разъемы обеспечивают место для маркировки и допускают кодирование.

BL 3.50/14/90F SN BK BX

Weidmüller Interface GmbH & Co. KG
Klingenbergstraße 26
D-32758 Detmold
Germany

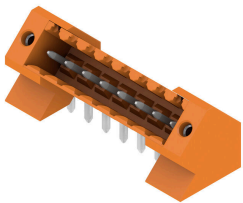
Counterpart

www.weidmueller.com

Основные данные для заказа

| | | |
|------------|----------------------------|--|
| Тип | SLD 3.50 V/28/90F 3.2 S... | Версия |
| Заказ № | 1642430000 | Штекерный соединитель печатной платы, Штырьковый |
| GTIN (EAN) | 4008190280956 | соединитель, Розетка, Соединение ТНТ под пайку, 3.50 mm, |
| Кол. | 10 ST | Количество полюсов: 28, 90°, Длина штифта для припайки (l): 3.2 mm, луженые, оранжевый, Ящик |

SL 3.50/135F



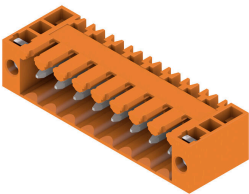
Штекерные соединители для пайки волной припоя с шагом 3,50 мм

- Направление подключения: параллельно (90°), прямо (180°) или под углом (135°) к печатной плате
- Варианты исполнения: с винтовым фланцем (F)
- Упаковка — картонная коробка (BX)
- Штекерный соединитель допускает кодирование

Основные данные для заказа

| | | |
|------------|----------------------------|---|
| Тип | SL 3.50/14/135F 3.2SN O... | Версия |
| Заказ № | 1643450000 | Штекерный соединитель печатной платы, Штырьковый |
| GTIN (EAN) | 4008190282219 | соединитель, Розетка, Соединение ТНТ под пайку, 3.50 mm, |
| Кол. | 30 ST | Количество полюсов: 14, 135°, Длина штифта для припайки (l): 3.2 mm, луженые, оранжевый, Ящик |

SL 3.50/90F



Штекерные соединители для пайки волной припоя с шагом 3,50 мм

- Направление подключения: параллельно (90°), прямо (180°) или под углом (135°) к печатной плате
- Варианты исполнения: с винтовым фланцем (F)
- Упаковка — картонная коробка (BX)
- Штекерный соединитель допускает кодирование

Основные данные для заказа

| | | |
|------------|----------------------------|--|
| Тип | SL 3.50/14/90F 3.2SN OR... | Версия |
| Заказ № | 1607160000 | Штекерный соединитель печатной платы, Штырьковый |
| GTIN (EAN) | 4008190003340 | соединитель, Розетка, Соединение ТНТ под пайку, 3.50 mm, |
| Кол. | 50 ST | Количество полюсов: 14, 90°, Длина штифта для припайки (l): 3.2 mm, луженые, оранжевый, Ящик |

BL 3.50/14/90F SN BK BX

Weidmüller Interface GmbH & Co. KG
Klingenbergstraße 26
D-32758 Detmold
Germany

www.weidmueller.com

Counterpart

SL 3.50/180F



Штекерные соединители для пайки волной припоя с шагом 3,50 мм

- Направление подключения: параллельно (90°), прямо (180°) или под углом (135°) к печатной плате
- Варианты исполнения: с винтовым фланцем (F)
- Упаковка — картонная коробка (BX)
- Штекерный соединитель допускает кодирование

Основные данные для заказа

| | | | |
|------------|----------------------------|---|--|
| Тип | SL 3.50/14/180F 3.2SN O... | Версия | |
| Заказ № | 1607620000 | Штекерный соединитель печатной платы, Штырьковый соединитель, Розетка, Соединение THT под пайку, 3.50 mm, | |
| GTIN (EAN) | 4008190055196 | Количество полюсов: 14, 180°, Длина штифта для припайки (l): 3.2 mm, луженые, оранжевый, Ящик | |
| Кол. | 50 ST | | |
| Тип | SL 3.50/14/180F 4.5 SN ... | Версия | |
| Заказ № | 1616250000 | Штекерный соединитель печатной платы, Штырьковый соединитель, Розетка, Соединение THT под пайку, 3.50 mm, | |
| GTIN (EAN) | 4008190069490 | Количество полюсов: 14, 180°, Длина штифта для припайки (l): 4.5 mm, луженые, черный, Ящик | |
| Кол. | 50 ST | | |

SL-SMT 3.5/180F Box



Термостойкий штекерный соединитель, шаг 3,50 мм.

- Направление вставки параллельное (90°), прямое 180° или изогнутое (135°) по отношению к печатной плате
- Варианты исполнения корпуса: закрытая сторона (G), винтовой фланец (F), фланец под пайку (LF) или фланец под пайку с фиксацией (RF)
- Оптимизировано для процесса SMT
- Длина штифта 3,2 мм, универсальный, для любых способов пайки
- Длина штырькового вывода 1,5 мм, оптимизировано для пайки расплавлением полуды
- Упаковка — коробка (BX) или лента на бобине (RL)
- Можно выполнить кодировку вилочного соединителя

Основные данные для заказа

| | | | |
|------------|----------------------------|---|--|
| Тип | SL-SMT 3.50/14/180F 3.2... | Версия | |
| Заказ № | 1842890000 | Штекерный соединитель печатной платы, Штырьковый соединитель, Розетка, Соединение THT/THR под пайку, 3.50 mm, | |
| GTIN (EAN) | 4032248354351 | Количество полюсов: 14, 180°, Длина штифта для припайки (l): 3.2 mm, луженые, черный, Ящик | |
| Кол. | 30 ST | | |

BL 3.50/14/90F SN BK BX

Weidmüller Interface GmbH & Co. KG

Klingenbergstraße 26

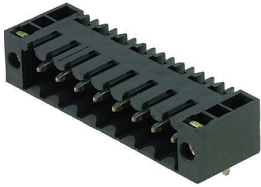
D-32758 Detmold

Germany

www.weidmueller.com

Counterpart

SL-SMT 3.5/90F Box



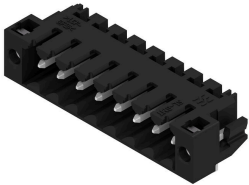
Термостойкий штекерный соединитель, шаг 3,50 мм.

- Направление вставки параллельное (90°), прямое 180° или изогнутое (135°) по отношению к печатной плате
- Варианты исполнения корпуса: закрытая сторона (G), винтовой фланец (F), фланец под пайку (LF) или фланец под пайку с фиксацией (RF)
- Оптимизировано для процесса SMT
- Длина штифта 3,2 мм, универсальный, для любых способов пайки
- Длина штырькового вывода 1,5 мм, оптимизировано для пайки расплавлением полуды
- Упаковка — коробка (BX) или лента на бобине (RL)
- Можно выполнить кодировку вилочного соединителя

Основные данные для заказа

| | | |
|------------|----------------------------|---|
| Тип | SL-SMT 3.50/14/90F 3.2S... | Версия |
| Заказ № | 1842200000 | Штекерный соединитель печатной платы, Штырьковый |
| GTIN (EAN) | 4032248353552 | соединитель, Розетка, Соединение ТНТ/ТНР под пайку, 3.50 мм, |
| Кол. | 30 ST | Количество полюсов: 14, 90°, Длина штифта для припайки (l): 3.2 мм, луженые, черный, Ящик |

SL-SMT 3.5/90LF Box



Термостойкий штекерный соединитель, шаг 3,50 мм.

- Направление вставки параллельное (90°), прямое 180° или изогнутое (135°) по отношению к печатной плате
- Варианты исполнения корпуса: закрытая сторона (G), винтовой фланец (F), фланец под пайку (LF) или фланец под пайку с фиксацией (RF)
- Оптимизировано для процесса SMT
- Длина штифта 3,2 мм, универсальный, для любых способов пайки
- Длина штырькового вывода 1,5 мм, оптимизировано для пайки расплавлением полуды
- Упаковка — коробка (BX) или лента на бобине (RL)
- Можно выполнить кодировку вилочного соединителя

Основные данные для заказа

| | | |
|------------|----------------------------|---|
| Тип | SL-SMT 3.50/14/90LF 3.2... | Версия |
| Заказ № | 1841970000 | Штекерный соединитель печатной платы, Штырьковый |
| GTIN (EAN) | 4032248353323 | соединитель, Фланец под пайку, Соединение ТНТ/ТНР под |
| Кол. | 30 ST | пайку, 3.50 мм, Количество полюсов: 14, 90°, Длина штифта для припайки (l): 3.2 мм, луженые, черный, Ящик |

BL 3.50/14/90F SN BK BX

Weidmüller Interface GmbH & Co. KG
 Klingenbergstraße 26
 D-32758 Detmold
 Germany

Counterpart

www.weidmueller.com

SL-SMT 3.5/180LF Box


Термостойкий штекерный соединитель, шаг 3,50 мм.

- Направление вставки параллельное (90°), прямое 180° или изогнутое (135°) по отношению к печатной плате
- Варианты исполнения корпуса: закрытая сторона (G), винтовой фланец (F), фланец под пайку (LF) или фланец под пайку с фиксацией (RF)
- Оптимизировано для процесса SMT
- Длина штифта 3,2 мм, универсальный, для любых способов пайки
- Длина штырькового вывода 1,5 мм, оптимизировано для пайки расплавлением полуды
- Упаковка — коробка (BX) или лента на бобине (RL)
- Можно выполнить кодировку вилочного соединителя

Основные данные для заказа

| Тип | SL-SMT 3.50/14/180LF 3.... | Версия |
|------------|----------------------------|---|
| Заказ № | 1842660000 | Штекерный соединитель печатной платы, Штырьковый |
| GTIN (EAN) | 4032248354023 | соединитель, Фланец под пайку, Соединение ТНТ/ТНН под пайку, |
| Кол. | 30 ST | 3.50 mm, Количество полюсов: 14, 180°, Длина штифта для припайки (l): 3.2 mm, луженые, черный, Ящик |