

## BL 3.50/14/90 SN OR BX

**Weidmüller Interface GmbH & Co. KG**

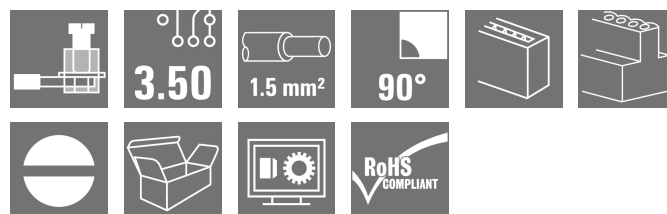
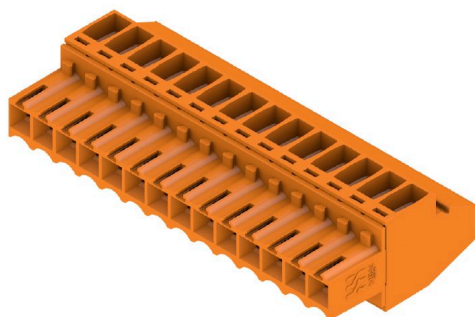
Klingenbergstraße 26

D-32758 Detmold

Germany

[www.weidmueller.com](http://www.weidmueller.com)

### Изображение изделия



Гнездовые разъемы с винтовой системой с зажимным хомутом для подключения проводов с шагом 3,50 мм. Они обеспечивают место для маркировки и допускают кодирование.

### Основные данные для заказа

Версия	Штекерный соединитель печатной платы, Гнездовой разъем, 3.50 mm, Количество полюсов: 14, 90°, Винтовое соединение, Диапазон зажима, макс. : 1.5 mm², Ящик
Заказ №	<a href="#">1638670000</a>
Тип	BL 3.50/14/90 SN OR BX
GTIN (EAN)	4008190276218
Кол.	36 Штука
Продуктное отношение	IEC: 320 V / 12 A / 0.2 - 1.5 mm² UL: 300 V / 8 A / AWG 28 - AWG 14
Упаковка	Ящик

**BL 3.50/14/90 SN OR BX**

**Weidmüller Interface GmbH & Co. KG**  
Klingenbergstraße 26  
D-32758 Detmold  
Germany

www.weidmueller.com

## Технические данные

### Сертификаты

Допуски к эксплуатации



ROHS	Соответствовать
UL File Number Search	<a href="#">Сайт UL</a>
Сертификат № (UR)	E60693

### Размеры и массы

Глубина	22.45 mm	Глубина (дюймов)	0.8839 inch
Высота	12 mm	Высота (в дюймах)	0.4724 inch
Ширина	49 mm	Ширина (в дюймах)	1.9291 inch
Масса нетто	13.84 g		

### Экологическое соответствие изделия

Состояние соответствия RoHS	Соответствует без исключения		
REACH SVHC	Нет SVHC выше 0,1 wt%		
Углеродный след продукта	Производственный цикл	0,589 kg CO2 eq.	

### Упаковка

Упаковка	Ящик	Длина VPE	350.00 mm
VPE с	141.00 mm	Высота VPE	31.00 mm

### Типовые испытания

Испытание: Прочность маркировки	Стандарт	DIN EN 61984, раздел 7.3.2/09.02, используя образец из DIN EN 60068-2-70/07.96	
	Испытание	отметка о происхождении, обозначение типа, сертификация и маркировка SEV, сертификация и маркировка CSA	
	Оценивание	доступно	
	Испытание	прочность	
	Оценивание	пройдено	
Испытание: Недействие (незаменимость)	Стандарт	DIN EN 61984, раздел 6.3 и 6.9.1/09.02, DIN IEC 60512, часть 7, раздел 5/05.94	
	Испытание	развернуто на 180° с кодирующими элементами	
	Оценивание	пройдено	
Испытание: Зажимное поперечное сечение	Стандарт	DIN EN 60999-1, раздел 7 и 9.1/12.00, DIN EN 60947-1, раздел 8.2.4.5.1/12.99	
	Тип проводника	Тип провода и его поперечное сечение	цельный 0,2 мм <sup>2</sup>
		Тип провода и его поперечное сечение	многожильный 0,2 мм <sup>2</sup>
		Тип провода и его поперечное сечение	цельный 1,5 мм <sup>2</sup>
		Тип провода и его поперечное сечение	многожильный 1,5 мм <sup>2</sup>
		Тип провода и его поперечное сечение	AWG 28/1
		Тип провода и его поперечное сечение	AWG 28/19
		Тип провода и его поперечное сечение	AWG 16/1

## Технические данные

Испытание на повреждение из-за случайного ослабления проводов		Тип провода и его поперечное сечение	AWG 16/19
	Оценивание	пройдено	
	Стандарт	DIN EN 60999-1, раздел 9.4/12.00	
	Требование	0,2 кг	
	Тип проводника	Тип провода и его поперечное сечение	AWG 28/1
		Тип провода и его поперечное сечение	AWG 28/19
	Оценивание	пройдено	
	Требование	0,3 кг	
	Тип проводника	Тип провода и его поперечное сечение	2 × AWG 24/1
		Тип провода и его поперечное сечение	2 × AWG 24/19 с кабельным наконечником
Испытание на выдергивание	Оценивание	пройдено	
	Требование	0,4 кг	
	Тип проводника	Тип провода и его поперечное сечение	цельный 1,5 мм <sup>2</sup>
		Тип провода и его поперечное сечение	многожильный 1,5 мм <sup>2</sup>
		Тип провода и его поперечное сечение	AWG 16/7
	Оценивание	пройдено	
	Стандарт	DIN EN 60999-1, раздел 9.5/12.00	
	Требование	≥5 N	
	Тип проводника	Тип провода и его поперечное сечение	AWG 28/1
		Тип провода и его поперечное сечение	AWG 28/19
	Оценивание	пройдено	
	Требование	≥10 N	
	Тип проводника	Тип провода и его поперечное сечение	2 × AWG 24/1
		Тип провода и его поперечное сечение	2 × AWG 24/19 с кабельным наконечником
	Оценивание	пройдено	
	Требование	≥40 N	
	Тип проводника	Тип провода и его поперечное сечение	H05V-U1.5
		Тип провода и его поперечное сечение	H05V-K1.5
		Тип провода и его поперечное сечение	AWG 16/7
	Оценивание	пройдено	

## Системные параметры

Серия изделия	OMNIMATE Signal — серия BL/SL 3.50
Вид соединения	Полевое соединение
Метод проводного соединения	Винтовое соединение
Шаг в мм (P)	3.50 mm
Шаг в дюймах (P)	0.138 "
Направление вывода кабеля	90°
Количество полюсов	14
L1 в мм	45.50 mm
L1 в дюймах	1.791 "
Количество рядов	1
Количество полюсных рядов	1

## BL 3.50/14/90 SN OR BX

**Weidmüller Interface GmbH & Co. KG**  
Klingenbergstraße 26  
D-32758 Detmold  
Germany

www.weidmueller.com

## Технические данные

Расчетное сечение	1.5 mm <sup>2</sup>		
Защита от прикосновения согласно DIN VDE 57 106	защита от доступа пальцем		
Защита от прикосновения согласно DIN VDE 0470	IP 20 с проникновением/IP 10 без проникновения		
Вид защиты	IP20, в полностью смонтированном состоянии		
Объемное сопротивление	≤5 mΩ		
Кодируемый	Да		
Длина зачистки изоляции	6 mm		
Зажимной винт	M 2		
Лезвие отвертки	0,4 x 2,5		
Лезвие отвертки стандартное	DIN 5264		
Циклы коммутации	25		
Усилие вставки на полюс, макс.	7 N		
Усилие вытягивания на полюс, макс.	5 N		
Момент затяжки	Тип момента затяжки	Подключение проводов	
	Информация по использованию	Момент затяжки	мин. 0.2 Nm макс. 0.25 Nm

## Данные о материалах

Изоляционный материал	PBT	Цветовой код	оранжевый
Таблица цветов (аналогич.)	RAL 2000	Группа изоляционного материала	IIIa
Сравнительный показатель пробоя (CTI)	≥ 200	Moisture Level (MSL)	
Класс пожаростойкости UL 94	V-0	Материал контакта	Сплав меди
Поверхность контакта	луженые	Структура слоев штепсельного контакта	4...8 μm Sn hot-dip tinned
Температура хранения, мин.	-40 °C	Температура хранения, макс.	70 °C
Рабочая температура, мин.	-50 °C	Рабочая температура, макс.	100 °C
Температурный диапазон монтажа, мин.	-30 °C	Температурный диапазон монтажа, макс.	100 °C

## Провода, подходящие для подключения

Диапазон зажима, мин.	0.08 mm <sup>2</sup>		
Диапазон зажима, макс.	1.5 mm <sup>2</sup>		
Поперечное сечение подключаемого провода AWG, мин.	AWG 28		
Поперечное сечение подключаемого провода AWG, макс.	AWG 14		
Одножильный, мин. H05(07) V-U	0.2 mm <sup>2</sup>		
Одножильный, макс. H05(07) V-U	1.5 mm <sup>2</sup>		
Гибкий, мин. H05(07) V-K	0.2 mm <sup>2</sup>		
Гибкий, макс. H05(07) V-K	1.5 mm <sup>2</sup>		
С наконечником DIN 46 228/4, мин.	0.2 mm <sup>2</sup>		
С наконечником DIN 46 228/4, макс.	1.5 mm <sup>2</sup>		
с обжимной втулкой для фиксации концов проводов, DIN 46228 часть 1, мин.	0.2 mm <sup>2</sup>		
С кабельным наконечником согласно DIN 46 228/1, макс.	1.5 mm <sup>2</sup>		
Нутрометр в соответствии с EN 60999 2,4 мм x 1,5 мм a x b; ø			
Зажимаемый проводник	Сечение подсоединяемого провода	Тип	тонкожильный провод
		номин.	0.5 mm <sup>2</sup>
	кабельный наконечник	Длина снятия изоляции	номин. 8 mm
		Рекомендованная обжимная втулка для	<a href="#">H0.5/12 OR</a>

Технические данные

		фиксации концов проводов	
		Длина снятия изоляции	номин. 6 mm
		Рекомендованная обжимная втулка для фиксации концов проводов	<a href="#">H0.5/6</a>
		Сечение подсоединяемого провода	Тип тонкожильный провод номин. 0.75 mm <sup>2</sup>
кабельный наконечник		Длина снятия изоляции	номин. 8 mm
		Рекомендованная обжимная втулка для фиксации концов проводов	<a href="#">H0.75/12 W</a>
		Длина снятия изоляции	номин. 6 mm
		Рекомендованная обжимная втулка для фиксации концов проводов	<a href="#">H0.75/6</a>
		Сечение подсоединяемого провода	Тип тонкожильный провод номин. 1 mm <sup>2</sup>
		кабельный наконечник	Длина снятия изоляции номин. 8 mm
		Рекомендованная обжимная втулка для фиксации концов проводов	<a href="#">H1.0/12 GE</a>
		Длина снятия изоляции	номин. 6 mm
		Рекомендованная обжимная втулка для фиксации концов проводов	<a href="#">H1.0/6</a>
		Сечение подсоединяемого провода	Тип тонкожильный провод номин. 0.25 mm <sup>2</sup>
кабельный наконечник		Длина снятия изоляции	номин. 8 mm
		Рекомендованная обжимная втулка для фиксации концов проводов	<a href="#">H0.25/10 HBL</a>
		Длина снятия изоляции	номин. 5 mm
		Рекомендованная обжимная втулка для фиксации концов проводов	<a href="#">H0.25/5</a>
		Сечение подсоединяемого провода	Тип тонкожильный провод номин. 0.34 mm <sup>2</sup>
		кабельный наконечник	Длина снятия изоляции номин. 8 mm
		Рекомендованная обжимная втулка для фиксации концов проводов	<a href="#">H0.34/10 TK</a>
		Текст ссылки	Наружный диаметр пластиковой манжеты не должен превышать размер шага (P), Длина кабельных наконечников подбирается в зависимости от типа продукта и номинального напряжения.

## BL 3.50/14/90 SN OR BX

**Weidmüller Interface GmbH & Co. KG**  
Klingenbergstraße 26  
D-32758 Detmold  
Germany

www.weidmueller.com

## Технические данные

### Номинальные характеристики по IEC

пройдены испытания по стандарту	IEC 60664-1, IEC 61984	Номинальный ток, мин. кол-во контактов (Tu = 20 °C)	12 A
Номинальный ток, макс. кол-во контактов (Tu = 20 °C)	10 A	Номинальный ток, мин. кол-во контактов (Tu = 40 °C)	10 A
Номинальный ток, макс. кол-во контактов (Tu = 40 °C)	8 A	Номинальное импульсное напряжение 320 V при категории помехозащищенности/ Категория загрязнения II/2	
Номинальное импульсное напряжение 160 V при категории помехозащищенности/ Категория загрязнения III/2		Номинальное импульсное напряжение 160 V при категории помехозащищенности/ Категория загрязнения III/3	
Номинальное импульсное напряжение 2.5 kV при категории помехозащищенности/ Категория загрязнения II/2		Номинальное импульсное напряжение 2.5 kV при категории помехозащищенности/ Категория загрязнения III/2	
Номинальное импульсное напряжение 2.5 kV при категории помехозащищенности/ Категория загрязнения III/3		Устойчивость к воздействию кратковременного тока	3 x 1 сек. с 100 A

### Номинальные характеристики по CSA

Институт (CSA)	CSA	Сертификат № (CSA)	154685-1318353
Номинальное напряжение (группа использования B/CSA)	300 V	Номинальное напряжение (группа использования D/CSA)	300 V
Номинальный ток (группа использования B/CSA)	10 A	Номинальный ток (группа использования D/CSA)	10 A
Поперечное сечение подключаемого провода AWG, мин.	AWG 28	Поперечное сечение подключаемого провода AWG, макс.	AWG 14
Ссылка на утвержденные значения	В технических характеристиках приведены максимальные значения, подробные сведения см. в сертификате об утверждении.		

### Номинальные характеристики по UL 1059

Институт (UR)	UR	Сертификат № (UR)	E60693
Номинальное напряжение (группа использования B/UL 1059)	300 V	Номинальное напряжение (группа использования D/UL 1059)	300 V
Номинальный ток (группа использования B/UL 1059)	8 A	Номинальный ток (группа использования D/UL 1059)	8 A
Поперечное сечение подключаемого провода AWG, мин.	AWG 28	Поперечное сечение подключаемого провода AWG, макс.	AWG 14
Ссылка на утвержденные значения	В технических характеристиках приведены максимальные значения, подробные сведения см. в сертификате об утверждении.		

### Важное примечание

Соответствие IPC	Заявление о соответствии: все изделия разрабатываются, производятся и поставляются в соответствии с установленными международными стандартами и нормами и соответствуют характеристикам, указанным в технической документации, а также обладают декоративными свойствами в соответствии с IPC-A-610, "Класс 2". Любые другие запросы информации об изделиях могут быть рассмотрены по запросу.		
Примечания	<ul style="list-style-type: none"> <li>Additional variants on request</li> <li>Gold-plated contact surfaces on request</li> <li>Max. outer diameter of the conductor: 2.9 mm</li> </ul>		

## BL 3.50/14/90 SN OR BX

**Weidmüller Interface GmbH & Co. KG**

Klingenbergstraße 26  
D-32758 Detmold  
Germany

[www.weidmueller.com](http://www.weidmueller.com)

## Технические данные

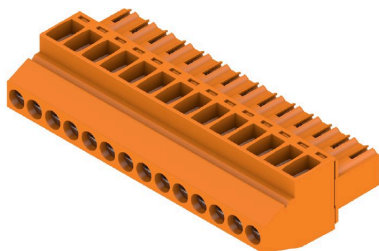
- Max. outer diameter of the conductor: 2.9 mm
- Wire end ferrule without plastic collar to DIN 46228/1
- Wire end ferrule with plastic collar to DIN 46228/4
- P on drawing = pitch
- Rated data refer only to the component itself. Clearance and creepage distances to other components are to be designed in accordance with the relevant application standards.
- In accordance with IEC 61984, OMNIMATE-connectors are connectors without breaking capacity (COC). During designated use, connectors are not allowed to be engaged or disengaged when live or under load
- Long term storage of the product with average temperature of 50 °C and maximum humidity 70%, 36 months

## Классификации

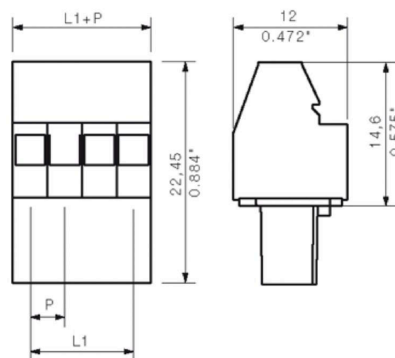
ETIM 8.0	EC002638	ETIM 9.0	EC002638
ETIM 10.0	EC002638	ECLASS 14.0	27-46-02-02
ECLASS 15.0	27-46-02-02		

## Изображения

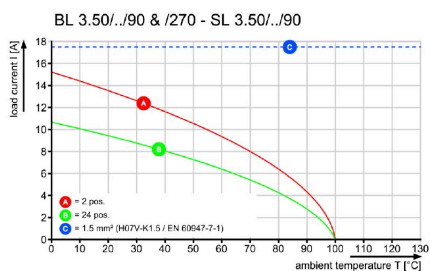
### Изображение изделия



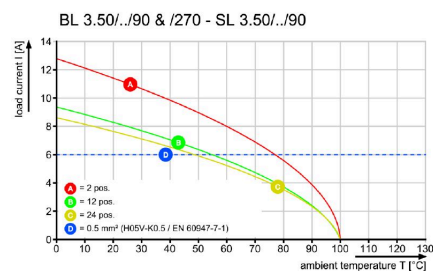
### Dimensional drawing



### Graph



### Graph





## BL 3.50/14/90 SN OR BX

**Weidmüller Interface GmbH & Co. KG**

Klingenbergstraße 26

D-32758 Detmold

Germany

[www.weidmueller.com](http://www.weidmueller.com)

## Аксессуары

### Кодирующие элементы



Соединяет только то, что требуется соединить: правильное соединение в нужном месте.

Кодирующие элементы и замковые устройства четко обозначают соединительные элементы в процессе изготовления и эксплуатации

Кодирующие элементы и замковые устройства вставляются перед сборкой или во время фазы сборки кабеля. Альтернатива Weidmüller: настройка онлайн с помощью конфигуратора вариантов для предварительной кодировки перед доставкой.

Неправильная сборка на плате и неправильное подключение соединительных элементов больше невозможно.

Преимущество: отсутствие поиска и устранения неисправностей в процессе производства и эксплуатационных ошибок пользователя.

### Основные данные для заказа

Тип	BL SL 3.5 KO OR	Версия
Заказ №	<a href="#">1693430000</a>	Штекерный соединитель печатной платы, Аксессуар, Элемент
GTIN (EAN)	4008190867447	кодировки, оранжевый, Количество полюсов: 1
Кол.	100 ST	
Тип	BL SL 3.5 KO SW	Версия
Заказ №	<a href="#">1610100000</a>	Штекерный соединитель печатной платы, Аксессуар, Элемент
GTIN (EAN)	4008190187637	кодировки, черный, Количество полюсов: 1
Кол.	100 ST	

## BL 3.50/14/90 SN OR BX

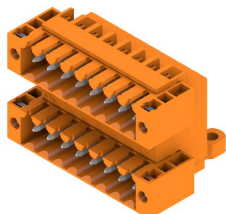
**Weidmüller Interface GmbH & Co. KG**

Klingenbergstraße 26  
D-32758 Detmold  
Germany

www.weidmueller.com

## Сопрягаемые детали

### SLD 3.50/90F

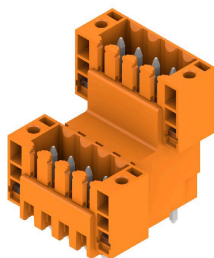


Двухуровневый штекерный соединитель для пайки волной припоя с шагом 3,50 мм. Варианты исполнения соединителя: открытый, закрытый и с фланцем. Штекерные разъемы обеспечивают место для маркировки и допускают кодирование. Упаковка — картонная коробка.

#### Основные данные для заказа

Тип	SLD 3.50/28/90F 3.2SN O...	Версия
Заказ №	<a href="#">1633930000</a>	Штекерный соединитель печатной платы, Штырьковый
GTIN (EAN)	4008190258382	соединитель, Розетка, Соединение THT под пайку, 3.50 mm,
Кол.	20 ST	Количество полюсов: 28, 90°, Длина штифта для припайки (l): 3.2 mm, луженые, оранжевый, Ящик

### SLD 3.50V/180F

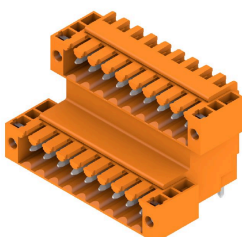


Двухуровневый, ступенчатый штекерный соединитель для пайки волной припоя с шагом 3,50 мм. Предлагаемые варианты исполнения: закрытый и с фланцем. Штекерные разъемы обеспечивают место для маркировки и допускают кодирование.

#### Основные данные для заказа

Тип	SLD 3.50 V/28/180F 3.2 ...	Версия
Заказ №	<a href="#">1641300000</a>	Штекерный соединитель печатной платы, Штырьковый
GTIN (EAN)	4008190279707	соединитель, Розетка, Соединение THT под пайку, 3.50 mm,
Кол.	10 ST	Количество полюсов: 28, 180°, Длина штифта для припайки (l): 3.2 mm, луженые, оранжевый, Ящик

### SLD 3.50V/90F



Двухуровневый, ступенчатый штекерный соединитель для пайки волной припоя с шагом 3,50 мм. Предлагаемые варианты исполнения: закрытый и с фланцем. Штекерные разъемы обеспечивают место для маркировки и допускают кодирование.

## BL 3.50/14/90 SN OR BX

**Weidmüller Interface GmbH & Co. KG**

Klingenbergstraße 26  
D-32758 Detmold  
Germany

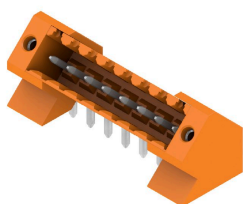
www.weidmueller.com

## Сопрягаемые детали

### Основные данные для заказа

Тип	SLD 3.50 V/28/90F 3.2 S...	Версия
Заказ №	<a href="#">1642430000</a>	Штекерный соединитель печатной платы, Штырьковый
GTIN (EAN)	4008190280956	соединитель, Розетка, Соединение THT под пайку, 3.50 mm,
Кол.	10 ST	Количество полюсов: 28, 90°, Длина штифта для припайки (l): 3.2 mm, луженые, оранжевый, Ящик

### SL 3.50/135F



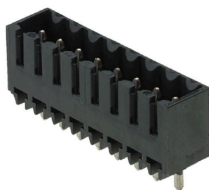
Штекерные соединители для пайки волной припоя с шагом 3,50 мм

- Направление подключения: параллельно (90°), прямо (180°) или под углом (135°) к печатной плате
- Варианты исполнения: с винтовым фланцем (F)
- Упаковка — картонная коробка (BX)
- Штекерный соединитель допускает кодирование

### Основные данные для заказа

Тип	SL 3.50/14/135F 3.2SN O...	Версия
Заказ №	<a href="#">1643450000</a>	Штекерный соединитель печатной платы, Штырьковый
GTIN (EAN)	4008190282219	соединитель, Розетка, Соединение THT под пайку, 3.50 mm,
Кол.	30 ST	Количество полюсов: 14, 135°, Длина штифта для припайки (l): 3.2 mm, луженые, оранжевый, Ящик

### SL-SMT 3.5/180G Box



Термостойкий штекерный соединитель, шаг 3,50 мм.

- Направление вставки параллельное (90°), прямое 180° или изогнутое (135°) по отношению к печатной плате
- Варианты исполнения корпуса: закрытая сторона (G), винтовой фланец (F), фланец под пайку (LF) или фланец под пайку с фиксацией (RF)
- Оптимизировано для процесса SMT
- Длина штифта 3,2 мм, универсальный, для любых способов пайки
- Длина штырькового вывода 1,5 мм, оптимизировано для пайки расплавлением полуды
- Упаковка — коробка (BX) или лента на бобине (RL)
- Можно выполнить кодировку вилочного соединителя

### Основные данные для заказа

Тип	SL-SMT 3.50/14/180G 1.5...	Версия
Заказ №	<a href="#">1753102001</a>	Штекерный соединитель печатной платы, Штырьковый
GTIN (EAN)	4032248131006	соединитель, с боковой стороны закрыто, Соединение THT/THR
Кол.	50 ST	под пайку, 3.50 mm, Количество полюсов: 14, 180°, Длина штифта для припайки (l): 1.5 mm, луженые, черный, Ящик

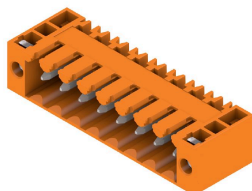
## BL 3.50/14/90 SN OR BX

**Weidmüller Interface GmbH & Co. KG**  
Klingenbergstraße 26  
D-32758 Detmold  
Germany

www.weidmueller.com

## Сопрягаемые детали

### SL 3.50/90F



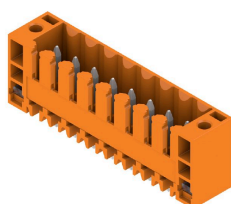
Штекерные соединители для пайки волной припоя с шагом 3,50 мм

- Направление подключения: параллельно (90°), прямо (180°) или под углом (135°) к печатной плате
- Варианты исполнения: с винтовым фланцем (F)
- Упаковка — картонная коробка (BX)
- Штекерный соединитель допускает кодирование

### Основные данные для заказа

Тип	SL 3.50/14/90F 3.2SN OR...	Версия
Заказ №	<a href="#">1607160000</a>	Штекерный соединитель печатной платы, Штырьковый
GTIN (EAN)	4008190003340	соединитель, Розетка, Соединение THT под пайку, 3.50 mm,
Кол.	50 ST	Количество полюсов: 14, 90°, Длина штифта для припайки (l): 3.2 mm, луженые, оранжевый, Ящик

### SL 3.50/180F



Штекерные соединители для пайки волной припоя с шагом 3,50 мм

- Направление подключения: параллельно (90°), прямо (180°) или под углом (135°) к печатной плате
- Варианты исполнения: с винтовым фланцем (F)
- Упаковка — картонная коробка (BX)
- Штекерный соединитель допускает кодирование

### Основные данные для заказа

Тип	SL 3.50/14/180F 3.2SN O...	Версия
Заказ №	<a href="#">1607620000</a>	Штекерный соединитель печатной платы, Штырьковый
GTIN (EAN)	4008190055196	соединитель, Розетка, Соединение THT под пайку, 3.50 mm,
Кол.	50 ST	Количество полюсов: 14, 180°, Длина штифта для припайки (l): 3.2 mm, луженые, оранжевый, Ящик
Тип	SL 3.50/14/180F 4.5 SN ...	Версия
Заказ №	<a href="#">1616250000</a>	Штекерный соединитель печатной платы, Штырьковый
GTIN (EAN)	4008190069490	соединитель, Розетка, Соединение THT под пайку, 3.50 mm,
Кол.	50 ST	Количество полюсов: 14, 180°, Длина штифта для припайки (l): 4.5 mm, луженые, черный, Ящик

## BL 3.50/14/90 SN OR BX

**Weidmüller Interface GmbH & Co. KG**

Klingenbergstraße 26  
D-32758 Detmold  
Germany

www.weidmueller.com

## Сопрягаемые детали

### SL-SMT 3.5/180F Box



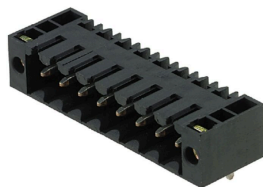
Термостойкий штекерный соединитель, шаг 3,50 мм.

- Направление вставки параллельное (90°), прямое 180° или изогнутое (135°) по отношению к печатной плате
- Варианты исполнения корпуса: закрытая сторона (G), винтовой фланец (F), фланец под пайку (LF) или фланец под пайку с фиксацией (RF)
- Оптимизировано для процесса SMT
- Длина штифта 3,2 мм, универсальный, для любых способов пайки
- Длина штырькового вывода 1,5 мм, оптимизировано для пайки расплавлением полуды
- Упаковка — коробка (BX) или лента на бобине (RL)
- Можно выполнить кодировку вилочного соединителя

#### Основные данные для заказа

Тип	SL-SMT 3.50/14/180F 3.2...	Версия
Заказ №	<a href="#">1842890000</a>	Штекерный соединитель печатной платы, Штырьковый
GTIN (EAN)	4032248354351	соединитель, Розетка, Соединение THT/THR под пайку, 3.50 mm,
Кол.	30 ST	Количество полюсов: 14, 180°, Длина штифта для припайки (l): 3.2 mm, луженые, черный, Ящик

### SL-SMT 3.5/90F Box



Термостойкий штекерный соединитель, шаг 3,50 мм.

- Направление вставки параллельное (90°), прямое 180° или изогнутое (135°) по отношению к печатной плате
- Варианты исполнения корпуса: закрытая сторона (G), винтовой фланец (F), фланец под пайку (LF) или фланец под пайку с фиксацией (RF)
- Оптимизировано для процесса SMT
- Длина штифта 3,2 мм, универсальный, для любых способов пайки
- Длина штырькового вывода 1,5 мм, оптимизировано для пайки расплавлением полуды
- Упаковка — коробка (BX) или лента на бобине (RL)
- Можно выполнить кодировку вилочного соединителя

#### Основные данные для заказа

Тип	SL-SMT 3.50/14/90F 3.2S...	Версия
Заказ №	<a href="#">1842200000</a>	Штекерный соединитель печатной платы, Штырьковый
GTIN (EAN)	4032248353552	соединитель, Розетка, Соединение THT/THR под пайку, 3.50 mm,
Кол.	30 ST	Количество полюсов: 14, 90°, Длина штифта для припайки (l): 3.2 mm, луженые, черный, Ящик

## BL 3.50/14/90 SN OR BX

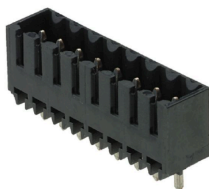
**Weidmüller Interface GmbH & Co. KG**

Klingenbergstraße 26  
D-32758 Detmold  
Germany

www.weidmueller.com

## Сопрягаемые детали

### SL-SMT 3.5/180G Box



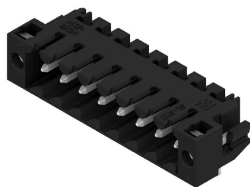
Термостойкий штекерный соединитель, шаг 3,50 мм.

- Направление вставки параллельное (90°), прямое 180° или изогнутое (135°) по отношению к печатной плате
- Варианты исполнения корпуса: закрытая сторона (G), винтовой фланец (F), фланец под пайку (LF) или фланец под пайку с фиксацией (RF)
- Оптимизировано для процесса SMT
- Длина штифта 3,2 мм, универсальный, для любых способов пайки
- Длина штырькового вывода 1,5 мм, оптимизировано для пайки расплавлением полуды
- Упаковка — коробка (BX) или лента на бобине (RL)
- Можно выполнить кодировку вилочного соединителя

#### Основные данные для заказа

Тип	SL-SMT 3.50/14/180G 3.2...	Версия
Заказ №	<a href="#">1842430000</a>	Штекерный соединитель печатной платы, Штырьковый
GTIN (EAN)	4032248353781	соединитель, с боковой стороны закрыто, Соединение THT/THR
Кол.	50 ST	под пайку, 3.50 mm, Количество полюсов: 14, 180°, Длина штифта для припайки (l): 3.2 mm, луженые, черный, Ящик

### SL-SMT 3.5/90LF Box



Термостойкий штекерный соединитель, шаг 3,50 мм.

- Направление вставки параллельное (90°), прямое 180° или изогнутое (135°) по отношению к печатной плате
- Варианты исполнения корпуса: закрытая сторона (G), винтовой фланец (F), фланец под пайку (LF) или фланец под пайку с фиксацией (RF)
- Оптимизировано для процесса SMT
- Длина штифта 3,2 мм, универсальный, для любых способов пайки
- Длина штырькового вывода 1,5 мм, оптимизировано для пайки расплавлением полуды
- Упаковка — коробка (BX) или лента на бобине (RL)
- Можно выполнить кодировку вилочного соединителя

#### Основные данные для заказа

Тип	SL-SMT 3.50/14/90LF 3.2...	Версия
Заказ №	<a href="#">1841970000</a>	Штекерный соединитель печатной платы, Штырьковый
GTIN (EAN)	4032248353323	соединитель, Фланец под пайку, Соединение THT/THR под
Кол.	30 ST	пайку, 3.50 mm, Количество полюсов: 14, 90°, Длина штифта для припайки (l): 3.2 mm, луженые, черный, Ящик

## BL 3.50/14/90 SN OR BX

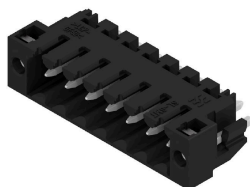
Weidmüller Interface GmbH & Co. KG

Klingenbergstraße 26  
D-32758 Detmold  
Germany

www.weidmueller.com

## Сопрягаемые детали

### SL-SMT 3.5/180LF Box



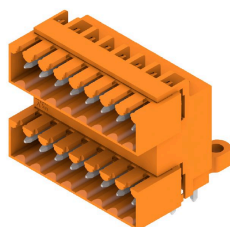
Термостойкий штекерный соединитель, шаг 3,50 мм.

- Направление вставки параллельное (90°), прямое 180° или изогнутое (135°) по отношению к печатной плате
- Варианты исполнения корпуса: закрытая сторона (G), винтовой фланец (F), фланец под пайку (LF) или фланец под пайку с фиксацией (RF)
- Оптимизировано для процесса SMT
- Длина штифта 3,2 мм, универсальный, для любых способов пайки
- Длина штырькового вывода 1,5 мм, оптимизировано для пайки расплавлением полуды
- Упаковка — коробка (BX) или лента на бобине (RL)
- Можно выполнить кодировку вилочного соединителя

### Основные данные для заказа

Тип	SL-SMT 3.50/14/180LF 3....	Версия
Заказ №	<a href="#">1842660000</a>	Штекерный соединитель печатной платы, Штырьковый
GTIN (EAN)	4032248354023	соединитель, Фланец под пайку, Соединение THT/THR под пайку,
Кол.	30 ST	3.50 mm, Количество полюсов: 14, 180°, Длина штифта для припайки (l): 3.2 mm, луженые, черный, Ящик

### SLD 3.50/90G



Двухуровневый штекерный соединитель для пайки волной припоя с шагом 3,50 мм. Варианты исполнения соединителя: открытый, закрытый и с фланцем. Штекерные разъемы обеспечивают место для маркировки и допускают кодирование. Упаковка — картонная коробка.

### Основные данные для заказа

Тип	SLD 3.50/28/90G 3.2SN O...	Версия
Заказ №	<a href="#">1633700000</a>	Штекерный соединитель печатной платы, Штырьковый
GTIN (EAN)	4008190258153	соединитель, с боковой стороны закрыто, Соединение THT под пайку, 3.50 mm, Количество полюсов: 28, 90°, Длина штифта для припайки (l): 3.2 mm, луженые, оранжевый, Ящик
Кол.	10 ST	
Тип	SLD 3.50/28/90G 4.5SN B...	Версия
Заказ №	<a href="#">1634390000</a>	Штекерный соединитель печатной платы, Штырьковый
GTIN (EAN)	4008190258849	соединитель, с боковой стороны закрыто, Соединение THT под пайку, 3.50 mm, Количество полюсов: 28, 90°, Длина штифта для припайки (l): 4.5 mm, луженые, черный, Ящик
Кол.	10 ST	

## BL 3.50/14/90 SN OR BX

**Weidmüller Interface GmbH & Co. KG**

Klingenbergstraße 26

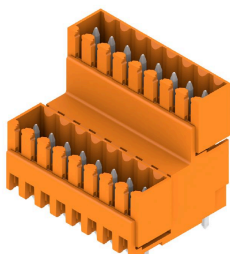
D-32758 Detmold

Germany

www.weidmuller.com

## Сопрягаемые детали

### SLD 3.50V/180G

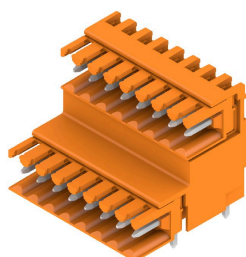


Двухуровневый, ступенчатый штекерный соединитель для пайки волной припоя с шагом 3,50 мм. Предлагаемые варианты исполнения: закрытый и с фланцем. Штекерные разъемы обеспечивают место для маркировки и допускают кодирование.

#### Основные данные для заказа

Тип	SLD 3.50V/28/180G 3.2SN...	Версия
Заказ №	<a href="#">1641170000</a>	Штекерный соединитель печатной платы, Штырьковый
GTIN (EAN)	4008190279578	соединитель, с боковой стороны закрыто, Соединение ТНТ под
Кол.	10 ST	пайку, 3.50 mm, Количество полюсов: 28, 180°, Длина штифта для
		припайки (l): 3.2 mm, луженые, оранжевый, Ящик

### SLD 3.50V/90

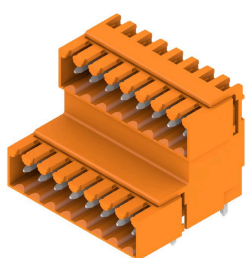


Двухуровневый, ступенчатый штекерный соединитель для пайки волной припоя с шагом 3,50 мм. Предлагаемые варианты исполнения: закрытый и с фланцем. Штекерные разъемы обеспечивают место для маркировки и допускают кодирование.

#### Основные данные для заказа

Тип	SLD 3.50 V/28/90 3.2SN ...	Версия
Заказ №	<a href="#">1642150000</a>	Штекерный соединитель печатной платы, Штырьковый
GTIN (EAN)	4008190280659	соединитель, с боковой стороны закрыто, Соединение ТНТ под
Кол.	10 ST	пайку, 3.50 mm, Количество полюсов: 28, 90°, Длина штифта для
		припайки (l): 3.2 mm, луженые, оранжевый, Ящик

### SLD 3.50V/90G



Двухуровневый, ступенчатый штекерный соединитель для пайки волной припоя с шагом 3,50 мм. Предлагаемые варианты исполнения: закрытый и с фланцем. Штекерные разъемы обеспечивают место для маркировки и допускают кодирование.



## BL 3.50/14/90 SN OR BX

**Weidmüller Interface GmbH & Co. KG**

Klingenbergstraße 26  
D-32758 Detmold  
Germany

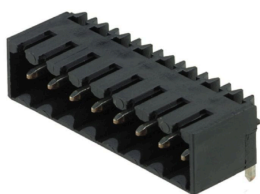
www.weidmueller.com

## Сопрягаемые детали

### Основные данные для заказа

Тип	SLD 3.50V/28/90G 3.2SN ...	Версия
Заказ №	<a href="#">1642300000</a>	Штекерный соединитель печатной платы, Штырьковый
GTIN (EAN)	4008190280826	соединитель, с боковой стороны закрыто, Соединение TNT под
Кол.	10 ST	пайку, 3.50 mm, Количество полюсов: 28, 90°, Длина штифта для
		припайки (l): 3.2 mm, луженые, оранжевый, Ящик

### SL-SMT 3.5/90G Box



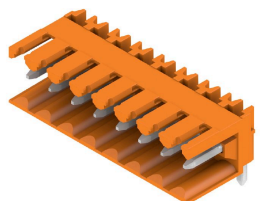
Термостойкий штекерный соединитель, шаг 3,50 мм.

- Направление вставки параллельное (90°), прямое 180° или изогнутое (135°) по отношению к печатной плате
- Варианты исполнения корпуса: закрытая сторона (G), винтовой фланец (F), фланец под пайку (LF) или фланец под пайку с фиксацией (RF)
- Оптимизировано для процесса SMT
- Длина штифта 3,2 мм, универсальный, для любых способов пайки
- Длина штырькового вывода 1,5 мм, оптимизировано для пайки расплавлением полуды
- Упаковка — коробка (BX) или лента на бобине (RL)
- Можно выполнить кодировку вилочного соединителя

### Основные данные для заказа

Тип	SL-SMT 3.50/14/90G 1.5S...	Версия
Заказ №	<a href="#">1761662001</a>	Штекерный соединитель печатной платы, Штырьковый
GTIN (EAN)	4032248132256	соединитель, с боковой стороны закрыто, Соединение TNT/THR
Кол.	50 ST	под пайку, 3.50 mm, Количество полюсов: 14, 90°, Длина штифта
		для припайки (l): 1.5 mm, луженые, черный, Ящик

### SL 3.50/90



Штекерные соединители для пайки волной припоя с шагом 3,50 мм

- Направление подключения: параллельно (90°), прямо (180°) или под углом (135°) к печатной плате
- Варианты исполнения: с винтовым фланцем (F)
- Упаковка — картонная коробка (BX)
- Штекерный соединитель допускает кодирование

### Основные данные для заказа

Тип	SL 3.50/14/90 3.2SN OR ...	Версия
Заказ №	<a href="#">1597330000</a>	Штекерный соединитель печатной платы, Штырьковый
GTIN (EAN)	4008190129903	соединитель, с боковой стороны открыто, Соединение TNT под
Кол.	50 ST	пайку, 3.50 mm, Количество полюсов: 14, 90°, Длина штифта для
		припайки (l): 3.2 mm, луженые, оранжевый, Ящик

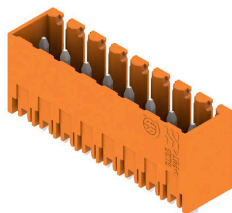
## BL 3.50/14/90 SN OR BX

**Weidmüller Interface GmbH & Co. KG**  
Klingenbergstraße 26  
D-32758 Detmold  
Germany

www.weidmueller.com

## Сопрягаемые детали

### SL 3.50/180G



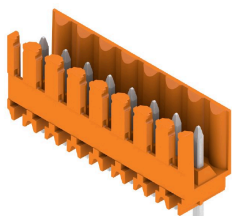
Штекерные соединители для пайки волной припоя с шагом 3,50 мм

- Направление подключения: параллельно (90°), прямо (180°) или под углом (135°) к печатной плате
- Варианты исполнения: с винтовым фланцем (F)
- Упаковка — картонная коробка (BX)
- Штекерный соединитель допускает кодирование

### Основные данные для заказа

Тип	SL 3.50/14/180G 3.2SN O...	Версия
Заказ №	<a href="#">1604590000</a>	Штекерный соединитель печатной платы, Штырьковый
GTIN (EAN)	4008190041465	соединитель, с боковой стороны закрыто, Соединение ТНТ под
Кол.	50 ST	пайку, 3.50 mm, Количество полюсов: 14, 180°, Длина штифта для
		припайки (l): 3.2 mm, луженые, оранжевый, Ящик
Тип	SL 3.50/14/180G 4.5 SN ...	Версия
Заказ №	<a href="#">1604740000</a>	Штекерный соединитель печатной платы, Штырьковый
GTIN (EAN)	4008190047283	соединитель, с боковой стороны закрыто, Соединение ТНТ под
Кол.	50 ST	пайку, 3.50 mm, Количество полюсов: 14, 180°, Длина штифта для
		припайки (l): 4.5 mm, луженые, оранжевый, Ящик

### SL 3.50/180



Штекерные соединители для пайки волной припоя с шагом 3,50 мм

- Направление подключения: параллельно (90°), прямо (180°) или под углом (135°) к печатной плате
- Варианты исполнения: с винтовым фланцем (F)
- Упаковка — картонная коробка (BX)
- Штекерный соединитель допускает кодирование

### Основные данные для заказа

Тип	SL 3.50/14/180 3.2SN OR...	Версия
Заказ №	<a href="#">1604890000</a>	Штекерный соединитель печатной платы, Штырьковый
GTIN (EAN)	4008190025595	соединитель, с боковой стороны открыто, Соединение ТНТ под
Кол.	50 ST	пайку, 3.50 mm, Количество полюсов: 14, 180°, Длина штифта для
		припайки (l): 3.2 mm, луженые, оранжевый, Ящик
Тип	SL 3.50/14/180 4.5 SN O...	Версия
Заказ №	<a href="#">1605040000</a>	Штекерный соединитель печатной платы, Штырьковый
GTIN (EAN)	4008190138752	соединитель, с боковой стороны открыто, Соединение ТНТ под
Кол.	50 ST	пайку, 3.50 mm, Количество полюсов: 14, 180°, Длина штифта для
		припайки (l): 4.5 mm, луженые, оранжевый, Ящик

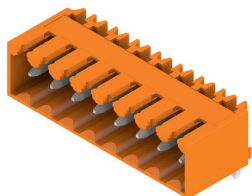
## BL 3.50/14/90 SN OR BX

**Weidmüller Interface GmbH & Co. KG**  
Klingenbergstraße 26  
D-32758 Detmold  
Germany

www.weidmueller.com

## Сопрягаемые детали

### SL 3.50/90G



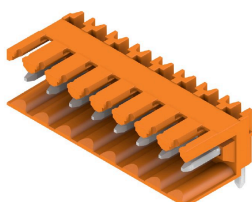
Штекерные соединители для пайки волной припоя с шагом 3,50 мм

- Направление подключения: параллельно (90°), прямо (180°) или под углом (135°) к печатной плате
- Варианты исполнения: с винтовым фланцем (F)
- Упаковка — картонная коробка (BX)
- Штекерный соединитель допускает кодирование

### Основные данные для заказа

Тип	SL 3.50/14/90G 3.2SN OR...	Версия
Заказ №	<a href="#">1605190000</a>	Штекерный соединитель печатной платы, Штырьковый
GTIN (EAN)	4008190097318	соединитель, с боковой стороны закрыто, Соединение ТНТ под
Кол.	50 ST	пайку, 3.50 mm, Количество полюсов: 14, 90°, Длина штифта для
		припайки (l): 3.2 mm, луженые, оранжевый, Ящик

### SL 3.50/90



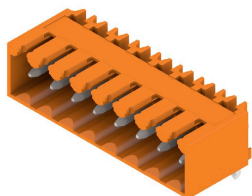
Штекерные соединители для пайки волной припоя с шагом 3,50 мм

- Направление подключения: параллельно (90°), прямо (180°) или под углом (135°) к печатной плате
- Варианты исполнения: с винтовым фланцем (F)
- Упаковка — картонная коробка (BX)
- Штекерный соединитель допускает кодирование

### Основные данные для заказа

Тип	SL 3.50/14/90 4.5SN BK ...	Версия
Заказ №	<a href="#">1615400000</a>	Штекерный соединитель печатной платы, Штырьковый
GTIN (EAN)	4008190054229	соединитель, с боковой стороны открыто, Соединение ТНТ под
Кол.	50 ST	пайку, 3.50 mm, Количество полюсов: 14, 90°, Длина штифта для
		припайки (l): 4.5 mm, луженые, черный, Ящик

### SL 3.50/90G



Штекерные соединители для пайки волной припоя с шагом 3,50 мм

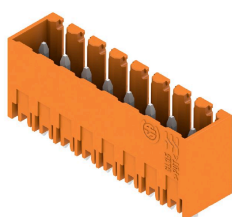
- Направление подключения: параллельно (90°), прямо (180°) или под углом (135°) к печатной плате
- Варианты исполнения: с винтовым фланцем (F)
- Упаковка — картонная коробка (BX)
- Штекерный соединитель допускает кодирование

## Сопрягаемые детали

### Основные данные для заказа

Тип	SL 3.50/14/90G 4.5SN BK...	Версия
Заказ №	<a href="#">1615510000</a>	Штекерный соединитель печатной платы, Штырьковый
GTIN (EAN)	4008190056254	соединитель, с боковой стороны закрыто, Соединение ТНТ под
Кол.	50 ST	пайку, 3.50 mm, Количество полюсов: 14, 90°, Длина штифта для
		припайки (l): 4.5 mm, луженые, черный, Ящик

### SL 3.50/180G



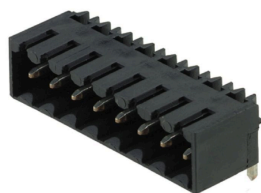
Штекерные соединители для пайки волной припоя с шагом 3,50 мм

- Направление подключения: параллельно (90°), прямо (180°) или под углом (135°) к печатной плате
- Варианты исполнения: с винтовым фланцем (F)
- Упаковка — картонная коробка (BX)
- Штекерный соединитель допускает кодирование

### Основные данные для заказа

Тип	SL 3.50/14/180G 4.5SN B...	Версия
Заказ №	<a href="#">1616120000</a>	Штекерный соединитель печатной платы, Штырьковый
GTIN (EAN)	4008190067571	соединитель, с боковой стороны закрыто, Соединение ТНТ под
Кол.	50 ST	пайку, 3.50 mm, Количество полюсов: 14, 180°, Длина штифта для
		припайки (l): 4.5 mm, луженые, черный, Ящик

### SL-SMT 3.5/90G Box



Термостойкий штекерный соединитель, шаг 3,50 мм.

- Направление вставки параллельное (90°), прямое 180° или изогнутое (135°) по отношению к печатной плате
- Варианты исполнения корпуса: закрытая сторона (G), винтовой фланец (F), фланец под пайку (LF) или фланец под пайку с фиксацией (RF)
- Оптимизировано для процесса SMT
- Длина штифта 3,2 мм, универсальный, для любых способов пайки
- Длина штырькового вывода 1,5 мм, оптимизировано для пайки расплавлением полуды
- Упаковка — коробка (BX) или лента на бобине (RL)
- Можно выполнить кодировку вилочного соединителя

### Основные данные для заказа

Тип	SL-SMT 3.50/14/90G 3.2S...	Версия
Заказ №	<a href="#">1841750000</a>	Штекерный соединитель печатной платы, Штырьковый
GTIN (EAN)	4032248353101	соединитель, с боковой стороны закрыто, Соединение ТНТ/ТНН
Кол.	50 ST	под пайку, 3.50 mm, Количество полюсов: 14, 90°, Длина штифта
		для припайки (l): 3.2 mm, луженые, черный, Ящик

## BL 3.50/14/90 SN OR BX

**Weidmüller Interface GmbH & Co. KG**

Klingenbergstraße 26  
D-32758 Detmold  
Germany

[www.weidmueller.com](http://www.weidmueller.com)

## Сопрягаемые детали

### SL-THR 3.5/135F



Термостойкий штекерный соединитель, шаг 3,50 мм.

- Направление вставки параллельное (90°), прямое 180° или изогнутое (135°) по отношению к печатной плате
- Варианты исполнения корпуса: закрытая сторона (G), винтовой фланец (F), фланец под пайку (LF) или фланец под пайку с фиксацией (RF)
- Оптимизировано для процесса SMT
- Длина штифта 3,2 мм, универсальный, для любых способов пайки
- Длина штырькового вывода 1,5 мм, оптимизировано для пайки расплавлением полуды
- Упаковка — коробка (BX) или лента на бобине (RL)
- Можно выполнить кодировку вилочного соединителя

### Основные данные для заказа

Тип	SL-SMT 3.50/14/135F 3.2...	Версия
Заказ №	<a href="#">1003640000</a>	Штекерный соединитель печатной платы, Штырьковый
GTIN (EAN)	4032248700264	соединитель, Розетка, Соединение ТНТ/THR под пайку, 3.50 mm,
Кол.	30 ST	Количество полюсов: 14, 135°, Длина штифта для припайки (l): 3.2 mm, луженые, черный, Ящик