

WTA 2/10 WDU2.5/10

Weidmüller Interface GmbH & Co. KG

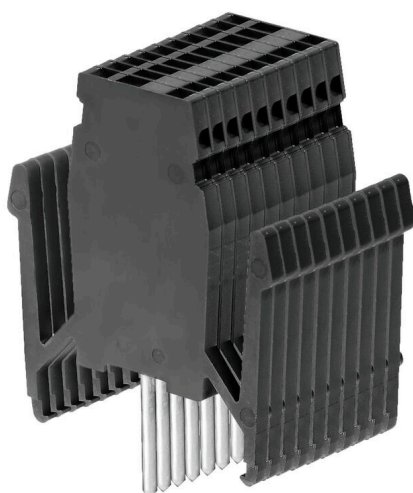
Klingenbergstraße 26

D-32758 Detmold

Germany

www.weidmueller.com

Изображение изделия



Тестовые адаптеры и тестовые вставки используются для электрического подключения клеммных блоков к испытательному оборудованию. Это позволяет установить электрический контакт в подключенном состоянии и провести измерения без каких-либо сложностей.

Основные данные для заказа

Версия	Тестовый адаптер (клемма), 1.5 mm ² , 250 V, 6 A
Заказ №	1632340000
Тип	WTA 2/10 WDU2.5/10
GTIN (EAN)	4008 190209599
Кол.	5 Штука
Статус поставки	Эта артикул в перспективе будет недоступен.
Последняя дата заказа	2025-12-31T00:00:00+01:00

WTA 2/10 WDU2.5/10

Weidmüller Interface GmbH & Co. KG
Klingenbergstraße 26
D-32758 Detmold
Germany

www.weidmueller.com

Технические данные

Сертификаты

ROHS Соответствовать

Размеры и массы

Глубина	83.9 mm	Глубина (дюймов)	3.3031 inch
Высота	66.1 mm	Высота (в дюймах)	2.6024 inch
Ширина	5 mm	Ширина (в дюймах)	0.1968 inch
Масса нетто	113.5 g		

Температуры

Температура хранения	-25 °C...55 °C	Температура окружающей среды	-50 °C...55 °C
Температура при длительном использовании, мин.	-50 °C	Температура при длительном использовании, макс.	100 °C

Экологическое соответствие изделия

Состояние соответствия RoHS	Соответствует с исключением		
Исключение из RoHS (если применимо/известно)	6c		
REACH SVHC	Lead 7439-92-1		
SCIP	fb1756cb-1941-42d9-9a81-7624ba3e17bb		

Дополнительные технические данные

с фиксаторами	Да	Указание по установке	Непосредственный монтаж
---------------	----	-----------------------	-------------------------

Общие сведения

Количество полюсов	10	Указание по установке	Непосредственный монтаж
--------------------	----	-----------------------	-------------------------

Параметры системы

Количество независимых точек подключения	10	Количество уровней	1
--	----	--------------------	---

Размеры

Шаг в мм (P)	5.00 mm	Высота с TS 35	107.6 mm
--------------	---------	----------------	----------

Расчетные данные

Расчетное сечение	1.5 mm ²	Номинальное напряжение	250 V
Номинальный ток	6 A	Объемное сопротивление по стандарту IEC 60947-7-x	1.83 mΩ
Потери мощности по стандарту IEC 60947-7-x	0.56 W		

Характеристики материала

Основной материал	PA 66	Цветовой код	черный
Класс пожаростойкости UL 94	V-2		

WTA 2/10 WDU2.5/10

Weidmüller Interface GmbH & Co. KG
Klingenbergstraße 26
D-32758 Detmold
Germany

www.weidmueller.com

Технические данные

Зажимаемые провода (расчетное соединение)

Направление соединения	боковая	Момент затяжки, макс.	0.3 Nm
Момент затяжки, мин.	0.3 Nm	Длина зачистки изоляции	6 mm
Вид соединения	Винтовое соединение	Количество соединений	1
Диапазон зажима, макс.	1.5 mm ²	Диапазон зажима, мин.	0.5 mm ²
Зажимной винт	M 2,5	Сечение соединения проводов, тонкий скрученный с кабельными наконечниками DIN 46228/4, мин.	0.5 mm ²
Сечение соединения проводов, тонкий скрученный с кабельными наконечниками DIN 46228/1, макс.	1.5 mm ²	Сечение соединения проводов, тонкий скрученный с кабельными наконечниками DIN 46228/1, мин.	0.5 mm ²
Сечение подключаемого проводника, тонкопроволочного, макс.	1.5 mm ²	Сечение подсоединяемого провода, тонкий скрученный, мин.	0.5 mm ²
Сечение подсоединяемого провода, скрученный, макс.	1.5 mm ²	Сечение подсоединяемого провода, скрученный, мин.	0.5 mm ²
Сечение соединения проводов, твердое ядро, макс.	1.5 mm ²	Сечение соединения проводов, твердое ядро, мин.	0.5 mm ²

Классификации

ETIM 8.0	EC002555	ETIM 9.0	EC002555
ETIM 10.0	EC002555	ECLASS 14.0	27-25-03-04
ECLASS 15.0	27-25-03-04		