

## SCHT 5 S

Weidmüller Interface GmbH &amp; Co. KG

Klingenbergstraße 26

D-32758 Detmold

Germany

www.weidmueller.com



Групповые держатели шильдиков SchT 5 S крепятся непосредственно на монтажную рейку TS 32 (G-образная рейка) или TS 35 (рейка цилиндрической формы). Поэтому клеммные колодки можно маркировать вне зависимости от клемм и типа клемм.

SchT 5 и SchT 5 S оснащены защитными полосками ESO 5, STR 5.

SchT 7 представляет собой откидной групповой держатель для вставных шильдиков, обеспечивающий удобный доступ к зажимному винту.

Держатель SchT 7 оснащен защитными полосками ESO 7, STR 7 или элементами DEK 5.

Информация по вставным шильдикам и защитным полоскам представлена в разделе "Принадлежности".

## Основные данные для заказа

Версия	SCHT, Маркировка клеммы, 44.5 x 9.5 mm, Шаг в мм (P): 5.00 Weidmueller, черный
Заказ №	<a href="#">1631930000</a>
Тип	SCHT 5 S
GTIN (EAN)	4008190206680
Кол.	20 Штука

## SCHT 5 S

Weidmüller Interface GmbH & Co. KG  
Klingenbergstraße 26  
D-32758 Detmold  
Germany

www.weidmueller.com

## Technical data

## Сертификаты

ROHS	Соответствовать
------	-----------------

## Размеры и массы

Высота	44.5 mm	Высота (в дюймах)	1.752 inch
Ширина	9.5 mm	Ширина (в дюймах)	0.374 inch
Масса нетто	3.64 g		

## Температуры

Температурный диапазон вставки	-40...100 °C
--------------------------------	--------------

## Экологическое соответствие изделия

Состояние соответствия RoHS	Соответствует без исключения
REACH SVHC	Нет SVHC выше 0,1 wt%

## Маркировочные элементы для разъемов

Шаг в мм (P)	5.00 mm
--------------	---------

## Общие данные

Ориентация печатных символов	горизонтально и вертикально	
Вид печати	Чистый	
Ширина	9.5 mm	
Класс пожаростойкости UL 94	V-2	
Температурный диапазон, макс..	100 °C	
Температурный диапазон, мин.	-40 °C	
Цветовой код	черный	
Галогены	Нет	
Основной материал	Полиамид 66	
Напечатанные символы	без	
Количество маркировочных элементов в упаковочной единице	Вид поставки	Комплекующая деталь
Количество маркировочных элементов на комбинацию 1 Component part = Terminal marker		
Температурный диапазон вставки	-40...100 °C	
Установка / Изготовитель	Weidmueller	

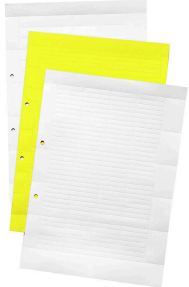
## Классификации

ETIM 8.0	EC002848	ETIM 9.0	EC002848
ETIM 10.0	EC002848	ECLASS 14.0	27-14-11-92
ECLASS 15.0	27-14-11-92		

**SCHT 5 S**

**Weidmüller Interface GmbH & Co. KG**  
Klingenbergstraße 26  
D-32758 Detmold  
Germany

[www.weidmueller.com](http://www.weidmueller.com)

**Accessories****Вставные шильдики ESO****Основные данные для заказа**

Тип	ESO 5 S DIN A4 WS	Версия	
Заказ №	<a href="#">1631920000</a>	Маркировка клемм, Вставные маркировочные элементы, 40 x 7	
GTIN (EAN)	4008190206673	мм, белый	
Кол.	10 ST		

**Прозрачные полосы STR****Основные данные для заказа**

Тип	STR 5 S F.SCHT 5 S	Версия	
Заказ №	<a href="#">1631940000</a>	Маркировка клемм, Защитный колпачок, 40 x 7 мм, прозрачный	
GTIN (EAN)	4008190206697		
Кол.	20 ST		

## SCHT 5 S

Weidmüller Interface GmbH &amp; Co. KG

Klingenbergstraße 26

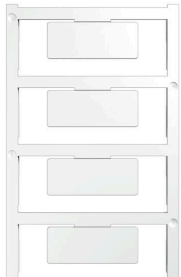
D-32758 Detmold

Germany

www.weidmueller.com

## Accessories

## Чистый



Маркировочные элементы ELS MultiCard можно выводить на печать с помощью принтера PrintJet, SMark или плоттера. В частности, цветная печать с помощью принтера PrintJet ADVANCED обеспечивает броскую идентификационную маркировку кабелей и клеммных колодок для самых различных целей. ELS 6/30 — для использования в кабельных маркировочных элементах WKM 8/30 или в групповых держателях этикеток EM8/30. ELS 7/40 — для использования в групповых держателях этикеток SchT5S.

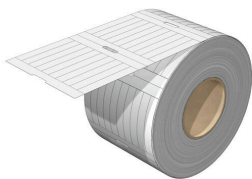
ELS 16/40 — для использования в кабельных маркировочных элементах WKM 18/43 или в групповых держателях этикеток SchT5.

Для заказной печати: Используя программное обеспечение M-Print PRO или M-Print PRO Online (работает без установки), подготовьте и отправьте нам файл, содержащий ваши технические условия маркировки.

## Основные данные для заказа

Тип	ELS 7/40 MC NE WS	Версия
Заказ №	<a href="#">1045640000</a>	ELS, Вставные маркировочные элементы, 0 - 0 мм, 40 x 7 мм,
GTIN (EAN)	4032248836086	белый
Кол.	40 ST	
Тип	ELS 7/40 MC NE GE	Версия
Заказ №	<a href="#">1045650000</a>	ELS, Вставные маркировочные элементы, 0 - 0 мм, 40 x 7 мм,
GTIN (EAN)	4032248779635	желтый
Кол.	40 ST	

## ELS 7/40



## ELS

ELS представляют собой специальные неклеящиеся вставные этикетки для кабельных маркировочных элементов WKM или для групповых держателей этикеток. Матовый тонкий, но в то же время устойчивый к разрыву полиэстер обеспечивает высокое качество маркировки и превосходную четкость. В сочетании с водоотталкивающими держателями WKM это решение гарантирует исключительно долговечную идентификацию кабелей даже в жестких условиях эксплуатации.

## Основные данные для заказа

Тип	ELS 7/40 MM WS	Версия
Заказ №	<a href="#">2518620000</a>	ELS, Вставные маркировочные элементы, 40 x 6.3 мм, белый
GTIN (EAN)	4050118531312	
Кол.	3000 ST	
Тип	ELS 7/40 MM GE	Версия
Заказ №	<a href="#">2519160000</a>	ELS, Вставные маркировочные элементы, 40 x 6.3 мм, желтый
GTIN (EAN)	4050118531329	
Кол.	3000 ST	