



Безгалогенный прозрачный карман для WKM обеспечивает отличную защиту от внешних воздействий. Благодаря прочной фиксации с помощью кабельных стяжек подходит для проводов практически любого сечения.

Предварительно напечатанные шильдики просто вставляются в держатель WKM и фиксируются зажимом. Система маркировки кабелей WKM – правильное решение для максимальной эффективности маркировки на месте. Преимущества использования маркировки кабелей WKM

- Бумажные и полиэфирные шильдики могут быть напечатаны индивидуально, с помощью обычных офисных принтеров
- Прочная конструкция в сочетании с шильдиками ELS MultiCard гарантирует максимальную защиту от воздействий окружающей среды

Основные данные для заказа

Версия	WKM, Маркировка проводов и кабелей, 7 - 115 мм, 30 x 8 мм, Маркировка для проводов и кабелей, прозрачный
Заказ №	1631910000
Тип	WKM 8/30
GTIN (EAN)	4008190206666
Кол.	50 Штука

Технические данные

Сертификаты

ROHS	Соответствовать
------	-----------------

Размеры и массы

Глубина	3.5 mm	Глубина (дюймов)	0.1378 inch
Высота	30 mm	Высота (в дюймах)	1.1811 inch
Ширина	8 mm	Ширина (в дюймах)	0.315 inch
Масса нетто	0.66 g		

Температуры

Температурный диапазон вставки	-40...80 °C
--------------------------------	-------------

Экологическое соответствие изделия

Состояние соответствия RoHS	Соответствует без исключения		
REACH SVHC	Нет SVHC выше 0,1 wt%		
Углеродный след продукта	Производственный цикл	0.011 kg CO2 eq.	

Маркировочные элементы для проводов и кабелей

Поперечное сечение соединительного провода, макс.	150 mm ²	Поперечное сечение соединительного провода, мин.	16 mm ²
Наружный диаметр провода, макс.	115 mm	Наружный диаметр провода, мин.	7 mm
Наружный диаметр провода	7 - 115 mm	Сечение соединительного провода	16 - 150 mm ²

Общие данные

Вид печати	Чистый		
Ширина	8 mm		
Класс пожаростойкости UL 94	HB		
Температурный диапазон, макс..	80 °C		
Температурный диапазон, мин.	-40 °C		
Цветовой код	прозрачный		
Основной материал	Полипропилен		
Количество маркировочных элементов в упаковочной единице	Вид поставки	MultiCard	
Количество маркировочных элементов на комбинацию 1 MultiCard = Conductor and cable markers			
Температурный диапазон вставки	-40...80 °C		
Установка / Изготовитель	Маркировка для проводов и кабелей		

Важное примечание

Сведения об изделии	Для кабельных стяжек шириной до 7,7 мм
---------------------	--

Классификации

ETIM 8.0	EC001530	ETIM 9.0	EC001530
ETIM 10.0	EC001530	ECLASS 14.0	27-28-11-02
ECLASS 15.0	27-28-11-02		

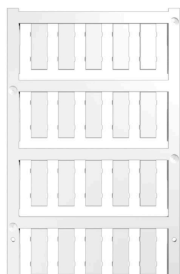
Изображения

Пример использования



Аксессуары

Чистый



ESG представляет собой проверенный на практике маркировочный элемент формата MultiCard для множества популярных электрических устройств. Результатом является высококачественная маркировка устройств с высокой контрастностью.

Доступны элементы различного типа для устройств таких производителей, как Siemens, ABB, Beckhoff и т. д.

Коротко о преимуществах:

- Универсальность применения: самоклеящиеся или фиксируемые шильдики в зависимости от типа.
- Для оборудования, установленного в ряд (например, автоматы защиты цепи), предлагаются маркировочные элементы ESG, фиксируемые на рейках для шильдиков.
- Индивидуальная печать уровня качества лазерных принтеров в соответствии со спецификациями.

Для заказной печати: Используя программное обеспечение M-Print PRO или M-Print PRO Online (работает без установки), подготовьте и отправьте нам файл, содержащий ваши технические условия маркировки.

Основные данные для заказа

Тип	ESG 7/20 SIRIUS MC NE WS	Версия
Заказ №	1736181044	ESG, Маркировочные элементы для устройств x 20 mm, PA 66,
GTIN (EAN)	4008190985950	Цветовой код: белый, втычной
Кол.	200 ST	

Вставные шильдики ESO



Основные данные для заказа

Тип	ESO 7 DIN A4 WS	Версия
Заказ №	1607720000	Маркировка клемм, Вставные маркировочные элементы, 30 x 6.3
GTIN (EAN)	4008190206116	mm, белый
Кол.	10 ST	
Тип	ESO 7 P DIN A4 GE	Версия
Заказ №	1670400000	Маркировка клемм, Вставные маркировочные элементы, 27 x 6.3
GTIN (EAN)	4008190430726	mm, желтый
Кол.	10 ST	
Тип	ESO 7 P DIN A4 WS	Версия
Заказ №	1670390000	Маркировка клемм, Вставные маркировочные элементы, 27 x 6.3
GTIN (EAN)	4008190430719	mm, белый
Кол.	10 ST	

WKM 8/30

Weidmüller Interface GmbH & Co. KG

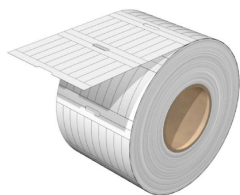
Klingenbergstraße 26
D-32758 Detmold
Germany

www.weidmueller.com

Аксессуары

Тип	ESO 7 DIN A4 GE	Версия
Заказ №	1634780000	Маркировка клемм, Вставные маркировочные элементы, 27 x 6.3
GTIN (EAN)	4008190273361	mm, желтый
Кол.	10 ST	

ELS 6/30



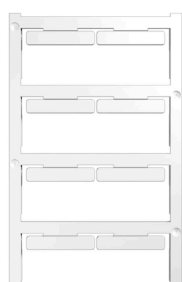
ELS

ELS представляют собой специальные неклеящиеся вставные этикетки для кабельных маркировочных элементов WKM или для групповых держателей этикеток. Матовый тонкий, но в то же время устойчивый к разрыву полиэстер обеспечивает высокое качество маркировки и превосходную четкость. В сочетании с водоотталкивающими держателями WKM это решение гарантирует исключительно долговечную идентификацию кабелей даже в жестких условиях эксплуатации.

Основные данные для заказа

Тип	ELS 6/30 MM GE	Версия
Заказ №	2010620000	ELS, Вставные маркировочные элементы, 7 - 115 mm, 30 x 6 mm,
GTIN (EAN)	4050118397178	желтый
Кол.	3000 ST	
Тип	ELS 6/30 MM WS	Версия
Заказ №	2009980000	ELS, Вставные маркировочные элементы, 7 - 115 mm, 30 x 6 mm,
GTIN (EAN)	4050118396850	белый
Кол.	3000 ST	

Чистый



Маркировочные элементы ELS MultiCard можно выводить на печать с помощью принтера PrintJet, SMark или плоттера. В частности, цветная печать с помощью принтера PrintJet ADVANCED обеспечивает броскую идентификационную маркировку кабелей и клеммных колодок для самых различных целей. ELS 6/30 — для использования в кабельных маркировочных элементах WKM 8/30 или в групповых держателях этикеток EM8/30. ELS 7/40 — для использования в групповых держателях этикеток SchT5S. ELS 16/40 — для использования в кабельных маркировочных элементах WKM 18/43 или в групповых держателях этикеток SchT5. Для заказной печати: Используя программное обеспечение M-Print PRO или M-Print PRO Online (работает без установки), подготовьте и отправьте нам файл, содержащий ваши технические условия маркировки.

Аксессуары

Основные данные для заказа

Тип	ELS 6/30 MC NE GE	Версия
Заказ №	1045580000	ELS, Вставные маркировочные элементы, 7 - 115 mm, 30 x 6 mm,
GTIN (EAN)	4032248779482	желтый
Кол.	80 ST	
Тип	ELS 6/30 MC NE WS	Версия
Заказ №	1045570000	ELS, Вставные маркировочные элементы, 7 - 115 mm, 30 x 6 mm,
GTIN (EAN)	4032248779475	белый
Кол.	80 ST	

Вставные шильдики ESO



Основные данные для заказа

Тип	THM ESO 7 PA WS	Версия
Заказ №	1339570000	Маркировка клемм, Вставные маркировочные элементы, 30 x 6.3
GTIN (EAN)	4050118144208	mm, белый
Кол.	1 ST	
Тип	THM ESO 7 PA GE	Версия
Заказ №	1339580000	Маркировка клемм, Вставные маркировочные элементы, 27 x 6.3
GTIN (EAN)	4050118143799	mm, желтый
Кол.	1 ST	