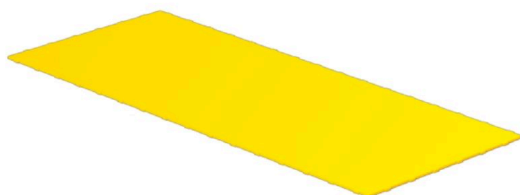


ESO 5 DIN A4 GE



Основные данные для заказа

Версия	Маркировка клемм, Вставные маркировочные элементы, 40 x 16.5 mm, желтый
Заказ №	1631350000
Тип	ESO 5 DIN A4 GE
GTIN (EAN)	4008190206208
Кол.	10 Штука

ESO 5 DIN A4 GE

Weidmüller Interface GmbH & Co. KG
Klingenbergstraße 26
D-32758 Detmold
Germany

www.weidmueller.com

Технические данные

Сертификаты

ROHS	Соответствовать
------	-----------------

Размеры и массы

Глубина	1 mm	Глубина (дюймов)	0.0394 inch
Высота	40 mm	Высота (в дюймах)	1.5748 inch
Ширина	16.5 mm	Ширина (в дюймах)	0.6496 inch
Масса нетто	10.6 g		

Температуры

Температурный диапазон вставки	-40...80 °C
--------------------------------	-------------

Экологическое соответствие изделия

Состояние соответствия RoHS	Соответствует без исключения
REACH SVHC	Нет SVHC выше 0,1 wt%

Общие данные

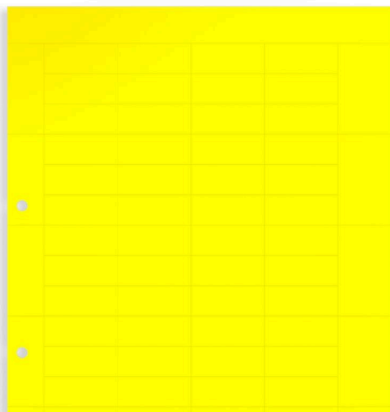
Цвет материала согласно коду по сопротивлению	4	
Ориентация печатных символов	горизонтально и вертикально	
Количество на лист	60	
Ширина	16.5 mm	
Класс пожаростойкости UL 94	HB	
Температурный диапазон, макс..	80 °C	
Температурный диапазон, мин.	-40 °C	
Цветовой код	желтый	
Основной материал	Бумага	
Напечатанные символы	без	
Количество маркировочных элементов в упаковочной единице	Вид поставки	Лист с этикетками
Количество маркировочных элементов на комбинацию	1 Label sheet = Insert markers	
Температурный диапазон вставки	-40...80 °C	

Классификации

ETIM 8.0	EC000761	ETIM 9.0	EC000761
ETIM 10.0	EC000761	ECLASS 14.0	27-28-11-01
ECLASS 15.0	27-28-11-01		

ESO 5 DIN A4 GE

Изображения



ESO 5 DIN A4 GE

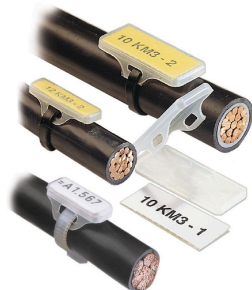
Weidmüller Interface GmbH & Co. KG

Klingenbergstraße 26
D-32758 Detmold
Germany

www.weidmueller.com

Аксессуары

WKM для вкладных этикеток



Безгалогенный прозрачный карман для WKM обеспечивает отличную защиту от внешних воздействий. Благодаря прочной фиксации с помощью кабельных стяжек подходит для проводов практически любого сечения.

Предварительно напечатанные шильдики просто вставляются в держатель WKM и фиксируются зажимом. Система маркировки кабелей WKM – правильное решение для максимальной эффективности маркировки на месте. Преимущества использования маркировки кабелей WKM

- Бумажные и полиэфирные шильдики могут быть напечатаны индивидуально, с помощью обычных офисных принтеров
- Прочная конструкция в сочетании с шильдиками ELS MultiCard гарантирует максимальную защиту от воздействий окружающей среды

Основные данные для заказа

Тип	WKM 18/43	Версия
Заказ №	1610700000	WKM, Маркировка проводов и кабелей, 7 - 115 mm, 43 x 18 mm,
GTIN (EAN)	4008190204488	Маркировка для проводов и кабелей, прозрачный
Кол.	50 ST	